

Universidad del sureste

Materia:

Psicopatología II

Maestro (a):

Bataz Morales Rodolfo.

Título:

Super nota.

Tema:

Unidad 4

Carrera:

Licenciatura en psicología.

Alumno:

Efraín Ramírez López.

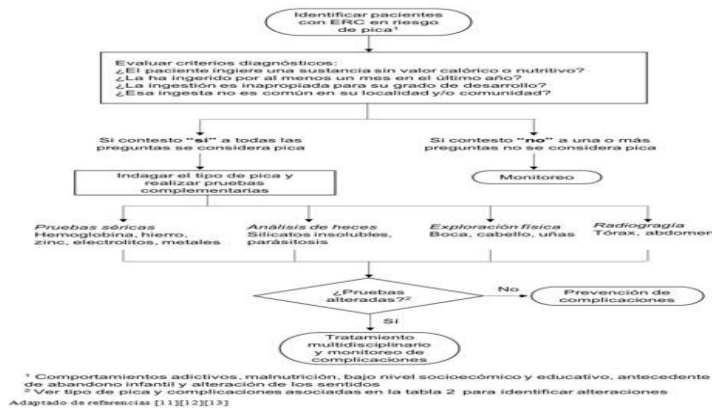
7ro. Cuatrimestre.

Fecha: Octubre 2021.



Conducta alimentaria y de la ingesta.

Se caracterizan por:
Alteración persistente en la alimentación o en el comportamiento relacionado con la alimentación que lleva a una alteración en el consumo o en la absorción de los alimentos y que causa un deterioro significativo de la salud física o del funcionamiento psicosocial.



Criterios diagnósticos para la pica:

Trastorno de rumiación, el trastorno de evitación/restricción de la ingesta de alimentos, la anorexia nerviosa, la bulimia nerviosa y el trastorno de atracones.

Criterios diagnósticos:

Evitación/restricción de la ingesta de alimentos, la anorexia nerviosa, la bulimia nerviosa y el trastorno de atracones conforman un esquema de clasificación.



Pica.

Criterios diagnósticos. Ingestión persistente de sustancias no nutritivas y no alimentarias.

¿Cual son las características?

La ingestión persistente de sustancias no nutritivas y no alimentarias durante un período mínimo de 1 mes.

¿A que se refiere Diagnóstico diferencial?

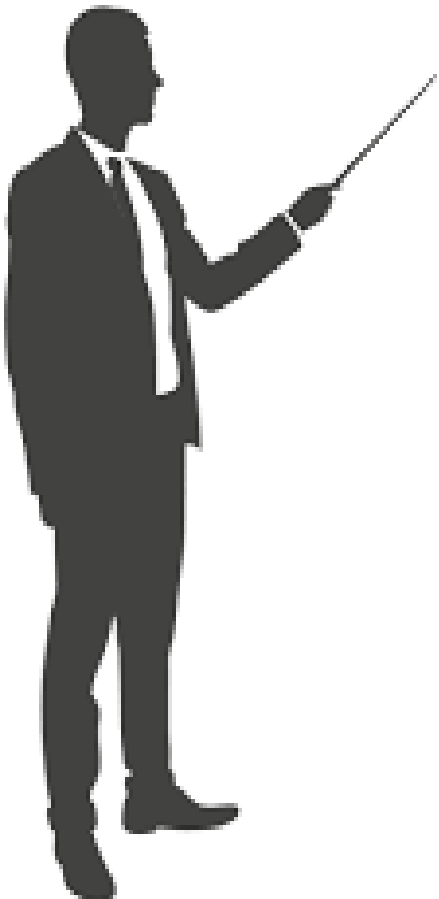
Ingestión de sustancias no nutritivas y no alimentarias puede suceder durante el curso de otros trastornos mentales.

¿Cuantos diagnostico se debe aplicar?

Sólo se debería realizar un diagnóstico adicional de pica si el comportamiento alimentario es lo suficientemente grave y persistente como para justificar una atención clínica adicional.

Método para controlar el peso.

La anorexia nerviosa debería ser el diagnóstico primario.



Regurgitación
repetida de
alimentos.

Se produce
exclusivamente
en el curso de
la anorexia
nerviosa.

Si los síntomas
se producen en
el contexto de
otro trastorno
mental.



Trastorno de rumiación.



A. Regurgitación repetida de alimentos durante un período mínimo de un mes.

B. La regurgitación repetida.

C. El trastorno de la conducta alimentaria.

D. Si los síntomas se producen en el contexto de otro trastorno mental.



Trastorno de rumiación.



Trastorno de rumiación.

¿Cual son las características?

Es la regurgitación repetida de alimentos, después de alimentarse o comer, durante un período mínimo de un mes.

A). La comida tragada previamente.

Anorexia nerviosa y bulimia nerviosa. Las personas con anorexia nerviosa y con bulimia nerviosa también pueden presentar regurgitación.

Trastornos de la Conducta Alimentaria y de la Ingesta de alimentos - Pica - Trastorno de rumiación

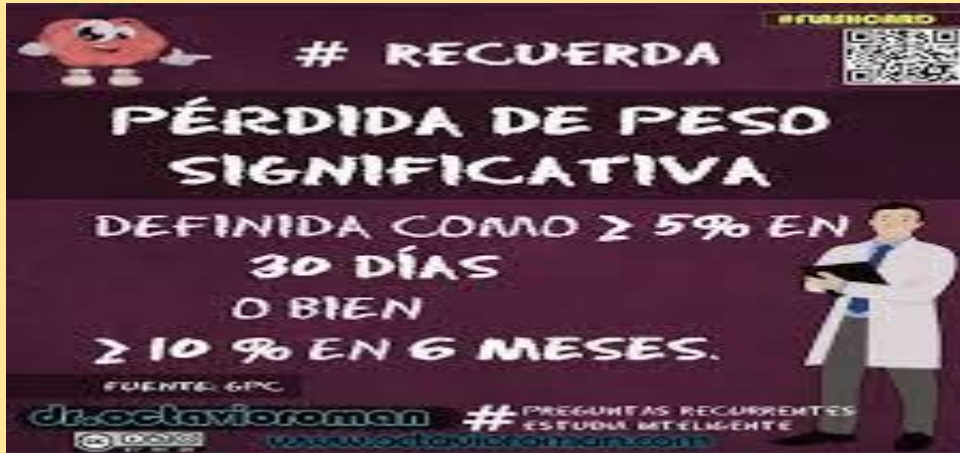


M.A. María Guzmán
Psicóloga y Consejera Clínica
Consultora en Psicología Social Comunitaria



Trastorno de evitación/restricción de la ingesta de alimentos.

1. Pérdida de peso significativa.



2. Deficiencia nutricional significativa.



3. Dependencia de la alimentación enteral.



4. Interferencia importante en el funcionamiento psicosocial.



Trastorno de atracones.

Episodios recurrentes de atracones.



Caracteriza por los dos hechos siguientes:

2. Sensación de falta de control sobre lo que se ingiere durante el episodio.

1. Ingestión, en un período determinado



Otro trastorno de la conducta alimentaria o de la ingesta de alimentos especificado.

Laboral u otras áreas importantes.

Laboral u otras áreas importantes.

Malestar clínicamente significativo o deterioro en lo social.

Característicos de un trastorno de la conducta alimentaria.



BIBLIOGRAFÍA

- John W. Barrnhill DSM V Casos clínicos. España 2015. Panamericana.
- Phares Jerry. Psicología Clínica, 1999. Manual Moderno.
- Sentíes Castella. Psiquiatría para médicos no psiquiatras. 2011. Panamericana.
- Carlson Neil. Fisiología de la conducta. 2014. Pearson.