



UDS

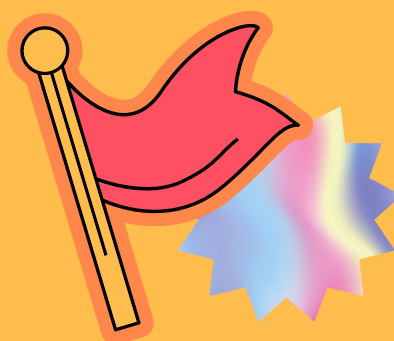


ALUMNA

DANNA ISELA RODRIGUEZ LÓPEZ

PROFESORA

LUCIA GUADALUPE

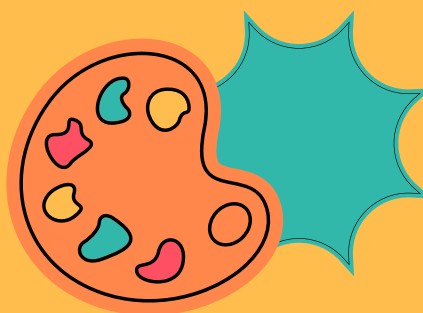


MATERIA

ZONOSIS Y SALUD PÚBLICA

GRADO

IV LMVZ



GRUPO

A

COMITÁN DE DOMÍNGUEZ CHIAPAS A 23
DE NOVIEMBRE DEL 2021



PESTE PORCINA AFRICANA



enfermedad hemorrágica altamente contagiosa que afecta a cerdos domésticos y silvestres



SIGNOS CLINICOS

fiebre elevada, depresión, anorexia y pérdida de apetito, hemorragias, abortos en las cerdas preñadas, cianosis, vómitos, diarrea y muerte al cabo de 6-13 días

1

La cadena epidemiológica empieza con Jabalí infectado

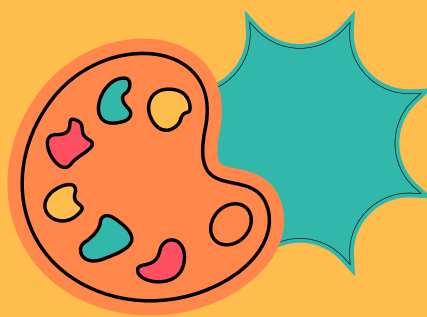


2

Picaduras de garrapatas o moscas

3

Contacto con animales contagiados



¿Que hacer?

si se llega a presentar se debe reportar obligatoriamente

REFERENCIAS

<https://plataformaeducativauds.com.mx/assets/docs/libro/LMV/7881fa84a57d7cd6d73a7bf0b678ac69-LC-LMV403.pdf>