

CAROLINA DEL ROCIO RAMIREZ HERNANDEZ

SANDRA GUADALUPE RUIZ MORALES

ARQ. JORGE DAVID ORIBE

CASOS DE REFERENCIA

URBANISMO

7° CUATRIMESTRE

ARQUITECTURA

07/11/2021





UNIDAD ADMINISTRATIVA

PROPUESTA



servicios

- Hacienda
- Registro civil
- INE
- Espacio de usos múltiples (cobro de apoyos)
- Servicios bancarios
- PGR
- Oficinas de gobierno (federal y estatal)
- SAGARPA (apoyo agrario)
- SCT
- Ministerio público
- COAPAM
- CASTRO
- Juez municipal
- CFE

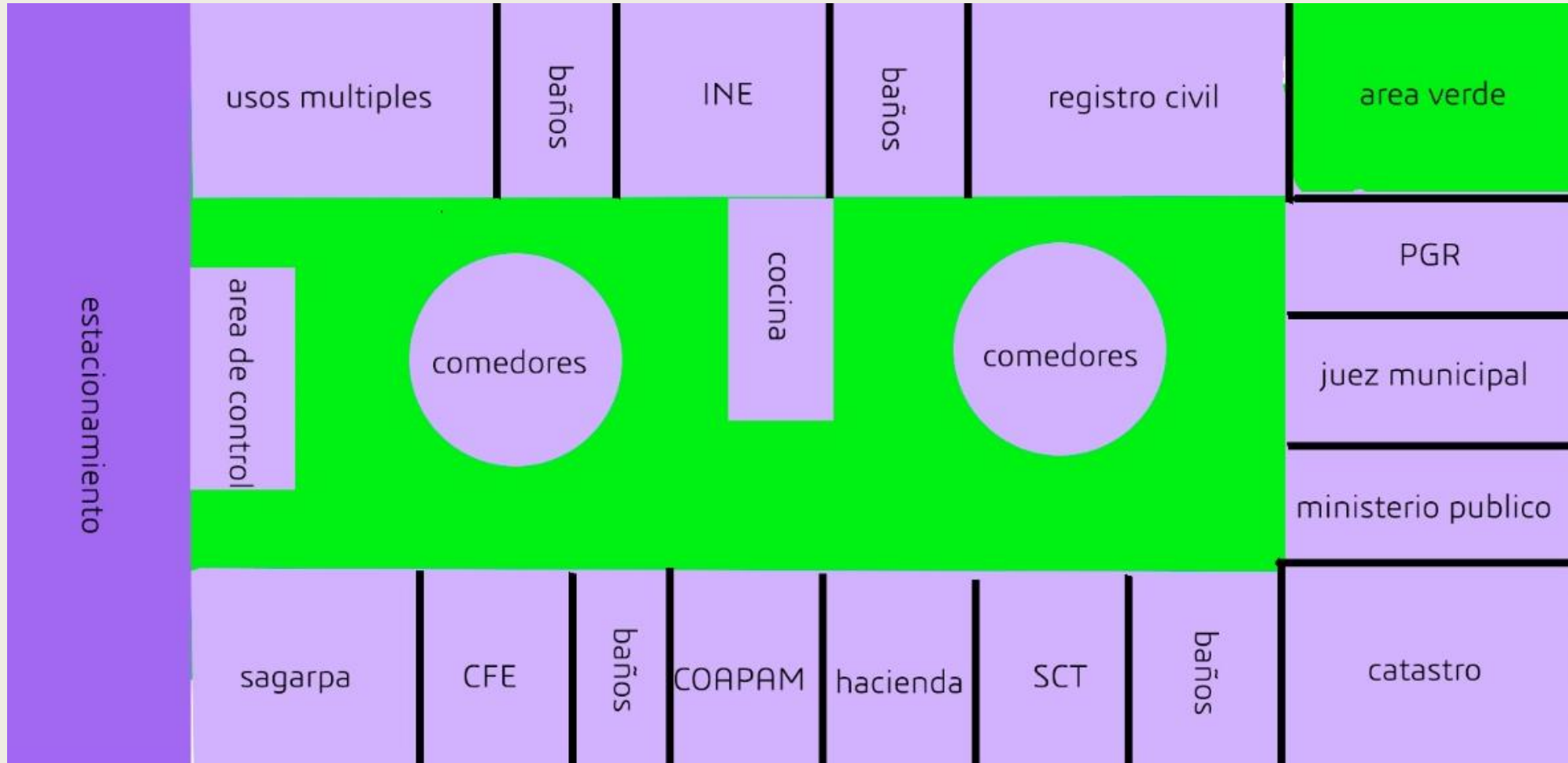


Servicios complementarios

- Cafetería
- Servicios sanitarios
- Bodega de limpieza
- Oficina de control
- Sala de espera
- Sala de juntas



zonificación





CASOS DE REFERENCIA

EDIFICIO MUNICIPAL DE SAN LUCAS SACATEPÉQUEZ



servicios

- Alcaldía
- Oficina del secretario municipal
- Secretaría
- Archivo
- Policía municipal
- Sala de concejo
- Registro civil
- Registro de vecindad
- Juez municipal
- Receptoría
- Tesorería
- Auditoría
- Departamento de compras
- IUSI
- Suministros
- Oficina municipal de planificación
- Servicios públicos municipales
- Comunicación social



Servicios complementarios

Área de comedor de empleados

Servicios sanitarios

Bodega de limpieza

Cocina

Comedor

Sala de espera



Programa de necesidades

Concejo

- Sala de reuniones
- Servicio Sanitario
- Audiovisuales
- Sala de recepciones

Alcaldía

- Alcalde
- Servicio Sanitario
- Secretaria
- Archivo
- Servicio Sanitario

Juez de Asuntos Municipales

- Juez
- Policía Municipal
- Secretaria
- Archivo
- Servicio Sanitario

Auditoria

- Auditor
- Archivo
- Secretaria
- Servicio Sanitario

CATASTRO

- Jefe de Catastro
- Técnico I Y II
- Dibujante
- Archivo 10 unidades
- Servicio Sanitario

Tesorería

- Tesorero
- Presupuesto
- Contabilidad
- Caja
- IUSI
- Compras
- Almacén

- Secretaria
- Auxiliar de Contabilidad
- Archivo
- Servicio Sanitario

Oficina Municipal de Planificación

- Coordinador
- Ingeniero
- Arquitecto
- Agrónomo
- Trabajo social
- Secretaria
- Archivo

- Dibujantes
- Inspectores de construcción
- Servicio Sanitario

Secretaría

- Secretario municipal
- Oficial I y II
- Secretaria
- Archivo
- Servicio Sanitario
- Registro civil
- Archivo del registro civil

Servicios Públicos

- Sala de reuniones
- Bodega de Materiales
- Fontanero
- Servicio Sanitario

Dimensiones

- CONSEJO MUNICIPAL: 66.88m²
- ALCALDÍA: 55m²
- AUDITORIA: 9.25m²
- TESORERIA: 126.5
- SECRETARIA: 55M²
- JUZGADO: 18.25
- OFICINAS MUNICIPALES DE PLANEACIÓN:
42.25M²
- CASTRO:43.5
- SERVICIOS PUBLICOS: 96.25M²
- SERVICIOS COMPLEMENTARIOS:
114.5M²



Iluminación y ventilación

- Área de iluminación 15% de la superficie del piso
- Área de ventilación 33% del área de iluminación



Infraestructura y seguridad

- Sistema de abastecimiento de agua potable
- Sistema de drenajes de agua de pluvial
- Sistema de drenajes de aguas negras
- Acometidas de energía eléctrica)
- Sistema de alumbrado)
- Otros que de acuerdo al desarrollo urbanístico sean necesarios.



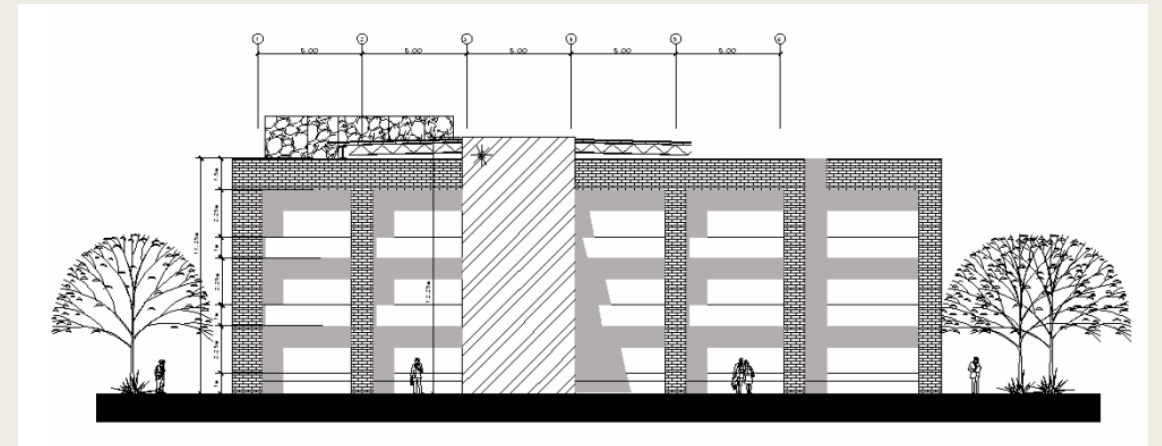
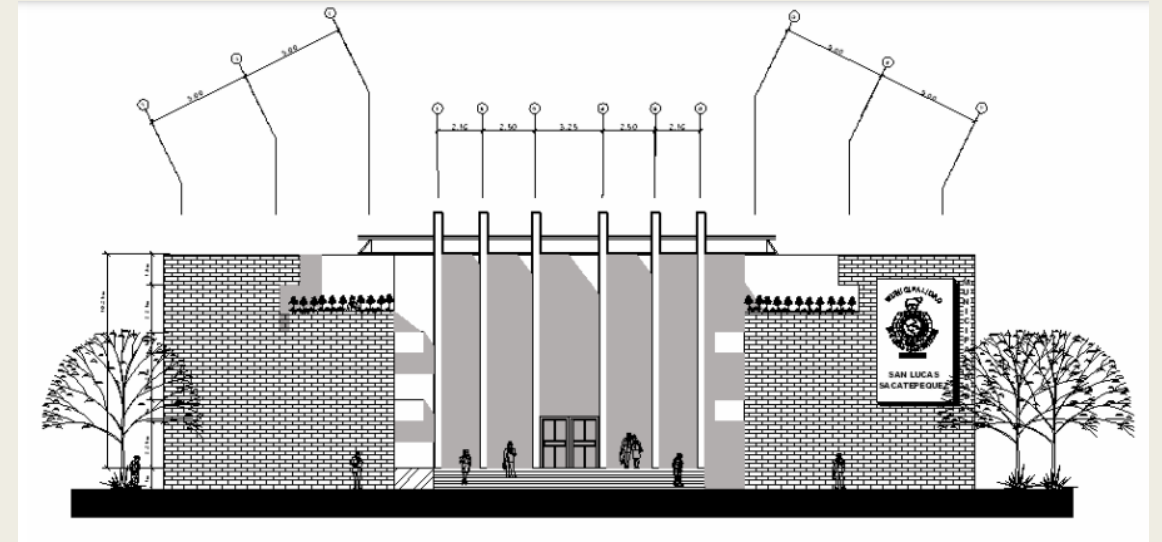
Elementos estructurales

- LA ESTRUCTURA SE DIO CON UN SISTEMA COMBINADO DE LOSA PREFABRICADA, MARCOS DE CONCRETO ARMADO Y TECHOS CON ESTRUCTURA METALICA.
- USO DE SISTEMA ESTRUCTURAL A BASE DE MARCOS RIGIDOS EN CONCRETO REFORZADO QUE PERMITE UN DISEÑO DINAMICO ATRAVES DE SU DISPOSICION EN PLANTA, DANDO AL MISMO TIEMPO UN VOLUMEN DE CARACTER MODERNO
- ESTRUCTURA EN TECHO: ESTRUCTURA METALICA, QUE PERMITE LA CAPTACION DE AIRE FRESCO. SE USA LAMINA TRASPARENTE EN EL TECHO DEL VESTIBULO CENTRAL PARA APROVECHAR A UN 100% LA ILUMINACION NATURAL.



Elementos de diseño

- USO DEL PVC PARA LOS MARCOS Y VIDRIO LAMINADO QUE BRINDA SEGURIDAD Y AISLA EL RUIDO EXTERIOR POR TRATARSE DE CONSTRUCCIONES SITUADAS EN AREAS MUY HUMEDAS SE USO PARTE LUCES PERGOLAS Y ALEROS PROLONGADOS PARA DAR UN MAYOR CONFORT CLIMATICO. LA ORIENTACION DE LOS VOLUMENES SE DA CONFORME AL EJE NORTE-SUR. EN LAS FACHADAS DE ESTAS DOS ORIENTACIONES SE ENCUENTRAN LOS CAPTADORES DE LUZ MAS GRANDES. SE USAN ALEROS, PARA PROTEGER LAS VENTANAS DE LOS RAYOS SOLARES, DE LA LLUVIA Y SOLEAMIENTO AL INTERIOR.





CASOS DE REFERENCIA

MUNICIPALIDAD DE MAGDALENA MILPAS ALTA,
DEPARTAMENTO DE SACATEPÉQUEZ



servicios

- REGISTRO CIVIL
 - TESORERÍA
 - OFICINA DE EDUCACIÓN
 - OFICINA DE SÍNDICOS
 - OFICINA DE CORREOS
 - OFICINA DE ENCARGADO DE IUSI
 - OFICINA DEL ENCARGADO DE
- ASUNTOS LEGALES
 - OFICINA MUNICIPAL DE PLANIFICACIÓN TÉCNICA



Servicios complementarios

- COMEDORES
- COCINA



Programa de necesidades

Primer nivel

- Salón de usos múltiples
- Escenario
- Área de preparación de alimentos
- Bodega para utensilios de limpieza
- Bodega (sillas, mesas, etc.)

segundo nivel

- Vestíbulo
- Área de seguridad (2)
- Sala de espera (20)
- Información y recepción (1)
- Registro civil (2)
- Tesorería (2)
- Servicio Sanitario publico
- Oficina de educación (1)
- Oficina de Síndicos (5)
- Oficina de correos (alquilada) (1)
- Oficina de encargado de IUSI (1)
- Oficina del encargado de asuntos legales (1)

Área privada

- Oficina de tesorero
- Oficina del Secretario del alcalde
- Oficina del Alcalde
- Sala de recepción
- Área de trabajo
- Oficina Jefe de personal
- Sala de reuniones o comedor personal
- Bodega de limpieza

Oficina Municipal de Planificación Técnica

- Topografía
- Arquitectura
- Agronomía
- Formulación
- Ingeniería
- Área periódico
- Oficina del jefe de la Unidad Técnica
- Técnico en computación

Dimensiones y estructura

- El área que tiene cada nivel es de 440.40 m² y el área total construida es de 1,321.20 m².
- Es un sistema por marcos rígidos, zapatas, columnas, vigas, losa armada.



Diseño y materiales

- Estilo. Arquitectura monumental
- Divisiones y tabiques de tabla yeso
- Soleamiento y vientos aprovechados mediante aleros
- Uso de iluminación y ventilación tanto natural como artificial.



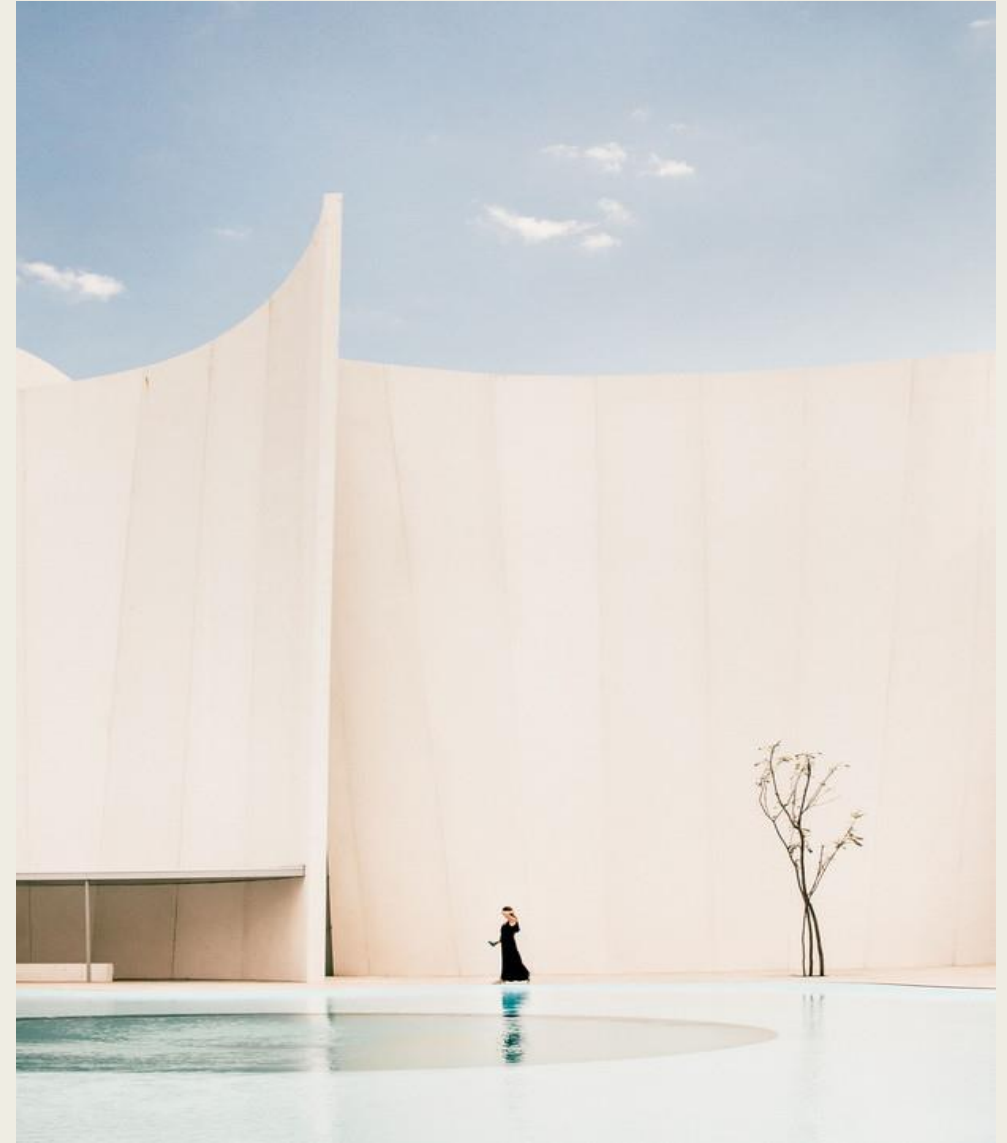
The image features a minimalist design on a light beige background. The word "MINIMALISMO" is centered in a bold, black, sans-serif font. It is flanked by two large, black, L-shaped brackets. The first bracket is on the left, with its vertical bar extending downwards and its horizontal bar extending to the right. The second bracket is on the right, with its vertical bar extending upwards and its horizontal bar extending to the left. The overall composition is clean and modern.

MINIMALISMO

minimalismo

Características del minimalismo:

- Simplicidad de sus formas
- Líneas puras
- Espacios despejados, altos y libres
- Uso de colores neutros
- Ambiente en equilibrio y armonía
- Todo debe ser suavidad, serenidad y orden



aspecto

Colores: uso de colores puros con superficies o fondos monocromáticos, de tonos suaves predominando el blanco y el crudo.

Materiales: uso de madera, tanto en pisos como muebles y los materiales rústicos : cemento alisado, vidrio, alambre de acero y piedras, principalmente en estado natural, mínimamente manipulados.

Muebles: Los muebles toman el concepto propio del minimalismo de simpleza y funcionalidad; menos es más. ofrece un orden estético que se apoya en la no acumulación de objetos innecesarios que perturben su visión.

