

## LOFT

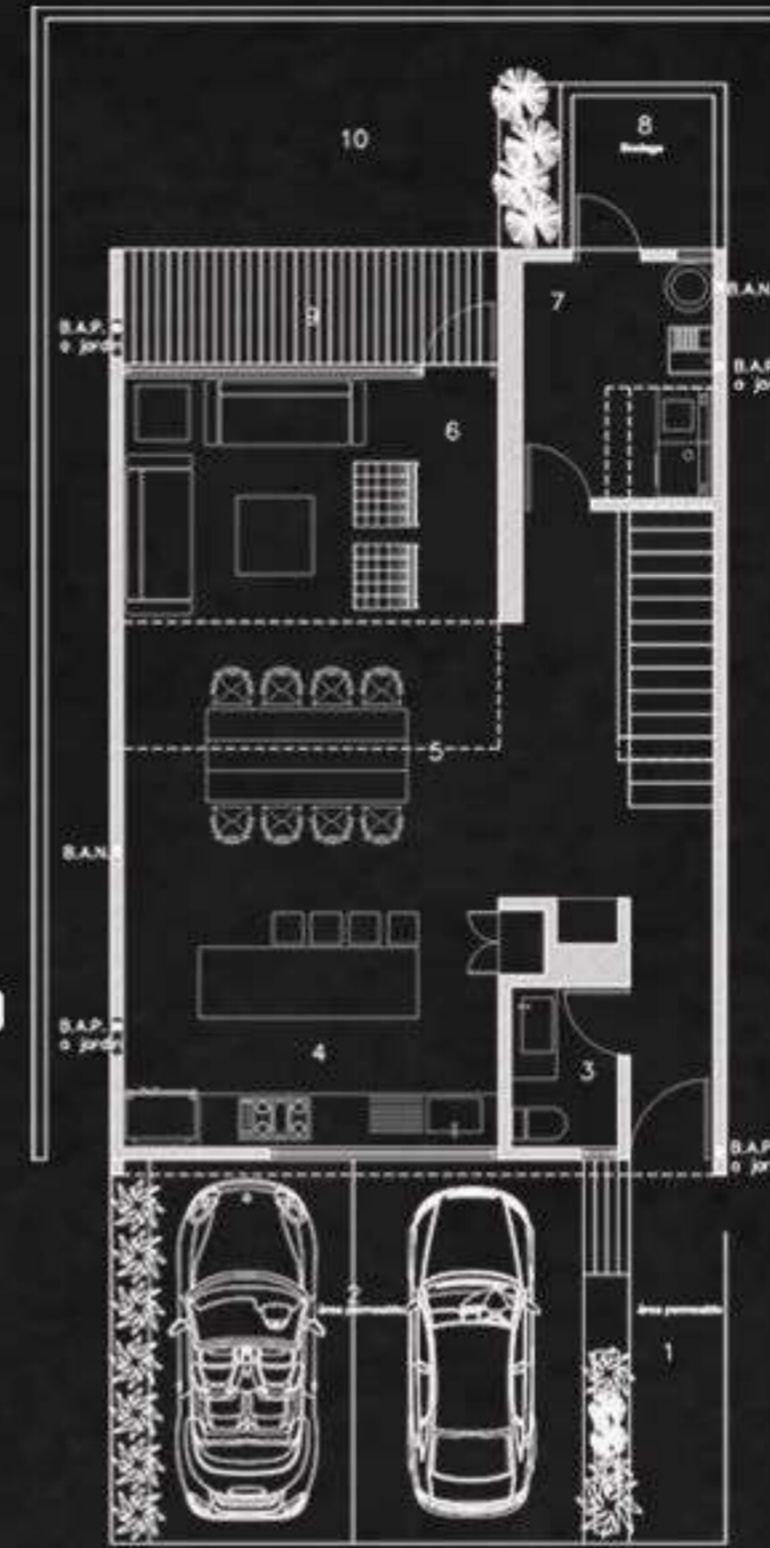


- LIC. ARQUITECTURA
- 7<sup>MO</sup> CUATRIMESTRE
- RUDY GUILLEN POHLENZ
- JORGE DAVID ORIBE CALDERON
- ADMINISTRACION DE PROYECTOS

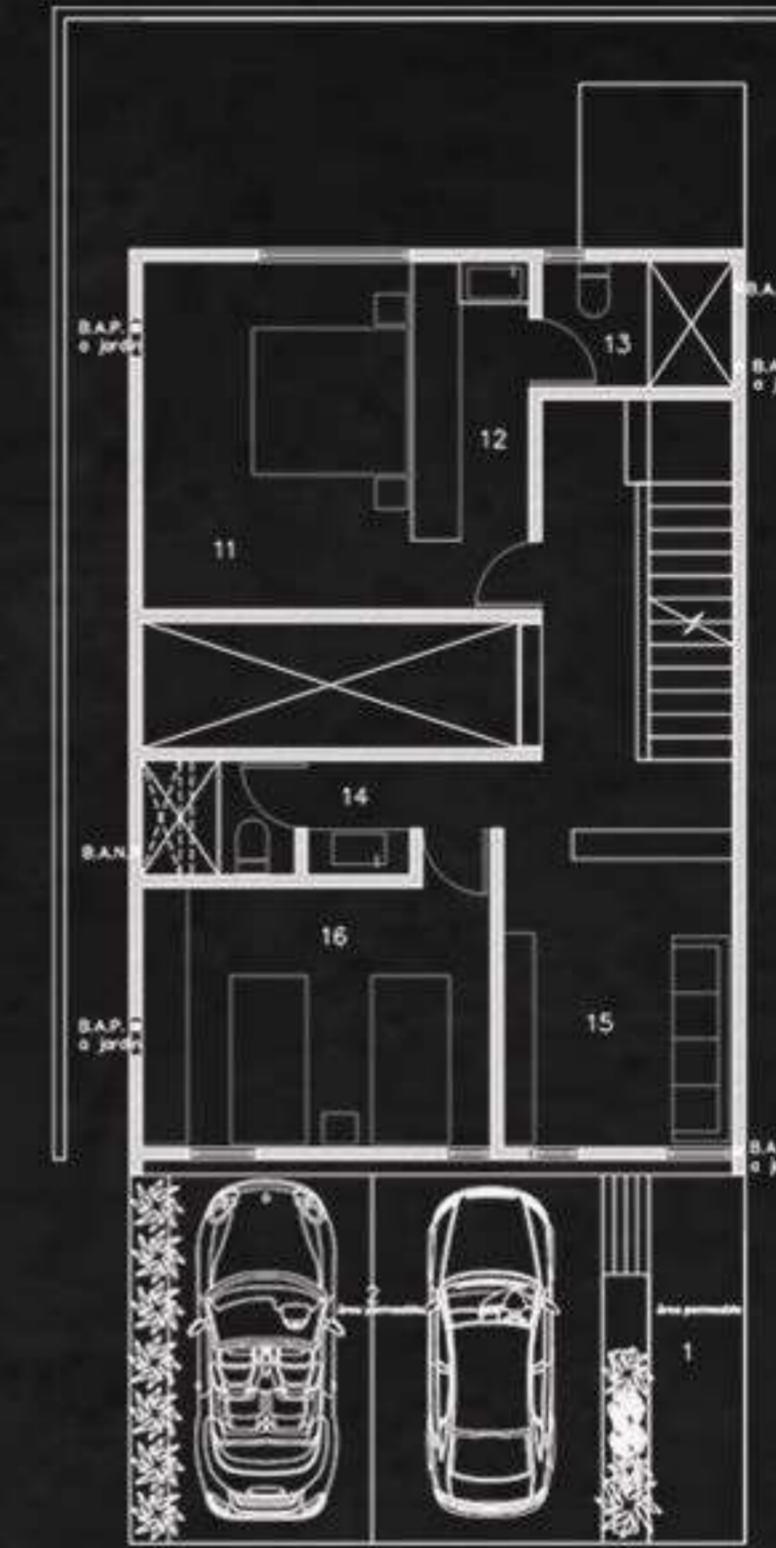


# CASA HABITACION "LOFT"

- 1 ACCESO
- 2 ESTACIONAMIENTO
- 3 WC
- 4 COCINA
- 5 COMEDOR
- 6 SALA
- 7 LAVADO
- 8 PATIO TENDIDO
- 9 TERRAZA
- 10 JARDÍN



PLANTA BAJA  
ARQUITECTONICA



PLANTA ALTA  
ARQUITECTONICA

- 11 RECÁMARA PRINCIPAL
- 12 VESTIDOR PRINCIPAL
- 13 WC PRINCIPAL
- 14 WC
- 15 HALL TV
- 16 RECÁMARA



EL DISEÑO ESTA PENSADO PARA UNA PAREJA QUE ESTE EMPEZANDO SU MARAVILLOSA VIDA JUNTOS Y QUE EN ALGÚN FUTURO QUIERAN ADAPTAR ALGO MÁS A LA CASA.

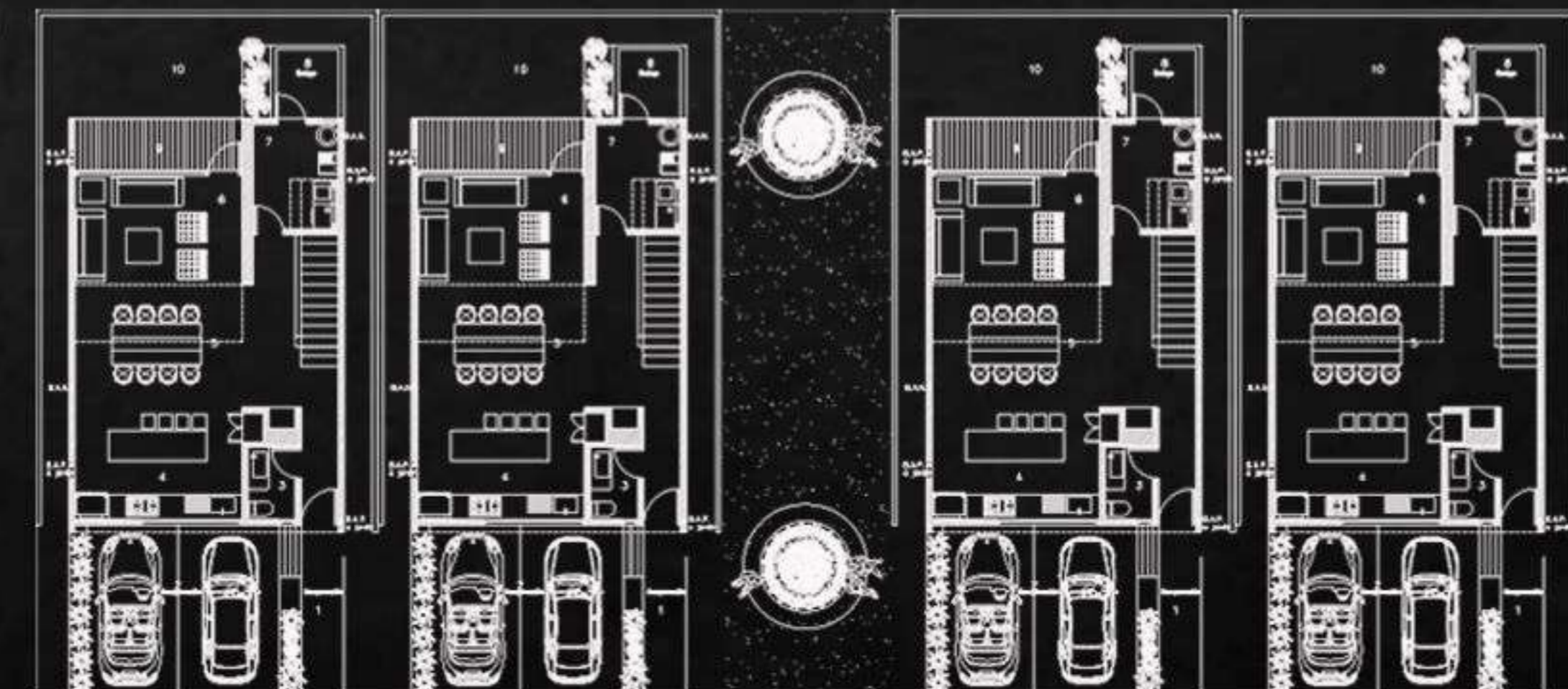
LA CASA ESTA MUY BIEN ILUMINADA Y VENTILADA GRACIAS A LOS TRES JARDINES QUE TIENE A SU ALREDEDOR, EL DISEÑO ESTA BASADO EN UN ESTILO INDUSTRIAL YA QUE EL SEGUNDO PISO ESTA HECHO A BASE DE UNA ESTRUCTURA METALICA, EL PISO ES DE UN DECK DE MADERA COLOR CHOCOLATE, EN LA PARTE DE LA COCHERA TENEMOS UNA TECHUMBRE HECHA DE ESTRUCTURA METÁLICA SOSTENIDA POR TUBULARES Y ESTOS ESTAN EN FORMA DE "V" PARA DARLE MÁS ESTÉTICA AL DISEÑO.



TENEMOS UN PREDIO CON UNA MEDIA DE 45x20 EL CUAL ESTARÁ DIVIDIDO EN 4 LOTES DE 10x20 Y POR UN PARQUE DE 5x20. EL TIEMPO DE EJECUCIÓN PARA LA CONSTRUCCIÓN DE CADA LOTE ES DE 7 MESES Y MEDIO. LOS LOTES CUENTAN CON UNA PENDIENTE POSITIVA EXISTENTE LA CUAL SERÁ NIVELADA HASATA TENER EL MISMO NIVEL DE CALLE

NOMBRE DE PROYECTO: CASA HABITACION LOFT  
UBICACION: CIUDAD DE DOMINGEZ, CHM

CASA HABITACION LOFT	CALENDARIO DE OBRA											
	MESES 1	MESES 2	MESES 3	MESES 4	MESES 5	MESES 6	MESES 7	MESES 8	MESES 9	MESES 10	MESES 11	MESES 12
1 TRABAJOS PRELIMINARES	█											
2 CIMENTACION	█	█										
3 MURO DE CONTENCIÓN	█	█	█									
4 BANDA PERIMETRAL	█	█	█	█								
5 ESTRUCTURA METALICA	█	█	█	█	█							
6 ALBAÑILERIAS	█	█	█	█	█	█						
7 ACABADOS	█	█	█	█	█	█	█					
8 CANCELERIA	█	█	█	█	█	█	█	█				
10 CARPINTERIA	█	█	█	█	█	█	█	█	█			
11 COCINA INTEGRAL	█	█	█	█	█	█	█	█	█			
12 MOBILIARIO PARA BAÑOS	█	█	█	█	█	█	█	█	█	█		
13 Instalación HIDRÁULICA-SANITARIA	█	█	█	█	█	█	█	█	█	█		
14 Instalación ELÉCTRICA	█	█	█	█	█	█	█	█	█	█		
15 Instalación de GAS	█	█	█	█	█	█	█	█	█	█		
16 ILUMINACIÓN	█	█	█	█	█	█	█	█	█	█		
17 JARDINERIA	█	█	█	█	█	█	█	█	█	█		
18 LIMPIEZA DE OBRA	█	█	█	█	█	█	█	█	█	█	█	



UNIVERSIDAD DEL SURESTE  
CATEDRATICO: JORGE DAVID  
ORIBE CALDERÓN  
ALUMNO: RUDY GUILLÉN POHLENZ  
ARQUITECTURA 7MO CUATRIMESTRE  
MATERIA: ADMINISTRACION DE  
PROYECTOS