



NOMBRE DEL ALUMNO: LUIS E. GUILLÉN M.

NOMBRE DEL PROFESOR: PEDRO A. GARCÍA.

MATERIA: TOPOGRAFÍA.

NOMBRE DEL TRABAJO: CURVAS DE NIVEL.

GRADO: 4°.

GRUPO: A.

CURVAS DE NIVEL.

El objetivo de este ensayo es explicar de una mejor y más detallada manera lo que son las curvas de nivel, su aplicación, entre otras cosas importantes que son necesarias conocer para que de esta manera se nos facilite más el trabajo como arquitectos al momento de hacer un trabajo.

Para empezar, es necesario saber lo que es una curva de nivel y de donde viene el significado de las dos palabras principales, pues "curvas de nivel" se conforma principalmente de "CURVA" que viene derivado del latín "curvus", que es traducido como "curvado"; por otra parte, se encuentra "NIVEL" que viene del latín "libella", que significa y se traduce como "pequeña balanza". Ahora bien, la una curva de nivel es la línea que en un mapa se encarga de unir todos los puntos que tienen una igualdad de condiciones, normalmente la altitud sobre el nivel del mar o profundidad. Para un arquitecto es importante saber lo que son estas curvas de nivel y para qué sirven, ya que son usadas al momento de tomar medidas de un terreno, las curvas de nivel nos servirán para poder saber si el terreno es parejo o si tiene algún desnivel, y en caso de tener dicho desnivel con estas curvas sabremos cual es la diferencia de metros entre los desniveles.

Las curvas de nivel son usadas en varias ramas de la ciencia, entre ellas se encuentra la topografía. ¿Qué es la topografía? Pues la topografía es la rama de la ciencia que describe, a nivel físico, la superficie de la Tierra y estudia sus características y accidentes. En la topografía empleamos las curvas de nivel para hacer referencia a la línea que se forma por aquellos puntos del terreno que se sitúan a la misma altura. Por lo general las curvas de nivel son representadas en color azul para reflejar las

profundidades del océano y los glaciares, y en tonalidad siena con sombreados para marcar la altura del terreno.

Las curvas de nivel igual son usadas en otras ramas de la ciencia aparte de la topografía, por ejemplo, igual son usadas en la geodesia, la geodesia se encarga del levantamiento y de la representación de la forma y de la superficie de la Tierra, global y parcial, con sus formas naturales y artificiales. Las curvas de nivel son usadas en la geodesia para representar una sección horizontal del relieve. La diferencia existente en la altitud de dos curvas de nivel sucesivas resulta constante y está vinculada a la escala empleada en el mapa.

Para poder lograr la representación de las curvas de nivel, lo que se necesita hacer es obtener planos paralelos entre sí mediante la elaboración de cortes en la superficie del terreno. Estos planos son encontrados alejados a una determinada distancia unos de otros. La curva de nivel es la figura formada por cada uno de estos planos que corta el terreno. Cuando las curvas de nivel, coloreadas de distinta manera, se proyectan sobre el mapa, se produce la representación que se estaba buscando.

En conclusión cabe destacar que las curvas de nivel son elementos sumamente importantes para poder realizar mapas de la manera más exacta posible y también para el ámbito de la topografía utilizada para la arquitectura, para obtener un buen trabajo se es necesario prestar atención a todos los detalles, incluso a los más pequeños, como lo son estas curvas de nivel.

Buscar

ejemplo: Carrito 618, Ciudad Autónoma de Buenos Aires

Obtener instrucciones Historial

▼ Lugares

Mis lugares

[Recorrido visual](#)
 Asegúrate de que la capa de Edificios 3D esté seleccionada

Marca de posición sin título
 Marca de posición sin título
 P01
 P02
 Marca de posición sin título
 P01
 P02
 P03
 P04
 P05
 Lugares temporales

Base de datos principal
 [Nuevas capas](#)

Fronteras y etiquetas
 Lugares
 Fotografías
 Carreteras y transportes
 Edificios 3D
 Tiempo
 Galería
 Otros
 Fronteras y etiquetas (obsoleto)
 Lugares (obsoleto)
 Carreteras (obsoleto)
 Relieve



Buscar

Ejemplo: Cerro 618, Ciudad Autónoma de Buenos Aires

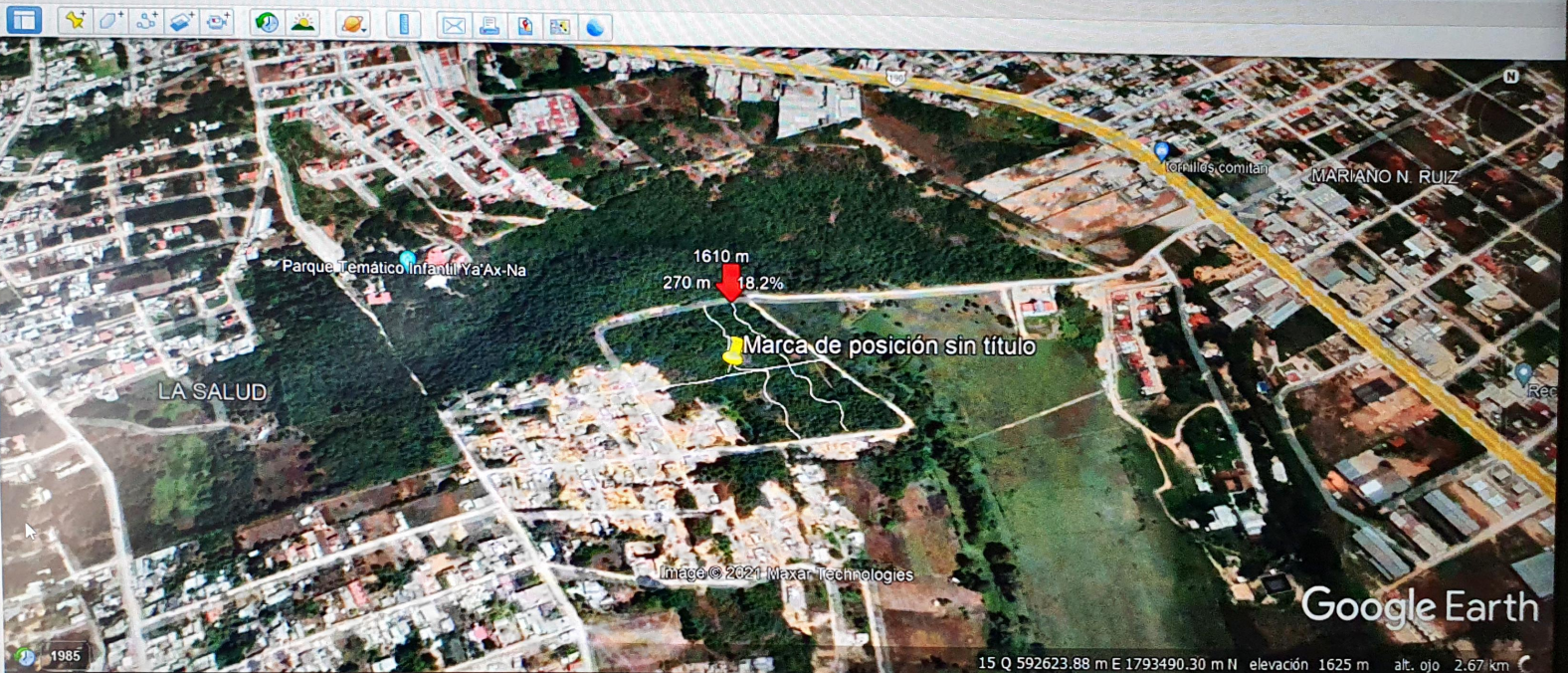
Obtener instrucciones Historial

Luques

- Mis lugares
- Recorrido visual
 - Asegúrate de que la capa de Edificios 3D esté seleccionada
- Marca de posición sin título
- Marca de posición sin título
- P01
- P02
- Marca de posición sin título
- P01
- P02
- P03
- Lugares temporales

Uso de capas

- Base de datos principal
- Nuevas capas
- Fronteras y etiquetas
- Lugares
- Fotografías
- Carreteras y transportes
- Edificios 3D
- Tiempo
- Galería
- Otros
- Fronteras y etiquetas (obsoleto)
- Lugares (obsoleto)
- Carreteras (obsoleto)
- Relieve



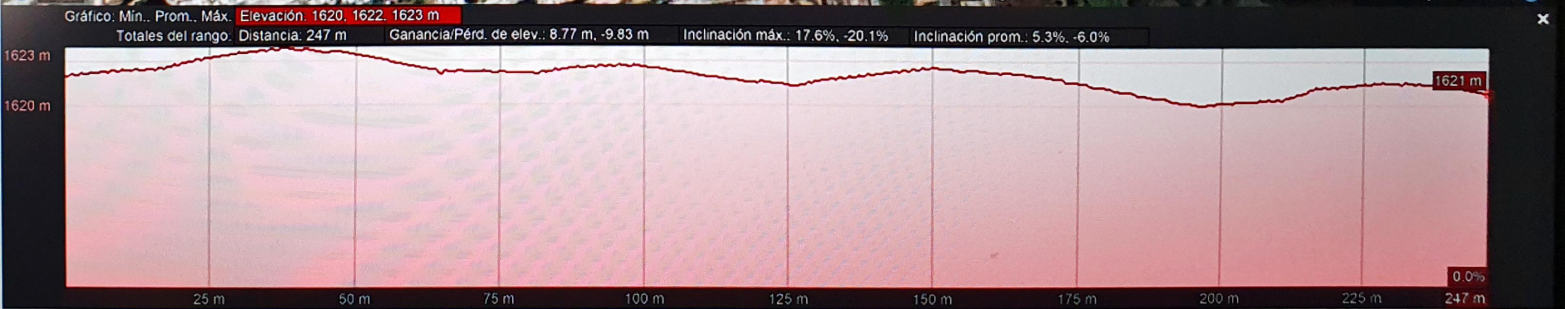
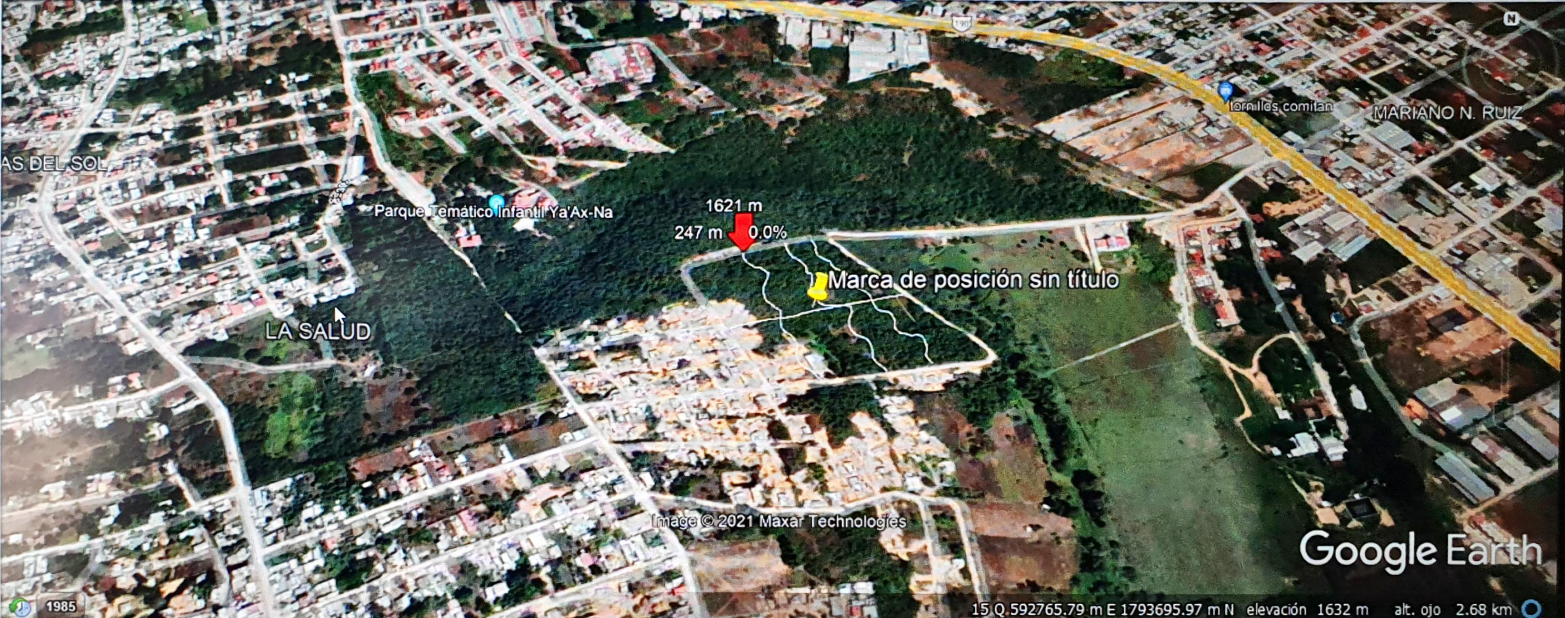
Obtener instrucciones Historial

▼ Lugares

- Mis lugares
 - Recorrido visual
 - Asegurate de que la capa de Edificios 3D esté seleccionada
 - Marca de posición sin título
 - Marca de posición sin título
 - P01
 - P02
 - Marca de posición sin título
 - P01
 - P02
 - P03
 - P04
 - Lugares temporales

▼ Uso de capas

- Base de datos principal
 - Nuevas capas
 - Fronteras y etiquetas
 - Lugares
 - Fotografías
 - Carreteras y transportes
 - Edificios 3D
 - Tiempo
 - Galería
 - Otros
 - Fronteras y etiquetas (obsoleto)
 - Lugares (obsoleto)
 - Carreteras (obsoleto)
 - Relieve



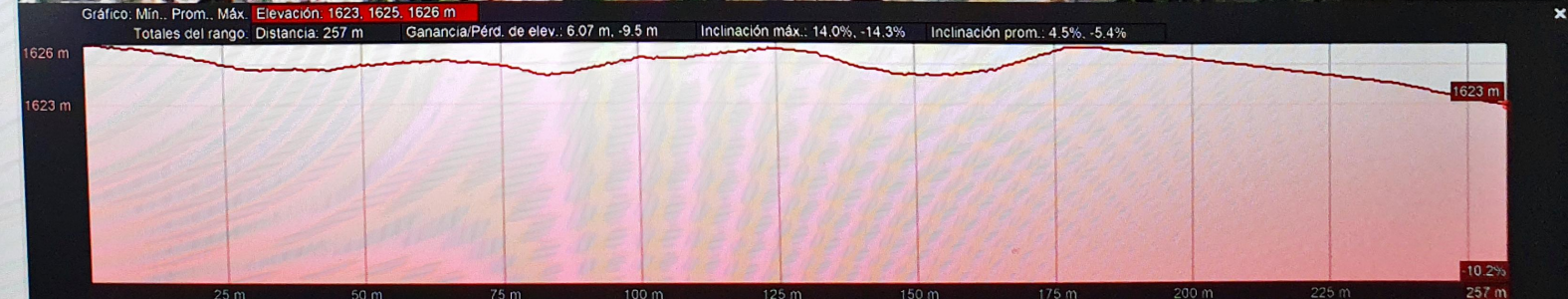
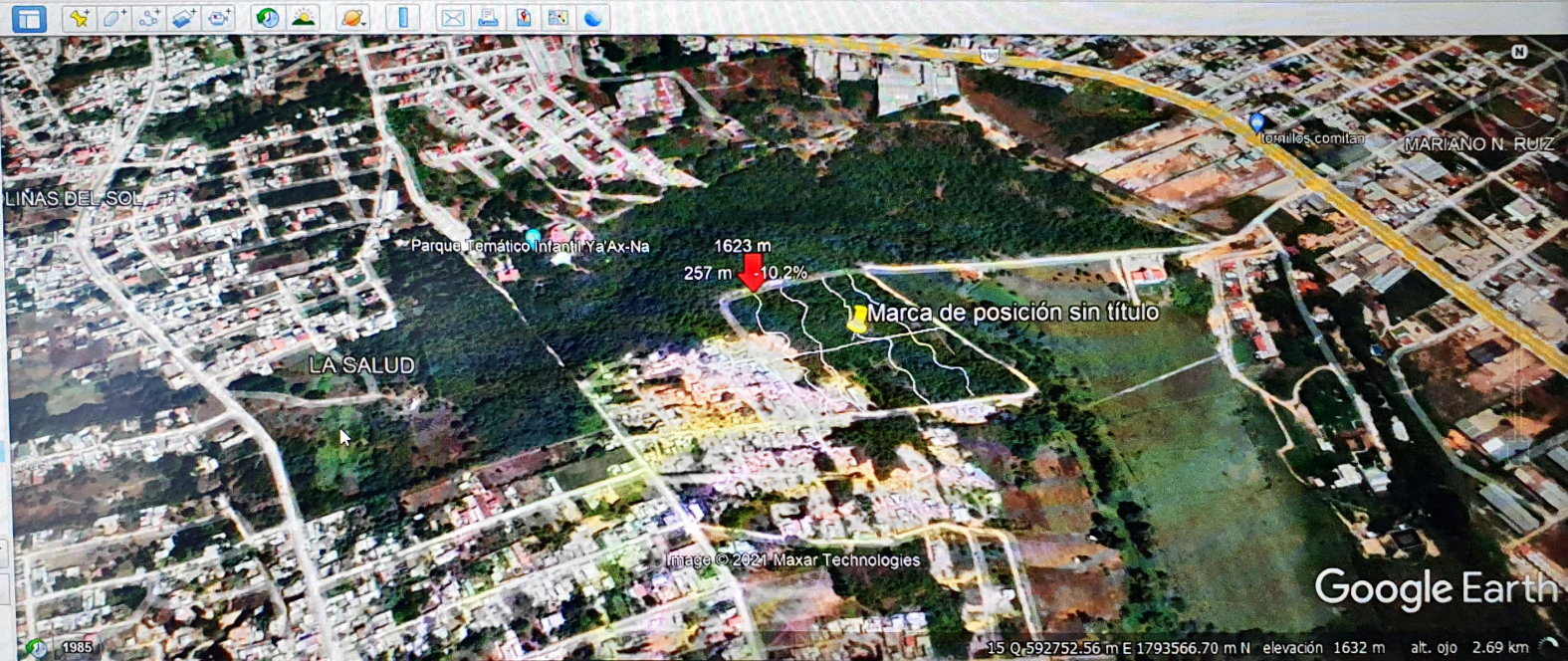
Buscar

Obtener instrucciones Historial

- Lugares**
- Mis lugares
 - Recorrido visual
 - Asegurate de que la capa de Edificios 3D esté seleccionada
 - Marca de posición sin título
 - Marca de posición sin título
 - P01
 - P02
 - Marca de posición sin título
 - P01
 - P02
 - P03
 - P04
 - P05
 - Lugares temporales

Usado de capas

- Base de datos principal
- Nuevas capas
- Fronteras y etiquetas
- Lugares
- Fotografías
- Carreteras y transportes
- Edificios 3D
- Tiempo
- Galería
- Otros
- Fronteras y etiquetas (obsoleto)
- Lugares (obsoleto)
- Carreteras (obsoleto)
- Relieve



Obtener instrucciones Historial

Lugares

- Mis lugares
- Recorrido visual
 - Asegurate de que la capa de Edificios 3D esté seleccionada
- Marca de posición sin título
- Marca de posición sin título
- P01
- P02
- Marca de posición sin título
- P01
- P02
- P03
- Lugares temporales

Uso de capas

- Base de datos principal
- Nuevas capas
- Fronteras y etiquetas
- Lugares
- Fotografías
- Carreteras y transportes
- Edificios 3D
- Tiempo
- Galería
- Otros
- Fronteras y etiquetas (obsoleto)
- Lugares (obsoleto)
- Carreteras (obsoleto)
- Relieve

