



**ALUMNO(A): ZULIBETH VAZQUEZ NORIEGA**

**DOCENTE: VICTOR MANUEL SANTIAGO GUILLEN**

**MATERIA: DISEÑO ARQUITECTÓNICO II**

**ACTIVIDAD: EXAMEN PRIMERA UNIDAD**

**CUATRIMESTRE: 4°**

**PASIÓN POR EDUCAR**

# BIBLIOTECA VASCONCELOS

ZONA	RESUMEN DE LOS COMPONENTES DEL EDIFICIO	ACTIVIDADES	NUMERO DE PERSONA L	CAPACIDAD DE ACCESO	ÁREAS
	ACCESO GENERAL	En esta área se lleva a cabo el registro de nuevos usuarios, la expedición de credenciales para préstamo a domicilio, la gestión de los préstamos y la devolución de materiales. Se cuenta con aditamentos para llevar a cabo de manera automatizada estas últimas gestiones (mediante sistema de código de barras), de modo que el usuario pueda realizarlas con gran rapidez y agilidad.	2 3 4 2	200 44 17 27 12	VESTIBULO GUARDARROPA MOSTRADOR DE INFORMACIÓN MOSTRADOR DE PRESTAMO Y DEVOLUCION PASAJE DE SEGURIDAD
	COLECCIONES Y SERVICIOS DE INFORMACIÓN	En un área o sala especial, esta sección alberga, ordenadas por materia, las obras de referencia de la biblioteca: Diccionarios, Enciclopedias, Compendios, Almanagues, Manuales, Guías, Directorios, etc.		454 15 454 908 908 229 40 908 20 908 30 50 908 908 278 294 592 200 155	CONSULTA SALA DE CONSULTA DIGITAL GENERALIDADES FILOSOFÍA Y RELIGIONES CIENCIAS SOCIALES LENGUAS LABORATORIO DE IDIOMAS CIENCIAS PURAS SALA MULTITECNOLÓGICA BELLAS ARTES MUSEO VIRTUAL SALA DE MÚSICA LITERATURA HISTORIA Y GEOGRAFÍA HEMEROTECA PUBLICACIONES OFICIALES LUDOTECA TEATRO INFANTIL / VIDEOTECA BIBLIOTECA JUVENIL

C  
U  
A  
D  
R  
O  
  
D  
E  
  
N  
E  
C  
E  
S  
I  
D  
A  
D  
E  
S

ZONA	RESUMEN DE LOS COMPONENTES DEL EDIFICIO	ACTIVIDADES	NUMERO DE PERSONA L	CAPACIDAD DE ACCESO	ÁREAS
	AREAS Y SERVICIOS CULTURALES	Esta área es un espacio dedicado a mostrar, promover y permitir el libre acceso a la producción reciente de la industria editorial mexicana principalmente, pero sin excluir a la industria del libro en español en general, tanto para adultos como para niños y jóvenes.			AREA DE LECTURA INFORMAL AUDITORIO PRINCIPAL SALA DE MEDIOS SALA DE EXPOSICIONES GALERIA
	AREAS INTERNAS OFICINAS Y AREAS DE TRABAJO DEL PERSONAL	Esta dirección coordina todas las actividades de mercadotecnia dirigidas a obtener patrocinios, apoyos y fondos de los sectores social y privado para el mantenimiento de las instalaciones y la actualización y el desarrollo de la biblioteca.	7 32 29 16 23 31 30 6		DIRECCION GENERAL DIRECCION DE DESARROLLO DIRECCION DE SERVICIOS AL PÚBLICO DIRECCION DE INFORMÁTICA DIRECCION DE DIFUCIÓN CULTURAL DIRECCIÓN DE PROMOCIÓN DIRECCIÓN DE ADMINISTRACIÓN AREAS ESPECIALES
	INSTALACIONES Y SISTEMAS ESPECIALES	Este espacio tiene, además, la función de conectar a la Red Nacional de Bibliotecas Públicas y a la Biblioteca de México con la infraestructura mundial de la información, principalmente con las grandes bibliotecas y sistemas bibliotecarios del mundo.	25 25		CENTRAL DE SISTEMAS DE COMPUTO SOPORTE TÉCNICO Y MANTENIMIENTO

C  
U  
A  
D  
R  
O  
  
D  
E  
  
N  
E  
C  
E  
S  
I  
D  
A  
D  
E  
S

ZONA	RESUMEN DE LOS COMPONENTES DEL EDIFICIO	ACTIVIDADES	NUMERO DE PERSONA L	CAPACIDAD DE ACCESO	ÁREAS
	SERVICIOS GENERALES	Cuenta con mobiliario y espacios que invitan al usuario a permanecer largo tiempo revisando e incluso leyendo informalmente libros y revistas a la venta. El inventario o catálogo de títulos disponibles puede ser consultado en computadoras de acceso público distribuidas en las diferentes secciones de la librería, áreas de estar y mostradores de circulación.		20 150 6	LIBRERÍA CENTRO COMUNITARIO OFICINA DE CORREO CAFETERIA-RESTAURANTE SERVICIO MÉDICO REPROGRAFIA ESTACIONAMIENTO

# PRIMER NIVEL

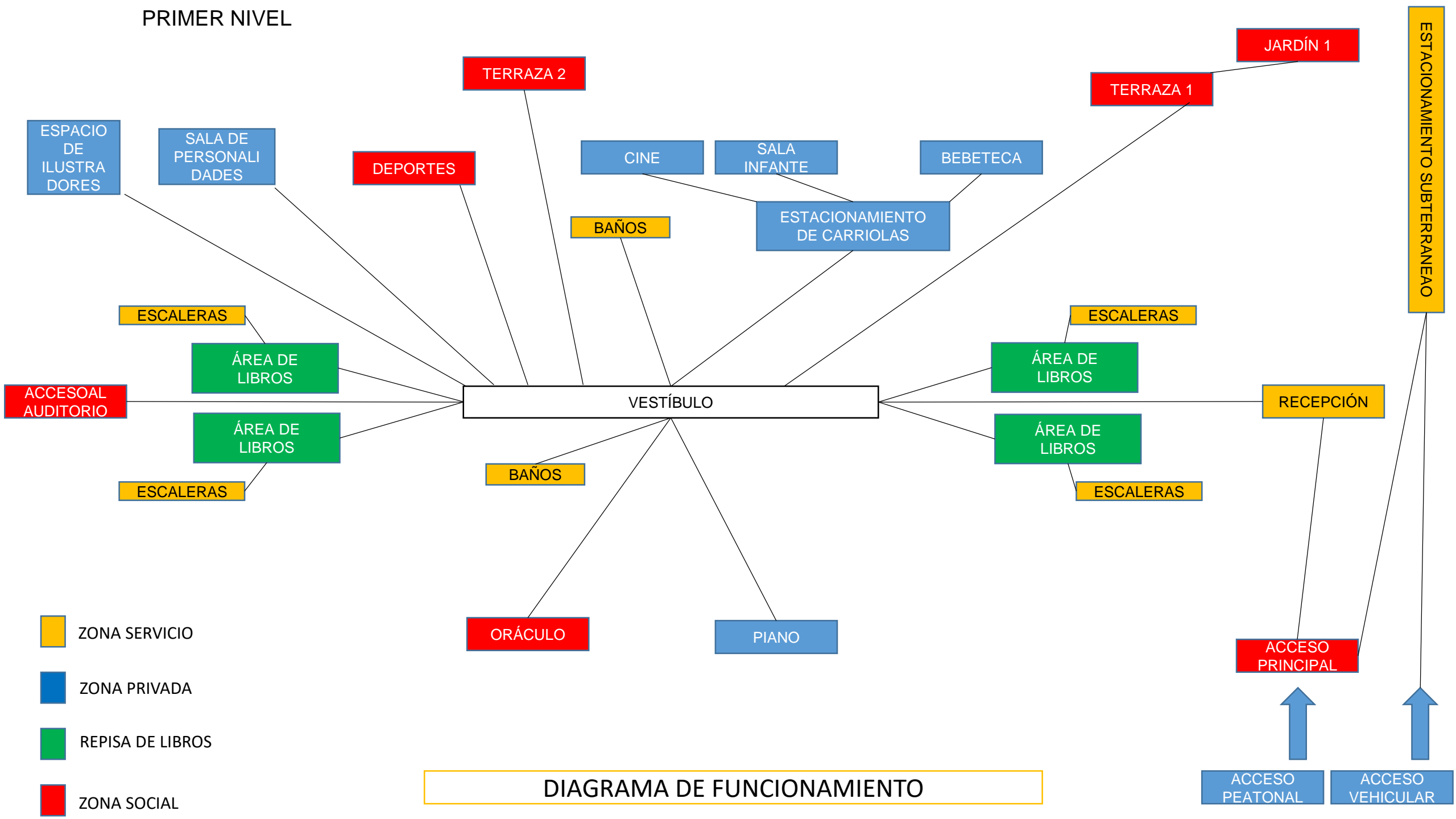


DIAGRAMA DE FUNCIONAMIENTO

# SEGUNDO NIVEL

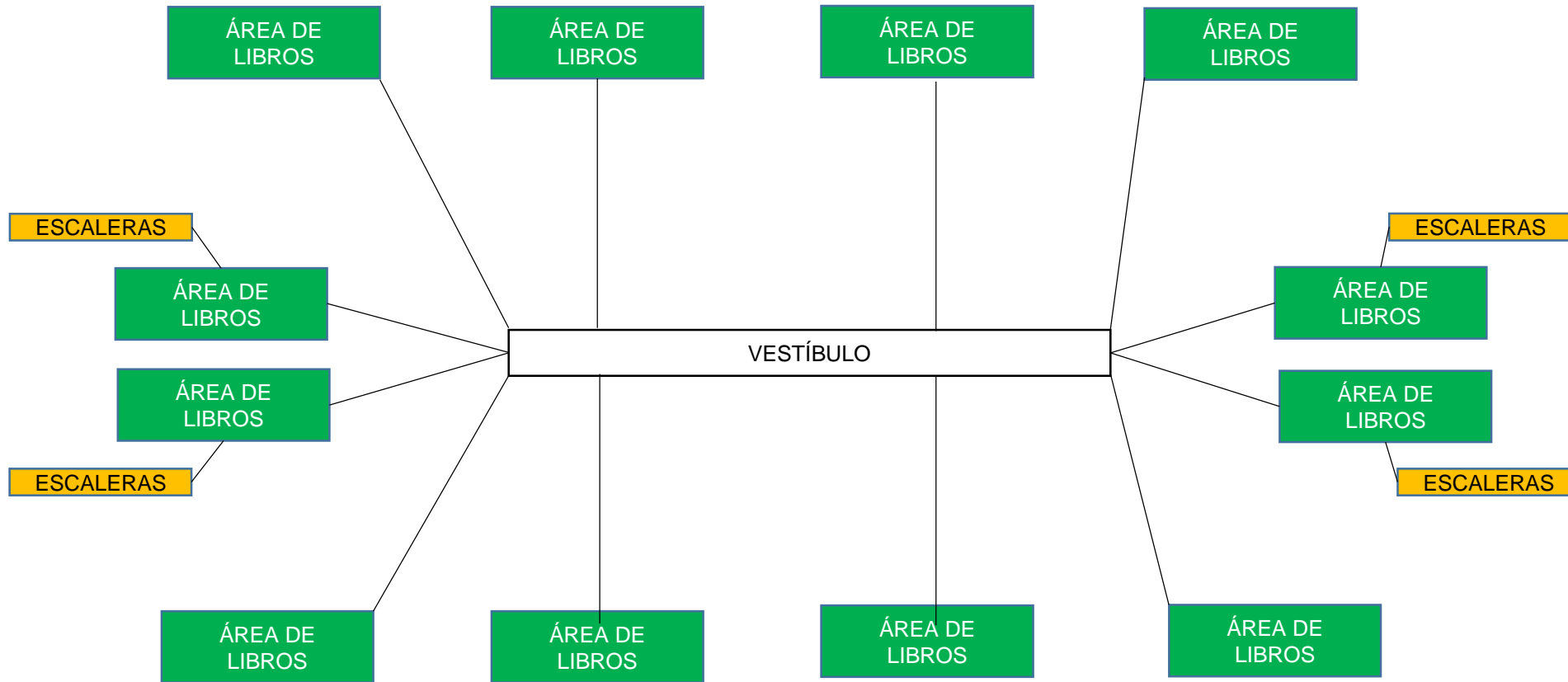


DIAGRAMA DE FUNCIONAMIENTO

BIBLIOTECA PÚBLICA HCA, CD. DE  
JUCHITÁN DE ZARAGOZA OAX.



C  
U  
A  
D  
R  
O  
  
D  
E  
  
N  
E  
C  
E  
S  
I  
D  
A  
D  
E  
S

ZONA	RESUMEN DE LOS COMPONENTES DEL EDIFICIO	ACTIVIDADES	NUMERO DE PERSONA L	CAPACIDAD DE ACCESO	ÁREAS
	ACCESO PRINCIPAL	Es el área donde se permite la circulación de las personas para entrar o salir de la biblioteca, del recinto, aquí en este espacio pasan a registrarse para llevar un control de acceso.	4 3 3	100 20 15 12	VESTIBULO REGISTRO Y ACCESO MOSTRADOR DE INFORMACIÓN MOSTRADOR DE PRESTAMO Y DEVOLUCION
	COLECCIONES Y SERVICIOS DE INFORMACIÓN	En un área o sala especial, esta sección alberga, ordenadas por materia, las obras de referencia de la biblioteca: Diccionarios, Enciclopedias, Compendios, Almanagues, Manuales, Guías, Directorios, etc.		50 30 15 20 15 10 15 15 20 20	CONSULTA HEMEROTECA LENGUAS LLIBROS INFANTILES SALA MULTITECNOLÓGICA SALA DE MÚSICA LITERATURA HISTORIA Y GEOGRAFÍA LUDOTECA BIBLIOTECA JUVENIL

C  
U  
A  
D  
R  
O  
  
D  
E  
  
N  
E  
C  
E  
S  
I  
D  
A  
D  
E  
S

ZONA	RESUMEN DE LOS COMPONENTES DEL EDIFICIO	ACTIVIDADES	NUMERO DE PERSONA L	CAPACIDAD DE ACCESO	ÁREAS
	AREAS Y SERVICIOS CULTURALES	Esta área es un espacio dedicado a mostrar, promover y permitir el libre acceso a la producción reciente de la industria editorial mexicana principalmente, pero sin excluir a la industria del libro en español en general, tanto para adultos como para niños y jóvenes.			AREA DE LECTURA INFORMAL AUDITORIO PRINCIPAL SALA DE MEDIOS GALERIA
	AREAS INTERNAS OFICINAS	Esta dirección coordina todas las actividades que se realicen dentro de la biblioteca.	10		DIRECCION GENERAL
	INSTALACIONES Y SISTEMAS ESPECIALES	Este espacio tiene la función de conectar a la Red Nacional de Bibliotecas Públicas.	12 12		CENTRAL DE SISTEMAS DE COMPUTO SOPORTE TÉCNICO Y MANTENIMIENTO

C  
U  
A  
D  
R  
O  
  
D  
E  
  
N  
E  
C  
E  
S  
I  
D  
A  
D  
E  
S

ZONA	RESUMEN DE LOS COMPONENTES DEL EDIFICIO	ACTIVIDADES	NUMERO DE PERSONAL	CAPACIDAD DE ACCESO	ÁREAS
	SERVICIOS GENERALES	Cuenta con mobiliario y espacios que invitan al usuario a permanecer largo tiempo revisando e incluso leyendo informalmente libros y revistas a la venta. El inventario o catálogo de títulos disponibles puede ser consultado en computadoras de acceso público distribuidas en las diferentes secciones de la librería, áreas de estar y mostradores de circulación.	4	10 60	OFICINA DE CORREO CAFETERIA-RESTAURANTE ESTACIONAMIENTO

# DIAGRAMA DE FUNCIONAMIENTO

