



ALUMNO(A): ZULIBETH VAZQUEZ NORIEGA

DOCENTE: JORGE DAVID ORIBE

MATERIA: TALLER DE MAQUETAS

ACTIVIDAD: CUADRO SINOPTICO

CUATRIMESTRE: 4°

PASIÓN POR EDUCAR

ATRIBUTOS Y CONCEPTOS FORMALES

RELACIONES ESPACIALES

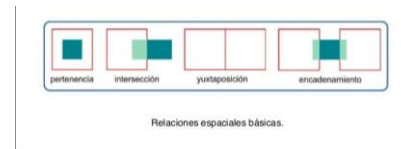
SE GENERAN EN CUATRO PRINCIPALES VINCULACIONES

PERTENENCIA: un espacio dentro de otro.

INTERSECCIÓN: Un espacio se monta con el otro.

YUXTAPOSICIÓN: un espacio se toca con el otro.

ENCADENAMIENTO: Un espacio necesita otro "neutral" que le conduce a otro espacio.

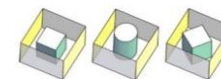


PERTENENCIA

En esta clase de relación espacial el espacio mayor actúa como campo tridimensional para el volumen que contiene en su interior.

EJEMPLO

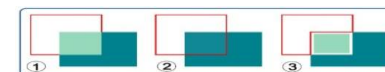
Un quiosco de prensa en una estación de metro representa el espacio interior subordinado a otro que le rodea por completo.



INTERSECCIÓN

En las relaciones de intersección, hay tres maneras de entender el espacio común:

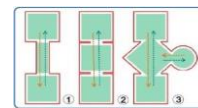
Espacio compartido. - se crea un espacio neutro.
Espacio propio de uno de los dos.
Espacio independiente



YUXTAPOSICIÓN

En los Espacios de yuxtaposición o contiguos la relación espacial más frecuente es la continuidad; ésta permite una clara identificación de los espacios, en ella los espacios responden claramente a sus exigencias funcionales y simbólicas.

El plano divisor puede:



Limitar

Presentarse

Estar

Insinuarse

el acceso físico y visual entre dos espacios, reforzar su correspondiente identidad o reforzar sus diferencias.

como un plano aislado en un simple volumen espacial.

definido por una fila de columnas que posibilita un alto grado de continuidad espacial y visual entre ambos espacios.

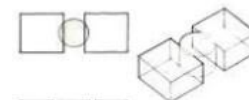
levemente por medio de un cambio de nivel o de articulación superficial.

ENCADENAMIENTO

Dos espacios a los que separa cierta distancia pueden enlazarse o relacionarse entre sí con un tercer espacio, el cual actúa de intermediario.

Circulación e Itinerarios

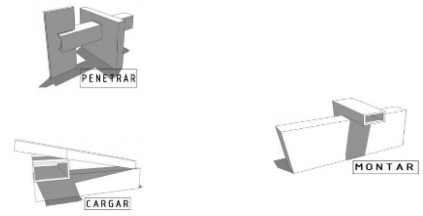
En términos generales, la circulación es el resultado de desplazarse de un lugar a otro con una intención.



ATRIBUTOS Y
CONCEPTOS
FORMALES

RELACIONES
INTER-FORMALES

- CARGAR: Elemento que genera peso o presión respecto a otra que la soporta.
- PENETRAR: Introducción o infiltración de algún elemento dentro de otro.
- MONTAR: Ponerse encima de algo o subirse a algo.
- ABRAZAR: Rodear un elemento con otro
- ANTIGRAVEDAD: Incapacidad de un cuerpo para mantener o recuperar el equilibrio
- ENVOLVER: Cubrir un elemento, rodearlo total o parcialmente.
- SEPARAR: Hacer que un elemento deje de estar junto a otro o cerca de el
- ENSAMBLAR: Unir dos piezas que forman parte de una estructura y han sido diseñadas para que se ajusten entre si perfectamente
- REMATAR: Acabar o poner fin, concluir, terminar.
- CONTINUIDAD: Circunstancia de suceder o hacer algo sin interrupción
- VELOCIDAD: Magnitud vectorial física que relaciona el desplazamiento que realiza un elemento entre dos posiciones con el tiempo que tarda en desplazarse



CONCEPTOS DE ORDEN

- EJE
- MALLA
- RETICULA
- DIAGONALIDAD
- CENTRALIDAD
- PERIFERIA
- LIMITE
- TOTALIDAD
- AXIALIDAD

ELEMENTOS DE
COMPOSICIÓN

Son los conceptos que dinamizan, armonizan, le dan carácter, regulan, y definen la composición a través de la correlación de los elementos gráficos del diseño.

- RITMO
- ROTACIÓN
- TRASLACIÓN
- PROPORCIÓN
- EQUILIBRIO
- UNIDAD
- CONTRASTE
- SIMETRIA
- ASIMETRIA
- JERARQUIA

COMPOSICIONES
VARIABLES

- FUSION
- FENOMENOLOGICA
- YUXTAPOSICION
- SOBREPOSICION
- COLISION
- EXPLOSION
- IMPLOSION
- TRANSPARENCIA
- TOQUE