



Universidad del Sureste

Licenciatura en Medicina Humana

Materia:

Medicina física y de rehabilitación

Trabajo:

Mapa conceptual: Anatomía y fisiología del SN

Docente:

Dr. Sergio Jiménez Ruiz.

Alumno:

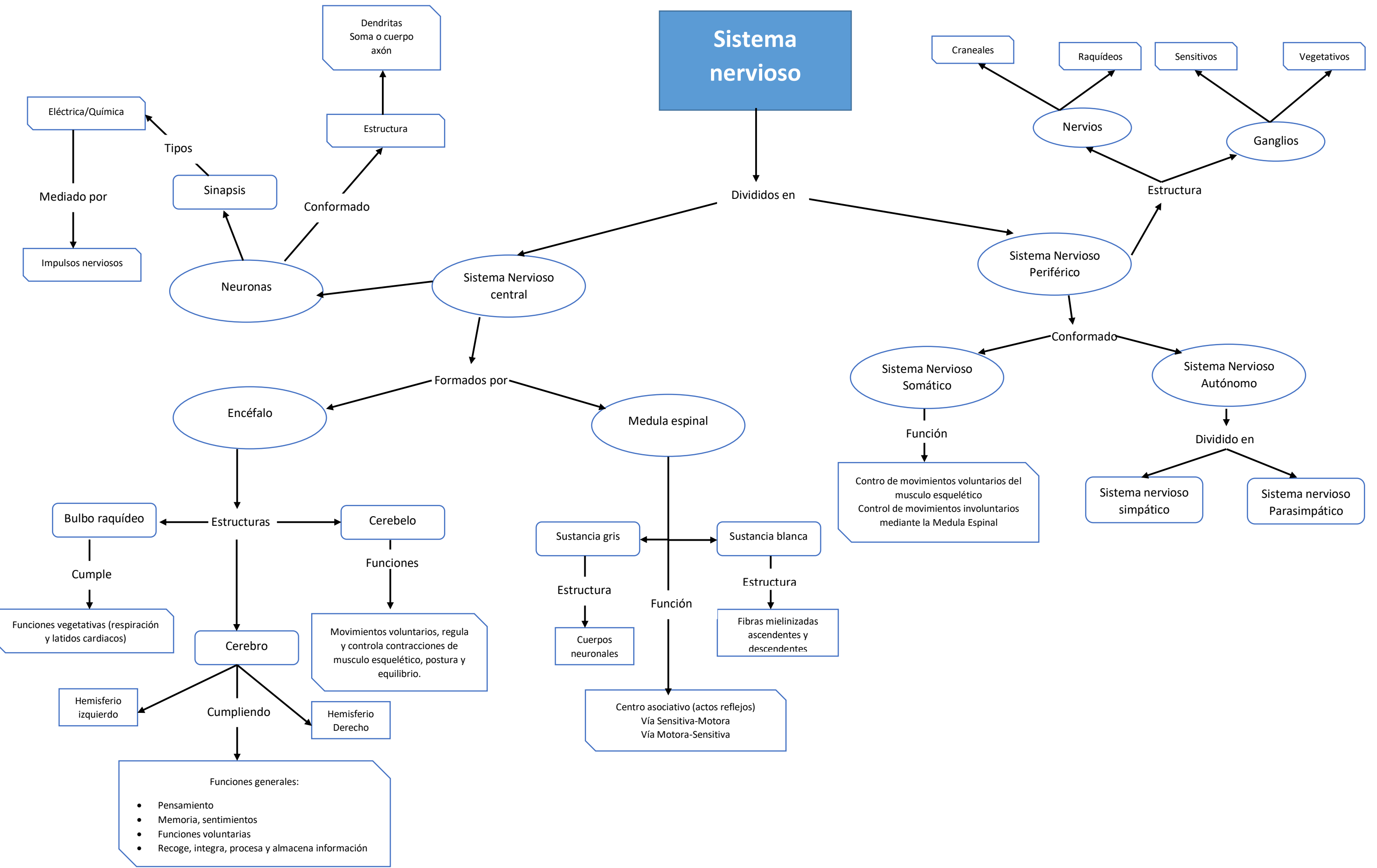
Casto Henri Mendez Mendez

Semestre y grupo:

5° "A"

**Comitán de Domínguez, Chiapas a; 10 de septiembre de
2021**

Sistema nervioso



Sistema nervioso

Divididos en

Sistema Nervioso central

Sistema Nervioso periférico

Formados por

Encéfalo

Medula espinal

Sistema Nervioso Somático

Sistema Nervioso Autónomo

Función

Control de movimientos voluntarios del musculo esquelético
Control de movimientos involuntarios mediante la Medula Espinal

Dividido en

Sistema nervioso simpático

Sistema nervioso Parasimpático

Estructuras

Bulbo raquídeo

Cerebelo

Cerebro

Hemisferio izquierdo

Hemisferio Derecho

Cumpliendo

Funciones generales:

- Pensamiento
- Memoria, sentimientos
- Funciones voluntarias
- Recoge, integra, procesa y almacena información

Sustancia gris

Sustancia blanca

Estructura

Estructura

Cuerpos neuronales

Fibras mielinizadas ascendentes y descendentes

Función

Centro asociativo (actos reflejos)
Vía Sensitiva-Motora
Vía Motora-Sensitiva

Tipos

Eléctrica/Química

Mediado por

Impulsos nerviosos

Sinapsis

Conformado

Neuronas

Conformado

Estructura

Dendritas
Soma o cuerpo
axón

Nervios

Ganglios

Craneales

Raquídeos

Sensitivos

Vegetativos

Estructura

Sistema Nervioso periférico

Conformado

Sistema Nervioso Somático

Sistema Nervioso Autónomo

Función

Control de movimientos voluntarios del musculo esquelético
Control de movimientos involuntarios mediante la Medula Espinal

Dividido en

Sistema nervioso simpático

Sistema nervioso Parasimpático

Estructuras

Bulbo raquídeo

Cerebelo

Cerebro

Hemisferio izquierdo

Hemisferio Derecho

Cumpliendo

Funciones generales:

- Pensamiento
- Memoria, sentimientos
- Funciones voluntarias
- Recoge, integra, procesa y almacena información

Sustancia gris

Sustancia blanca

Estructura

Estructura

Cuerpos neuronales

Fibras mielinizadas ascendentes y descendentes

Función

Centro asociativo (actos reflejos)
Vía Sensitiva-Motora
Vía Motora-Sensitiva

Tipos

Eléctrica/Química

Mediado por

Impulsos nerviosos

Sinapsis

Conformado

Neuronas

Conformado

Estructura

Dendritas
Soma o cuerpo
axón

Nervios

Ganglios

Craneales

Raquídeos

Sensitivos

Vegetativos

Estructura

Sistema Nervioso periférico

Conformado

Sistema Nervioso Somático

Sistema Nervioso Autónomo

Función

Control de movimientos voluntarios del musculo esquelético
Control de movimientos involuntarios mediante la Medula Espinal

Dividido en

Sistema nervioso simpático

Sistema nervioso Parasimpático

Bibliografía.

- **Harrison: Principios de Medicina Interna, 20ª Edición.** McGraw-Hill Interamericana de España.
- **Fuaz. Anatomía y fisiología del sistema nervioso central.** Servicio de Neurocirugía, Unidad de Investigación de Neurotraumatología y Neurocirugía de la Hospital Universitario Vall d'Hebron, Barcelona. Edición provisional. Obtenido de <https://www.neurotrauma.net/pic2012/uploads/Documentacion/Enfermeria/Arikan.pdf>
- **Neurología. Anatomía y fisiología del sistema nervioso.** Obtenido de <http://fcm.uccvosl.edu.ar/images/pdf/neurologia.pdf>
- **Sistemas, estructuras y células que componen que nuestro sistema nervioso.** (s.f.). En Anatomía del sistema nervioso. Obtenido de http://recursosbiblio.url.edu.gt/publiclg/Libros_y_mas/2015/08/biop/cap/03.pdf