

MEDICINA HUMANA



MATERIA: MEDICINA FISICA Y DE REHABILITACION

SEGUNDA UNIDAD

ENSAYO

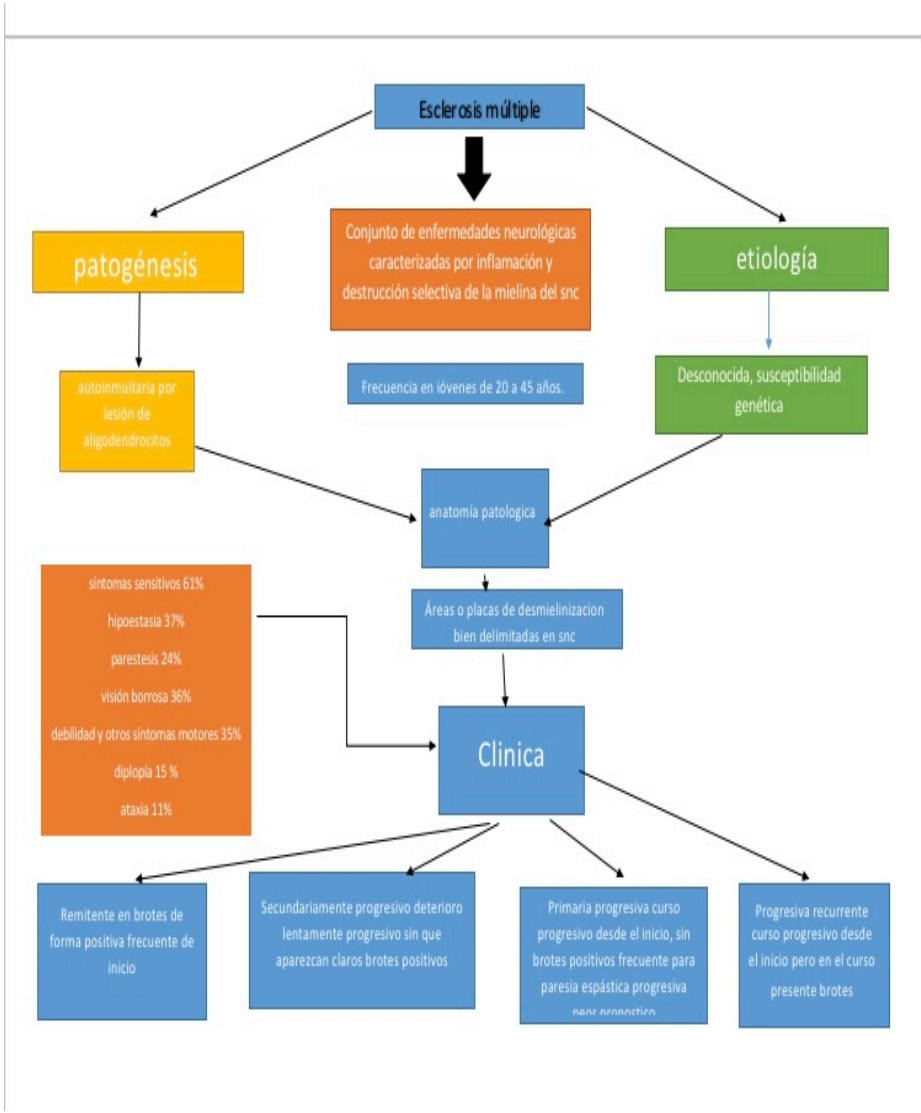
CATEDRATICO:

DR. SERGIO RUIZ JIMENEZ

ALUMNO:

ABRAHAM NEFTALI PEREZ GUILLEN

GRUPO: 5 "A"



## Diagnostico

fundamentalmente clínico (criterio de Poser y McDonald),  
LCR (Banda oligoclonales), EN LAGO MAS DEL 90%, sin  
relación con la enfermedad, proteinorraquia, disretq  
pleocitosis linfocítica, potenciales evocados, neuroimagen  
(RM POSITIVO sensible)

## Tratamiento

Tratamiento de brote  
corticosteroideos sistémicos  
en deterioro funcional  
importante (dosis altas iv 3-7  
dias) intensidad leve VO. (iniciar  
dosis altas luego ir  
disminuyendo paulatinamente)

tratamiento de base  
acetato de glatiramer o copolimero INPb  
(1ª y 1b) inmunosupresores.  
AZATIOPRINA  
MITOXANTRONA  
METOTREXATE

