



MEDICINA HUMANA

MATERIA: MEDICINA FISICA Y DE
REHABILITACION

SEGUNDA UNIDAD

ENSAYO

CATEDRATICO:

DR. SERGIO RUIZ JIMENEZ

ALUMNO:
ABRAHAM NEFTALI PEREZ GUILLEN

GRUPO: 5 "A"

Afección de los Nervios y Plexos Periféricos

Las consecuencias de lesiones pueden provocar una disminución en el plano intelectual, emocional.

Daños: Se producen daños funcionales en el sistema uruloso negativo. Puede provocar la muerte de la persona ya que presenta complicaciones con la respiración y con la circulación provocara la incapacidad de realización de movimientos finos.

Esclerosis lateral amiotrofica

Produce Parálisis con frecuencia a los pequeños músculos de las manos y pies.

Afecta la conexión, el cerebro y las cervias de la vía piramidal.

Paraplejia

Pérdida de fuerza o Parálisis de las extremidades inferiores. Normalmente es resultado de una lesión medular que pueden ser de origen reumático, tumoral o infeccioso o de una enfermedad congénita.

Síndrome de Guillain-Barré

Es una enfermedad aguda del sistema nervioso que afecta a las raíces nerviosas centrales.

Parosís Senil

Alteraciones cerebrales causadas por la arterioesclerosis de los vasos cerebrales.

Se disminuye la concentración y pérdida de memoria, recordando hechos del pasado y poco de lo reciente.

Más de 100 tipos de trastornos de los nervios periféricos. Estos pueden afectar a uno o a muchos nervios.

Algunos surgen como resultado de otras enfermedades, problemas neurológicos, diabéticos.

Todas estas se presentan como consecuencia de la compresión de un nervio como el síndrome del túnel del carpo o el síndrome de la zala torácica. El síndrome de dolor regional y las lesiones del plexo braquial, el problema se inicia a partir de una lesión.

Algunas personas nacen con trastornos del sistema nervioso y los síntomas suelen comenzar gradualmente y con el tiempo empeoran.

• Dolor • Ardor • Hormiguco
• Entumecimiento • Debilidad muscular
• Sensibilidad al tacto

El consumo de sustancias tóxicas
como por ejemplo alcohol o tabaco
pueden afectar el funcionamiento del
sistema nervioso y se pueden ocasionar
diferentes tipos de enfermedades graves
como las mentales, que pueden afectar
la integridad y de lugar a la muerte.

La disfunción de la neurona motora
conduce a debilidad y parálisis muscular.
La disfunción de las neuronas sensitivas
conduce a una alteración o pérdida de la
sensibilidad.

Neuropatía Periférica

La diabetes mellitus es la causa más
frecuente de neuropatías, aunque también
se puede ver ocasionado o asociado
a otras trastornos del metabolismo.

Es importante comentar que los
traumas por accidentes de tráfico en
peleas, deportes; incluso realizar
movimientos repetitivos, como escribir o
utilizar el ratón del ordenador podrían
causar excesiva presión en los nervios
de las manos y dedos con el paso del
tiempo. Tipos de infecciones

• VIH

• Bacterias (lepra)

• Hepatitis C

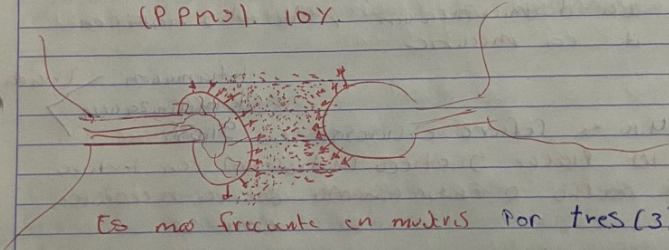
Depresión

Reactiva endógena o parte de la propia enfermedad y ser responsable de la fatiga

ESMC. M. Recidivante (remitante) (RMS) 90% de los casos

ESMC. M. progresivo secundario (SPMS) 2%

ESMC. M. progresivo primario (PPMS) 10%



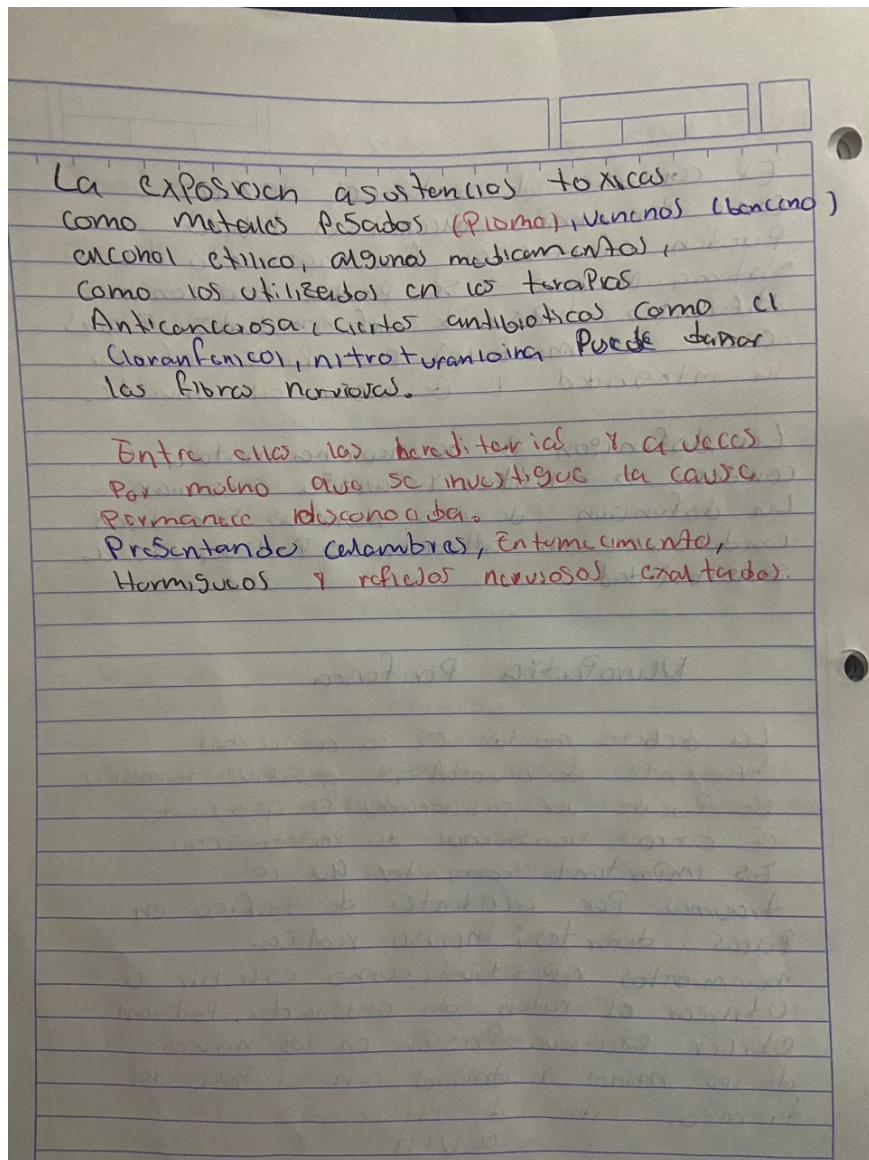
Es más frecuente en mujeres por tres (3)

Edad inicio 20-40 años, pero se puede iniciar a cualquier edad.

En los trópicos la prevalencia es 10 a 20 veces menor.

causas mayor riesgo de Esclerosis múltiple

Gen causante HLA-DRB1 clase II del complejo mayor de histocompatibilidad.
Interleucina 7 (IL27).



BIBLIOGRAFÍAS

- Health, N.I (2020). neuropatía periférica, U.S DEPARTMENT OF HEALTH, 1-32.
- RGS, U.d (2018). 14 ENFERMEDADES DEL SISTEMA NERVIOSO. RGS, 1-22

