

UNIVERSIDAD DEL SURESTE

LICENCIATURA EN MEDICINA HUMANA

5° "A"

MEDICINA FORENSE

HERIDA POR ARMA DE FUEGO

ALUMNO:

ULISES OSORIO CONTRERAS

DOCENTE: DR. CANCINO GORDILLO GERARDO



COMITÁN DE DOMÍNGUEZ, CHIAPAS A; 19 DE NOVIEMBRE DE 2021



HERIDA



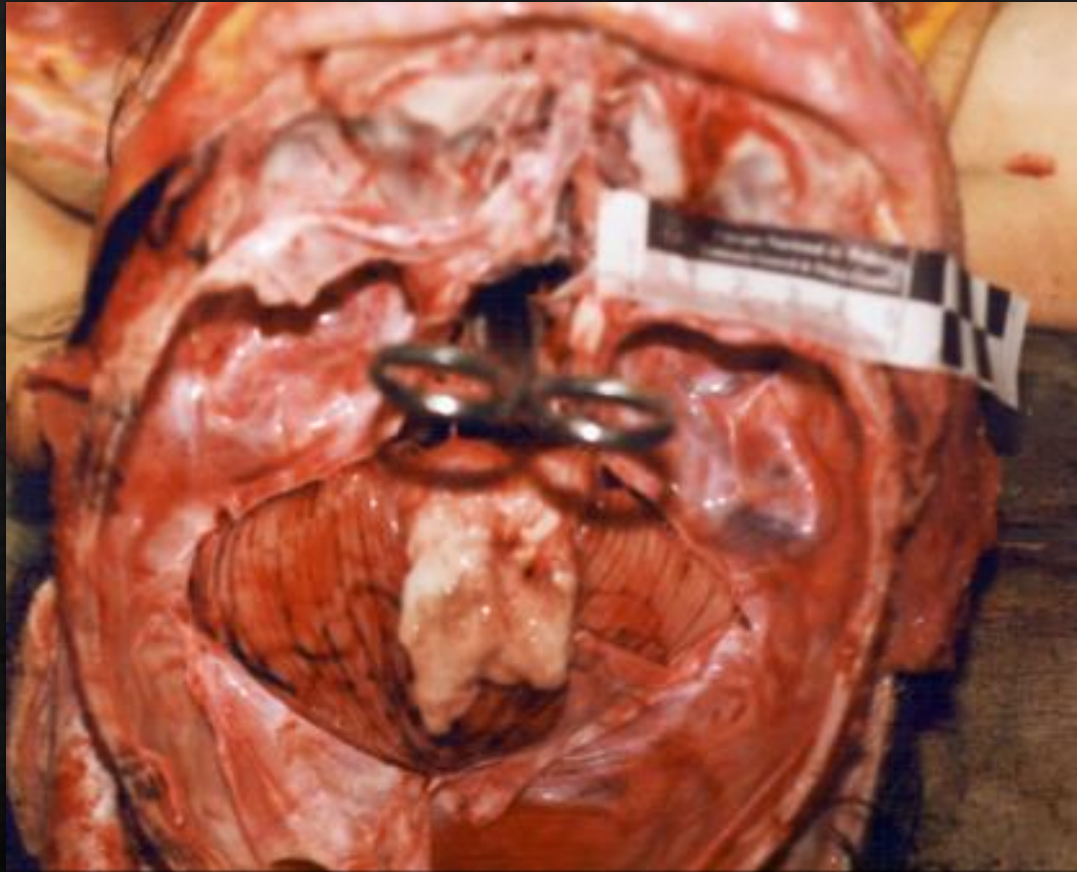
ORIFICIO
DE
ENTRADA



ORIFICIO DE SALIDA

CRITERIOS DE LA HERIDA

- ◆ Px. Paciente masculino 35 +-5
- ◆ En orificio de entrada
- ◆ Una herida contusa con orificio irregular, estrellado, cuyas paredes estaban tapizadas con restos negruzcos mezclados con sangre. Los bordes también eran negruzcos y sobre ellos destacaban dos prolongaciones: una en la zona más apical y otra en la inferior
- ◆ El orificio de salida
- ◆ En la región interparietal media presentaba otra herida de forma estrellada y bordes envertidos con pérdida de parte del cuero cabelludo y de la calota craneal
- ◆ Hay hemorragia y si puso en riesgo la vida y la función del cadáver
- ◆ Realizado posible asalto ya que el cuerpo se encontraba arrodillado con la parte dorsal tocando el suelo



TRAYECTO DE LA HERIDA

EXAMEN INTERNO

- ◆ Se logro observar en la fosa craneal media, el cuerpo del esfenoides perforado por el trayecto de la bala
- ◆ Los bordes de las microfracturas de la silla turca se encontraban envertidos hacia el interior del cráneo. El cerebro se encontraba atravesado a este nivel por la prolongación del trayecto, con una dirección ascendente atravesando el quiasma óptico y la región anterior del cuerpo calloso
- ◆ Hemorragia externa y sangre coagulada en el fondo de la herida y sobre la piel. Los bordes externos del orificio a nivel del cuero cabelludo son de tipo estrellado y invertidos hacia fuera, existiendo numerosos restos pequeños de masa encefálica entre los cabellos



FUSIL DE ASALTO Y BACACHA APAGALLAMAS

DESCRIPCIÓN DEL ARMA

- ❖ Corta Distancia o a cañón tocante encontramos sobre el orificio granos de pólvora no quemados y se detectan restos de la pólvora y el fulminante (bario, cromo, mercurio).
- ❖ A Cañón Tocante o corta distancia el orificio de entrada está constituido por una herida contusa, irregular, estrellada, y sobre una cavidad anfractuosa debida al despegue de los tegumentos: es el cuarto de mina, cuyas paredes están tapizadas por restos negruzcos compuestos de humo, partículas metálicas, granos de pólvora y restos de tejidos mezclados con sangre

4 CATEGORÍAS POR DISTANCIA

◇ CAÑÓN TOCANTE o A BOCA JARRO

◇ CARACTERÍSTICAS: fuerte, flojo, anguloso o incompleto, presión con la piel, quemadura

◇ DISTANCIA : 0 a 1 cm

◇ DISTANCIA INTERMEDIA

◇ CARACTERÍSTICAS: tatuaje de pólvora, halo de fish, tatuaje falso

◇ DISTANCIA : 13 a 70 cm

◇ QUEMA ROPA o CORTA DISTANCIA

◇ CARACTERÍSTICAS: tatuaje mixto, que madura, ahumamiento, material biológico en el cañón, mano y ropa

◇ DISTANCIA: 1 a 12 cm

◇ LARGA DISTANCIA

◇ CARACTERÍSTICAS: pierde fuerza de cinética. signos de confusión, no es posible distinguir la distancia

◇ DISTANCIA : > 70 cm