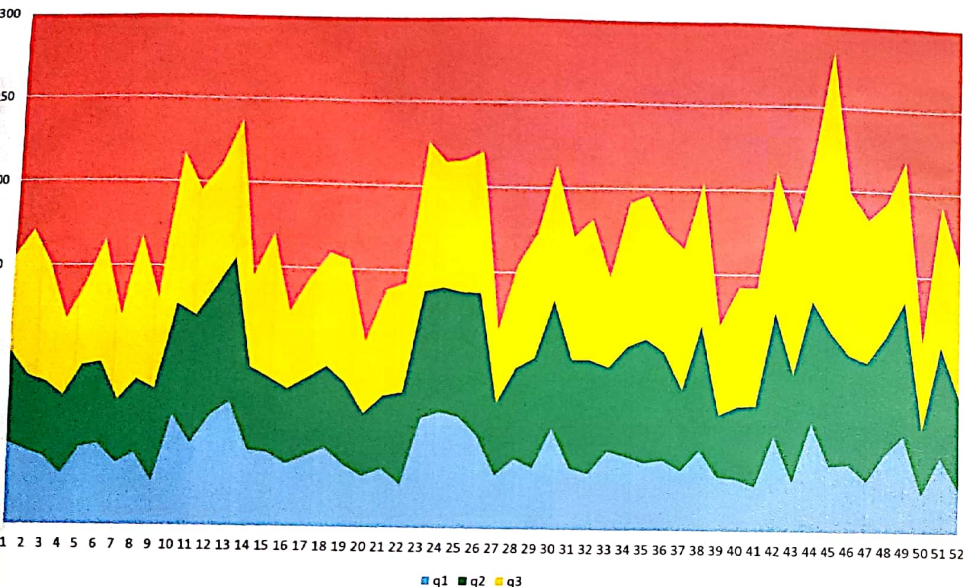


Conector Epidemiológico

Título del gráfico



- Localidad • división administrativa o territorial formada por casas o edificios en cantidad, forma, tamaño
- Comunidad • grupo de individuos que viven en una zona geográfica (cultura, valores, normas)
- Pueblo • Población pequeña y menor número de habitantes (Rural)
- Poblado • conjunto de población pequeña en un espacio limitado
- Población • conjunto de personas que habitan una determinada área geográfica
- Ciudad • conjunto urbano por gran cantidad de poblaciones numerosas
- Ejido • sociedad de interés social por campesinos, situados en un terreno comunal
- Metropoli • ciudad de mayor relevancia en tamaño, economía, población

En la semana 33 se presentaron 199 casos cual es la situación epidemiológica según se observa en la gráfica

R = Alarma

Después de 2 semanas se llegan a 209 casos y se enferma en su mayoría cual creemos que sea el motivo de que la hallan citada usted, si en sus clínicas no ha pasado de nota de importancia

R = Epidemia aumentan en los observados 20.5

le ponen como meta controlar enfermedad diarreicas para la semana 38, cuantos casos mínimos debemos

R = < 72 casos

En la semana 45 se presentan 350 casos, que debe reportar a la jurisdicción

R = Alerta

En la semana 50 el número es de 235 casos que se ha logrado

R = estado seguridad