

LICENCIATURA MEDICINA HUMANA

Materia:

Investigación Epidemiológica Avanzada

Trabajo:

Corredor Epidemiológico

Docente:

Dr. Gutiérrez Gómez Dario Cristiaderit

Alumna:

Espinosa Alfonso Margarita Del Carmen

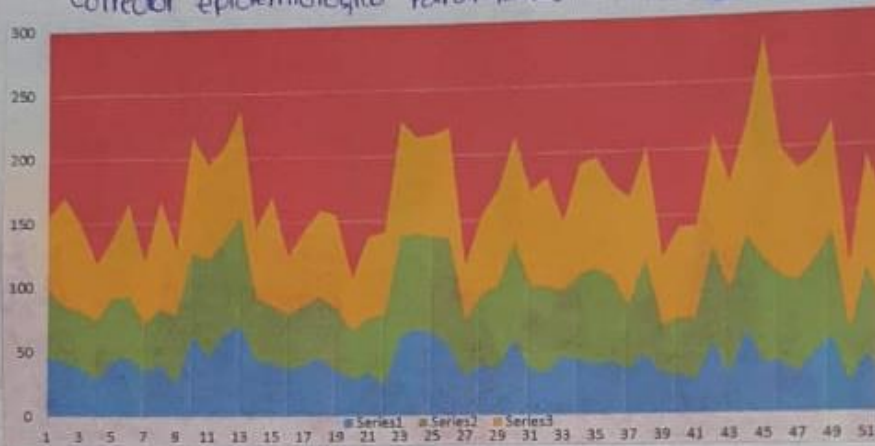
Semestre Y Grupo:

4^o "A"

Comitán de Domínguez Chiapas a 14 de octubre de 2021

CORREDOR EPIDEMIOLÓGICO

Corredor epidemiológico Parangaricutrimicatio Semanal EDHS



- * En la semana 33 de este año se presentaron 199 casos ¿Cuál es la situación epidemiológica según se observa la gráfica?
R → Se ha presentado una epidemia.
- * Dos semanas después se llega a 204 casos y se enteran en jurisdicción ¿Cuál creen que sea el motivo que lo hayan citado a usted -en jurisdicción- si no ha pasado nada en su clínica?
R → Sí que la epidemia y no me he dado cuenta.
- * Le ponen como meta controlar la diarreya, semana 38 ¿Cuanto es la cantidad máxima de casos que usted debe tener?
R → < 72 casos
- * En la semana 45 se presentan 280 casos ¿usted que debe reportar -en jurisdicción-?
R → Alerta de epidemia
- * En semana 50 se presentan 23 casos ¿Qué ha logrado?
R → Seguridad