

MARIA DEL PILAR CASTRO PÉREZ

UDS

CARDIOLOGIA

CRITERIOS MAYORES DE JONES
PARA FIEBRE REUMÁTICA

CARDITIS
ARTRALGIAS
NÓDULOS SUB-CUTÁNEOS
ERITEMA MIGRATORIO
SYNDENHAM (Coryea)



An infographic titled 'FIEBRE Reumática'. At the top center is a purple circular logo for 'Palma Luna Studies' featuring a tooth and a dental chair. Below the logo are two green, worm-like bacteria. The word 'FIEBRE' is written in large, bold, grey letters, and 'Reumática' is written in a purple, cursive font below it. In the center is a cartoon illustration of a child with a fever, wearing a blue forehead cooling pad and holding a red thermometer in their mouth. Surrounding the child are several colorful, stylized bacteria: a red one with many tentacles, a green one with spikes, a purple one with a face, and a yellow one with a face. The entire infographic is enclosed in a purple border.

FIEBRE REUMÁTICA

DEFINICIÓN

La **fiebre reumática** es una enfermedad inflamatoria, causada por una reacción inmunológica previa a una infección faríngea por estreptococo beta hemolítico del grupo A (EBHGA).



FACTORES DE RIESGO

Para faringoamigdalitis por estreptococo beta- hemolítico del grupo A.

- Invierno y temporada de lluvias
- Hacinamiento
- Exposición a cambios bruscos de temperatura
- Contacto directo con personas enfermas
- Pobreza
- Desventaja Social
- Tabaquismo pasivo
- Ausencia de lactancia materna
- Edad: 5- 14 años o desde 2 a 3 años.
- Mala alimentación
- Contaminación

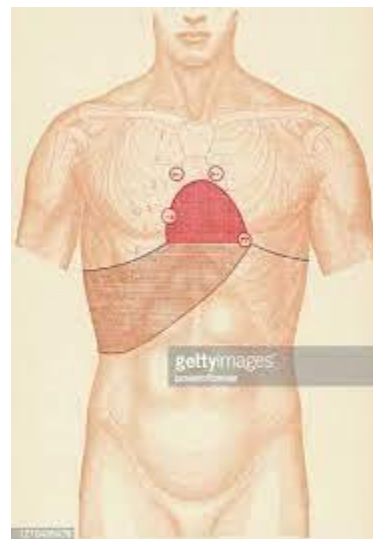
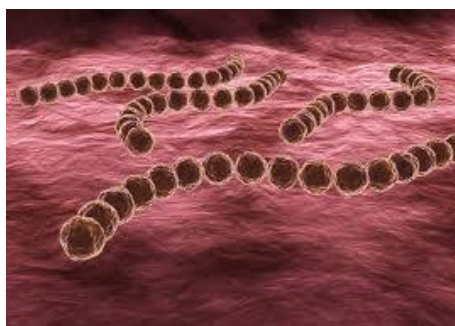


AFECTACIÓN

Afecta principalmente al: **Corazón, las articulaciones, piel, tejido celular subcutáneo y Sistema Nervioso Central.**

AGENTE CAUSAL

La infección por estreptococo beta hemolítico del grupo A se asocia causalmente con la fiebre reumática como complicación tardía



EPIDEMIOLOGIA

- ✚ **Edad:** 5-14 años, y es excepcional por debajo de los 2 años.
- ✚ No tiene predilección por ningún sexo.
- ✚ Universal
- ✚ No hay predisposición racial
- ✚ En el IMSS se encontró una frecuencia de 1.2 a 1.5 %
- ✚ 1 caso x cada 100 niños
- ✚ Tendencia Secular: Descendente
- ✚ Tendencia Cíclica: Invierno e inicios de la primavera
- ✚ La **faringoamigdalitis estreptocócica** ocupó el lugar 17 en el 2017 en morbilidad general en México. Fuente: SUIVE/DGE/Secretaría de Salud/Estados Unidos Mexicanos 2017

CLINICA

- Adenopatías submandibulares
- Disfagia
- Fiebre
- Dolor abdominal y a veces, con exantema
- escarlatíniforme



En la actualidad, se observan formas atípicas con expresión clínica menor, siendo raro apreciar manifestaciones como el eritema marginado y los nódulos subcutáneos, por el contrario, se detectan cuadros palmícos de infección estreptocócica, llamados "síndromes postestreptocócicos", que plantean serias dudas diagnósticas.

CRITERIOS

Criterios Mayores

- Poliartritis
- Corea
- Carditis
- Nódulos subcutáneos
- Eritema marginado

Criterios Menores

- Fiebre
- Prolongación de PR
- Elevación de reactantes de fase aguda

Dx

2 CRITERIOS MAYORES ó

1 CRITERIO MAYOR + **2** MENORES

3 CRITERIOS MENORES