

Nombre: Ingrid Renata López Fino

Materia: Embriología/Desarrollo humano

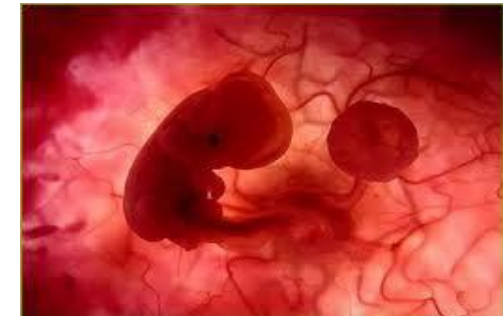
Profesor: Dr. Lusvin Irvin Juárez Gutiérrez

Tema: Introducción a la embriología y perspectiva histórica

Esquema: Mapa conceptual

Institución: Universidad del sureste

Fecha: 19 de agosto del 2021



INTRODUCCION A LA EMBRIOLOGIA Y PERSPECTIVA HISTORICA



BIBLIOGRAFIA		
TIPO	TITULO	LINK
Página de internet	¿Qué es la embriología y cuáles son sus etapas?	https://www.suavinex.com/livingsuavinex/que-es-la-embriologia-y-cuales-son-sus-etapas/
Página de internet	¿Qué es la Embriología?	https://www.topdoctors.es/diccionario-medico/embriologia
Página de internet	Actualización sobre la Historia de la Embriología y la Teratología.	http://uvsfajardo.sld.cu/actualizacion-sobre-la-historia-de-la-embriologia-y-la-teratologia
Página de internet	Embriología. La formación de un nuevo ser humano y los riesgos dentro del útero materno	http://ciencia.unam.mx/leer/1062/embriologia-la-formacion-de-un-nuevo-ser-humano-y-los-riesgos-dentro-del-utero-materno