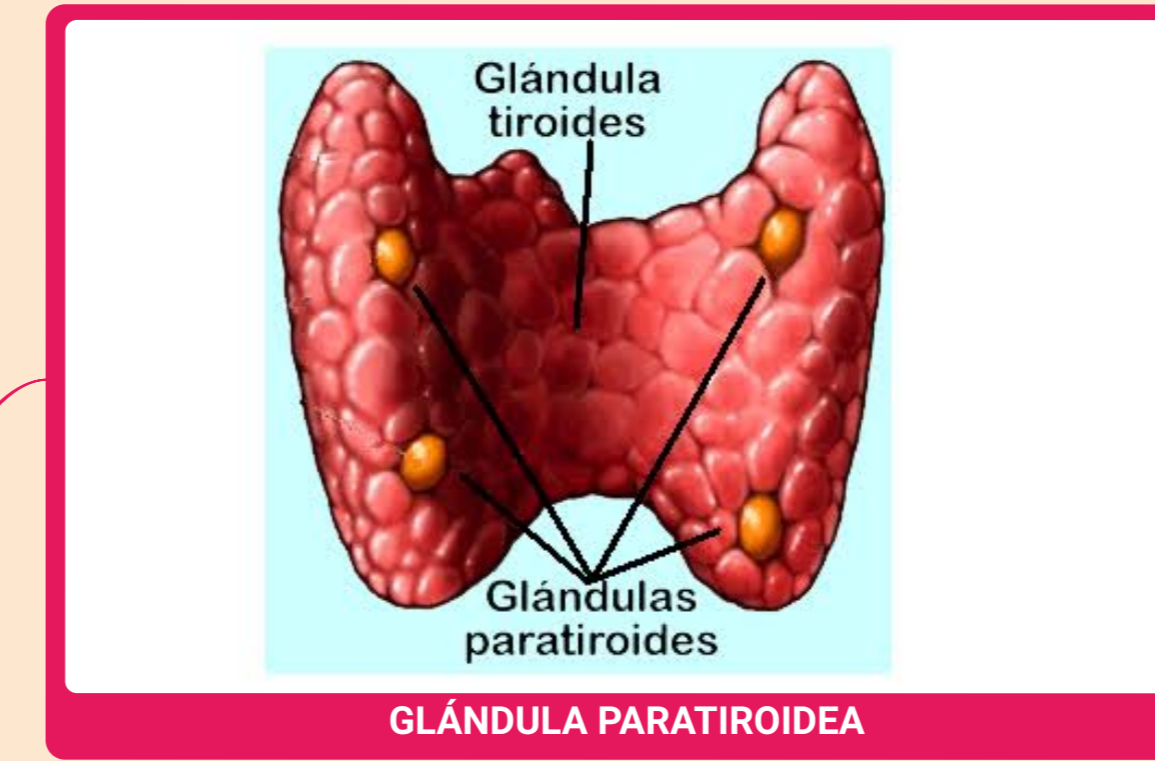


¿Cuál es su función?

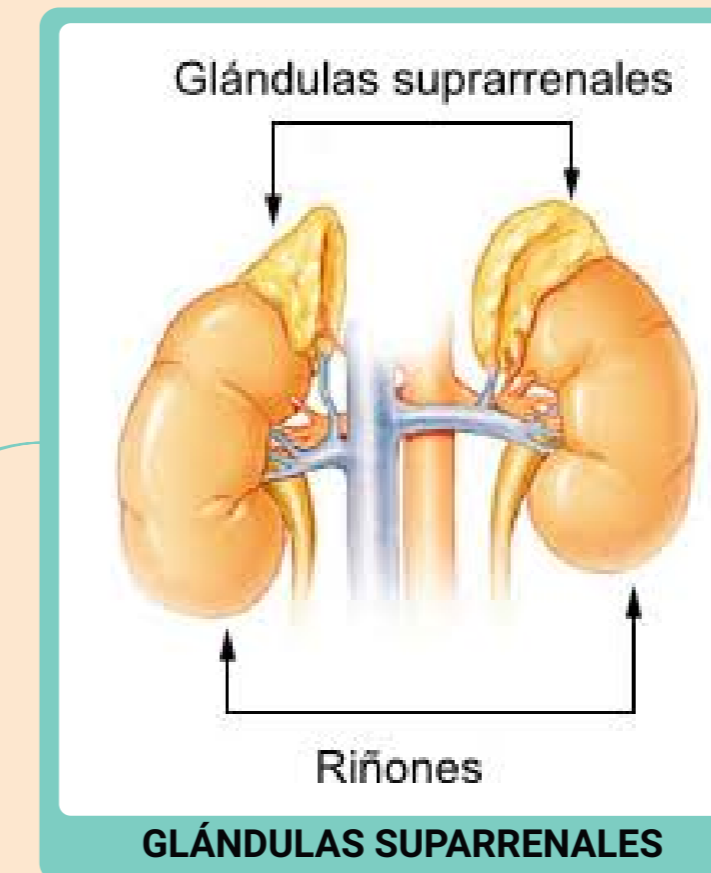
El sistema endocrino regula qué cantidad se libera de cada una de las hormonas. Esto depende de la concentración de hormonas que ya haya en la sangre, o de la concentración de otras sustancias, como el calcio, en sangre. Hay muchas cosas que afectan a las concentraciones hormonales, como el estrés, las infecciones y los cambios en el equilibrio de líquidos y minerales que hay en la sangre.

¿QUÉ ES?

El sistema endocrino está formado por glándulas que fabrican hormonas. Las hormonas son los mensajeros químicos del organismo. Transportan información e instrucciones de un conjunto de células a otro. El sistema endocrino influye en casi todas las células, órganos y funciones del cuerpo.



Son cuatro glándulas diminutas unidas a la glándula tiroidea, que funcionan conjuntamente: segregan la hormona paratiroidea, que regula la concentración de calcio en sangre con la ayuda de la calcitonina, fabricada por la glándula tiroidea.

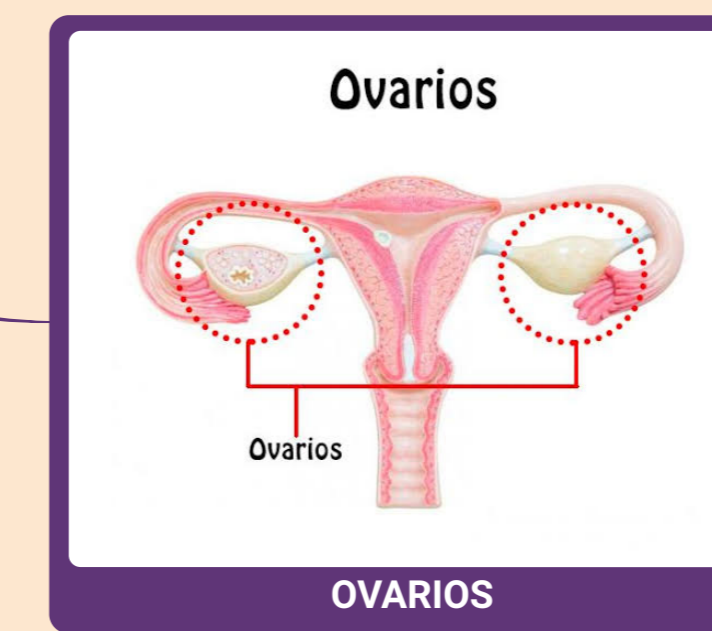


Estas dos glándulas se encuentran encima de cada riñón. Las glándulas suprarrenales constan de dos partes, cada una de las cuales fabrica una serie de hormonas que tienen diferentes

Funciones:

La parte externa es la corteza suprarrenal. Fabrica unas hormonas llamadas corticosteroides que regulan el equilibrio entre el agua y las sales en el cuerpo, la respuesta del cuerpo al estrés, el metabolismo, sistema inmunitario, el desarrollo y la función sexual.

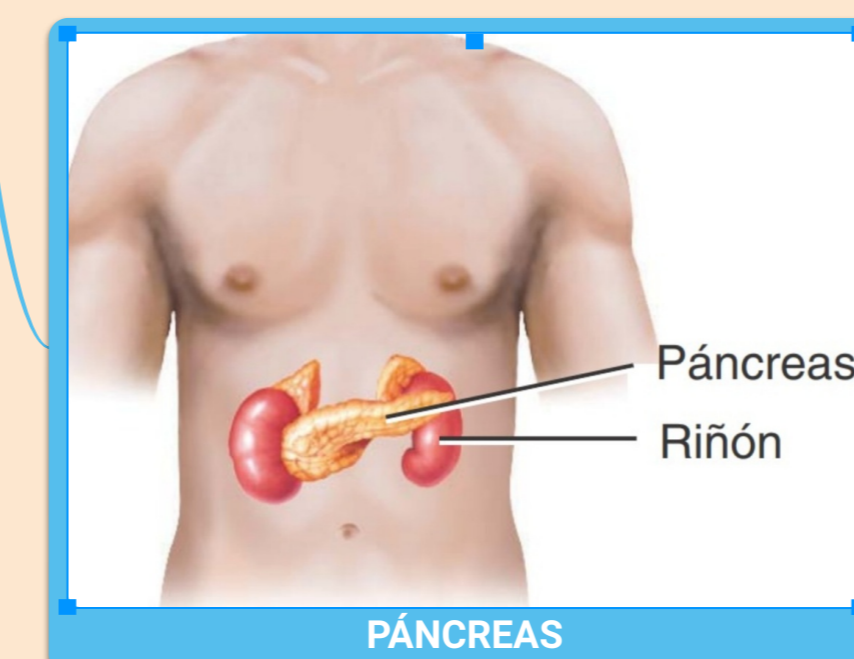
La parte interna es la médula suprarrenal, que fabrica catecolaminas, como la adrenalina. También llamada epinefrina, esta hormona aumenta la tensión arterial y la frecuencia cardíaca cuando el cuerpo atraviesa una situación de estrés.



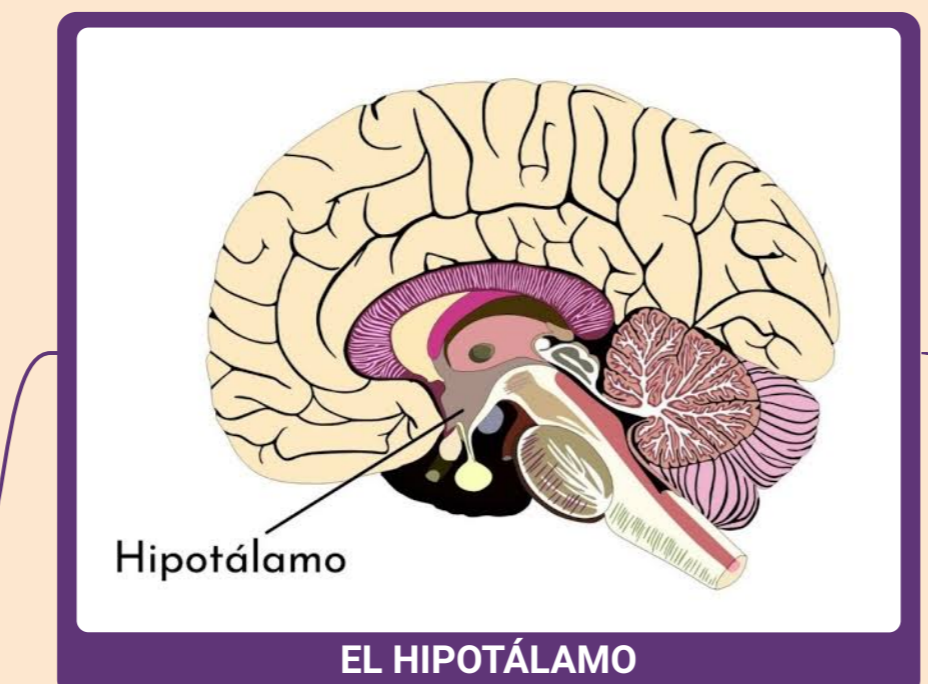
Las gónadas femeninas, los ovarios, se encuentran dentro de la pelvis. Fabrican óvulos y segregan las hormonas femeninas estrógeno y progesterona. El estrógeno participa en el inicio de la pubertad. Durante la pubertad, crecerán los senos, se empezará a acumular grasa corporal alrededor de las caderas y los muslos, y hará un estirón. Tanto el estrógeno como la progesterona participan en la regulación del ciclo menstrual de la mujer. Estas hormonas también tienen un papel importante en el embarazo.



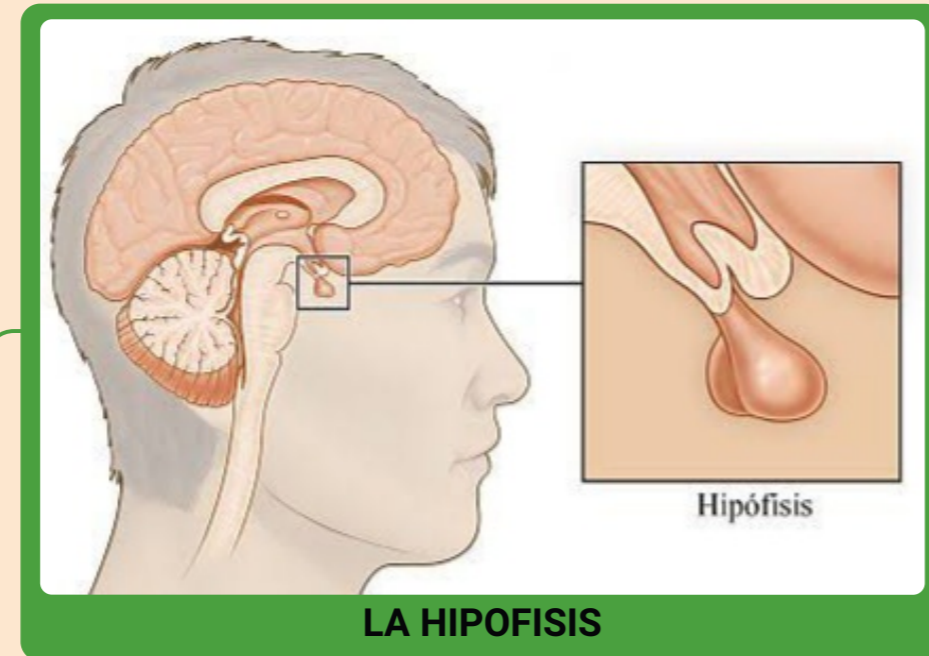
Las gónadas masculinas, o testículos, se encuentran dentro del escroto. Segregan unas hormonas llamadas andrógenos, la más importante de las cuales es la testosterona. Estas hormonas indican al cuerpo de un niño cuándo llega momento de hacer los cambios corporales asociados a la pubertad, como el agrandamiento del pene, el estirón, el agravamiento de la voz y el crecimiento del vello facial y púbico. Además, la testosterona, que trabaja junto con hormonas fabricadas por la hipófisis, también indica al cuerpo de un chico cuándo llega momento de producir semen en los testículos.



Fabrica y segrega insulina y glucagón, unas hormonas que controlan la concentración de glucosa, o azúcar, en sangre. La insulina ayuda a mantener al cuerpo con reservas de energía. El cuerpo utiliza la energía almacenada para hacer actividades y ejercicio físicos, y también ayuda a los órganos a funcionar como deben funcionar.



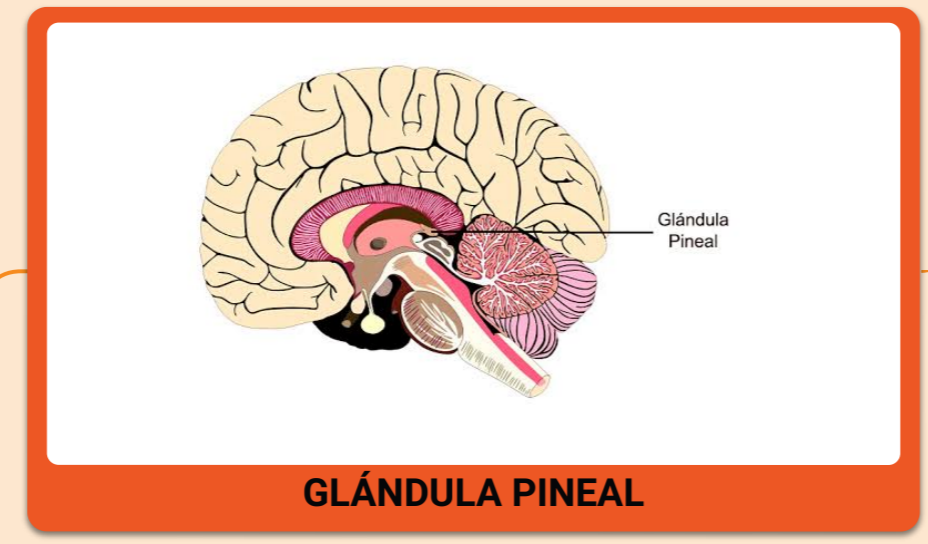
Se encuentra en la parte central inferior del cerebro. Une el sistema endocrino con el sistema nervioso. Las células nerviosas del hipotálamo fabrican sustancias químicas que controlan la liberación de hormonas por parte de la hipófisis. El hipotálamo recoge la información que recibe el cerebro (como la temperatura que nos rodea, la exposición a la luz y los sentimientos) y la envía a la hipófisis. Esta información afecta a las hormonas que fabrica y que libera la hipófisis.



La hipófisis se encuentra en la base del cráneo, y no es grande. A pesar de su pequeño tamaño, la hipófisis se suele llamar la "glándula maestra". Las hormonas que fabrica la hipófisis controlan muchas otras glándulas endocrinas.



Se encuentra en la parte baja y anterior del cuello. Tiene una forma de moño o de mariposa. Fabrica las hormonas tiroideas tiroxina y triiodotironina. Estas hormonas controlan la velocidad con que las células queman el combustible que procede de los alimentos para generar energía. Cuantas más hormonas tiroideas haya en el torrente sanguíneo, más deprisa ocurrirán las reacciones químicas en el cuerpo.



Está ubicada en el centro del cerebro. Segrega melatonina, una hormona que puede influir en que tengas sueño por la noche y te despiertes por la mañana.

- HORMONAS**
- Hormona del crecimiento (GH)
 - Prolactina (PRL)
 - Tirotrópica (TSH)
 - Hormona foliculostimulante (FSH)
 - Hormona luteinizante (LH)
 - Corticotropina (ACTH)
 - Hormona melanocito-estimulante (MSH)

