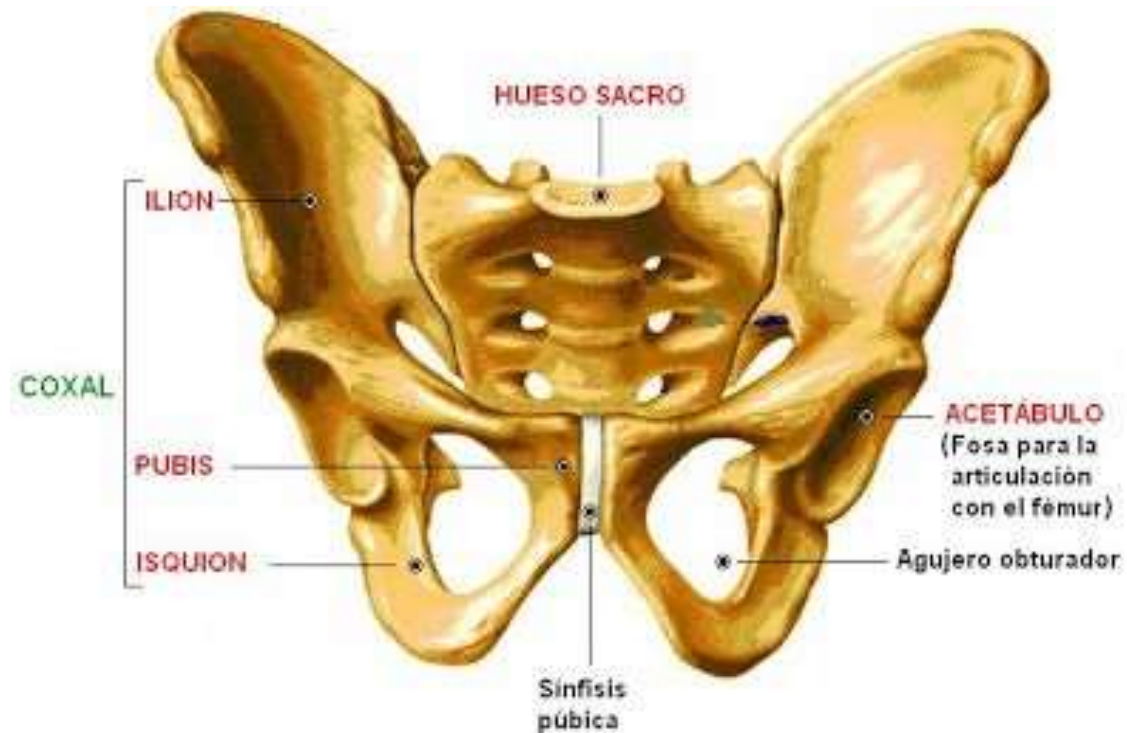
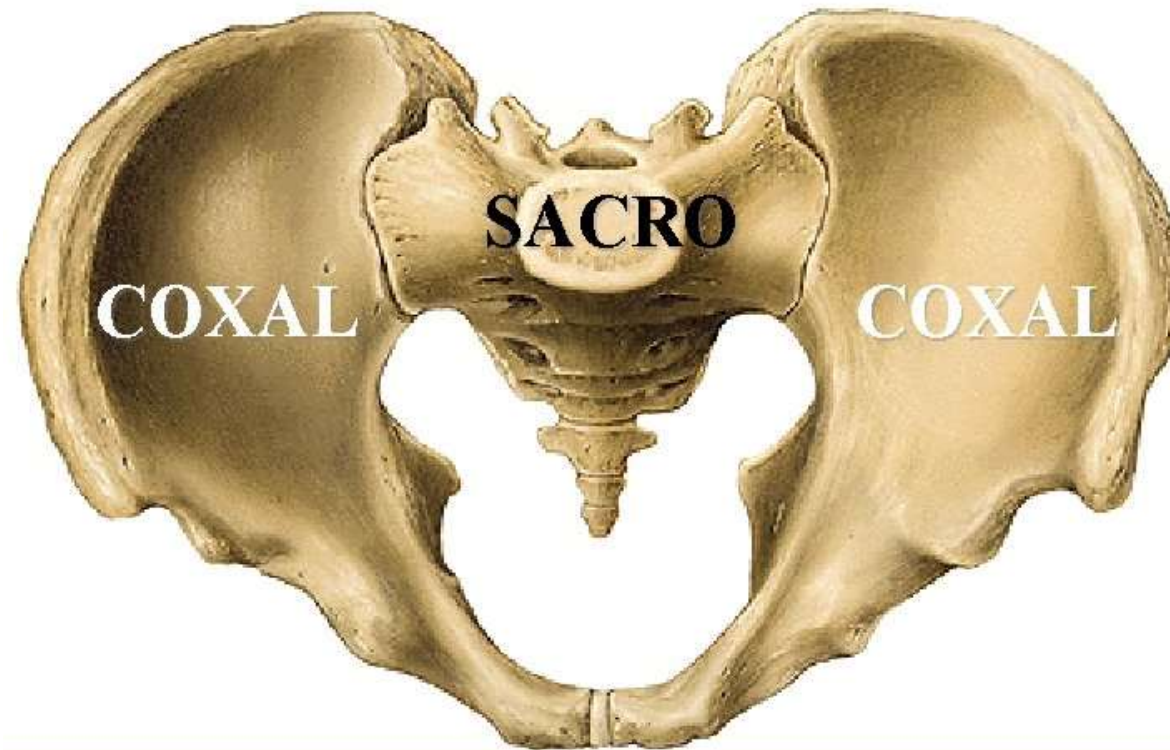


CINTURA PÉLVICA

- La cintura pelviana es un anillo de huesos unidos a la columna vertebral que conecta los huesos de los miembros inferiores con el esqueleto axial.



- La cintura pélvica está formada por 2 COXALES y el SACRO - un conjunto de huesos que unen el miembro inferior (FÉMUR) al tronco.

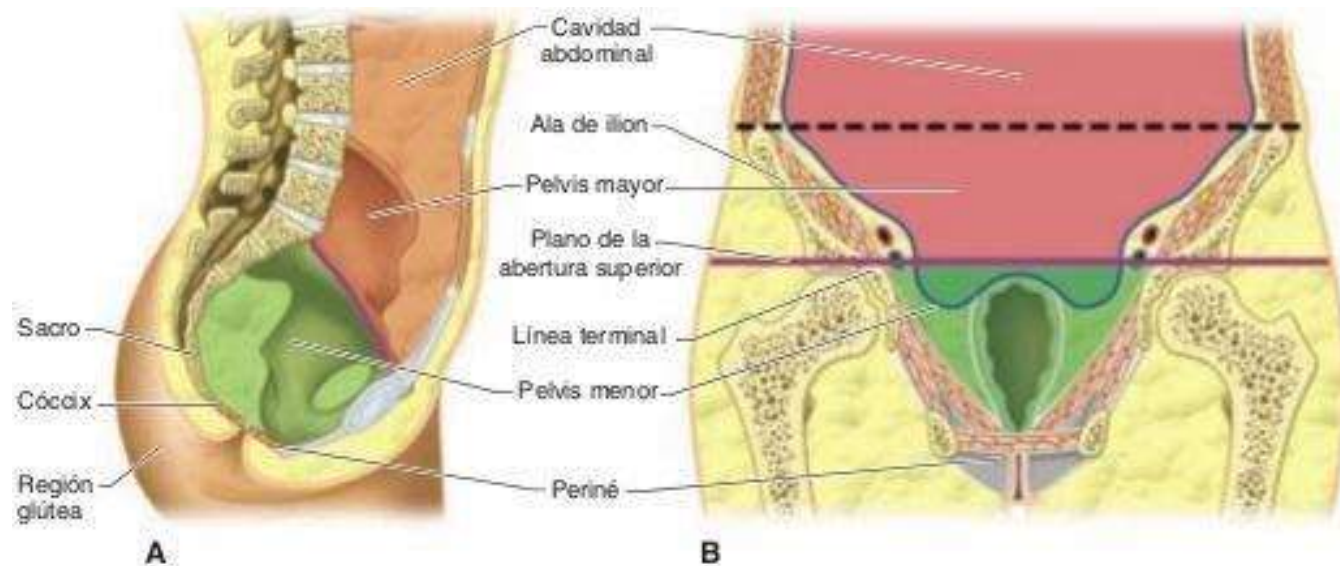


CINTURA PÉLVICA

COXALES

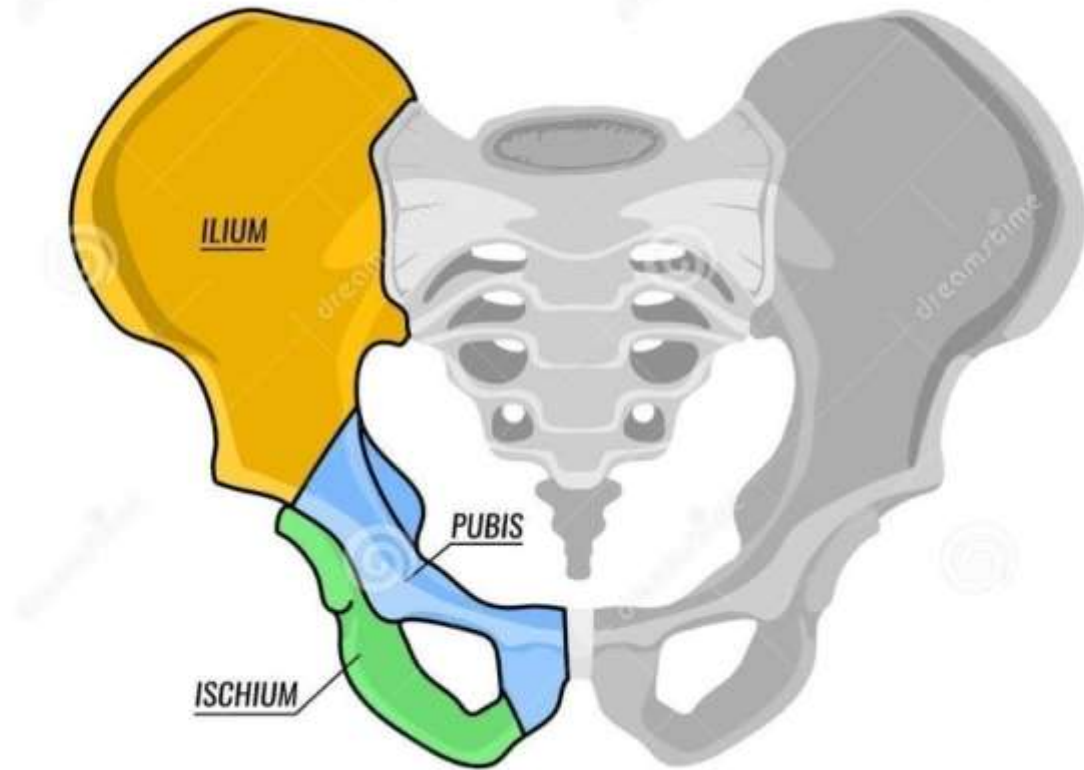
En la pelvis se puede distinguir:

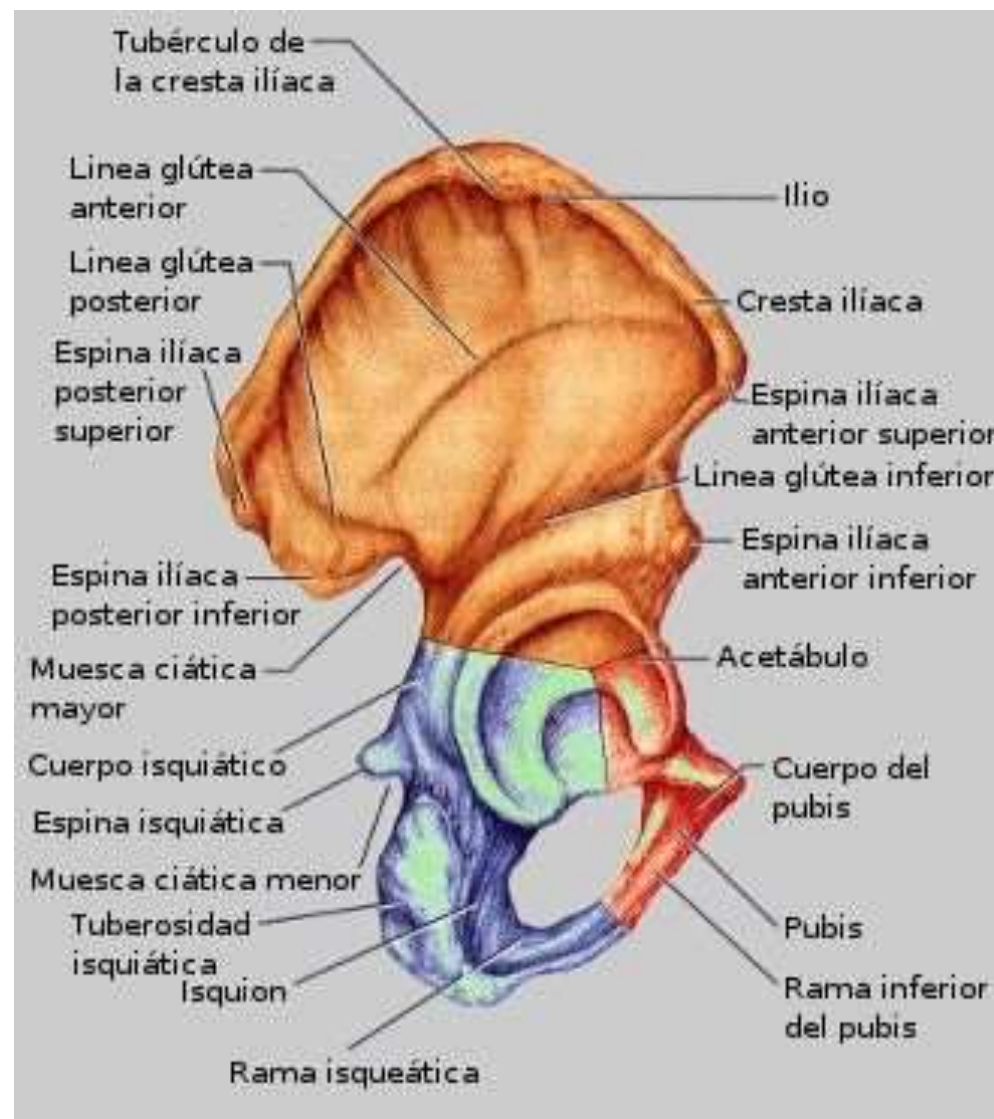
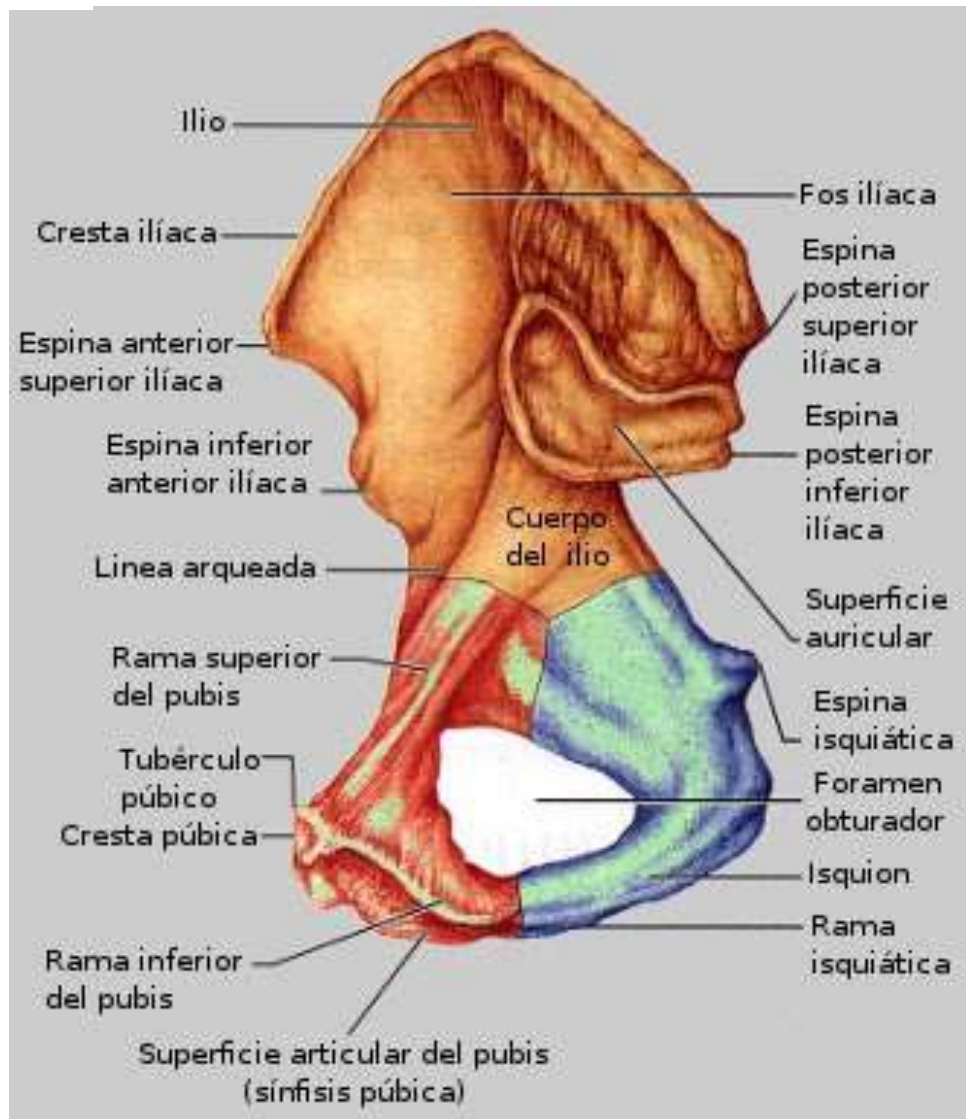
- PELVIS MAYOR: donde hay vísceras abdominales.
- PELVIS MENOR: espacio final del tubo digestivo y genitourinario.



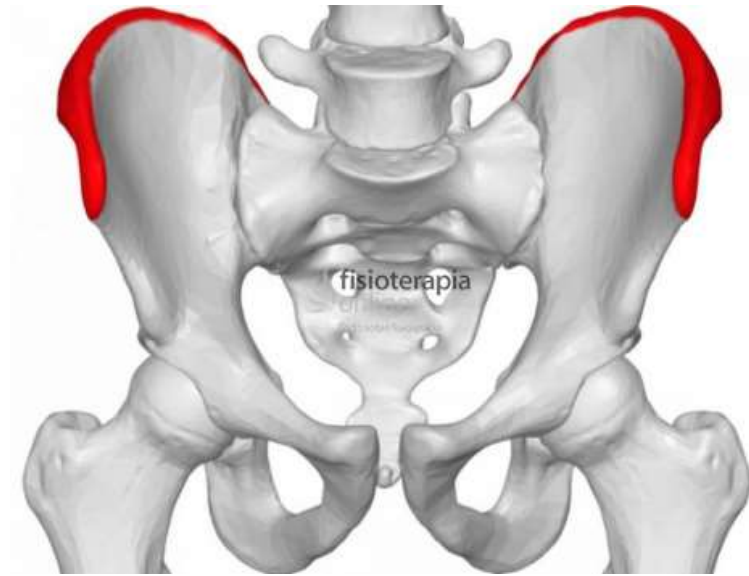
El coxal es un hueso plano, que se origina de la fusión de 3 huesos:

- **ILIUM**: disposición superior
- **ISQUIUM**: disposición posterior
- **PUBIS**: disposición anterior

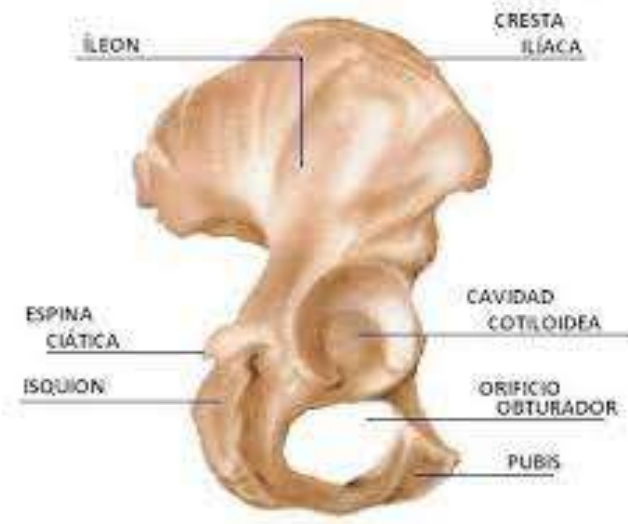




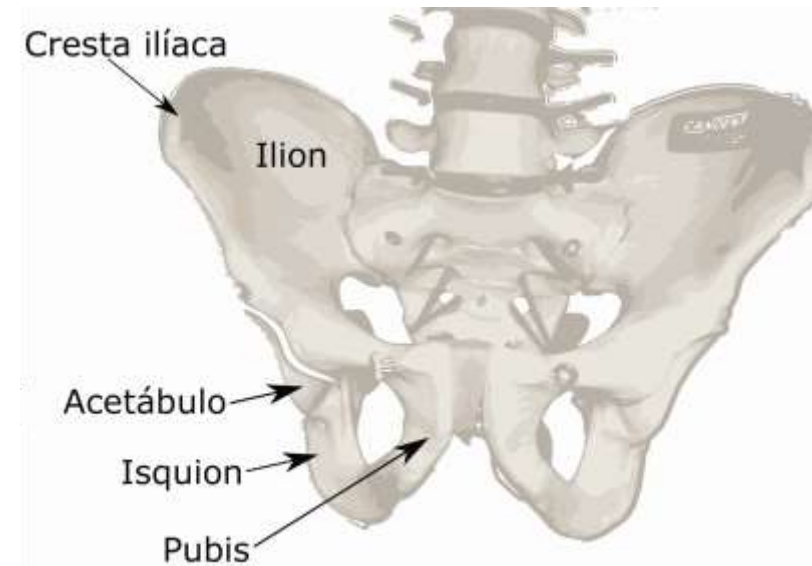
- La cresta ilíaca es el nombre que recibe el borde superior del ala del ilion que se extiende hasta el margen de la pelvis mayor.
- La sínfisis del pubis es la conexión entre las dos partes del pubis. Presenta una línea de cartílago calcificado y resistente.



- Agujero Obturador: el obturador es una gran apertura en cada pubis que permite el paso de vasos sanguíneos y nervios desde la cavidad abdominal hasta el interior de la parte superior de las piernas.

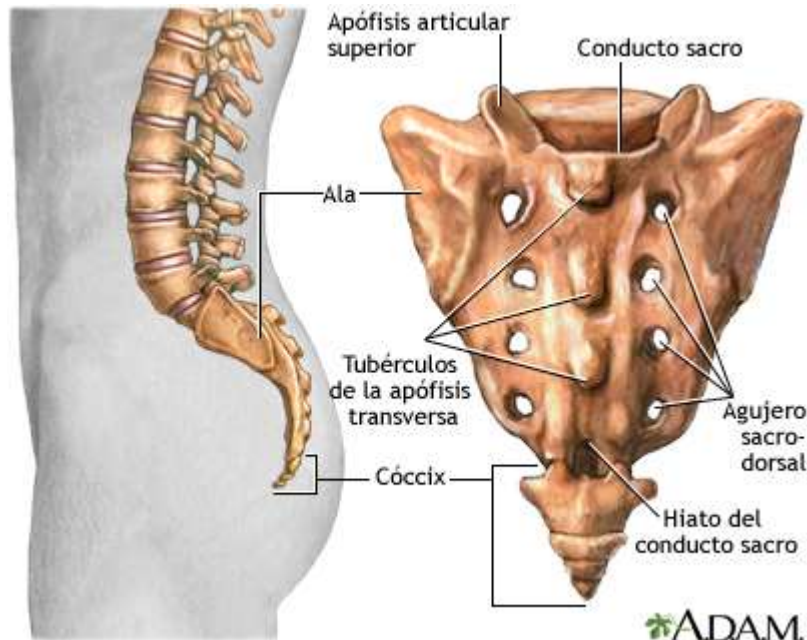


- El acetábulo es la porción articular cóncava de la superficie de la pelvis, formada por el ilion, el isquion y el pubis, a la cual se articula la cabeza del fémur, con lo que se forma la articulación de la cadera.

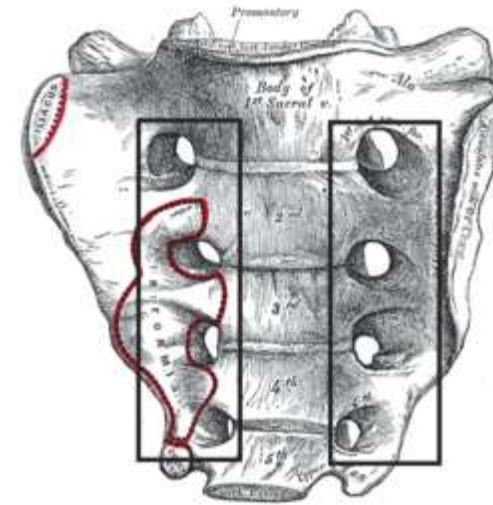


SACRO

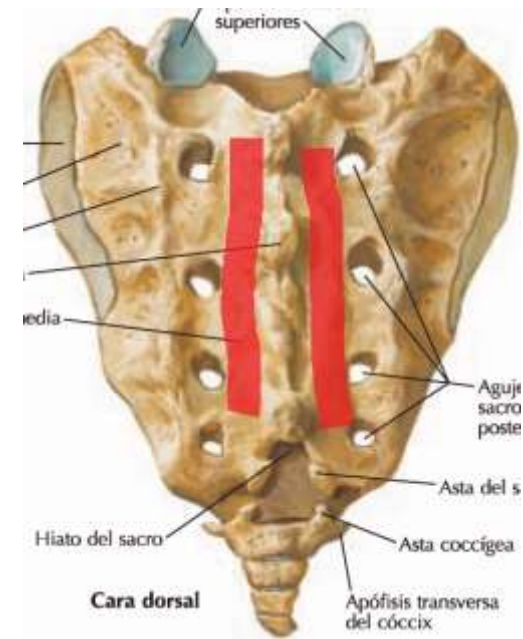
- El sacro es una estructura ósea en forma de escudo que está localizada en la base de las vértebras lumbares. Está conectado a la pelvis, forma la pared pélvica posterior y fortalece y estabiliza la pelvis.



- El agujero sacro son cualquiera de ocho agujeros en la cara anterior o pélvica del hueso sacro, cuatro de cada lado de la cresta media del sacro, superpuestos en una línea vertical, de donde emergen las ramas anteriores de los nervios sacros y por ellos entran las arterias sacras anteriores.

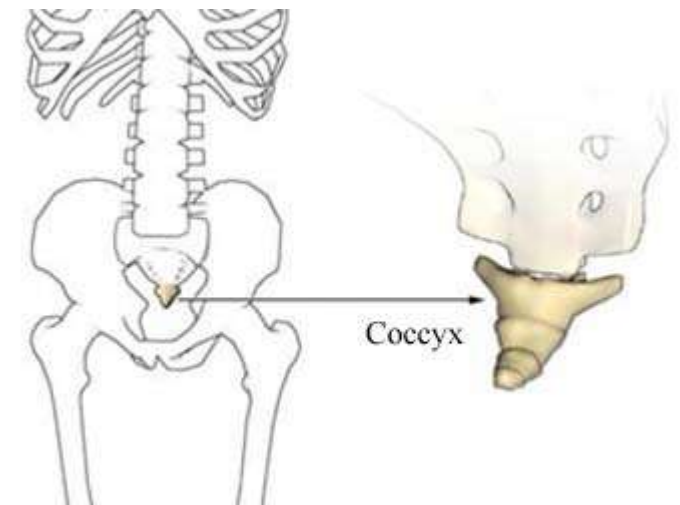


- El canal sacro recorre el centro del sacro y representa el final del canal vertebral.



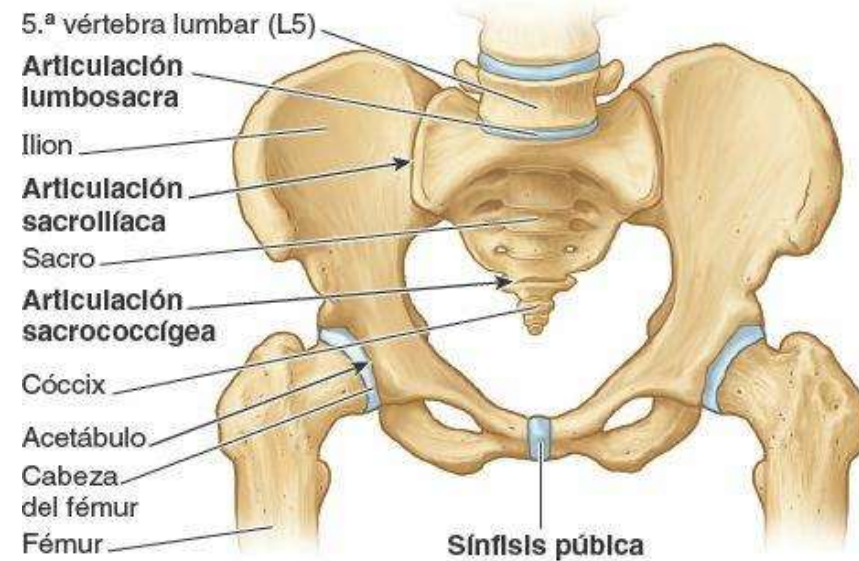
CÓCCIX

- El cóccix es la parte más baja de la columna vertebral. Representa una cola vestigial (de ahí el término común "rabadilla") y consta de tres o más huesos pequeños fusionados. Entre tres y cinco vértebras separadas o fusionadas constituyen el cóccix.
- El cóccix se articula con el sacro a través del disco vestigial, y también se conecta al sacro con ligamentos . El movimiento entre el cóccix y el sacro es muy limitado.

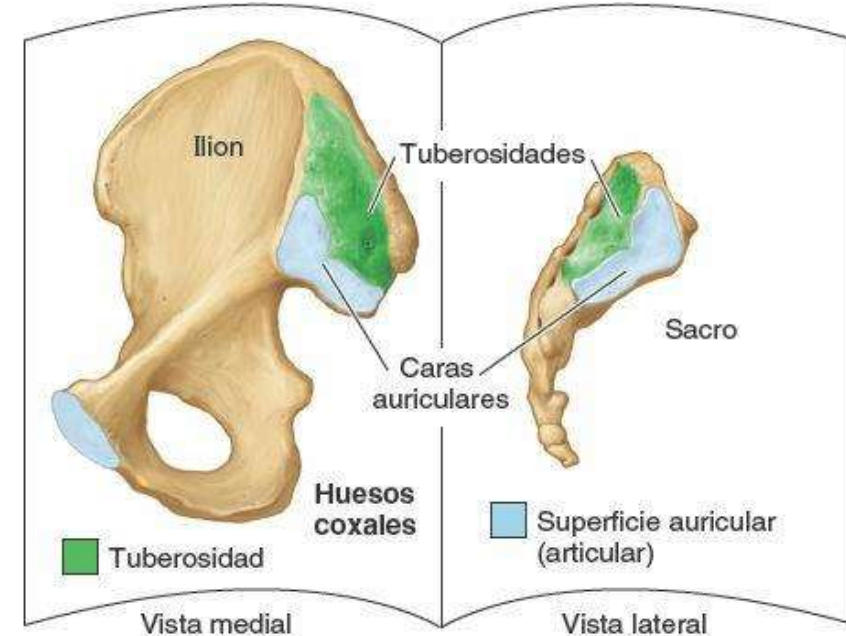


ARTICULACIONES Y LIGAMENTOS

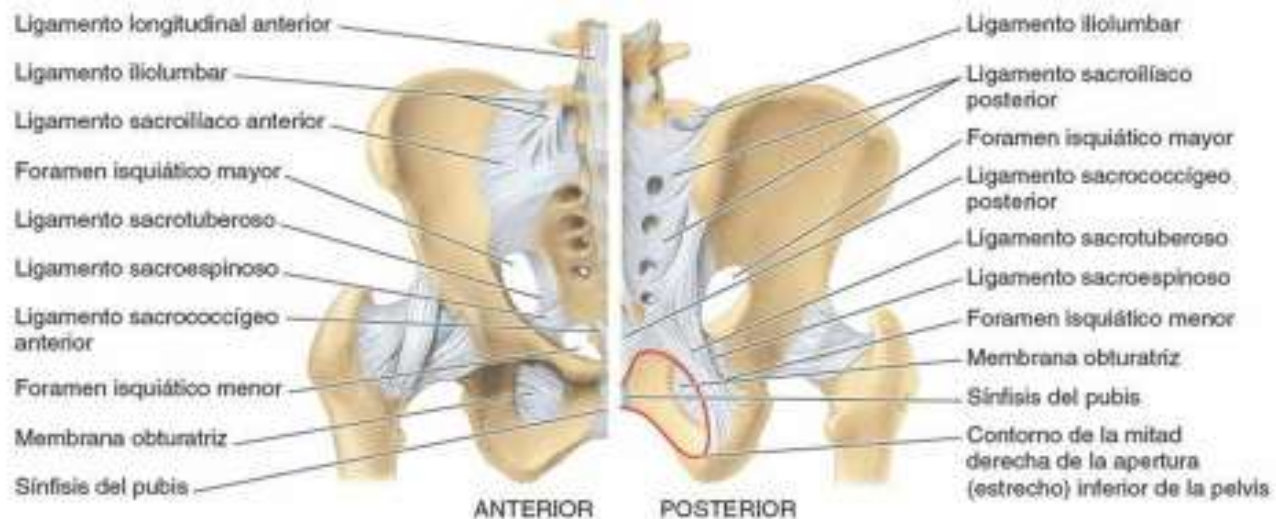
- Las principales articulaciones de la pelvis son las articulaciones sacroilíacas y la sínfisis del pubis.
- Las articulaciones sacroilíacas son articulaciones complejas, fuertes, que soportan peso, y constan de una articulación sinovial anterior (entre las caras auriculares del sacro y el ilion, cubiertas por cartílago articular) y una sindesmosis posterior (articulaciones fibrosas entre las tuberosidades de los mismos huesos).



(A) Vista anterior – articulaciones de la cintura pélvica

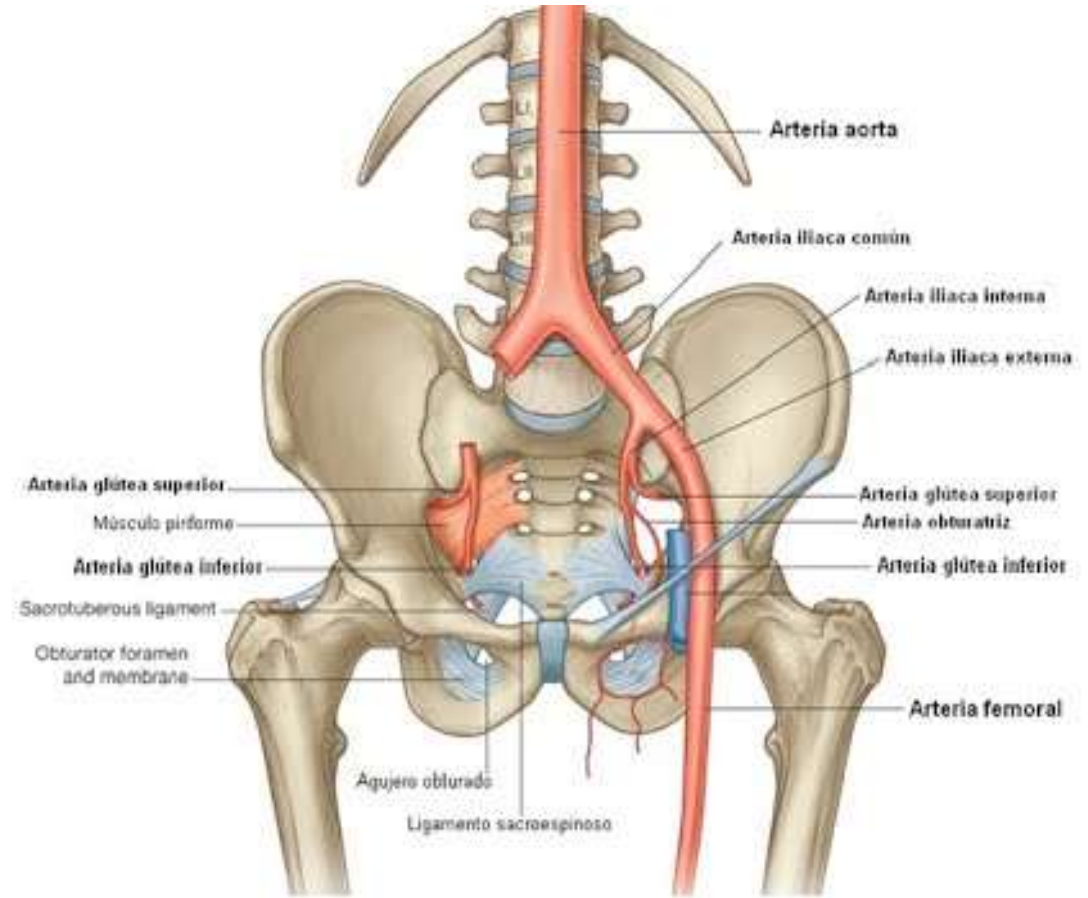


(B) Vista en libro abierto de las caras auriculares de la articulación sacroilíaca

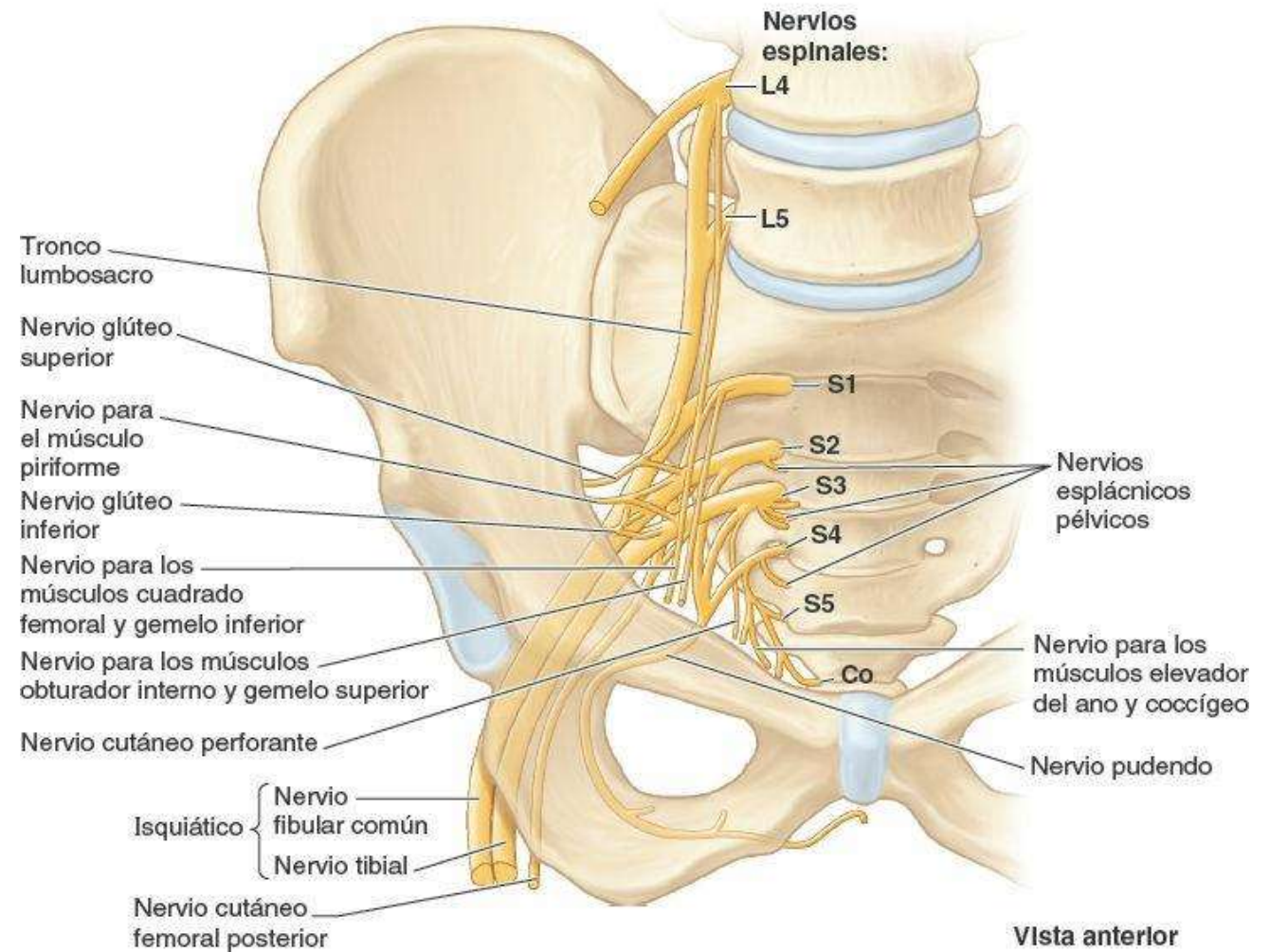


IRRIGACION E INERVACION

- La arteria ilíaca interna es la principal arteria de la pelvis, y proporciona la mayor cantidad de sangre para las vísceras pélvicas y parte de la porción musculoesquelética de la pelvis; sin embargo, también aporta ramas para la región glútea, las regiones mediales de los muslos y el periné.

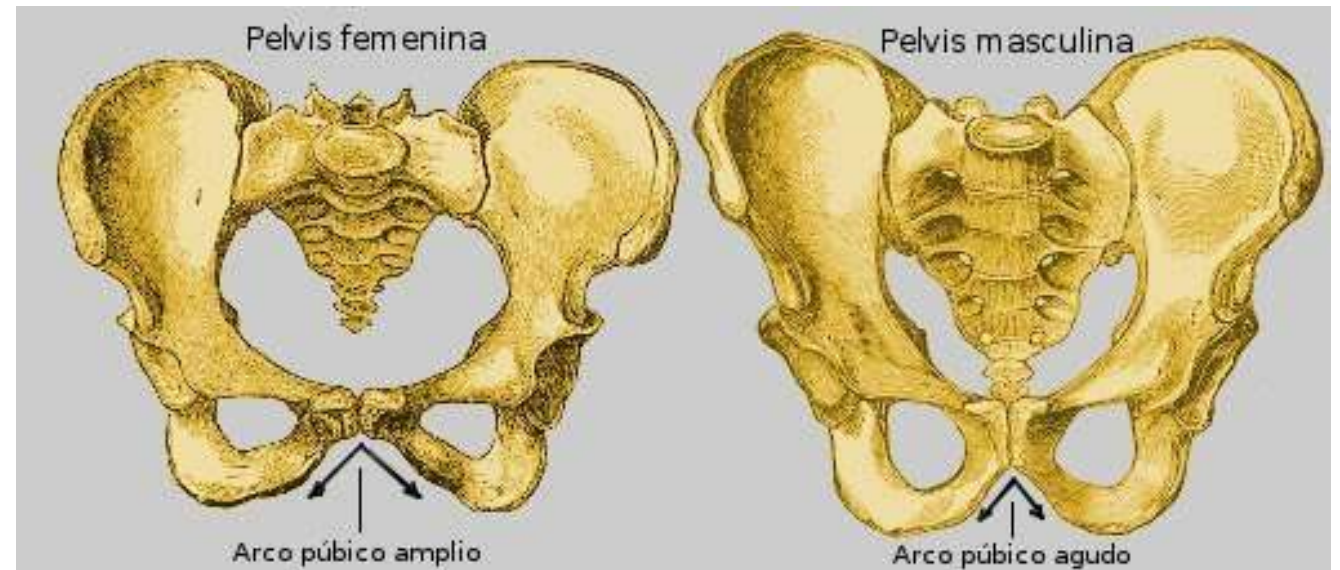


- La inervación pélvica está dada por nervios derivados del plexo sacro destinados a los músculos de la pared lateral de la pelvis y los músculos del suelo de la pelvis. En este sentido, de los agujeros sacros anteriores emergen los ramos ventrales de los nervios espinales sacros que confluyen y estructuran el plexo sacro. Este plexo está destinado principalmente a la inervación de miembro inferior y perineo, dejando algunos ramos para la inervación de los músculos de la pared lateral de la pelvis y los músculos del suelo de la pelvis.
- Los nervios autonómicos en la pelvis que pertenecen al sistema nervioso simpático son el final del tronco simpático, también llamados el nervio hipogástrico. Los nervios parasimpáticos en la pelvis, son los nervios espláncnicos pélvicos.



DIFERENCIAS ENTRE LA PELVIS DE HOMBRES Y MUJERES

- La pelvis femenina se encuentra arqueada hacia adelante, y sus huesos son mucho más ligeros y delgados que los de la pelvis de los hombres.
- Además, la pelvis de los hombres se encuentra rodeada de músculos que son mucho más fuertes y voluminosos que los que rodean la pelvis de la mujer.



MASCULINA



FEMENINA



PELVIS MASCULINA Y FEMENINA

TABLA 6-1. COMPARACIÓN DE LA PELVIS MASCULINA Y FEMENINA

Pelvis ósea	Hombre (♂)	Mujer (♀)
Estructura general	Gruesa y pesada	Delgada y ligera
Pelvis mayor	Profunda	Poco profunda
Pelvis menor	Estrecha y profunda, cónica	Ancha y poco profunda, cilíndrica
Apertura (estrecho) superior de la pelvis	Forma de corazón, estrecha	Oval o redondeada, ancha
Apertura (estrecho) inferior de la pelvis	Comparativamente pequeña	Comparativamente grande
Arco del pubis y ángulo subpubiano	Estrecho (<70°)	Ancho (>80°)
Foramen obturado	Redondo	Oval
Acetábulo	Grande	Pequeño
Incisura isquiática mayor	Estrecha (~70°); V invertida	Casi 90°