



**UNIVERSIDAD  
DEL SURESTE**

**ESPECIALIDAD. MEDICINA HUMANA**

**ALUMNA: DOLORES HORTENCIA DOMINGUEZ LOPEZ**

**I – SEMESTRE**

**MATERIA: BIOLOGIA DEL DESARROLLO**

**DR. JUAREZ GUTIERREZ LUSVIN IRVIN**

**ESQUEMA DE PLANOS ANATÓMICOS**

El **plano coronal** es una designación que se utiliza en anatomía para describir a ciertos órganos u estructuras.

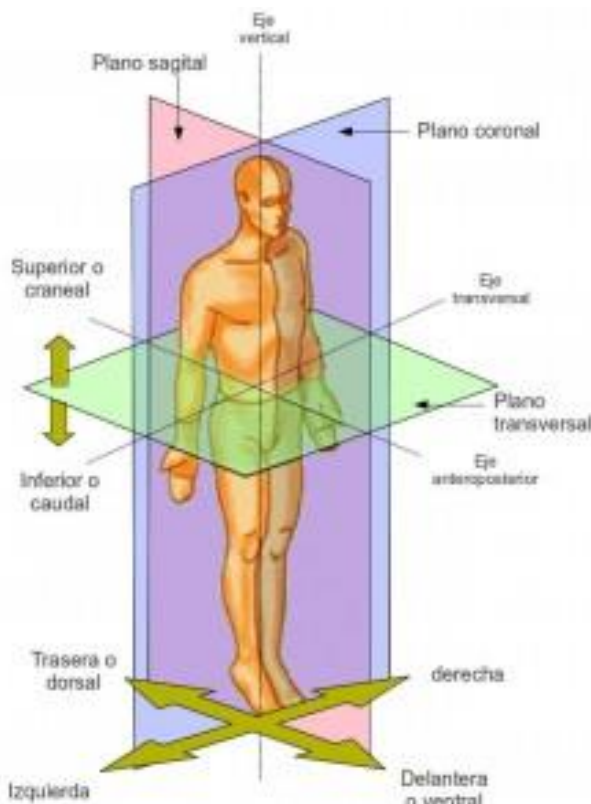
¿Qué significa plano frontal?

De acuerdo a la etimología de estos términos, encontramos que tiene ese nombre, ya que es una línea imaginaria que atraviesa el corte frontal del cráneo.

## Plano coronal / frontal

¿Para qué sirve el **plano frontal**? Además, de que los planos anatómicos sirven para describir de manera más precisa la posición de ciertas estructuras.

**PLANO FRONTAL O CORONAL:** Es un plano vertical que divide el cuerpo en dos partes, la anterior y la posterior.



### LOS EJES

Son las líneas imaginarias, que dividen al cuerpo.

**EJE SAGITAL.** Es la línea media vertical, que divide al cuerpo humano en dos partes iguales.

**EJE TRANSVERSAL.** Es la línea que cursa de manera horizontal y perpendicular al corte medial

**EJE LONGITUDINAL.** Línea vertical, la cual se traza inicialmente en la región corona (parte superior de la cabeza) dirigiéndose hacia los pies

# Biografía

<https://basesdelanatomia.wordpress.com/2016/10/06/planetaria-anatomica/>

<https://www.fisioterapia-online.com/glosario/plano-frontal-o-coronal>

<https://www.tafadycursos.com/cuerpo-humano/ejes-y-planos-anatomicos>

[#Anatomía](#) [#IntroduccionAnatomia](#) [#Medicina](#)

✓ PLANOS ANATÓMICOS en 1 MINUTO 🤖