



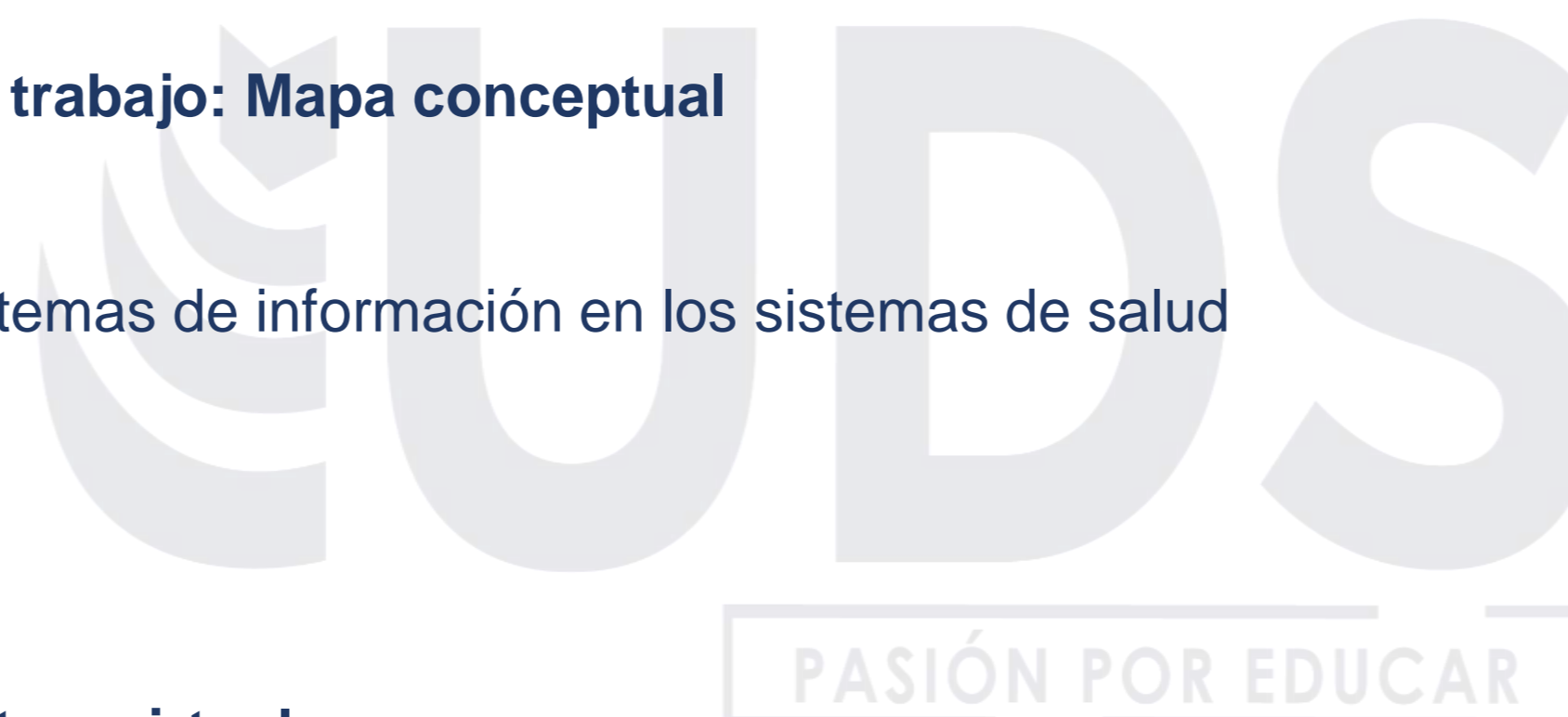
Nombre del alumno: Monserrat López Nandayapa

Nombre del profesor: José Manuel Ortiz

Nombre del trabajo: Mapa conceptual

Materia: Sistemas de información en los sistemas de salud

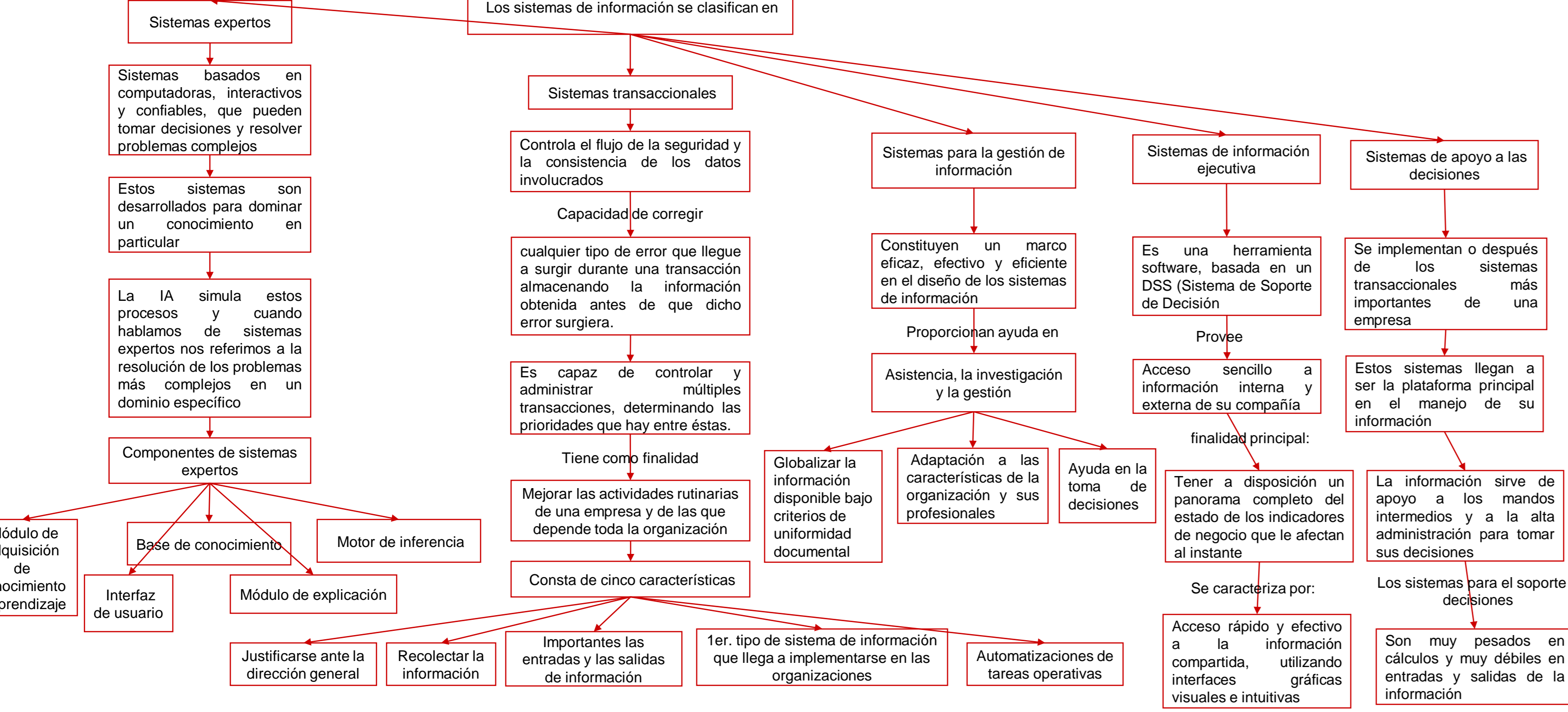
Grupo: Mixto – virtual



SISTEMAS DE INFORMACIÓN EN LOS CUIDADOS DE LA SALUD Y SISTEMAS BASADOS EN PROTOCOLOS

SISTEMAS PARA EL MANEJO DE INFORMACIÓN

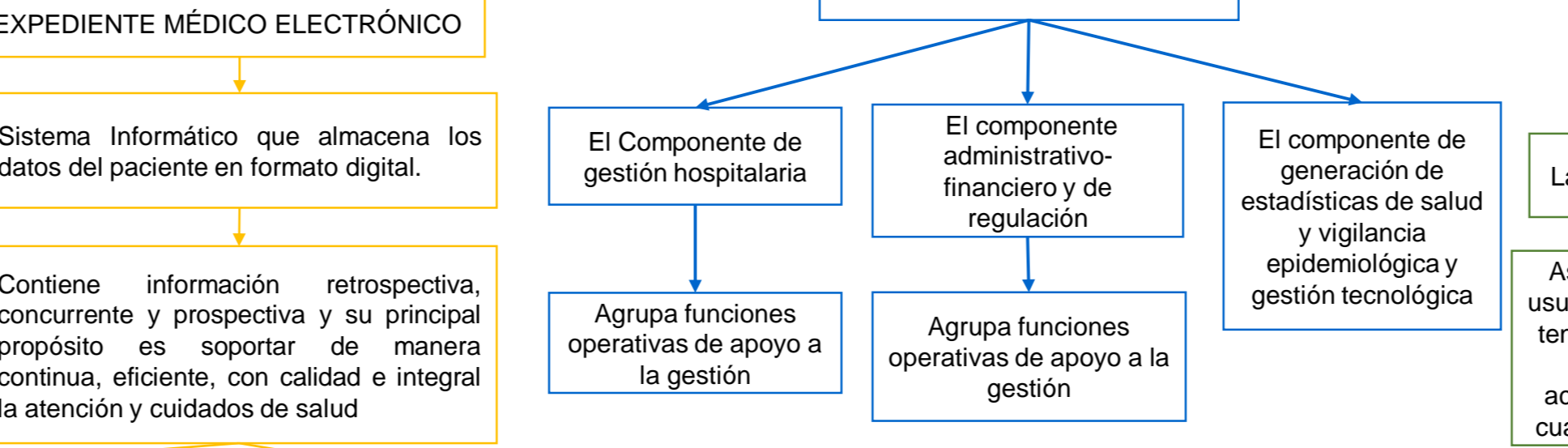
Los sistemas de información se clasifican en



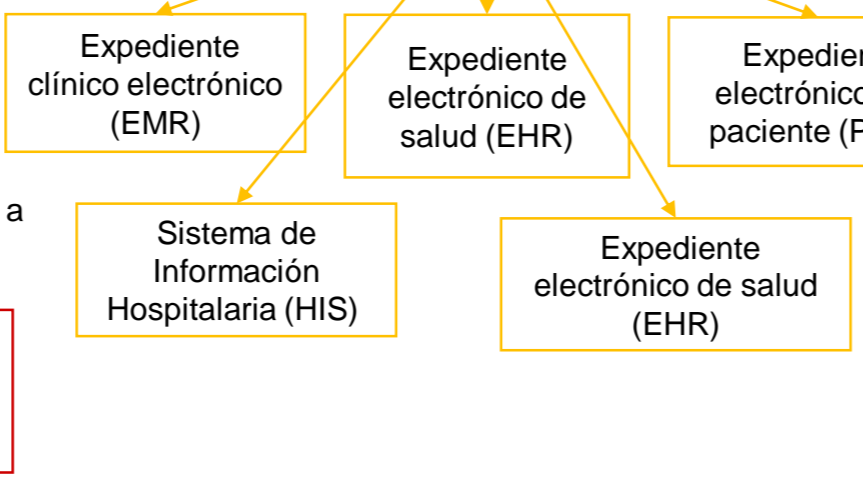
DISEÑO Y EVALUACIÓN DE LOS SISTEMAS DE INFORMACIÓN

Modelo conceptual del sistema información hospitalario (SIH)

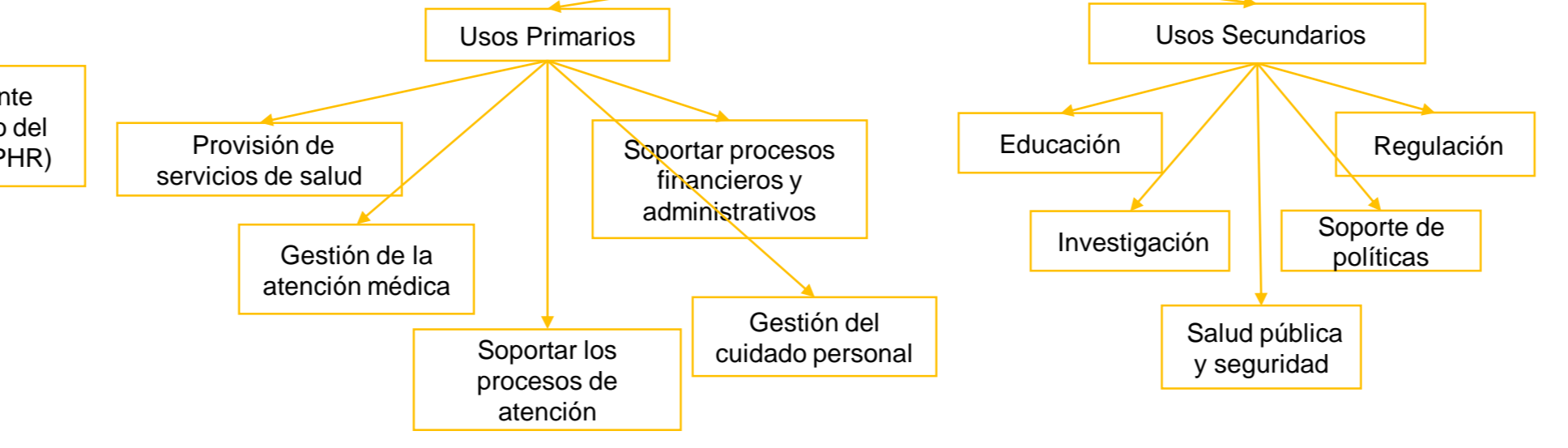
Tres grandes componentes



EXPEDIENTE MÉDICO ELECTRÓNICO



Los diferentes usos se clasifican



CONTROL Y SEGURIDAD INFORMÁTICA DE LOS SISTEMAS DE SALUD

Objetivo

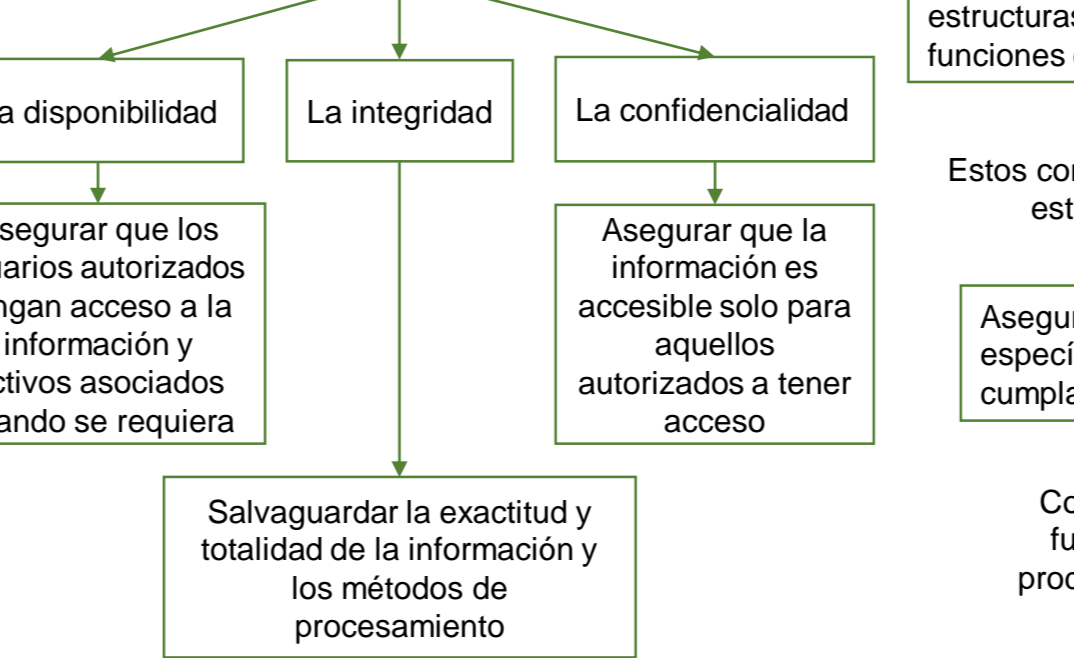
Asegurar la continuidad de negocios, minimizar el daño comercial y maximizar el reembolso de las inversiones y oportunidades comerciales

Seguridad informática

Se logra mediante

Implementación de un apropiado sistema de controles, que pudieran ser políticas, prácticas, procedimientos, estructuras organizacionales y funciones de software.

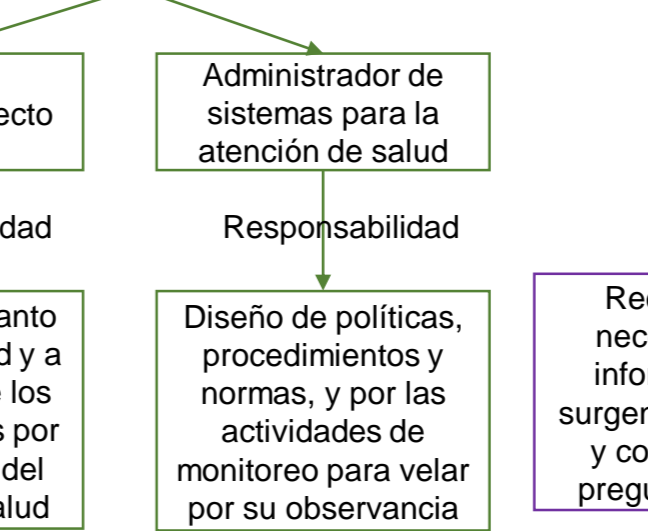
La seguridad informática se caracteriza



Estos controles necesitan ser establecidos para

Asegurar que los objetivos específicos de seguridad se cumplan

Componentes humanos fundamentales para la producción satisfactoria de datos



PROTOCOLOS Y MEDICINA BASADA EN EVIDENCIAS

Termino acuñado para

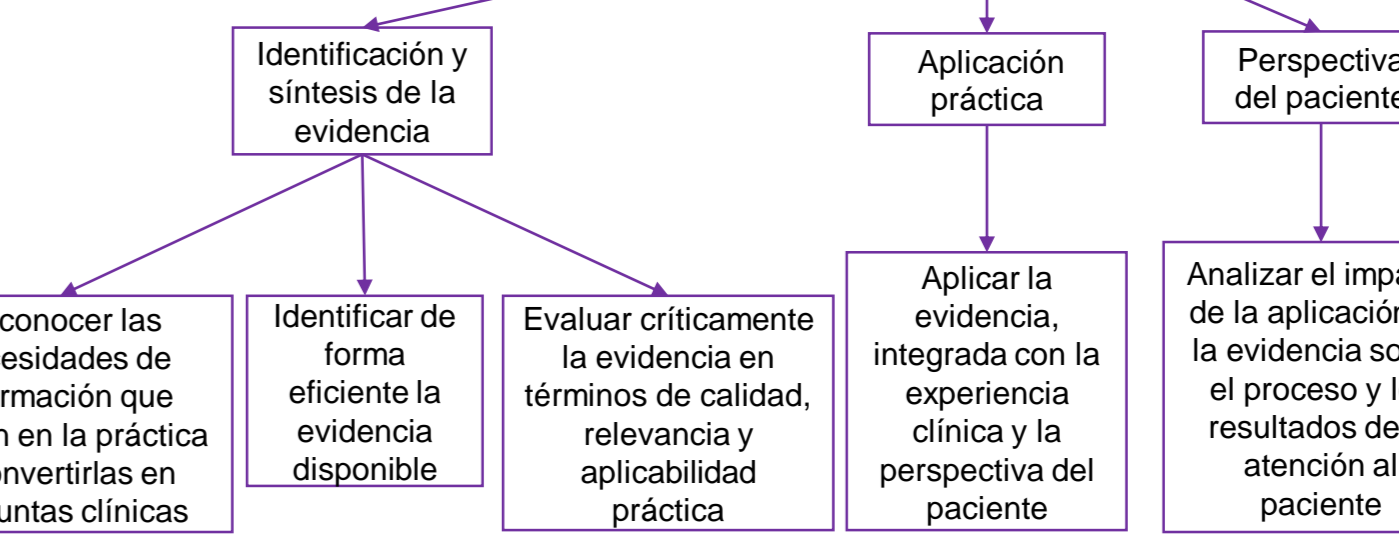
para describir un nuevo enfoque de la docencia y la práctica de la medicina consistente en la utilización consciente y explícita de la mejor evidencia científica clínica

Práctica clínica o medicina basada en la evidencia



Creaciones de: guías de práctica clínica (GPC) basadas en la evidencia

Pasos para la practica de MBE

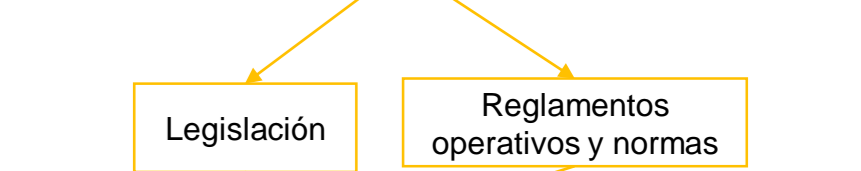


SISTEMAS DE CUIDADOS A LA SALUD BASADOS EN PROTOCOLOS COMPUTARIZADOS

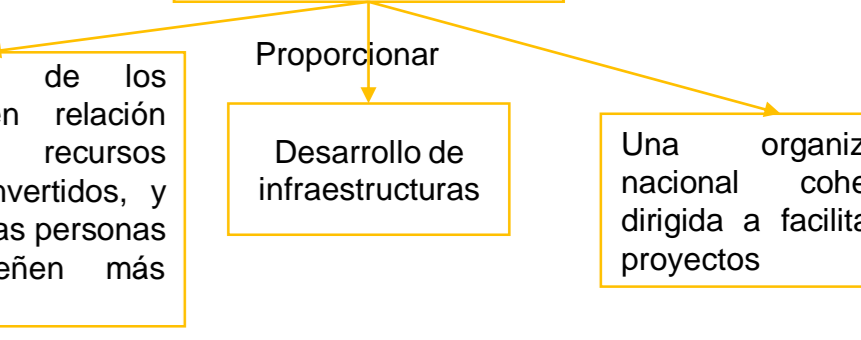
El establecimiento de una gestión y tecnología de información (GyTI) para el sector de la salud asegura que el desarrollo y el uso de los sistemas procederán de manera coordinada

Establece límites para toda política que pueda ubicarse más abajo en la jerarquía, a nivel regional o local

Una política de GyTI para salud requiere:



La meta de establecer estrategias nacionales para GyTI



REFERENCIAS BIBLIOGRÁFICAS

❖Ortiz, J.M (2021) ***SISTEMAS DE INFORMACION EN LOS SISTEMAS DE SALUD***