



# HEMOPTYSIS

Maria Fernanda Galdamez González



# DEFINICION

La hemoptisis consiste en la expulsión de sangre, con la tos, procedente de vías aéreas inferiores.

Las patologías que producen hemoptisis varían de acuerdo a localización geográfica y nivel socioeconómico.

La actitud inicial ante la hemoptisis se basa en la confirmación de la misma, la valoración de su gravedad y la aproximación diagnóstica.

El patrón en la radiografía de tórax puede orientarnos a la etiología, teniendo en cuenta que hasta en un 20-30% de los casos la hemoptisis cursa con radiografía normal.

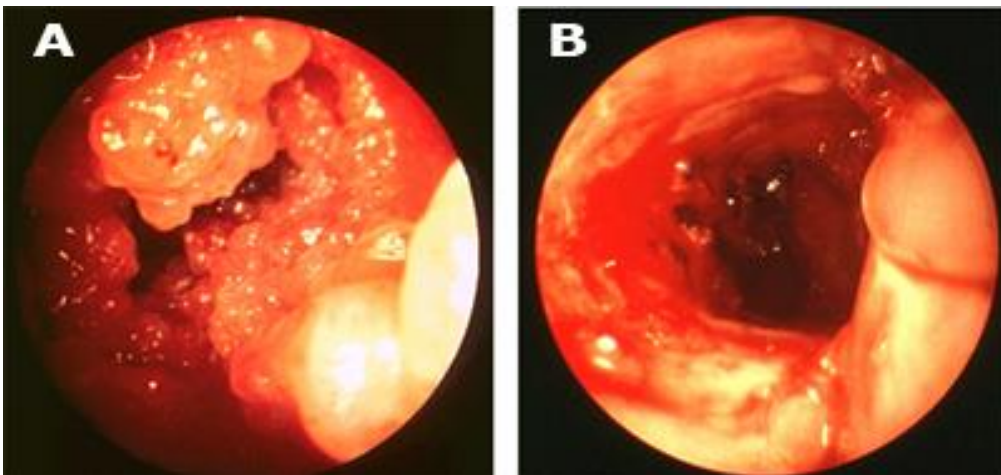


# Según la cantidad de la hemorragia se clasifica en:

- ▶ 1. Expectorcación hemoptoica: < 30 ml/ día
- ▶ 2. Hemoptisis no masiva:
  - ▶ • 600 ml o más en 24 horas.
- ▶ 3. Hemoptisis masiva (al menos uno de los siguientes):
  - ▶ • 200 ml o más de una sola vez.
  - ▶ • 600 ml o más en 24 horas.
  - ▶ • Síntomas o signos de hipovolemia.
  - ▶ • Obstrucción de la vía aérea independientemente de la cantidad expulsada

# PROVIENE DIRECTAMENTE

- ▶ En la mayor parte de los casos (90%) la hemoptisis proviene de la circulación sistémica, concretamente de las arterias bronquiales, las cuales suelen nacer de la aorta torácica. En un menor porcentaje procede de las arterias pulmonares. Aún menos frecuente es la presencia de neoformaciones vasculares.
- ▶ La hemoptisis en escolares y adolescentes mexicanos es la presentación clínica de un grupo de enfermedades pulmonares que amerita realizar un diagnóstico diferencial entre un grupo de padecimientos infecciosos, de los cuales destacan en primer término, la tuberculosis pulmonar y las bronquiectasias.



# INCIDENCIA

- ▶ En población con hábito tabáquico persistente las causas más frecuente de hemoptisis son las neoplasias pulmonares seguidas de las infecciones de las vías respiratorias inferiores.
- ▶ Es recomendable en pacientes mexicanos con hemoptisis sospechar en primer lugar Tuberculosis pulmonar seguido de bronquiectasias.
- ▶ El paciente con hemoptisis se acompaña de reflejo tusígeno y la cantidad de la hemorragia es variable.
- ▶ Es importante diferenciar los siguientes términos:
  - ▶ -hemoptoico: presencia de sangre en la flema.
  - ▶ -hemoptisis: predominio de la sangre en la flema

# ESTUDIOS RECOMENDADOS

- ▶ Al paciente con hemoptisis deberá efectuarse examen clínico exhaustivo en torax, además de la revisión sistémica de otros datos clínicos relevantes.
- ▶ En el paciente con hemoptisis el estudio que debe ser empleado de primera intención es la radiografía de torax PA y Lateral y en los pacientes que no se puedan movilizar efectuar radiografía portátil.
- ▶ Las radiografías de torax anormales pueden evidenciar lesiones uni o bilaterales, parenquimatosas, de la cavidad pleural o de la vía aerea e incluso cardiovasculares.

