

TIPOS DE ROSTRO Y SUS CARACTERISTICAS

BRYAN ALAIN MORALES GONZALEZ

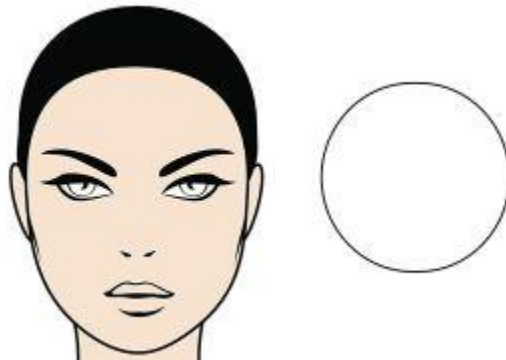
DR. IRMA SANCHEZ

1. Rostro redondo

La principal característica de un rostro redondo es que **la silueta facial se asimila a un círculo**, hecho que se ve ejemplificado en la distancia que hay entre los ejes faciales, tanto horizontales como verticales.

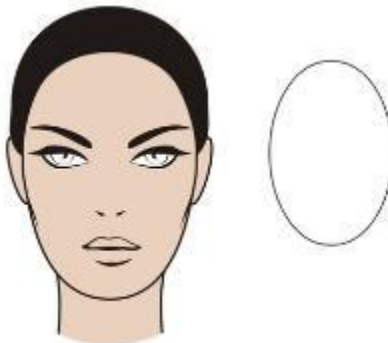
Esto se traduce, a nivel geométrico, en que la distancia a lo largo y a lo ancho en una cara redondeada es más o menos igual.

En general, en una cara en forma de circunferencia dominan los pómulos (huesos salientes de la cara situados bajo los ojos), mientras que la forma mandibular (o jawline) es muy poco prominente. Las personas con rostro redondo tienden a presentar también una barbilla relativamente pequeña.



Rostro ovalado

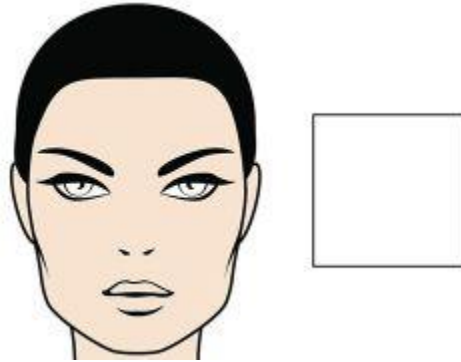
Suele considerarse el tipo de rostro “perfecto”, pues presenta unas proporciones equilibradas, siendo la principal característica que el largo facial es más prominente que el ancho (razón 1,5:1). En general, este tipo de cara presenta una barbilla más angosta que la frente y a su vez los pómulos sobresalen más que ambas, generando así una prominencia y simetría facial características



Rostro cuadrado

En este caso, la frente y la mandíbula tienen una anchura similar. La estructura mandibular es de naturaleza angular y muy marcada, lo que otorga al rostro una mayor sensación de amplitud y endurece el resto de facciones. La barbilla es corta y los maxilares muy pronunciados.

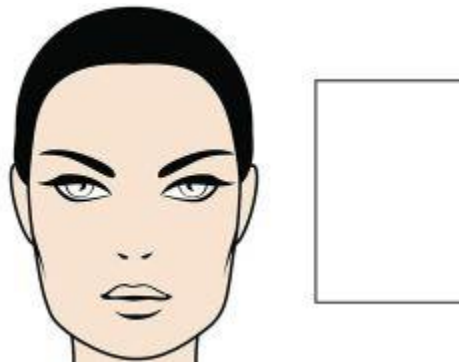
Desde un punto de vista geométrico, podemos destacar que el ancho es similar a la distancia de la línea vertical, que va desde la frente a la barbilla. En general, este tipo de rostro es de los más “deseados” por hombres, pues una marcada línea mandibular se ha asociado históricamente a rasgos masculinos.



Rostro rectangular

La premisa es simple: el largo de la cara es más prominente que el ancho. Este tipo de rostro es particularmente recto en los bordes laterales y muy anguloso en ciertas secciones, entre las que se encuentran las esquinas de la frente y la mandíbula (al igual que sucede con la variante citada con anterioridad).

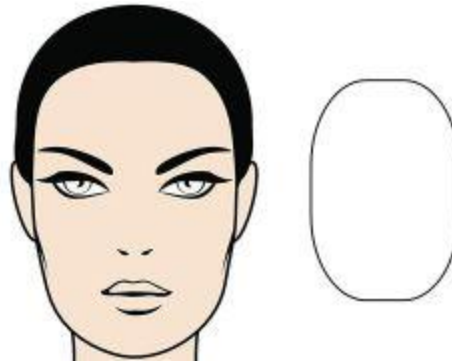
Aun así, a diferencia del rostro cuadrado, su principal característica es la distancia de la altura del rostro es mayor a la distancia del ancho totales. Esto hace que, al igual que la variante ovalada, se considere un tipo de “casi perfección” estética.



Rostro alargado

Este tipo de cara presenta una forma delgada sin demasiadas prominencias laterales. En este caso, las personas tienden a presentar un mentón prominente, alargado y estrecho. Por su parte, los pómulos son también estrechos y se suelen encontrar en una posición ligeramente más alta en la cara que en el resto de variantes.

En este caso, la mandíbula es estrecha y la barbilla alargada. Esto define una verticalidad facial evidente, generalmente mucho más buscada en mujeres que en hombres. En las dinámicas de género típicas, las facciones suaves favorecen a la complejión femenina, mientras que lo tosco y angular suele ser indicativo de “masculinidad”. Por suerte, estos dogmas biológicos cada vez significan menos en nuestra sociedad actual.



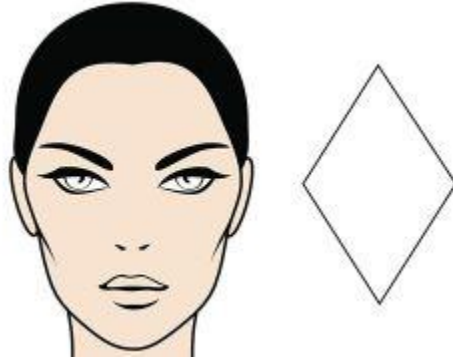
Rostro corazón

El rostro corazón se caracteriza por tener una frente y pómulos anchos. La barbilla se presenta pequeña y retraída y, además, acaba generalmente en punta. Su característica más llamativa es que es más ancho en las mejillas y acortado en el mentón.



Rostro diamante

La cara en forma de diamante se distingue del resto por tener mucha altura y unos pómulos excepcionalmente marcados. Debido a esta forma romboide característica, se nota que la frente y la barbilla son particularmente estrechas. La altura de la cara es considerablemente más grande que la anchura, mientras que la línea de los pómulos es la más prominente de todas



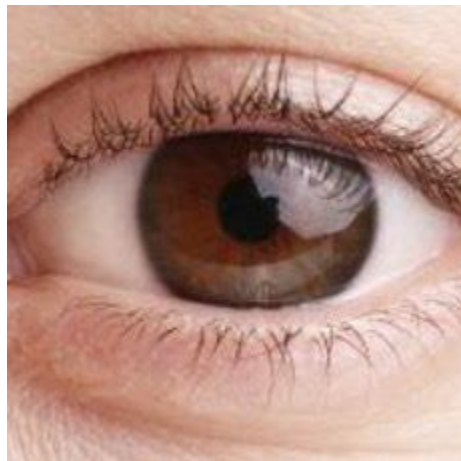
TIPOS DE OJOS

Ojos normales o almendrados

Se trata del tipo de ojos más común. Tal como su nombre apunta, tienen una forma similar a una almendra. La mayoría de la población tiene ojos almendrados, con los bordes externos inclinados hacia arriba.

Este tipo de ojos suelen ser simétricos, con lo cual es más sencillo lograr que las cejas acentúen más su forma de almendra.

Para saber si tus ojos son almendrados, debes observar tu párpado manteniendo los ojos abiertos, si logras verlo fácilmente, quiere decir que tienes ojos almendrados.



Ojos hundidos

Generalmente, en este tipo de ojos, la piel del párpado se percibe más prominente en el borde exterior. También se nota una especie de “hueco” debajo del hueso de las cejas.



Ojos grandes

Este tipo de ojos es muy fácil de identificar, suelen destacar con o sin maquillaje. Dentro de los ojos grandes, es posible hablar también de los ojos prominentes, ya que estos también son ojos grandes.



Ojos saltones o prominentes

Se trata de ojos prominentes y elevados, con respecto al nivel del rostro. Son fáciles de reconocer. En los ojos saltones el globo ocular se percibe de forma más prominente, su tamaño también es mayor.



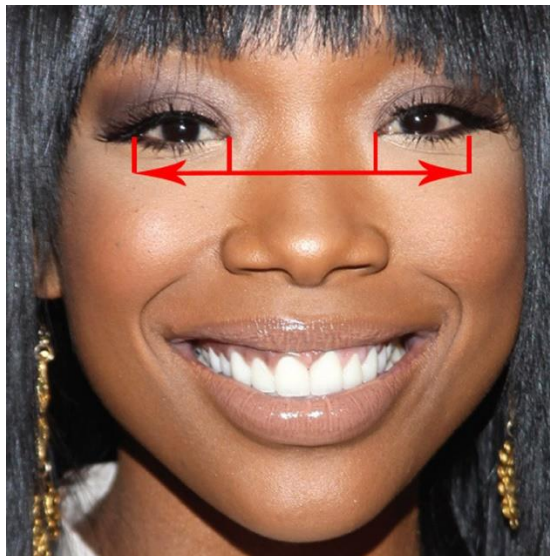
Ojos caídos

Es posible que te hayas sentido identificado con la forma de los ojos almendrados, pero has observado que los tuyos en lugar de inclinarse hacia arriba en sus bordes exteriores, se inclinan hacia abajo. En este caso tus ojos son lo que se denomina ojos caídos.



Ojos apartados o separados

Es fácil reconocer este tipo de ojos. Se ven pequeños en relación al resto de los rasgos del rostro, ya que la distancia que separa a uno del otro, es mayor que la extensión de una ojo.



Ojos pequeños

Se trata de ojos con un tamaño reducido o pequeño en comparación con el resto de rasgos faciales



TIPOS DE CEJAS

Cejas redondeadas o curvas

Son quizás el primero de los tipos de cejas que se nos vienen a la mente. Típico por haber estado a primera línea en cuanto a tendencias y moda, este es uno de los tipos de cejas que se caracteriza por seguir la forma del párpado en el crecimiento del pelo natural.



Cejas rectas

Otro de los principales tipos de cejas que todos somos capaces de reconocer son las **cejas rectas** o planas. Como indica su propio nombre, su mayor característica es que tienen muy poco arco o curva, por lo que pueden dar la sensación de “acortar” la cara de quien las luce. Si tienes la cara especialmente alargada u ovalada, apuesta por esta forma de cejas.



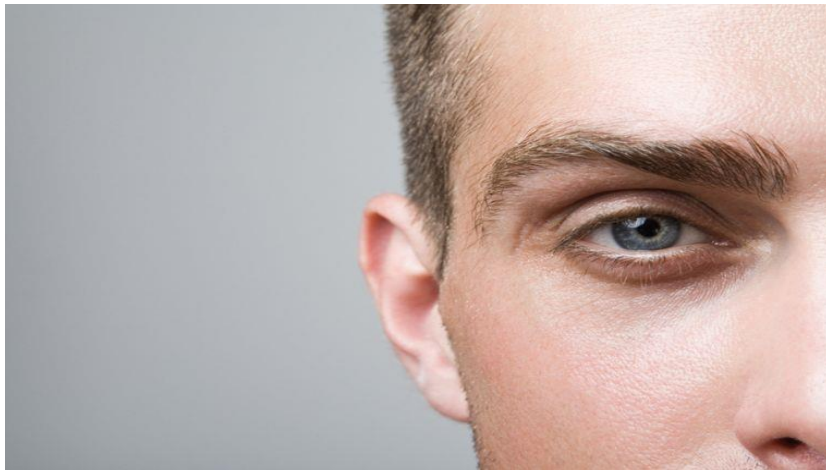
Cejas arqueadas

Otro de los tipos de cejas más reconocibles que suele recomendarse para las personas que tienen las cejas muy gruesas y pobladas. Con este tipo de ceja, se dibuja una especie de ángulo en el punto más “alto” de la ceja, dándole un aspecto estilizado y abriendo la mirada. Es uno de los tipos de cejas que más te favorecerá si tienes el tipo de rostro redondo.



CEJAS ANGULARES

Uno de los tipos de cejas más difíciles de mantener y perfilar correctamente son las cejas angulares. Son las que suelen verse en revistas y modelos o anuncios comerciales. Aunque ahora empezamos a acostumbrarnos a ver diferentes tipos de rostros, expresiones, miradas y cejas en los anuncios, hasta ahora lo más visto eran las cejas angulares en rostros jóvenes. Y es que una de las características de este tipo de cejas es que tiene la capacidad de alzar la mirada y rejuvenecer la mirada.



CEJA EN FORMA DE S

Uno de los tipos de cejas más arriesgado solo apto para los más atrevidos o con la forma "predefinida". Las cejas en forma de S dan una apariencia profesional y de mirada "agresiva" o "tentadora".



TIPOS DE NARIZ

Nariz carnosa

Las narices carnosas suelen ser grandes, protuberantes y bulbosas. Sin embargo, la principal característica que las define es que se ven más carnosas que huesudas. Las narices más pequeñas también pueden tener este aspecto carnoso, pero se nota más en las mayores



Nariz griega

La nariz griega, o nariz recta se caracteriza por un tabique completamente recto. Las naves nasales griegas no tienen curvas o baches y generalmente tienen fosas nasales estrechas.



Nariz celestial o nariz respigada

Una nariz celestial tiene una ligera abolladura en el centro del puente, lo que hace que la punta de la nariz esté ligeramente hacia arriba. También tiene una punta puntiaguda y protuberante. Un 13% de la población tiene esta nariz respigada, y este tipo es más común en personas de origen europeo. Quien la soporta y no la disfruta tiene dos opciones, buscar cómo disimular la nariz grande o buscar una solución



Nariz de halcón

La nariz de halcón se define por su impactante y afilado puente curvado. Se parece al pico de un halcón, águila u otro ave depredadora. Las personas con narices de halcón suelen tener también perfiles fuertes y llamativos

