

UNIVERSIDAD DEL SURESTE

Tema: Estudios descriptivos
Epidemiología
René Alexander Ramos Gómez

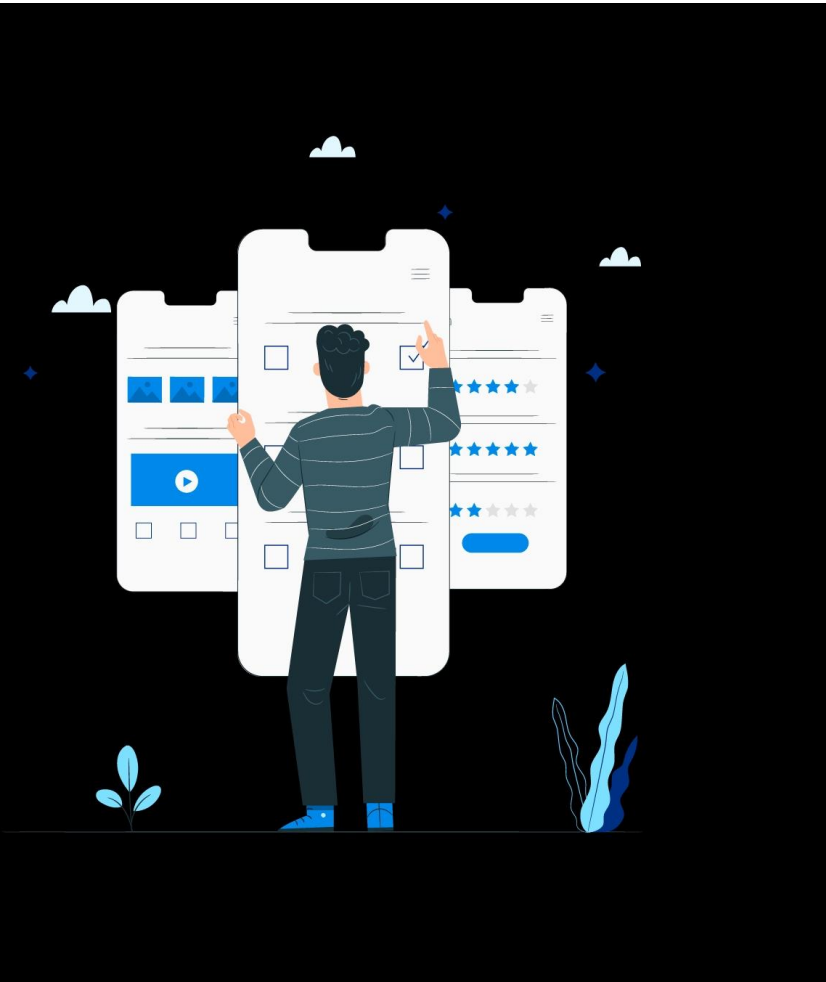
 UDS Mi Universidad

 @UDS_universidad

www.uds.mx

Mi Universidad

Tel. 01 800 837 86 68

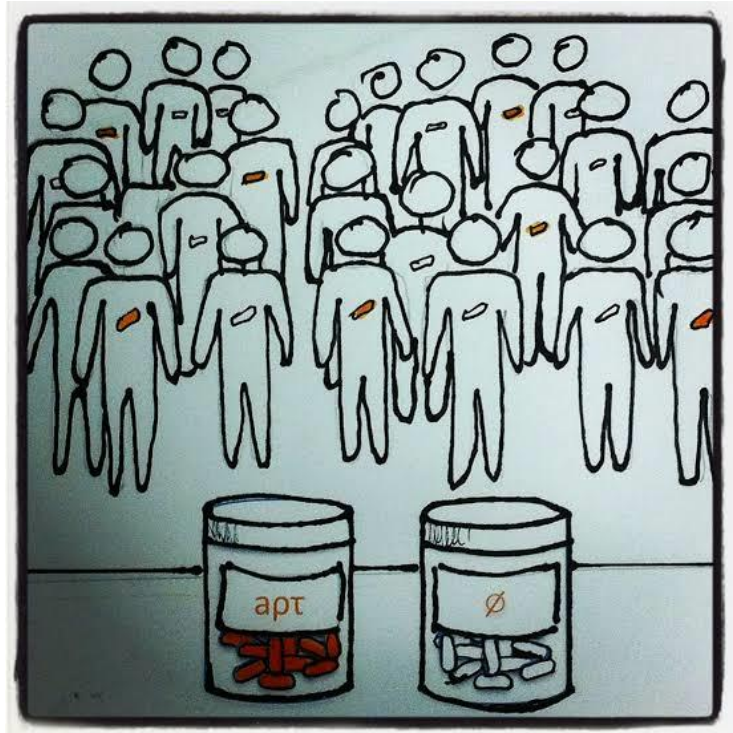


Una descripción sencilla del estado de salud de una comunidad, basada en los datos habitualmente disponibles u obtenidos en encuestas especiales

En muchos países existe un centro nacional encargado de las estadísticas sanitarias que hace este tipo de estudios.



Los estudios descriptivos no intentan analizar los vínculos entre exposición y efecto



Causa
Virus del Polio



Efecto
Poliomielitis

Causa
La Infección
por
Neumococo

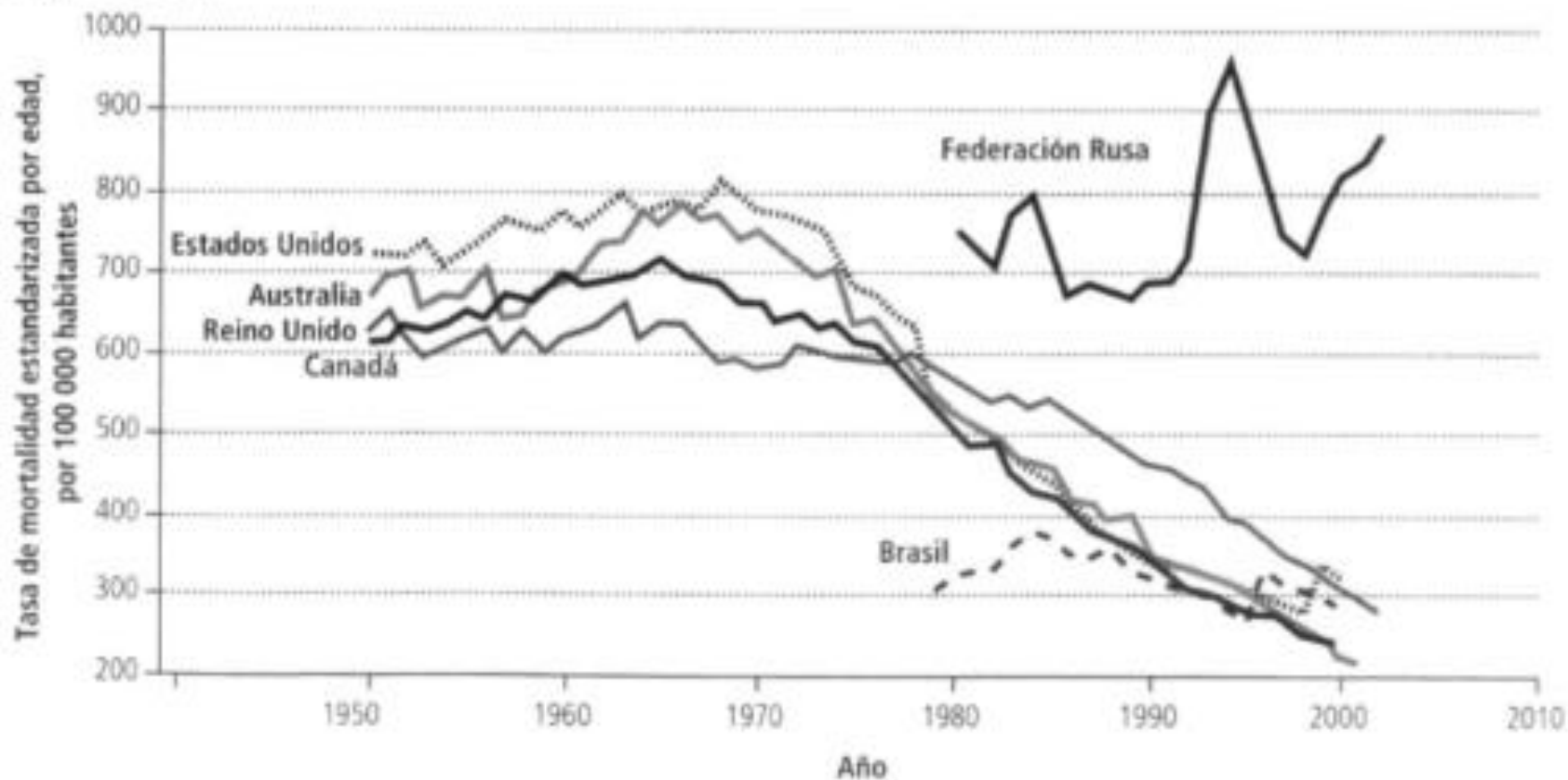


Efecto
Neumonía
Neumococcica

Suelen basarse en estadísticas de mortalidad y pueden examinar también los patrones de muerte según:



Figura 3.2. Tasas estandarizadas por edades de mortalidad por cardiopatía en varones de 30 o más años, en seis países, 1950–2002.³



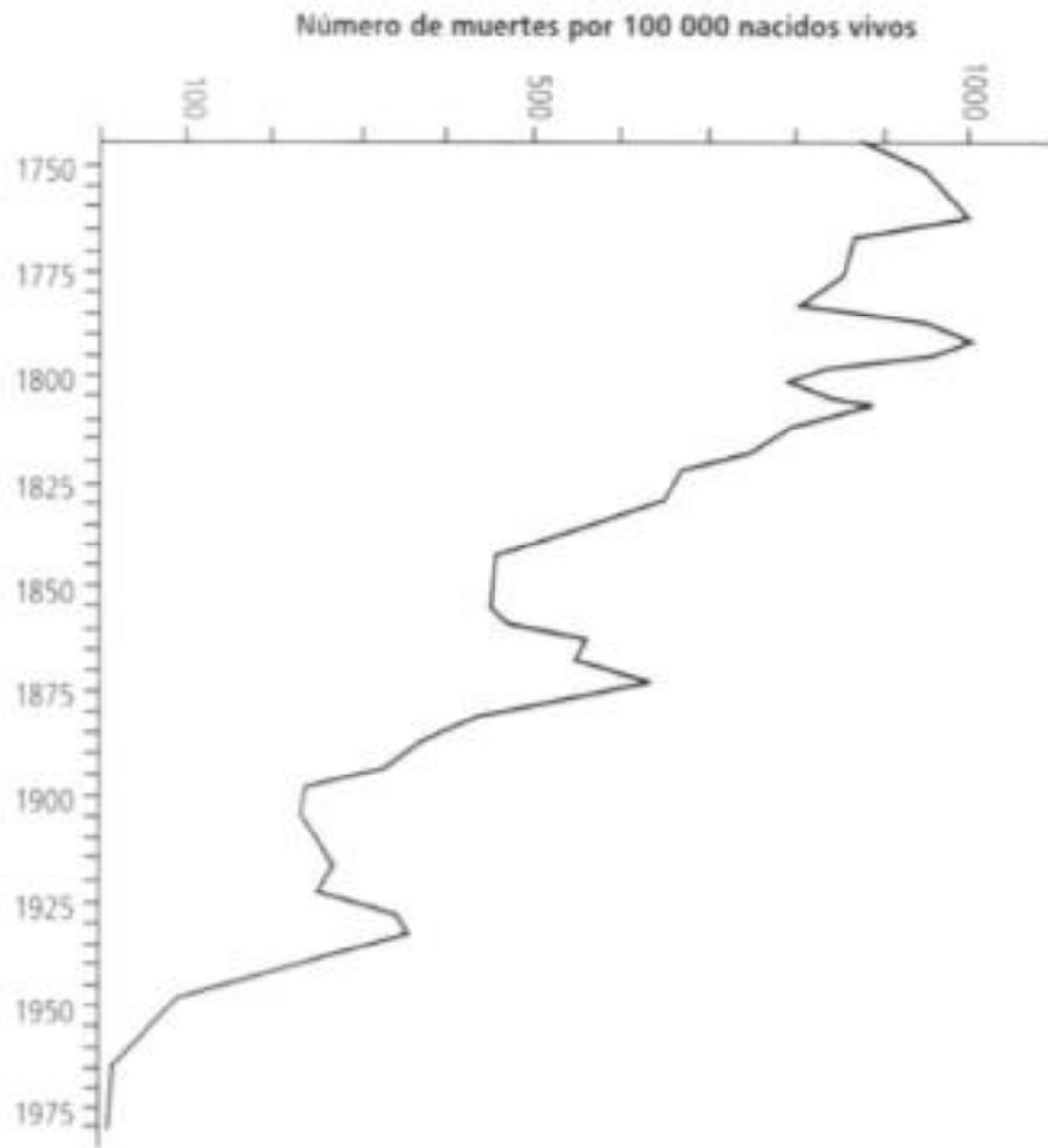
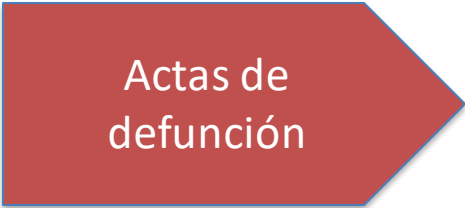


Figura 3.1. Tasas de mortalidad materna en Suecia, 1750-1975²

El siguiente paso de la investigación sería obtener información sobre la viabilidad de comparar los registros de:



Actas de defunción



Cambios de la incidencia



Letalidad de la enfermedad

Bibliografía

Epidemiología básica segunda edición
Edición original en inglés:
Basic Epidemiology, 2nd edition
R. Bonita, R. Beaglehole y T. Kjellström
Organización Mundial de la Salud
ISBN 978 92 41 547079