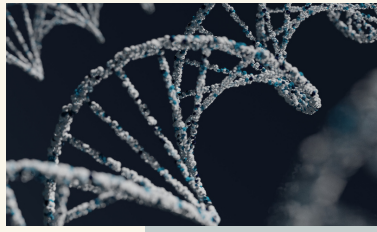


Universidad Del Sureste
Tapachula, Chiapas

Dana Paola Vazquez Samayoa
Herencia ligada al sexo

Dr. Guillermo Del Solar Villarreal
Medicina humana
3er Semestre

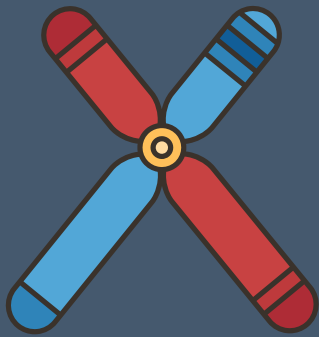


GENÉTICA HUMANA

HERENCIA LIGADA AL SEXO

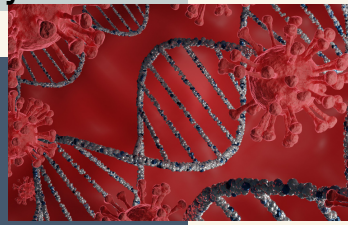
Son enfermedades producidas por genes anómalos de los gonosomas.

Los cromosomas del cariotipo humano son X y Y



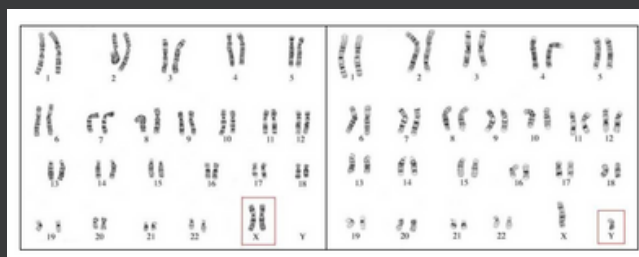
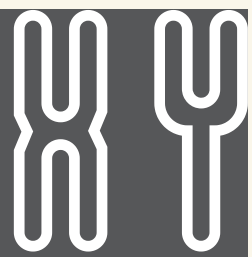
CROMOSOMA X

- Tamaño mediano
- Es de tipo submetacéntrico
- Se ha diagnosticado 527 enfermedades derivadas a sus genes conocidas como enfermedades ligadas a cromosoma X



CROMOSOMA Y

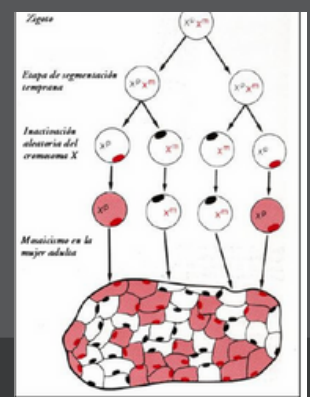
- Tamaño pequeño
- Tipo submetacéntrico
- La zona distal de los brazos largos están compuestos por heterocromatina constitutiva, es decir, que no contiene genes. El resto si lo contiene



MARY LYON

Hay mecanismo que inactiva el cromosoma x, se produce en edades tempranas del desarrollo embrionario (4º-5º semana). Se ha visto que el cromosoma condensado no está marcado, se produce al azar y en cada célula se produce en un cromosoma diferente paterno o materno.

A partir de que se produce la condensación todas las células descendientes tendrán ese cromosoma condensado



HERENCIA RECESIVA LIGADA AL CROMOSOMA X

Son de mayor importancia, afecta a genes recesivos, tales ejemplos como:

- Hemofilia A
- Distrofia muscular de Duchenne
- Daltonismo
- Síndrome de Klinefelter
- Síndrome de triple X

REPASO

Hay muchos más rasgos ligados a X que rasgos ligados a Y porque el cromosoma Y es mucho más corto y tiene menos genes que el cromosoma X.

Referencia bibliográfica

Carlos Navarro Lopez-Herencia Ligada al Sexo tema 36.