



UNIVERSIDAD DEL SURESTE

Medicina Humana

Francisco Ignacio Ordoñez Salvatierra

Del Solar Villareal Guillermo

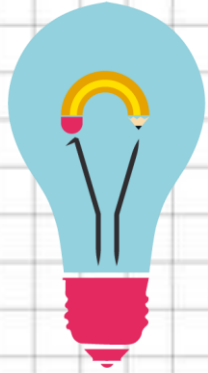
Bioquímica

Semestre 1º "A"

Mapa mental

14/02/2022

Tapachula, Chiapas.



Concepto

Proteínas complejas

Cambio químico específico

Descomponen alimentos

La sangre

Los líquidos intestinales

El estomago

Ubicación

ENZIMAS

Liasas

Isomerasas

Transferasas

Hidrolasas

Tipos

Oxidoreductasas

Ligasas

Cinética enzimática

Estudia la velocidad

Medición cuantitativa

