

BRYAN ALAIN MORALES GONZALEZ

# EXAMEN FUNCIONAL NEUROMUSCULAR

## INTRODUCCION

El diagnóstico de una enfermedad neuromuscular se basa en el interrogatorio del paciente, el examen clínico y en otras pruebas complementarias (análisis biológicos, inmunológicos, electromiograma, diagnóstico por la imagen, estudio del músculo (biopsia), etc.).

### DEFINICION:

Las enfermedades neuromusculares afectan al músculo o a su innervación. En este tipo de enfermedades, muchas de ellas progresivas, los músculos no se contraen o lo hacen débilmente, lo que provoca problemas motores, respiratorios, cardíacos... según el caso

## Identificar los signos clínicos de la enfermedad

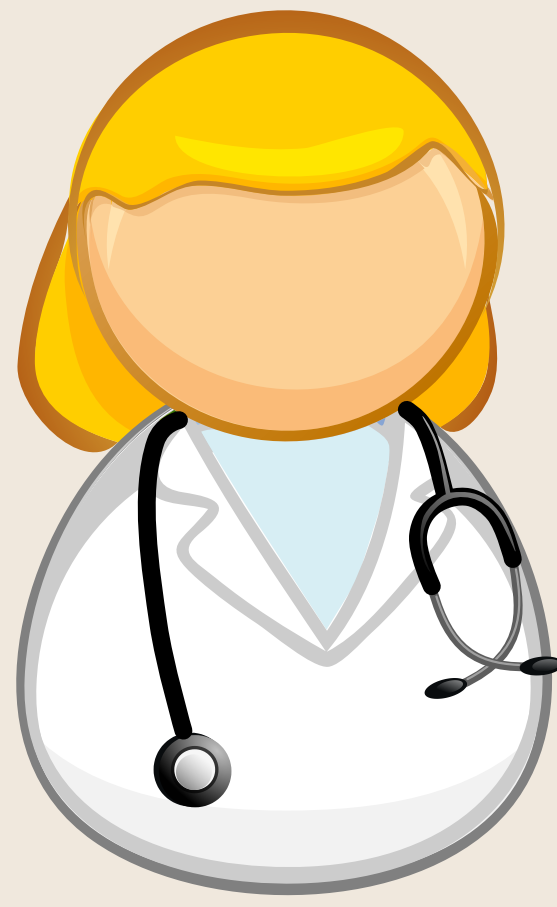
El médico identifica los signos asociados a una enfermedad neuromuscular: fatiga excesiva, caídas frecuentes, déficit motor asociado o no a una disminución del volumen muscular (atrofia muscular).

EXAMEN CLINICO: informa sobre el estado de las articulaciones: si están rígidas o, por el contrario, demasiado flexibles (hiperlaxas). Se evalúa, asimismo, la capacidad de contracción y relajación de los músculos y el dolor muscular (localización, frecuencia e intensidad)

## PRUEBAS COMPLEMENTARIAS

En la distrofia muscular de Duchenne en especial, los niveles de CPK en sangre pueden aumentar al comienzo de la enfermedad y, con el paso de tiempo, disminuir progresivamente. En general, unos niveles de CPK normales no excluyen la posibilidad de una enfermedad neuromuscular.

Cuando existe sospecha de miastenia gravis, es primordial conocer el número de autoanticuerpos, de anti-RACH o anti-MuSk (dirigidos respectivamente contra el receptor de acetilcolina o el receptor de tirosinasa).

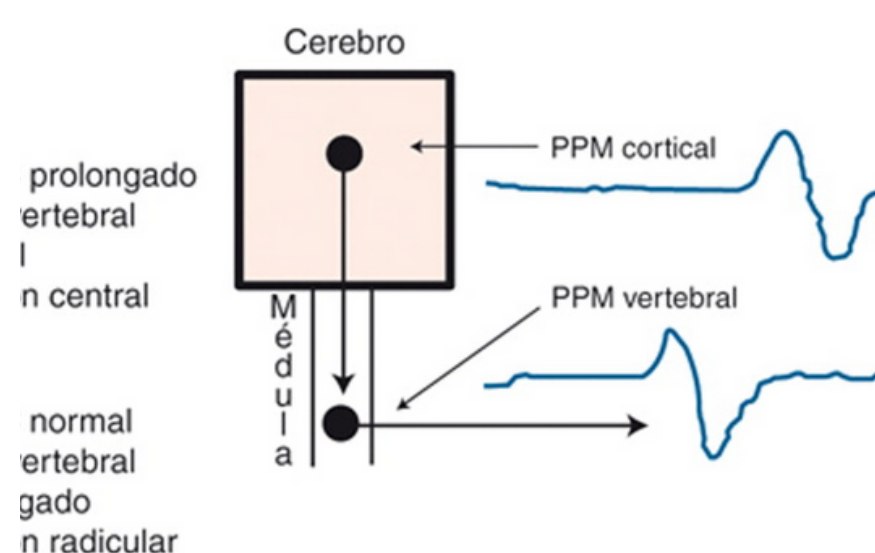


BRYAN ALAIN MORALES GONZALEZ

# EXAMEN FUNCIONAL NEUROMUSCULAR

## IDENTIFICACION DE ORIGEN

La electroneuromiografía (ENMG) es un examen que registra, gracias a unas finas agujas que se insertan en el músculo (similar a la acupuntura), la actividad eléctrica de dicho músculo en diferentes condiciones.



## Identificar los signos clínicos de la enfermedad

- Imagen por resonancia magnética (IRM muscular). Puede ser de cuerpo entero o de alguna parte concreta. La IRM muscular está siendo una de las técnicas más empleadas debido a la calidad de las imágenes.



## ESTUDIOS

### ECOGRAFIA

Todavía es una técnica poco empleada en Francia. Sin embargo, puede aportar informaciones diagnósticas útiles de una manera rápida y no invasiva. Muestra, por ejemplo, la desorganización en la estructura muscular. Es una técnica difícil de aplicar al conjunto de los músculos.

