

PRUEBA MANUAL PARA MÚSCULOS INDIVIDUALES

Dra. Evelin torres Bermúdez

Trapezio(nervio espinal accesorio

Acción

- elevación retracción (aducción)y rotación (elevación del Angulo lateral)de la escapula proporcionando la fijación de la escapula durante muchos movimientos del brazo

Prueba

- La elevación (encogimiento)del hombro contra la resistencia evalúa su porción superior la que es facialmente visible
- El braceo del hombro movimiento hacia atrás y aducción de la escápula evalúa principalmente la porción media
- La abducción del brazo contra la resistencia intensifica el aleteo de la escapula

Músculos participantes



Evaluación

- Elevador de la escapula
nervios cervicales 3y 4
nervio dorsal de la
escapula C,3,4,5.

Retracción:
romboides

- Rotación ascendente:
serrato anterior(serrato
mayor)
- Romboide
- Nervio dorsal escapular
de la rama anterior C4,5.

Acción:

- Retracción aducción de
la escapula y elevación
de su borde vertebral.

Prueba

Colocar la mano en la cadera mantener el brazo hacia atrás y hacia la línea media

El examinador intenta forzar el codo en forma lateral y hacia adelante observando y palmando los cuerpos musculares internos hacia la escapula.

Musculo participante

Trapezio

- Elevador de la escapula elevación del borde medial de la escapula
- Serrato anterior serrato mayor
- Nervio torácico largo del ramo anterior C5,6,7

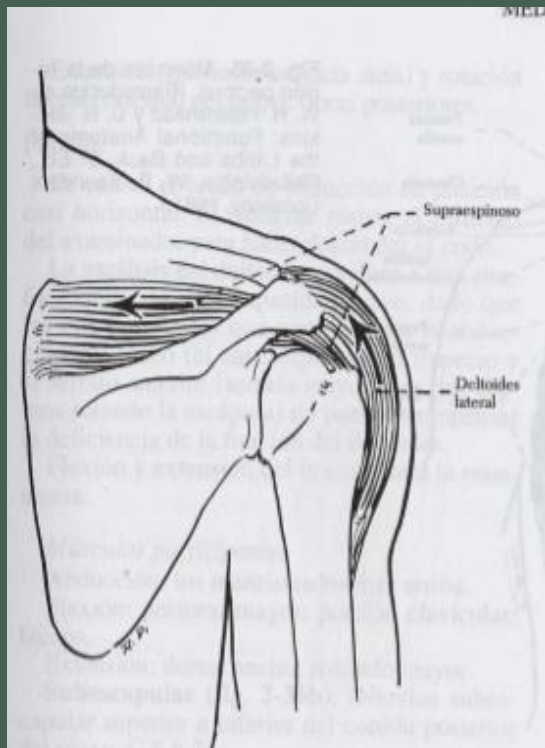
Acción:

- Protracción (abducción) movimiento lateral hacia delante de la escapula manteniéndola estrechamente adosada al tórax
- Asistencia en la rotación ascendente de la escapula.

Prueba

- Empujar hacia adelante con el brazo extendiendo contra la pared o contra la resistencia del examinador .

Supraespinoso



Supraespinoso

ACCION

PRUEBA

Nervio supra escapular del tronco superior del plexo braquial C,4,5,6.

Iniciación de la abducción desde la posición lateral del cuerpo .

Realizar la acción indicada mas arriba con la resistencia, sé puede detectar la atrofia justo por encima de la espina de la escapula. Pero como el trapecio recubre al supra espinoso la atrofia de cada musculo producirá una depresión en esta área.

Musculo participante deltoides

INFRAESPINOSO

Nervio supraescapular del tronco superior del plexo braquial

ACCION

Rotación lateral (externa) del brazo en el hombro.

PRUEBA

Se coloca el codo en posición lateral respecto del cuerpo flexionado en 90° el paciente resiste el intento del examinador de empujar la mano medialmente hacia el abdomen.

El musculo es palpable la atrofia puede ser visible debajo de la espina de la escapula.

Musculo participante

Redondo menor
(nervio
circunflejo):deltoides
fibras posteriores.

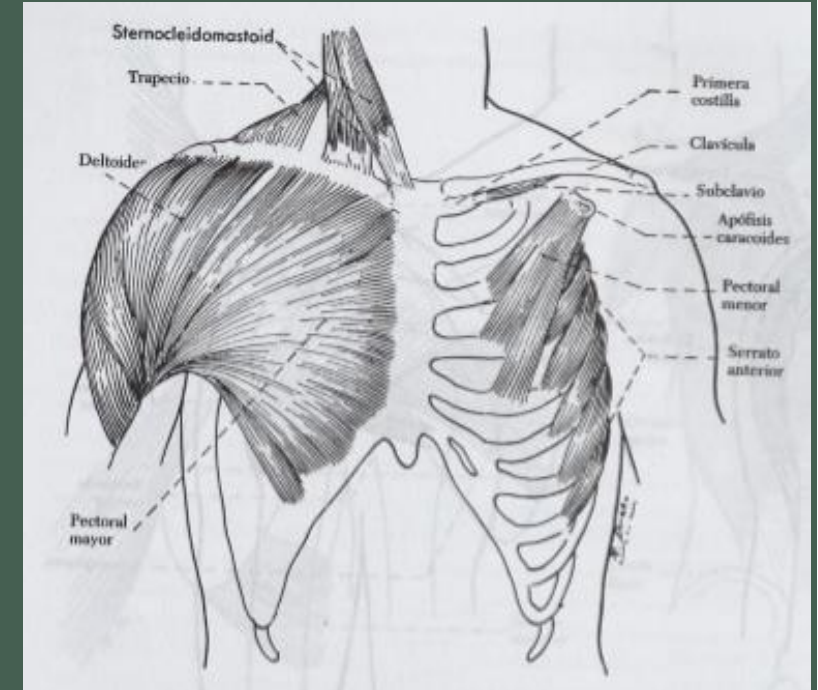
Pectoral mayor:
porción clavicular
nervio pectoral
lateral del cordón
lateral del plexo C
5,6,7

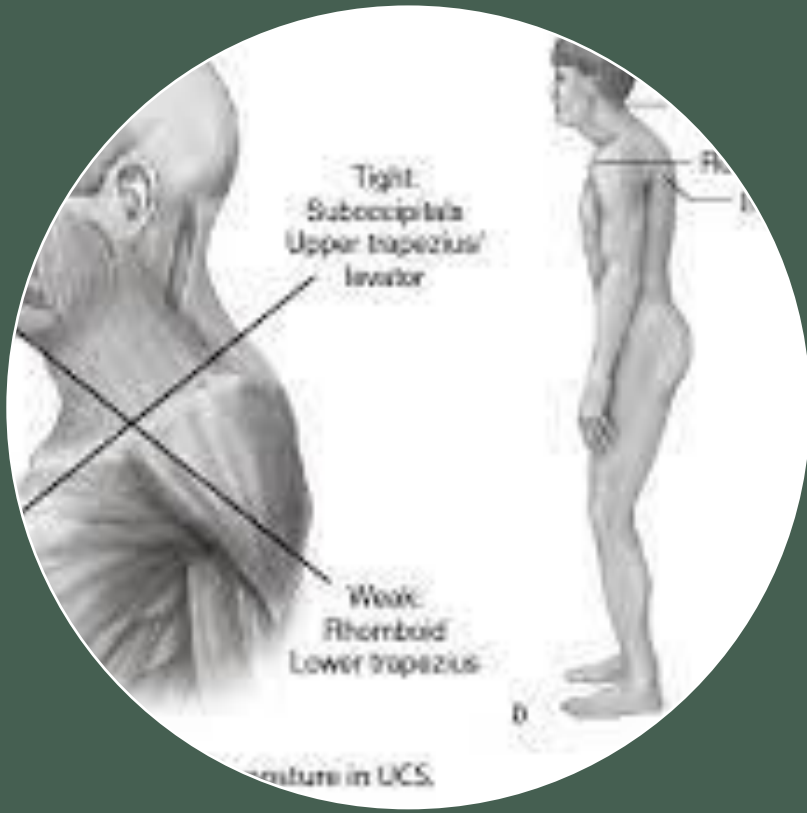
Porción esternal(nervio
pectoral medial del
cordón medio del
plexo y nervio pectoral
lateral C6,7,8,T,1.

ACCION

Aducción y rotación
medial interna del
brazo.

Porción clavicular:
asistencia en la flexión
del brazo.





Prueba

- El brazo se coloca frente al cuerpo el paciente resiste el intento del examinador para forzarlo lateralmente las dos porciones del músculos son visibles y palpables.

Dorsal ancho

Nervio toraco dorsal del cordón posterior del plexo C 6,7,8.

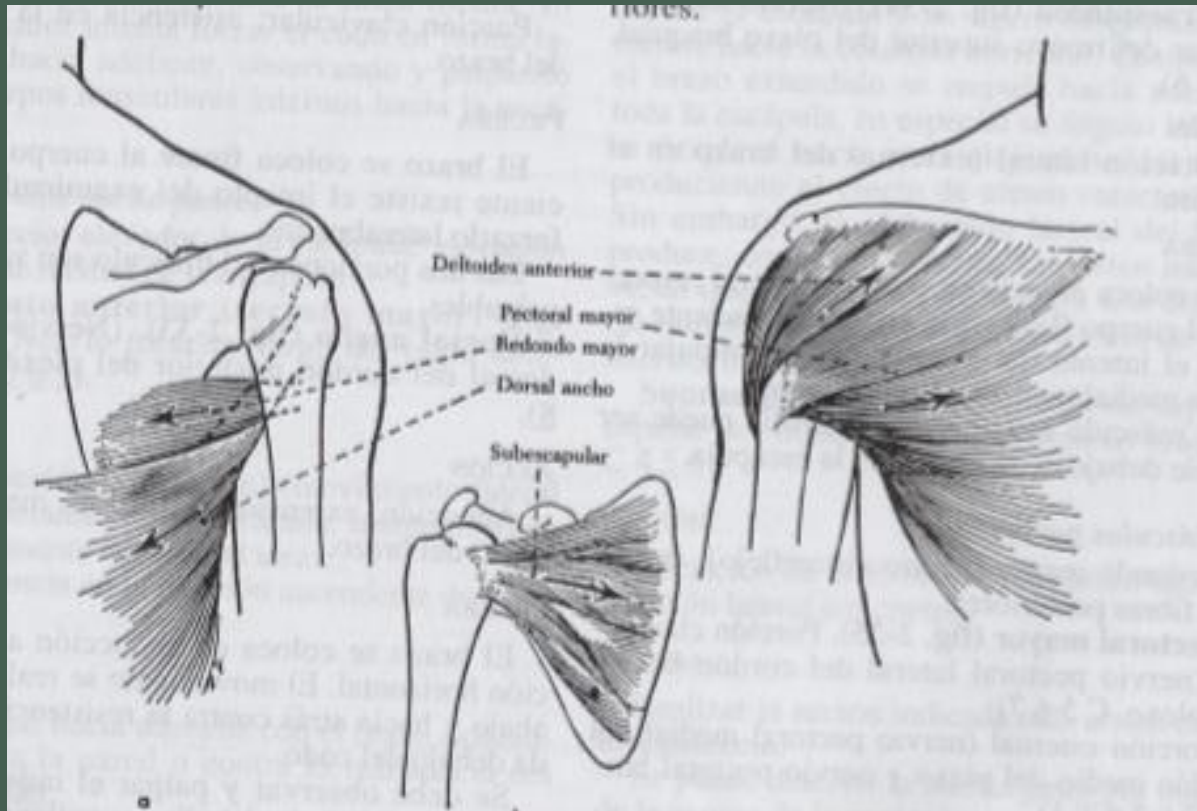
ACCION

PRUEBA

Aducción extensión y rotación medial interna del brazo.

El brazo se coloca en abducción a la posición horizontal el movimiento se realiza hacia abajo y hacia atrás contra la resistencia aplicada debajo del codo.

Redondo mayor



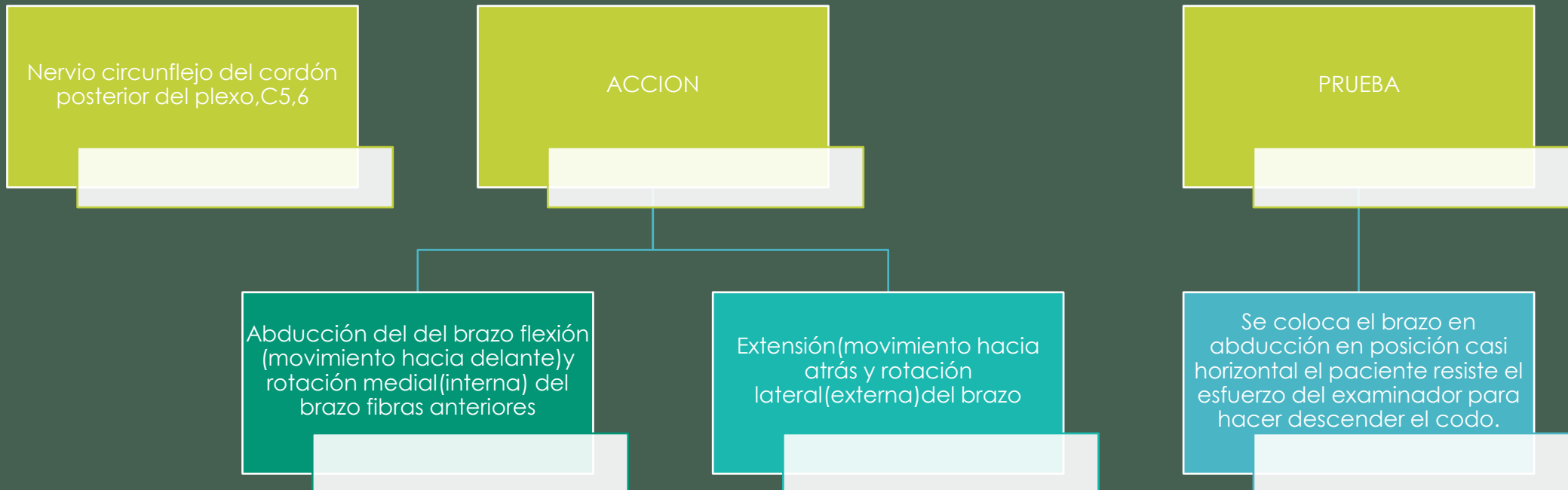
Nervio subescapular
inferior del cordón
posterior del plexo C
5,6,7.

Acción y prueba

Son las miasma
que para el
dorsal ancho.
El musculo es
visible y
palpable en el
borde lateral e
inferior de la
escapula



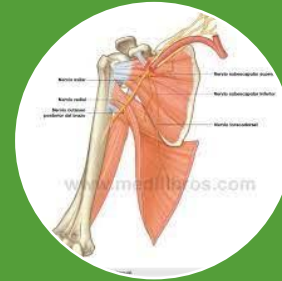
Deltoides



Subescapular



Nervio subescapular superior e inferior del cordón posterior del plexo. C5,6,7



ACCION

- Rotación medial (interna) del brazo En el hombro.



PRUEBA

- El codo se ubica al costado del cuerpo y flexionado a 90°, el paciente resiste los intentos del examinador de empujar la mano lateralmente



Bíceps; braquial

Nervio musculocutáneo
del cordón lateral del
plexo C5,6

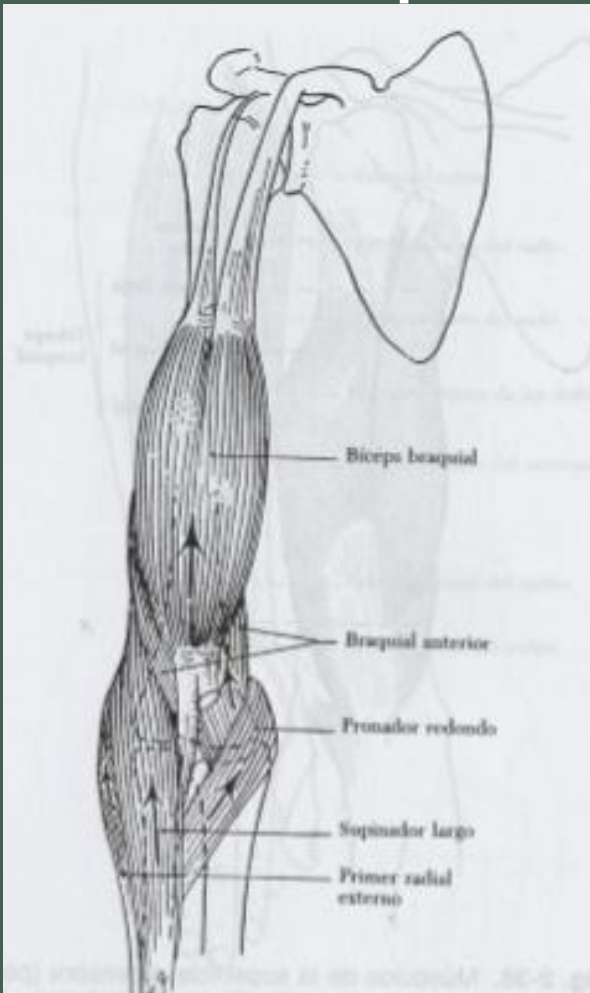
Acción

- Bíceps: flexión y supinación del antebrazo asistencia en la flexión del brazo y del hombro.

Prueba

- Flexión del antebrazo contra una resistencia el antebrazo debe estar en supinación
- Para disminuir la participación del braquiorradial supinador largo)

tríceps



Nervio radial que es la continuación del cordón posterior del plexo C 6,7,8

PRUEBA

- Antebrazo en una flexión en varios grados. El paciente resiste el esfuerzo del examinador para flexionar mas el antebrazo.

ACCION

- Extensión del antebrazo en el codo