

Los bronquios principales entran en los hilios pulmonares y se ramifican de una forma constante dentro de los pulmones para formar el árbol bronquial.

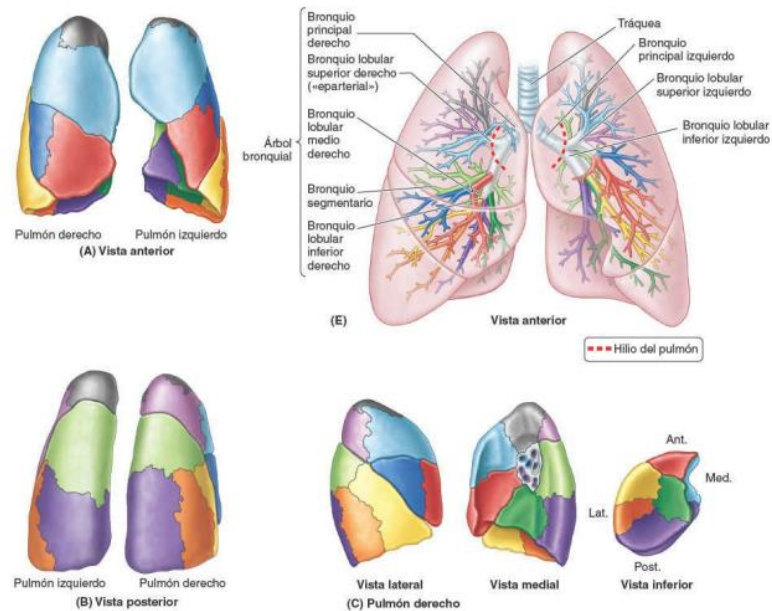
- Bronquio principal se divide en bronquios lobulares (**bronquios secundarios**), dos en el izquierdo y tres en el derecho, cada uno de los cuales abastece un lóbulo del pulmón.
- Cada bronquio lobular se divide en bronquios segmentarios (**bronquios terciarios**) que abastecen a los segmentos broncopulmonares.

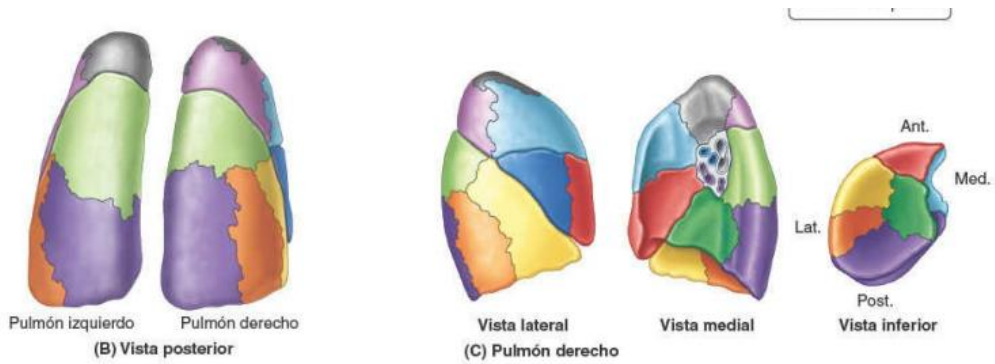
Cada **segmento broncopulmonar** es abastecido de forma independiente por un bronquio segmentario y una rama terciaria de la arteria pulmonar, y es drenado por porciones intersegmentarias de las venas pulmonares.

Hay **20-25 generaciones** de ramas que terminan en los bronquiolos terminales.

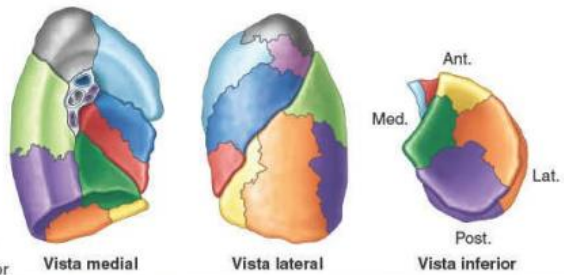
Cada bronquiolo terminal da lugar a varias generaciones de bronquiolos respiratorios y **cada bronquiolo respiratorio proporciona 2-11 conductos alveolares**, cada uno de los cuales da lugar a **5-6 sacos alveolares**.

El **alvéolo pulmonar** constituye la unidad estructural básica de intercambio gaseoso del pulmón.

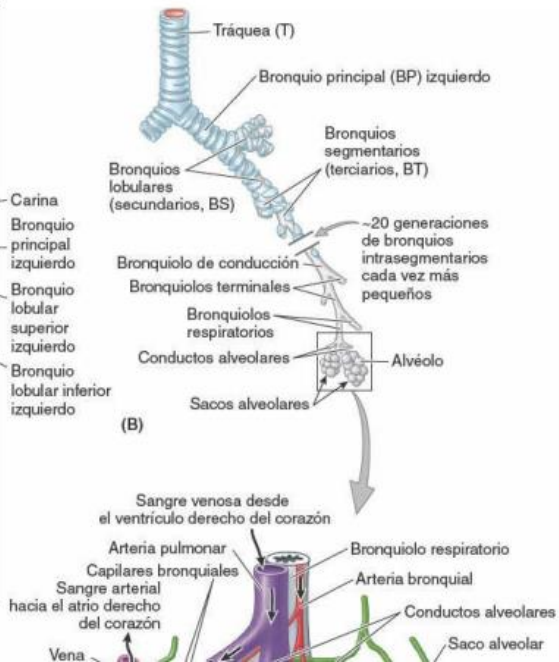
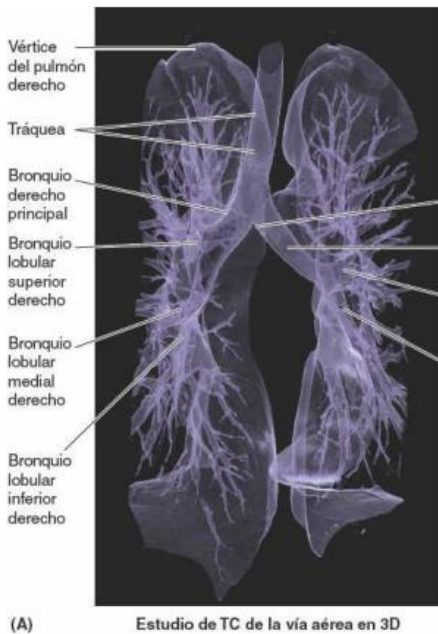




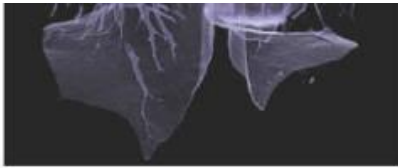
Lóbulos del pulmón derecho	Lóbulos del pulmón izquierdo
Lóbulo superior	Lóbulo superior
Apical	Apical
Posterior	Posterior
Anterior	Anterior
Lóbulo medio	Lóbulo superior lingular
Lateral	Inferior lingular
Medial	
Lóbulo inferior	Lóbulo inferior
Superior	Superior
Basal anterior	Basal anterior
Basal medial	Basal medial
Basal lateral	Basal lateral
Basal posterior	Basal posterior



**Frecuentemente combinado en un segmento apicoposterior



ir
r
ho



Estudio de TC de la vía aérea en 3D

Arterias y venas pulmonares

- Arterias que transportan sangre desoxigenada desde el corazón hacia los pulmones
- Venas que transportan sangre oxigenada hacia el corazón desde los pulmones

