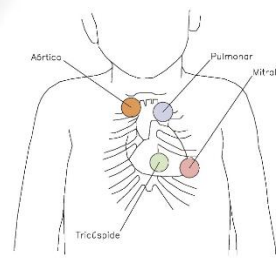
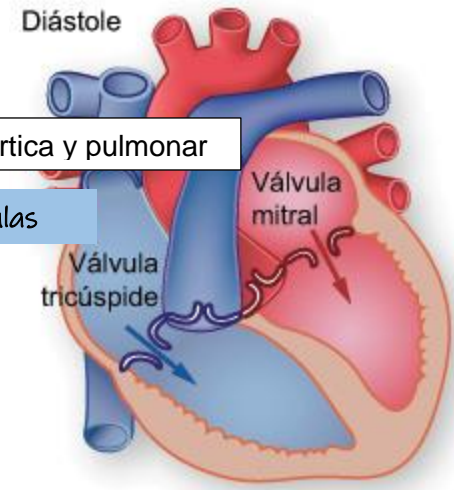


CLASIFICACION DE LOS SOPLOS

SISTÓLICOS	DIASTÓLICOS
Protosistólicos:	Protodiastólicos:
• Comienzo	• Principio
Mesosistólicos:	Mesodiastólicos:
• Mitad	• Mitad
Telesistólicos:	Telediastólicos:
• Final	• Final
Holosistólicos:	Holodiastólicos:
• Toda la sístole con igual intensidad.	• Toda la diástole.



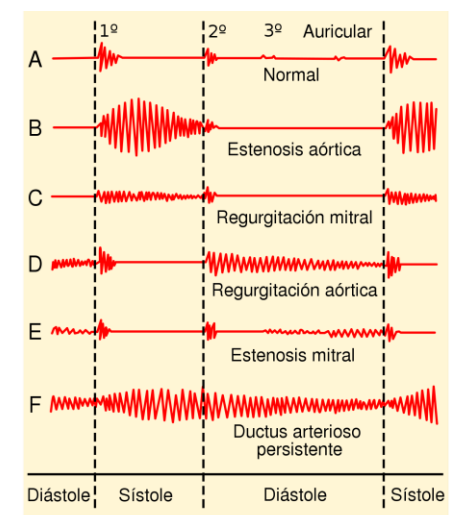
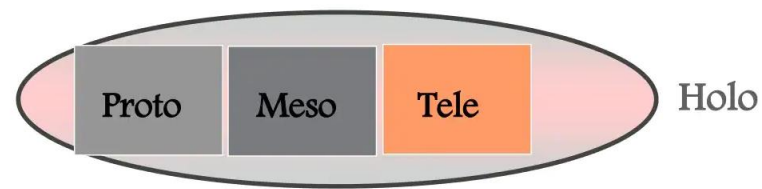
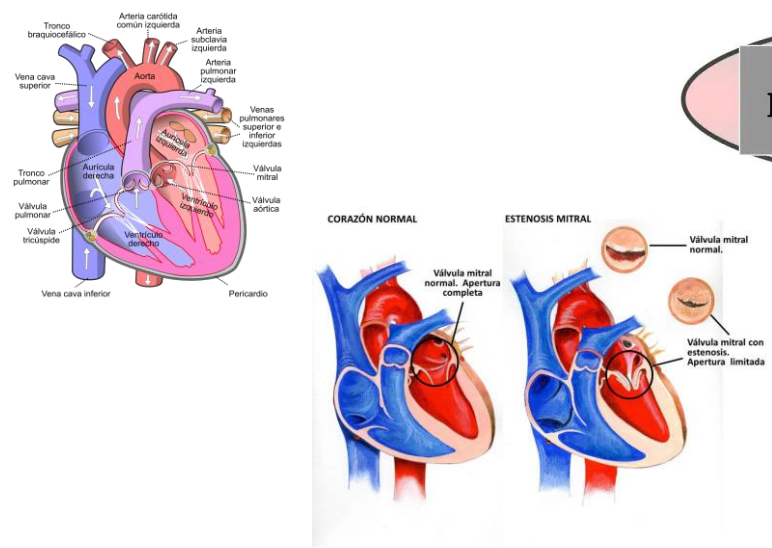
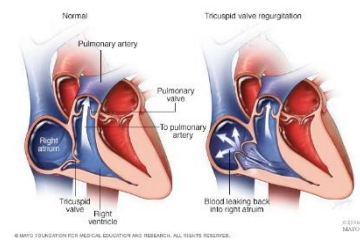
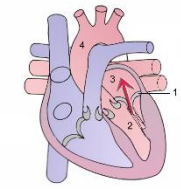
SOPLOS CARDIACOS

Es una vibración audible de la corriente sanguínea debido a un aumento de la velocidad circulatoria o la presencia de turbulencia sanguínea

Abiertas

≡
Estenosis

Cerradas

≡
Insuficiencia


Fonocardiogramas de la normalidad