

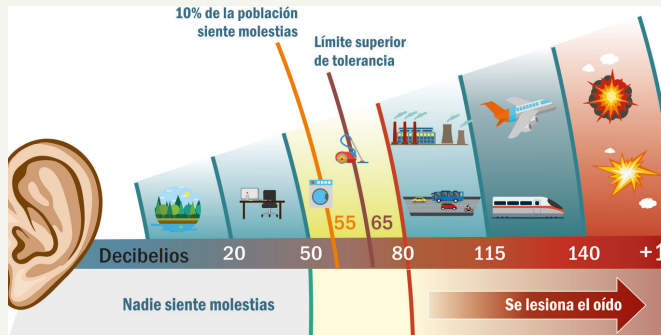
TIPOS DE HIPOACUSIA...

Hipoacusia conductiva: se produce cuando algo impide que las ondas sonoras pasen al oído interno a través del oído externo y medio.

Hipoacusia neurosensorial: El término describe dos problemas diferentes: pérdida sensorial que atañe al oído interno y pérdida neural que atañe al nervio auditivo.

Hipoacusia congénita: está presente desde el nacimiento y puede ser heredada o estar causada por un desarrollo anormal en las etapas de gestación del feto.

Hipoacusia adquirida: sucede después del nacimiento, puede estar causada por numerosos factores como traumatismo, presbiacusia, Síndrome de Meniere, meningitis, medicamentos ototóxicos.



PREVENCIÓN

Reducción en el origen:

- Sustituyendo la máquina o el proceso de trabajo.
- Cambiando de lugar la fuente de ruido o aislándola con un cerramiento.
- Introduciendo modificaciones en las piezas.
- Disminuyendo el ritmo de trabajo de la o las máquinas.

Reducción de la exposición:

Si lo anterior no es posible se debe reducir el tiempo de exposición, así como el número de trabajadoras o trabajadores expuestos:

- Realizar las operaciones más ruidosas cuando este el menor número de personas trabajadoras presentes en la tarea.
- Rotar las tareas.

Protección personal:

Una vez se han realizado todas las medidas anteriores y si persiste el riesgo se deberán proporcionar protectores auditivos a las personas trabajadoras.



HIPOACUSIA LABORAL

MEDICINA DEL TRABAJO



¿QUE ES LA HIPOACUSIA?

Existen varios factores de riesgo que pueden ocasionar sordera de origen laboral, ya sea esta de conducción, neurosensorial, o de patrón mixto. Probablemente el factor de riesgo más común y el que podemos cuantificar con mayor precisión es la intensidad del ruido.

FACTORES DE RIESGO

Existen varios factores de riesgo que pueden ocasionar sordera de origen laboral, ya sea esta de conducción, neurosensorial, o de patrón mixto. Probablemente el factor de riesgo más común y el que podemos cuantificar con mayor precisión es la intensidad del ruido.



GRADOS DE HIPOACUSIA

El grado de hipoacusia que tiene una persona se clasifica en: **leve**, **moderada**, **severa** o **profunda**.
Audición normal: Puede oír sonidos suaves por encima de 20 dBHL.
Hipoacusia leve: Hipoacusia en su mejor oído entre 25 y 39 dBHL. ...
Hipoacusia severa: Hipoacusia en su mejor oído entre 70 y 89 dBHL.



ETIOLOGIA

Hipoacusia conductiva: Otitis media, tumores benignos, tímpanos perforados, traumatismos, malformaciones.

Hipoacusia neurosensorial: Congenita y adquirida.

Hipoacusia mixta: Factores genéticos, sobreexposición a ruido alto, envejecimiento, lesiones y tumores.



Contact Us

Universidad Del Sureste
Campes Tuxtla Gutierrez Chis.
984 254 95 99
Angel Gerardo Valdez Cuxim
agerardov21@gmail.com

Gaynés Palou, Eduardo. Especialista en Medicina de Trabajo, abril 2003. Instituto Nacional de Seguridad e Higiene en el Trabajo, España