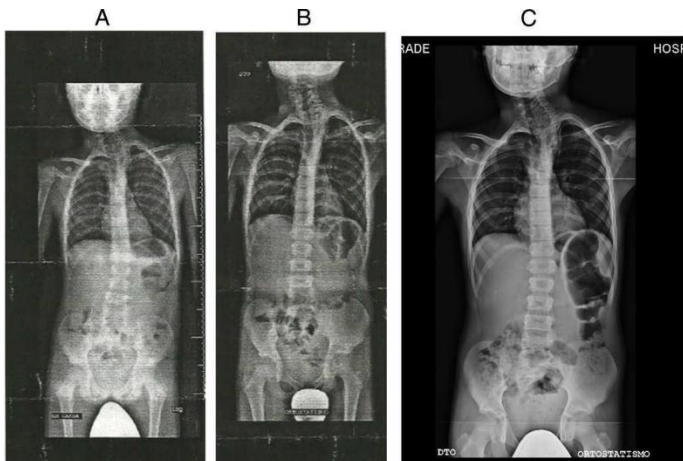


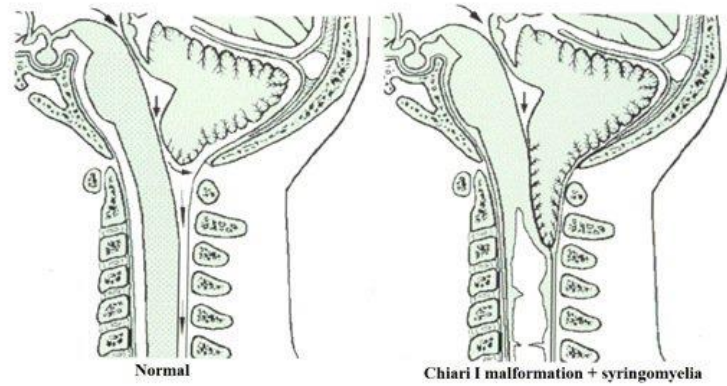
Padecimiento de herencia autosómica dominante

Síndrome de Klippel-Feil

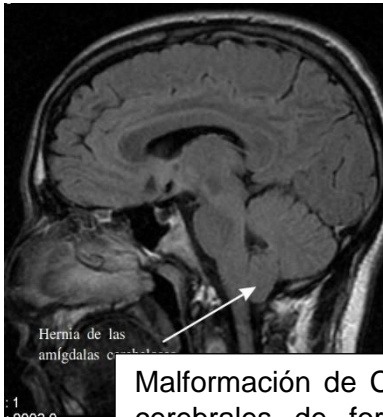


Rev Int Acupuntura. 2018;12:53-7



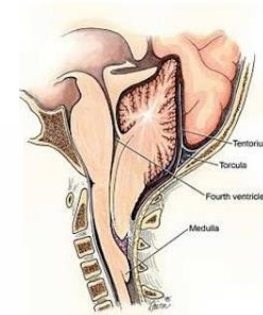


Malformación de Arnold Chiari



Hernia de las
amígdalas cerebrales

Malformación de Chiari tipo I: amígdalas cerebrales de forma anómala que se desplazan debajo del nivel del foramen magno



Malformación de Chiari tipo II: desplazamiento inferior del vermis cerebelar y las amígdalas cerebrales, malformación del tallo cerebral y mielomeningocele espinal.

