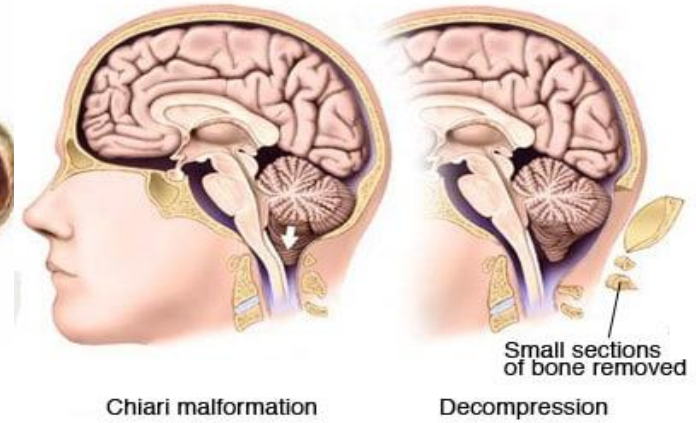
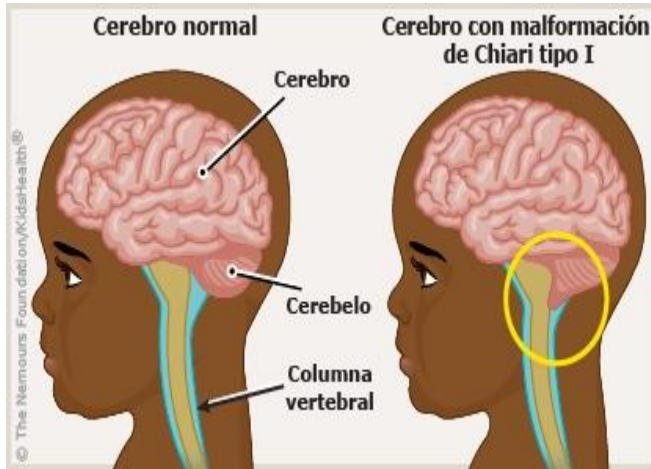


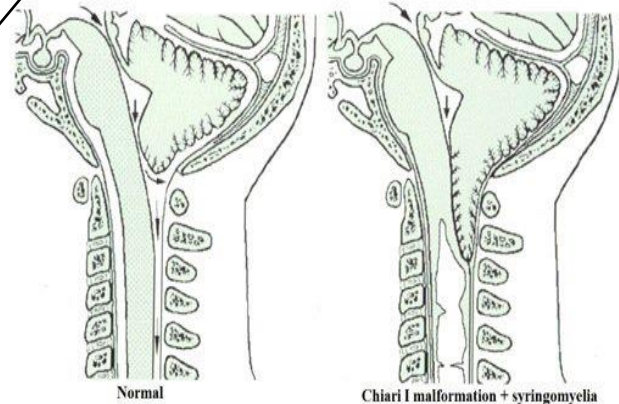
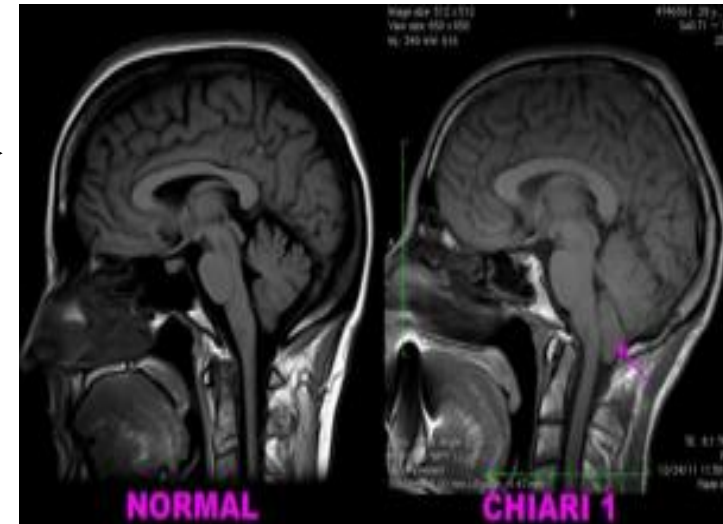
La malformación de Chiari tipo I es una afección donde el cerebelo, la parte del encéfalo que controla la coordinación y el movimiento muscular, desciende a través de un orificio que hay en la base del cráneo. Este orificio se llama "foramen magnum". Por su interior, solo suele pasar la médula espinal.



© MAYO FOUNDATION FOR MEDICAL EDUCATION AND RESEARCH. ALL RIGHTS RESERVED.



ARNOLD CHIARI



problemas de equilibrio
dolor de cuello
mareos
problemas en la visión
coordinación de manos deficiente
adormecimiento y hormigueo en las manos y los pies

Lo médicos no conocen exactamente cuál es la causa de la malformación de Chiari tipo I. Un bebé puede nacer con esta malformación o bien desarrollarla durante los primeros años de vida. Con menor frecuencia, esta malformación puede ocurrir más adelante a raíz de un traumatismo, una infección u otros problemas médicos.