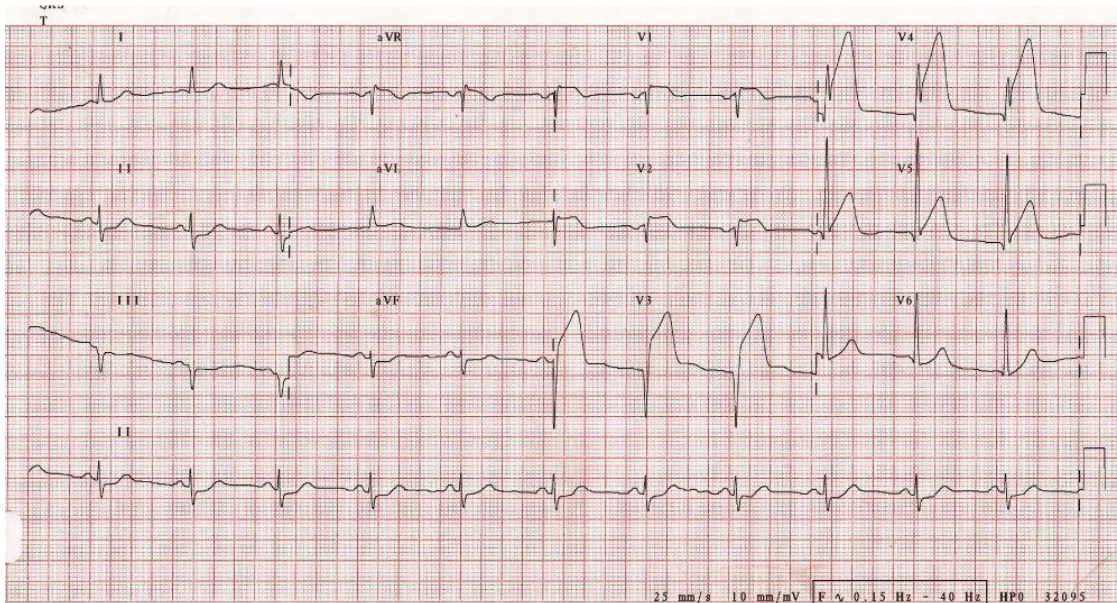


INTERPRETACIÓN DE EKG



Está bien tomado: Sí

RITMO: Sinusal no conducido

FRECUENCIA CARDÍACA: 65 lpm

ONDA P: Positiva

INTERVALO PR: 70 msg (2 cuadritos)

COMPLEJO QRS: Normal

ONDA T: Normal

EJE ELÉCTRICO: Desviación del eje a la izquierda con -15° , con daño probable de pared lateral alta.

INTERVALO QT: Normal

QT CORREGIDO: $Bazzet = QTC = 12 / \text{raíz cuadrada de RR (23)} = 12 / 4.7 = 2.55$

INFORME DE ELECTROCARDIOGRAMA: Electrocardiograma rítmico, en ritmo sinusal no conducido, con frecuencia cardiaca de 65lpm, onda P positiva en todas las derivaciones menos en aVR, seguidas de QRS normal con eje eléctrico con desviación del eje a la izquierda con -15° , con daño probable de pared lateral alta. Intervalo PR aparentemente normal con 70msg, QT corregido de 255 msg, segmento ST isoelectrico sin alteraciones significativas, onda T positiva en todas las derivaciones excepto en aVR. No hay presencia de ondas Q patológicas.

PDT: No tenía sexo y edad del px

Lucía Guadalupe Zepeda Montufar. 5to semestre de medicina humana

Catedrático: Dr. Alfredo López López → 05/12/2021