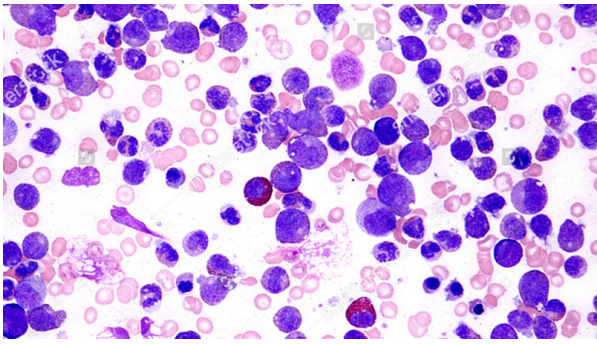


LEUCEMIAS

Neoplasia de células malignas originalmente derivadas de células precursoras hematopoyéticas



Neoplasia monoclonal de linfocitos B que los vuelve incompetentes caracterizada por:

- Sx anémico
- Fiebre sin infección
- Pérdida de peso
- Sudoración nocturna
- Hepatoesplenomegalia

Leucemia Linfática Crónica

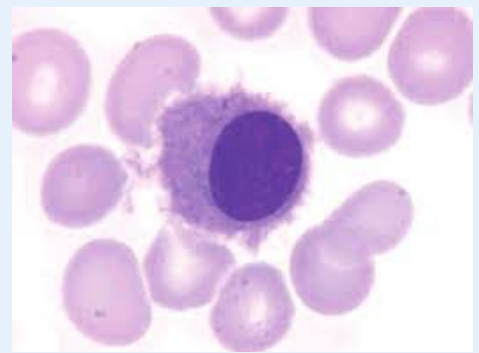
Criterios Diagnósticos

- Linfocitos en sangre periférica
- 30% de linfocitos presentes en médula ósea normal o hiper
- Inmunofenotipo de células B monoclonal
- Niveles bajos de superficie

Leucemia de C. Peludas

Leucemia de tipo B que arroja proyecciones citoplasmáticas en forma de pelos (de ahí el nombre),

- La clínica es igual a cualquier otra leucemia.



Criterios diagnósticos

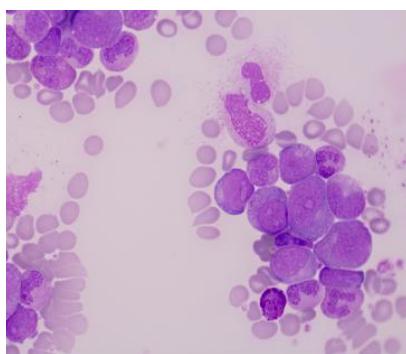
- Linfocitos
- Aspirado de médula ósea: linfocitos pequeños de de aspecto inmaduro, infiltración de linfocitos inmaduros en un 30% con predominio B

Leucemia aguda

Tipo de leucemia clonal que indica presencia de células inmaduras que sustituyen a los demás células de la hematopoyesis

Etiología

Radioterapia
Inestabilidad cromosómica: Sx de Down
Factores químicos



Manifestaciones

Citopenia periférica
Neutropenia periférica
Trombopenia
Hemorragias
Fiebre
Pérdida de peso
Dolor óseo

Por su inicio súbito debe tratarse de una manera pronta