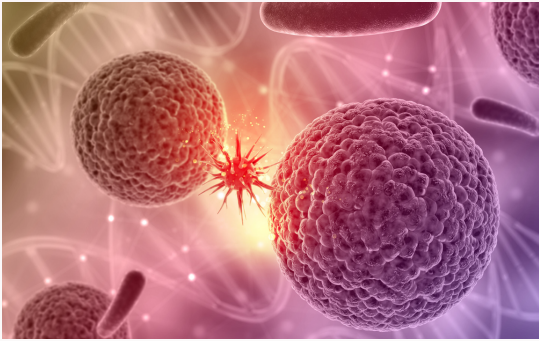


# LEUCEMIAS

## FISIOPATOLOGIA II

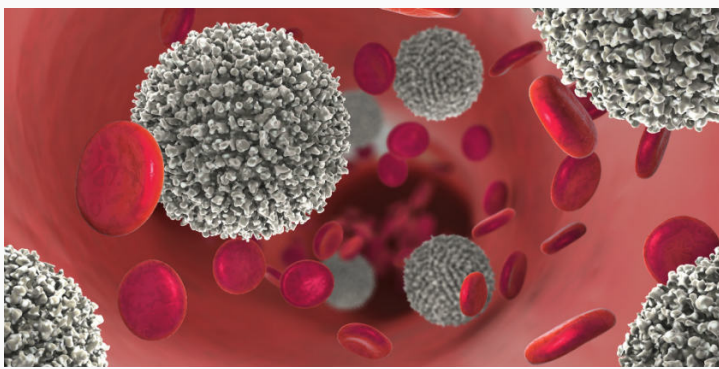
Las leucemias son enfermedades neoplasias monoclonal que afectan a las celulas sanguineas, especificamente a los linfocitos de la niea B.



## CUADRO CLINICO

Las leucemias, de primer momento es asintomatico, puede acompañarse de un sindrome anemico, fiebre sin infeccion, perdida de peso, hepatoesplenomegalia, sudoracion nocturna. adenopatias, infiltracion en medula osea.

## ETIOLOGIA



En las leucemias pueden intervenir factores como: predisposicion genetica, radiacion, contacto con sustancias quimicas, laborales o farmacos, radioterapia.

## FISIOPATOLOGIA

Las leucemias se pueden infiltrar en cualquier parte del organismo, principalmente afecta el bazo, higado y ganglios. Una caracteristicas de las leucemias es que son blastos, queriendo decir que son celulas inmaduras, en algunas leucemias, cambias la estructuras morfologicas. Estas celular al ser blastos se vuelven incompetentes, es decir, ya no cumplen su funcion fisiologica, por lo que su vida media se prolonga a un mas y al ser una gran concentracion de celulas blasticas, se vuelve cronica, ya que envejecen. Estas celulas al tener esa alteracion no producen inmunoglobulinas (importante para s,i,), se anula la fagocitosis y aparece la inmunodeficia humoral.

## DIAGNOSTICO

- LINFOCITOS EN SANGRE PERIFERICA
- PANCITOPENIA
- LINFOCITOS PEQUEÑOS DE ASPECTOS MADUROS
- I- NMUNOFENOTIPO DE CELULAS B MONOCLONAL
- DISMINUCION DE LA INMUNOGLOBULINA.

## TRATAMIENTO

- TRANSPLANTE DE MEDULA OSEA
- RADIOTERAPIA
- QUIMIOTERAPIA
- CORTICOETEROIDES
- CELAS MADRES