



Nombre de alumno: Paola Isabel Díaz Sánchez

Nombre del profesor: Darío cristiaderit Gutiérrez Gómez

Nombre del trabajo: Practica de muestras

PASIÓN POR EDUCAR

Materia: Micro anatomía

Grado: 1

Grupo: A

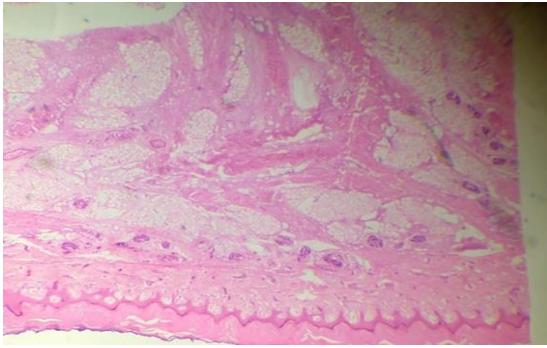
Introducción:

Bueno pues acá después de haber terminado la practica correspondiente de la coagulación de la sangre, como fuimos el primer equipo en terminar nos dijo que le tomáramos fotos a todas las muestras de las cajitas que el nos proporcionó ya que pues tuviéramos una mente mas amplia en tanto a los conocimientos que tenemos gracias a las observaciones del microscopio ya que nos deja ver con claridad y profundidad como es que es cada una de las muestras, también nos dijo que le tomáramos pues foto con los tres objetivos que utilizamos a las 25 muestras que el nos proporcionó, y nos dijo que toda evidencia pues se pondría en un documento pdf, y que investigáramos pues cada una de los epitelios que este le corresponde para saber un poco mas sobre esta muestra.



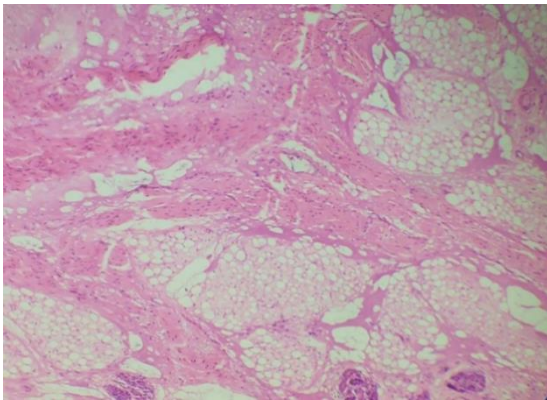
numero 1: Glándulas piel de axila sudoríparas y folículos pilosos

n



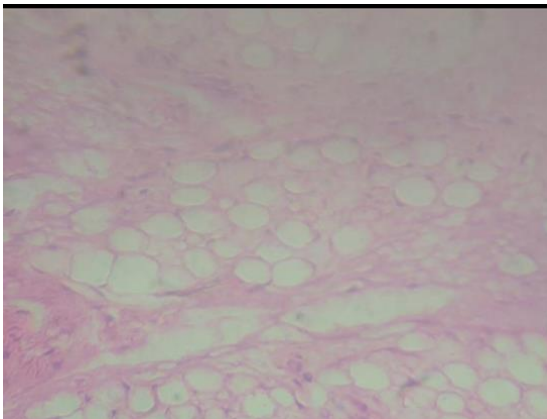
glándulas piel de axila sudoríparas y folículos pilosos

objetivo 4x



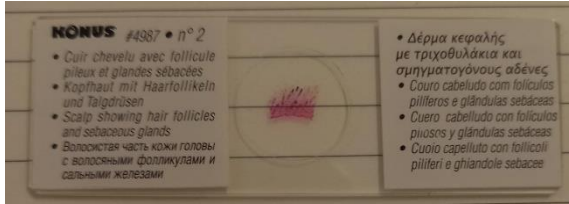
glándulas piel de axila sudoríparas y folículos pilosos

objetivo: 10x

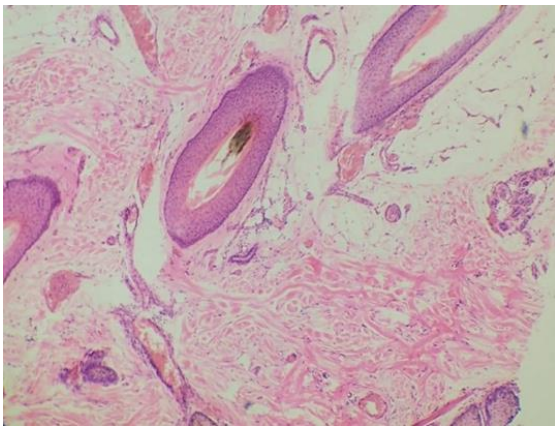


glándulas piel de axila sudoríparas y folículos pilosos

objectivo:40x

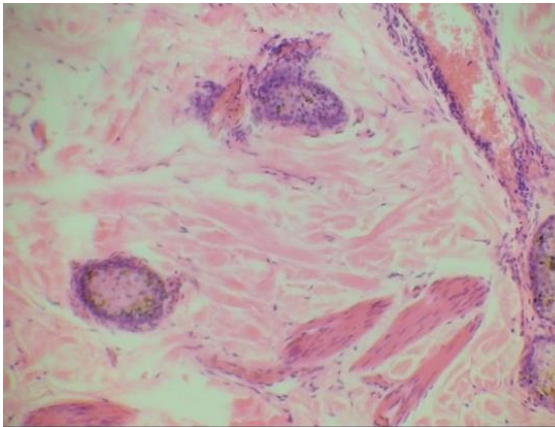


Numero 2: Folículo de glándulas sebáceas cuero cabelludo



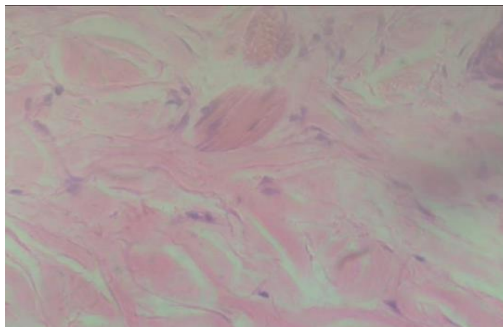
folículo de glándulas sebáceas cuero cabelludo

objetivo 4x



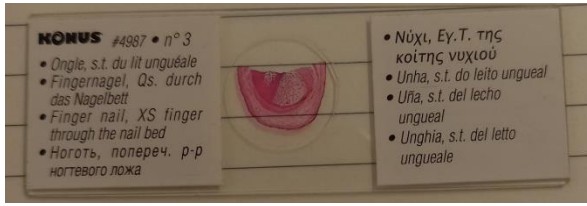
folículo de glándula sebáceas cuero cabelludo

objetivo 10x

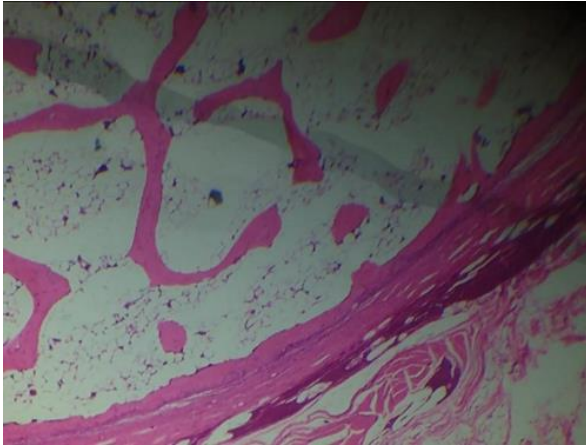


Folículo de glándula sebáceas cuero cabelludo

Objetivo 40x

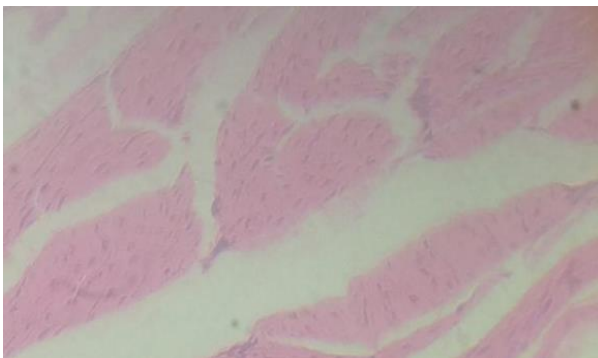


numero 3: uña s.t. del lecho ungueal



uña s.t. del lecho ungueal

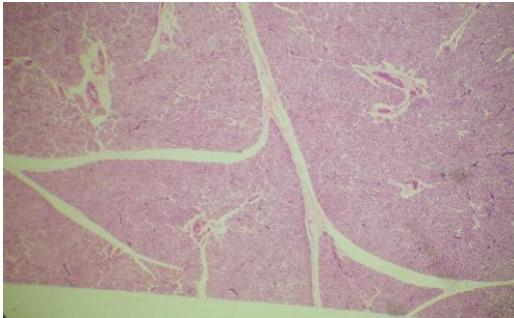
objetivo; 4x



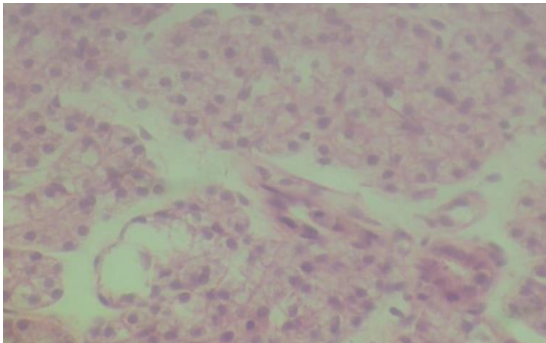
uñas del lecho ungueal

objetivo 10x

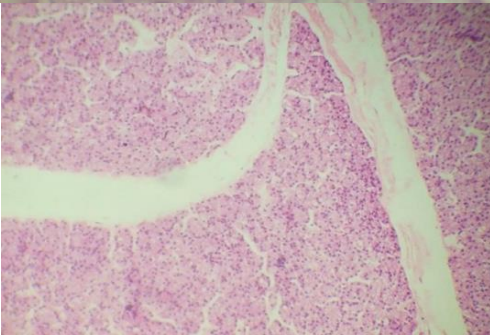
numero 4: glándula parótida, glándula serosa pura



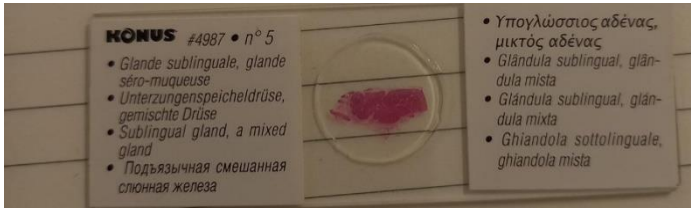
Epitelio glándula, glándula serosa pura objetivo 4x



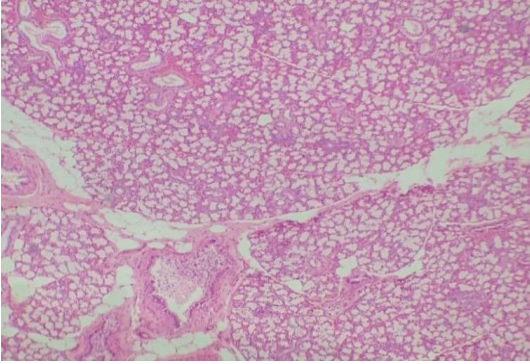
Epitelio glándula, glándula serosa pura objetivo 10x



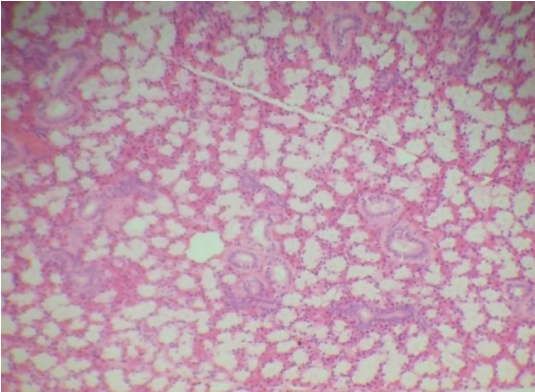
epitelio glándula, glándula serosa pura objetivo 40x



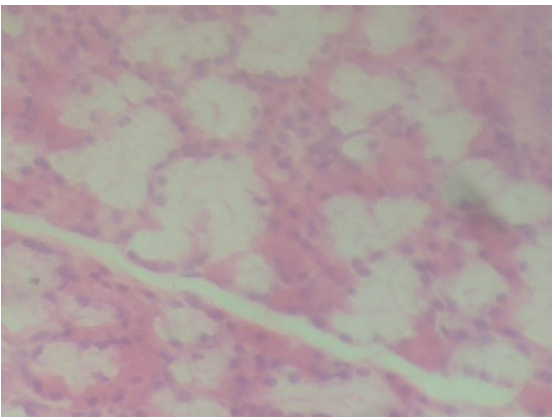
Glandula sublingual , glandula mixta



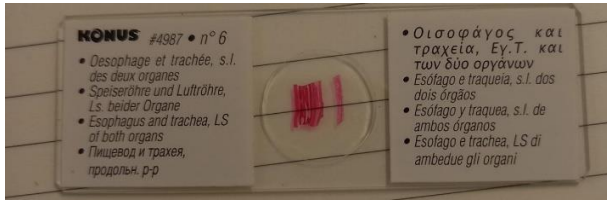
Epitelio sublingual, glándula mixta objetivo:4 x



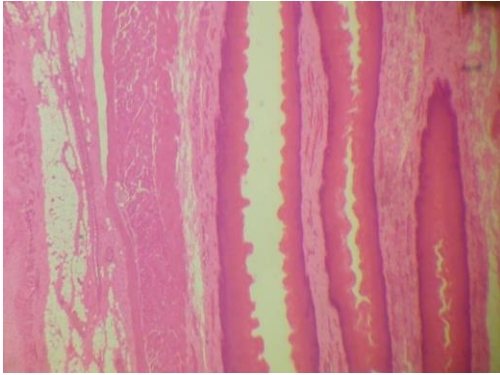
Epitelio sublingual, glándula mixta objetivo 10x



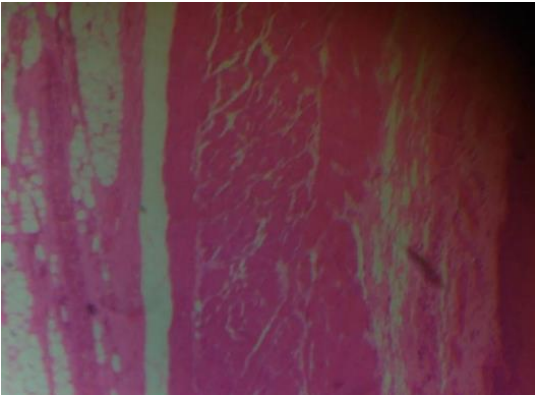
Epitelio sublingual, glándula mixta objetivo 40x



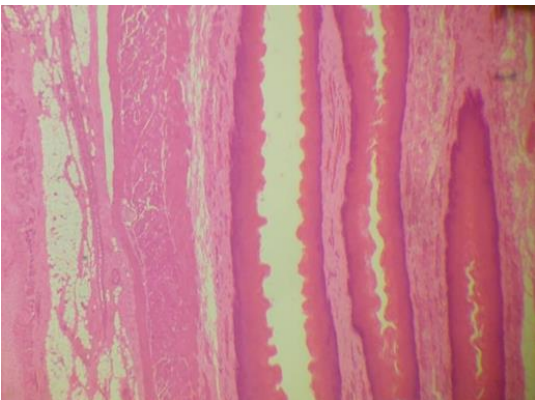
esofago y traquea , s.l, de ambos organo



Epitelio Esófago y tráquea s. l. de ambos órganos objetivo 4x



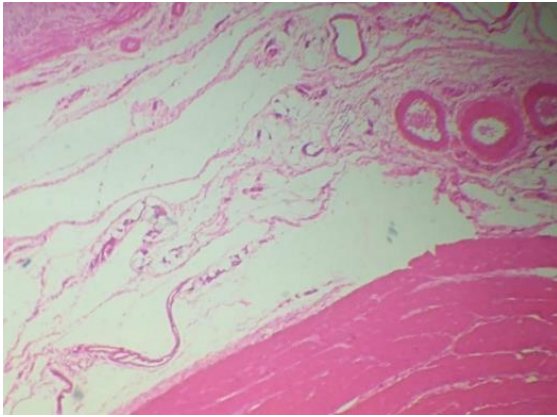
Epitelio esófago y tráquea s.l de ambos órganos objetivo 10x



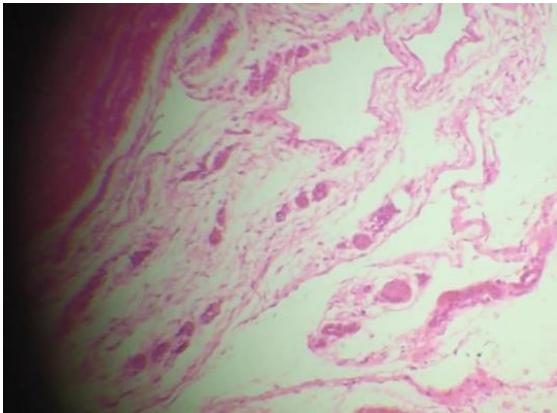
Epitelio esófago y tráquea s.l de ambos órganos objetivo 40x



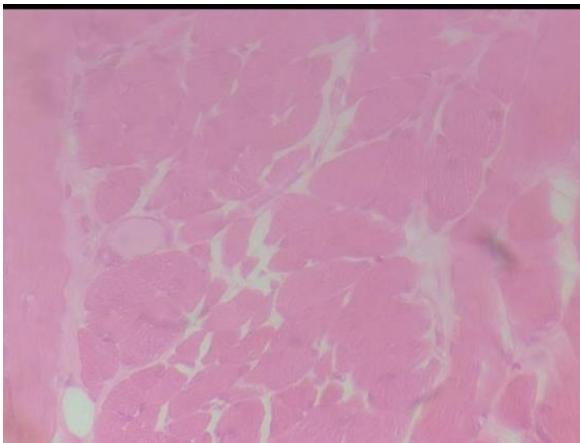
Pared del estomago



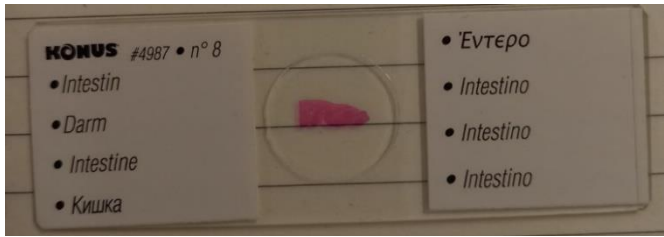
Epitelio pared del estómago objetivo 4x



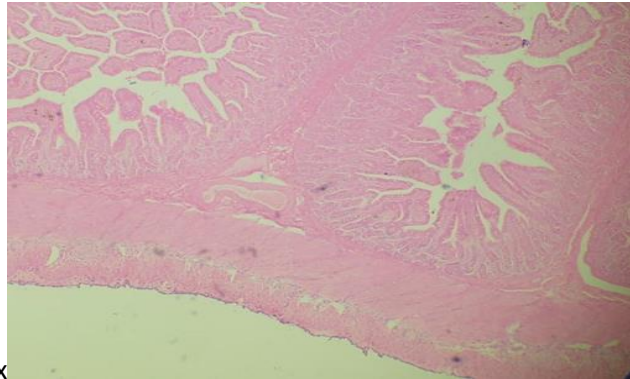
Epitelio pared del estómago objetivo 10x



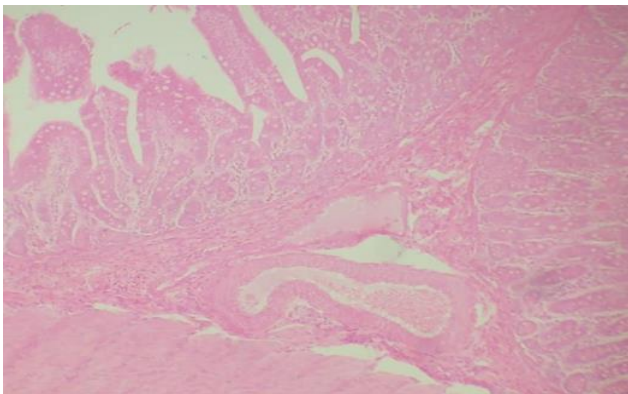
Epitelio pared del estómago objetivo 40x



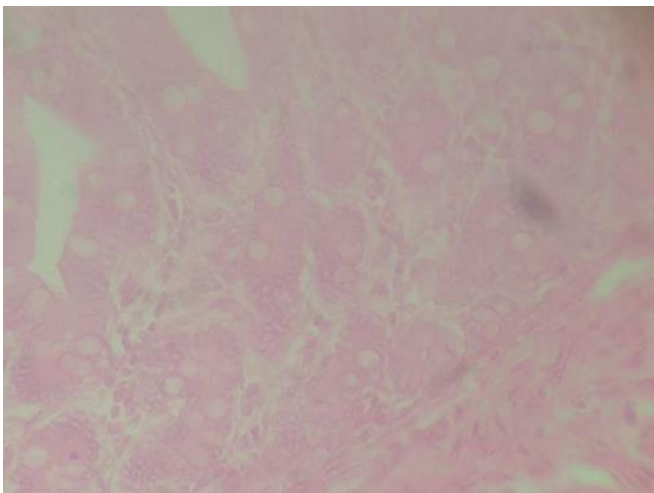
Intestino



Intestino con el objetivo 4x



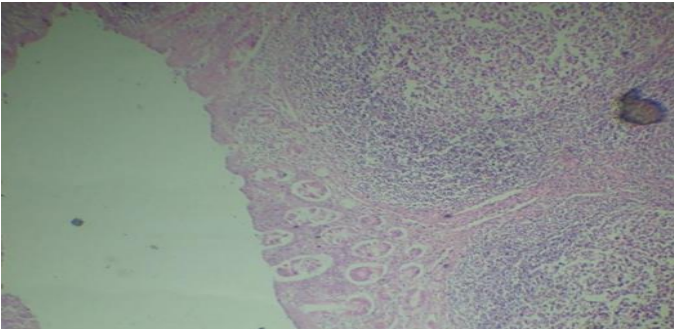
intestino con el objetivo 10x



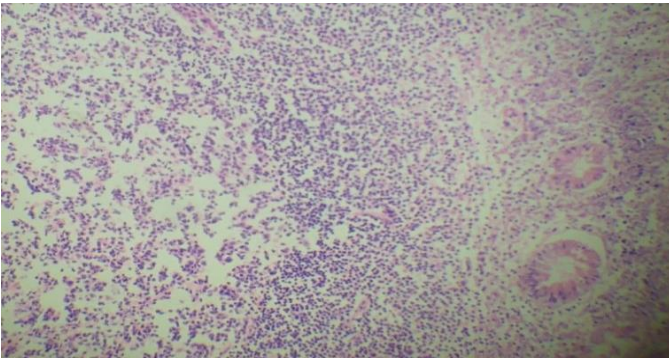
intestino con el objetivo 40x



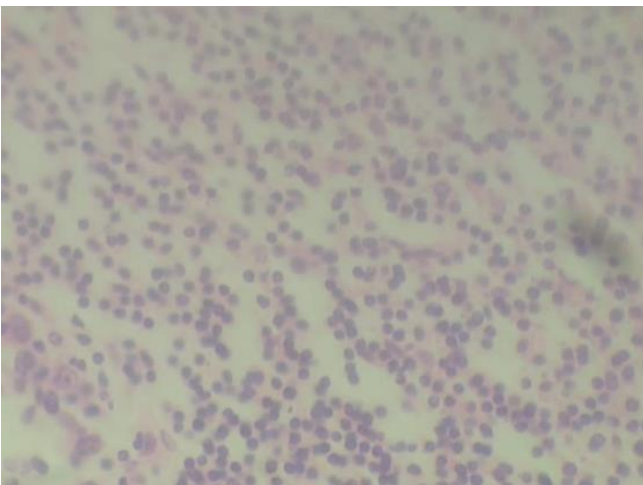
apendice ileocecal s.t



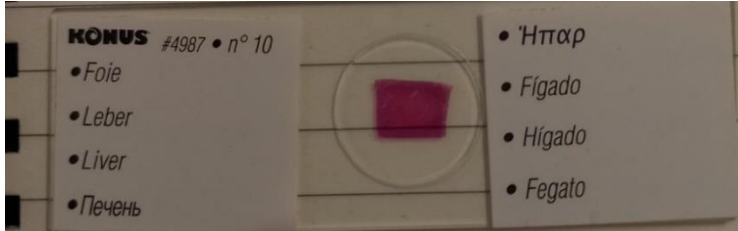
apendice ileocecal con el objetivo 4x



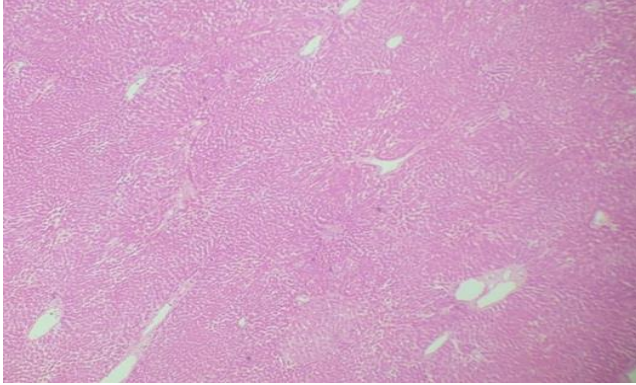
Αpendice ileocecal con el objetivo 10x



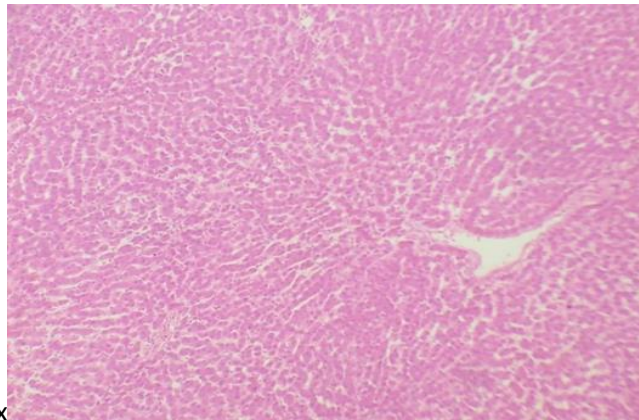
apendice con el objetivo 40x



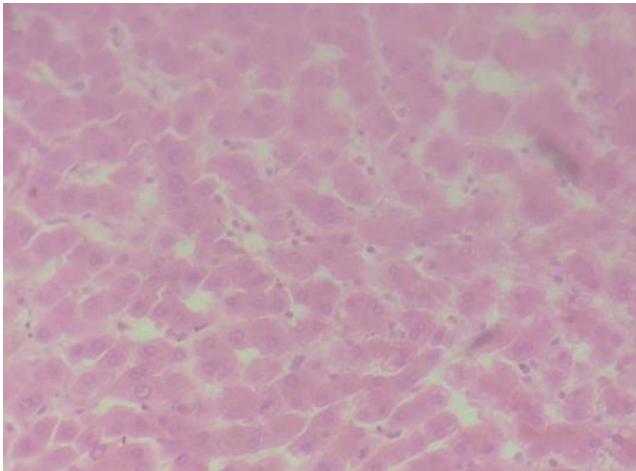
epitelio de higado



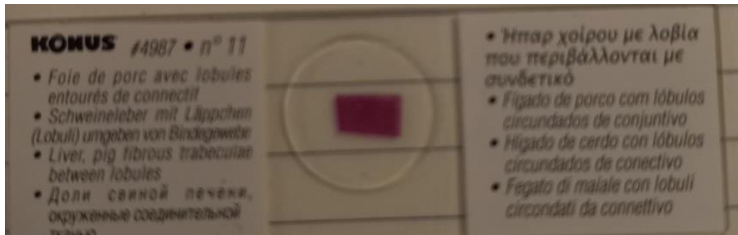
epitelio del higado con el objetivo de 4x



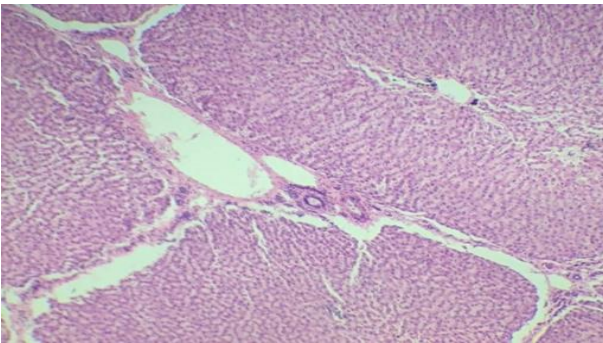
epitelio del higado con el objetivo 10x



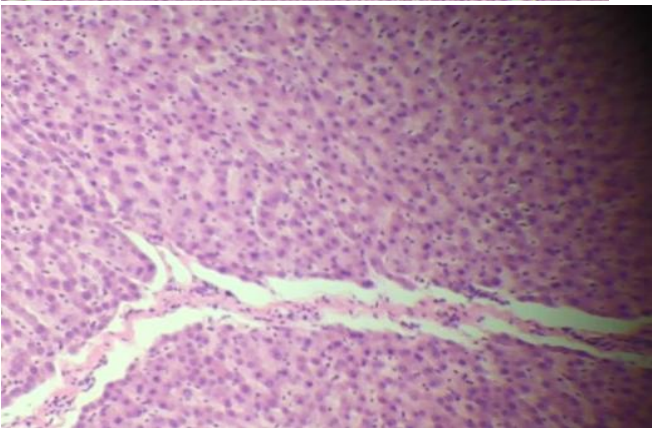
epitelio con el objetivo de 40x



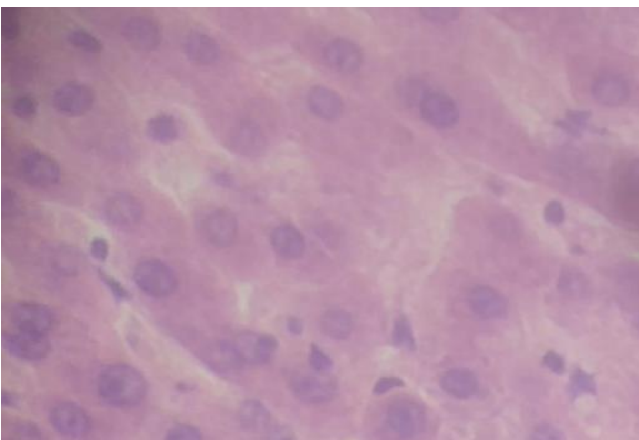
Hígado de cerdo con lóbulos circundados de conectivo



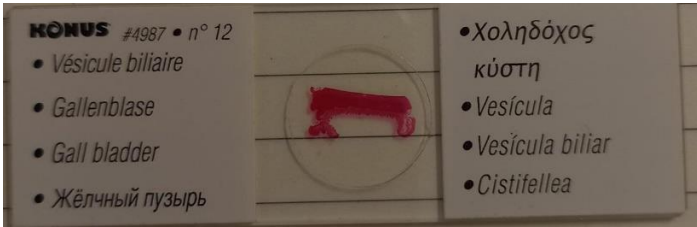
Epitelio de cerdo con lóbulos circundados de conectivo objetivo 4x



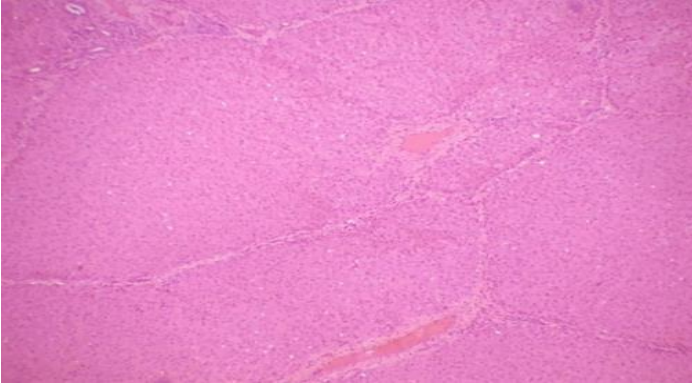
Epitelio de cerdo con lóbulos circundados de conectivo objetivo 10x



Epitelio de cerdo con lóbulos circundados de conectivo objetivo 40x



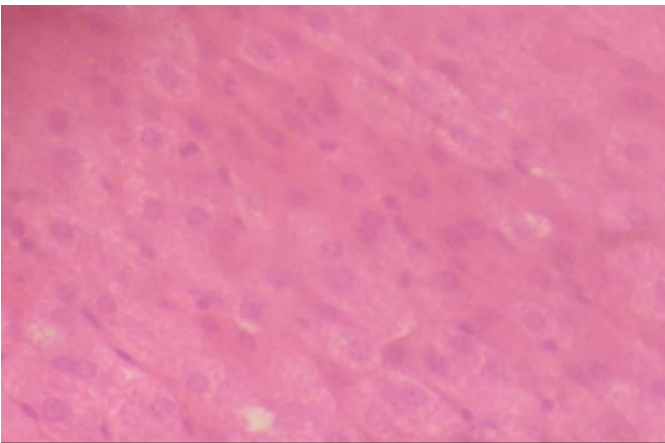
Numero 12 vesícula biliar



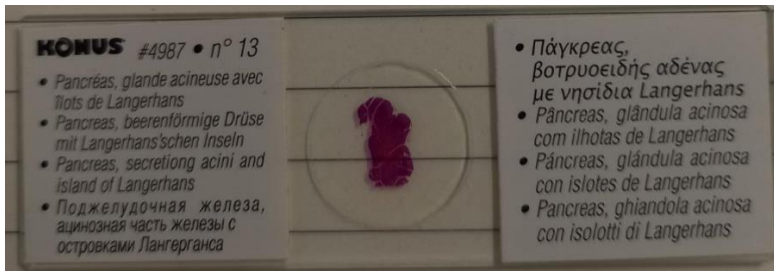
Epitelio de la vesícula biliar
objetivo 4x



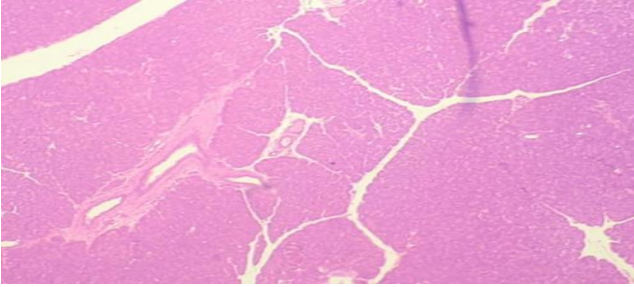
Epitelio de la vesícula biliar
objetivo 10x



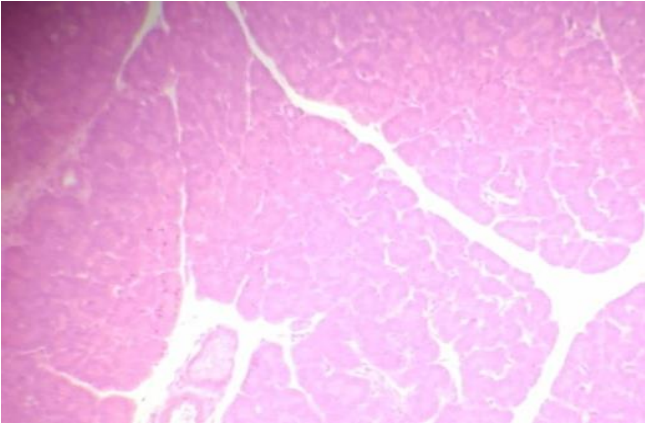
Epitelio vesícula biliar
objetivo 40x



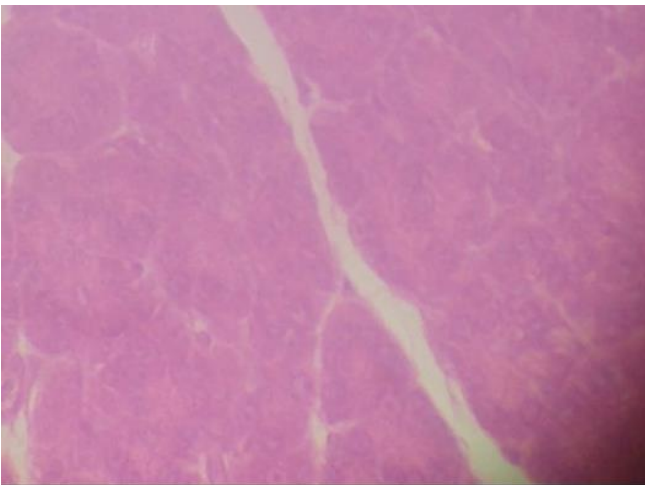
Numero 13: páncreas, glándula acinosa con islotes de Langerhans



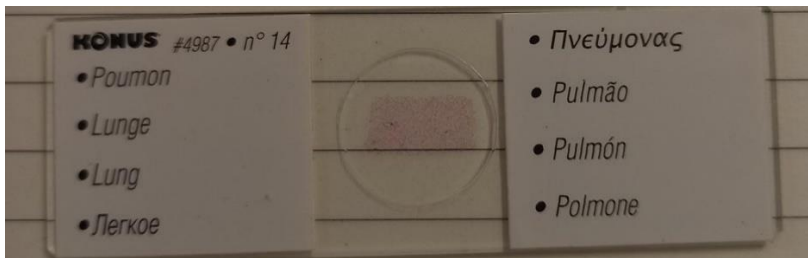
epitelio páncreas, glándula acinosa con islotes de Langerhans objetivo 4x



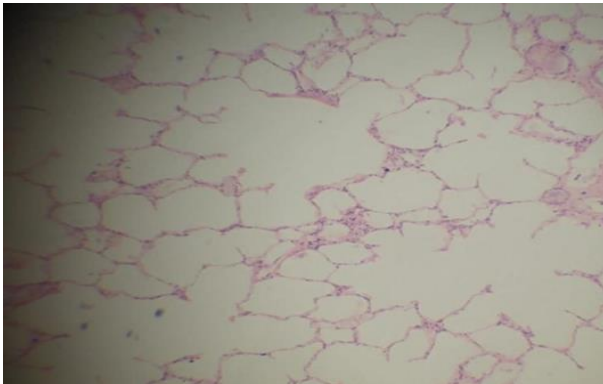
epitelio páncreas, glándula acinosa con islotes de Langerhans objetivo 10x



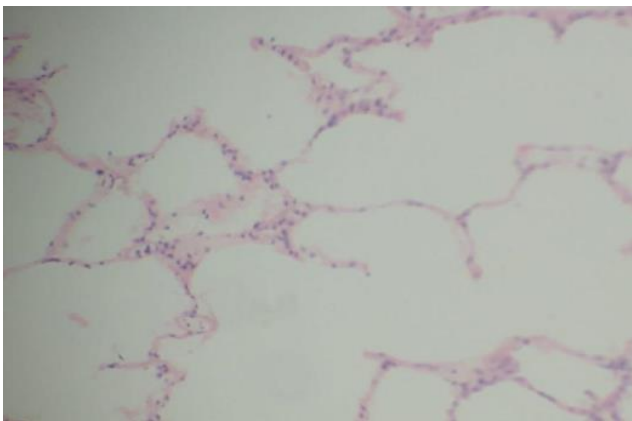
epitelio páncreas, glándula acinosa con islotes de Langerhans objetivo 40x



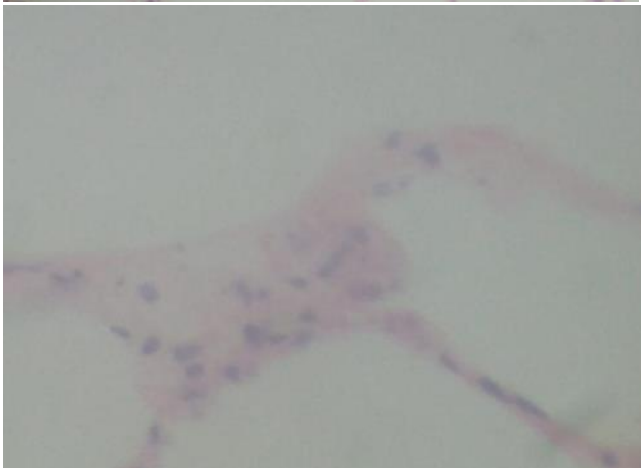
Numero 14: pulmón



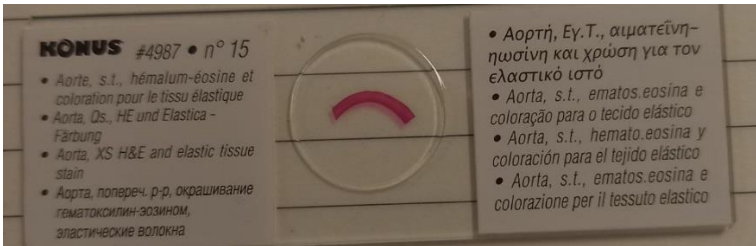
Epitelio pulmón objetivo
4x



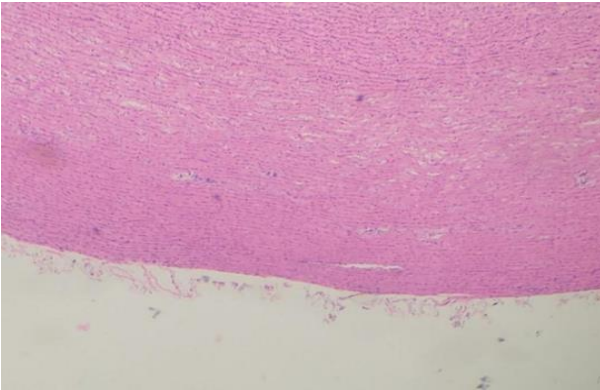
Epitelio pulmón objetivo
10x



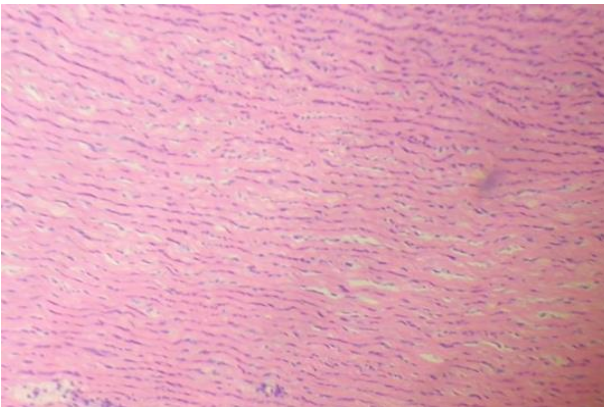
Epitelio pulmón objetivo
40x



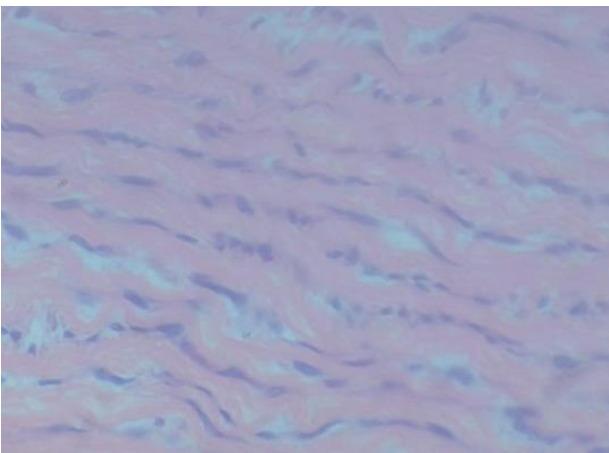
Numero 15. Aorta s.t. he mato eosina y coloración Para tejido elástico



epitelio. Aorta s.t. he mato eosina y coloración Para tejido elástico objetivo 4x



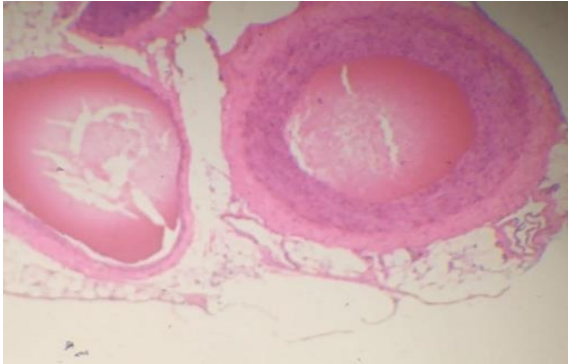
Epitelio Aorta s.t. he mato eosina y coloración Para tejido elástico objetivo 10x



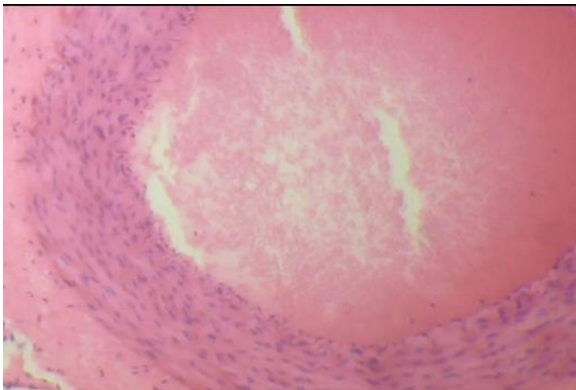
Epitelio Aorta s.t. he mato eosina y coloración Para tejido elástico objetivo 40x



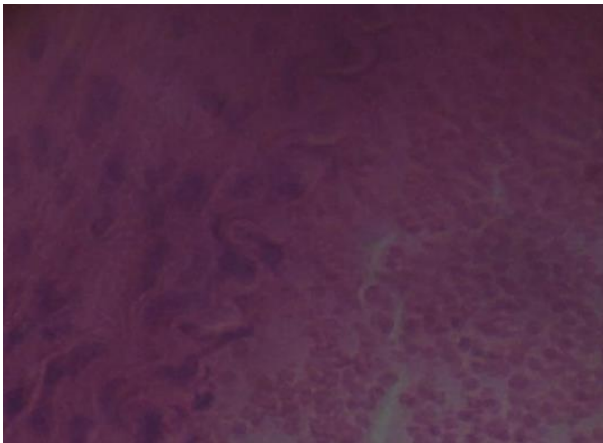
Numero 16; arteria y vena con coloración para el tejido elástico



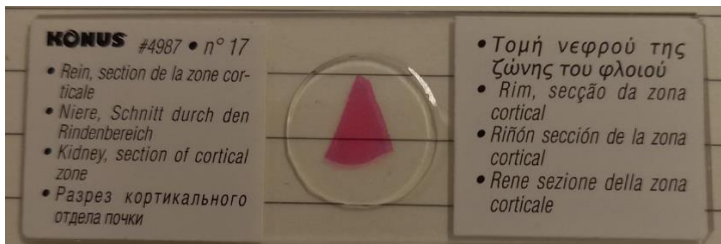
Epitelio arteria y vena con coloración para el tejido elástico objetivo 4x



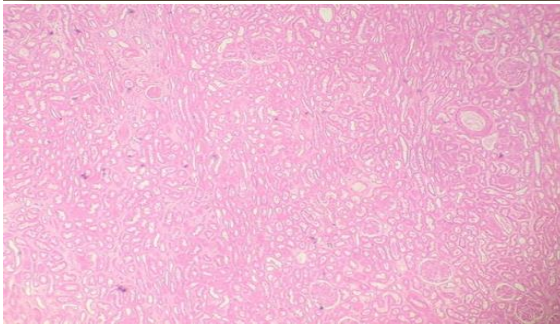
Epitelio arteria y vena con coloración para el tejido elástico objetivo 10x



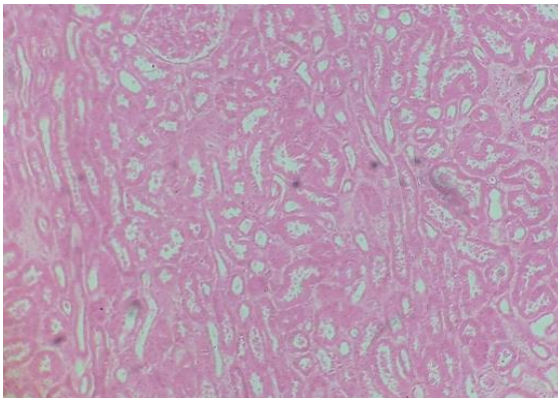
Epitelio arteria y vena con coloración para el tejido elástico objetivo 40x



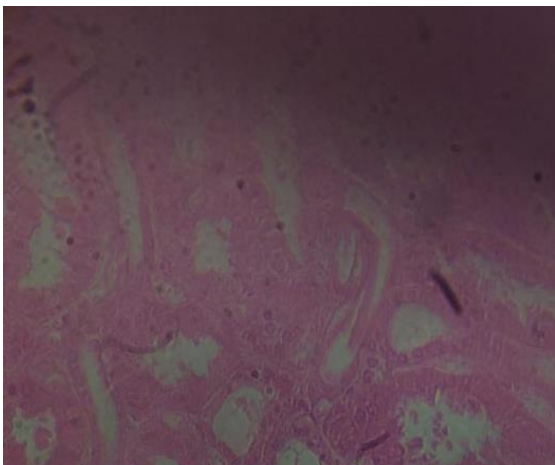
Numero 17: sección del riñón en zona cortical



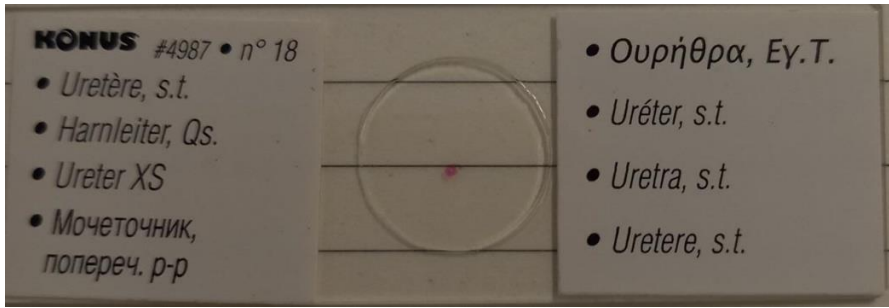
Epitelio sección del riñón en zona cortical objetivo 4x



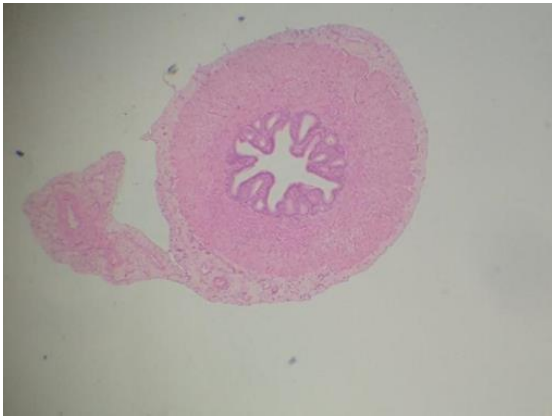
Epitelio sección del riñón en zona cortical objetivo 10x



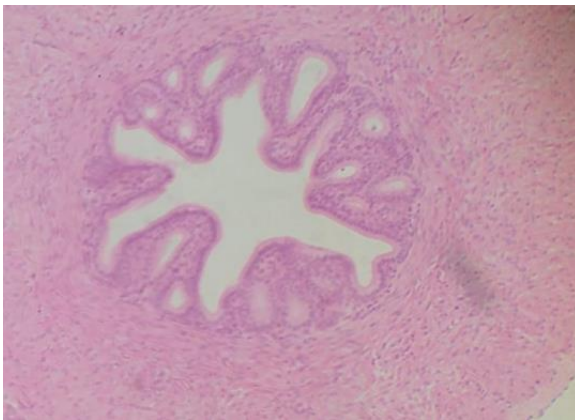
Epitelio sección del riñón en zona cortical objetivo 40x



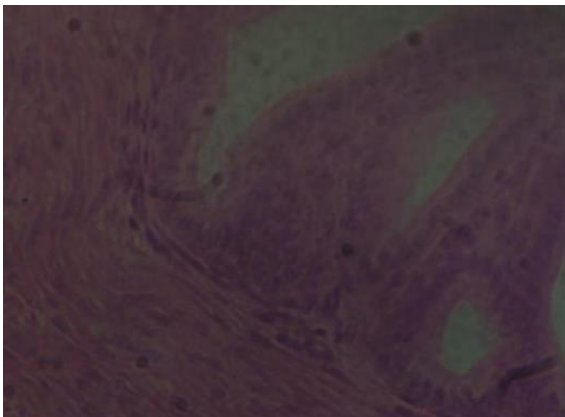
Numero 18; uretra



epitelio uretra objetivo
4x



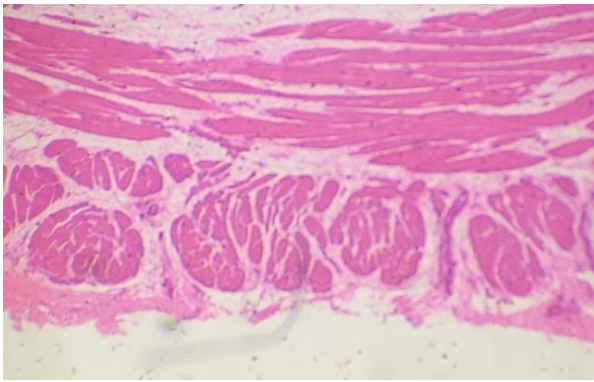
epitelio uretra
objetivo 10x



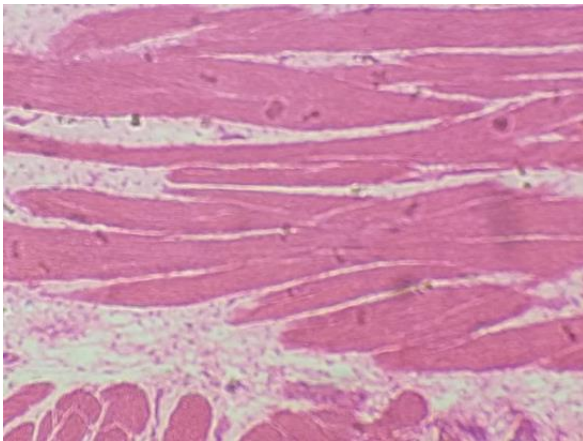
Epitelio uretra
objetivo 40x



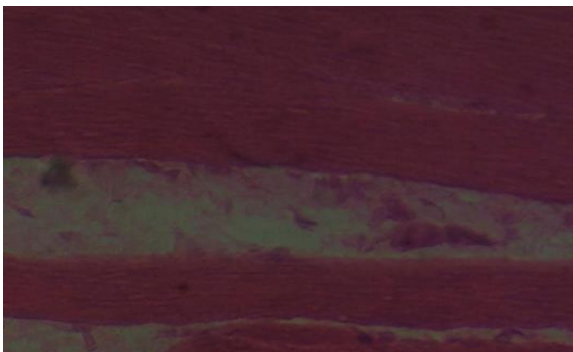
Numero 19: vejiga urinaria



Epitelio vejiga urinaria
objetivo 4x



Epitelio vejiga urinaria
objetivo 10x



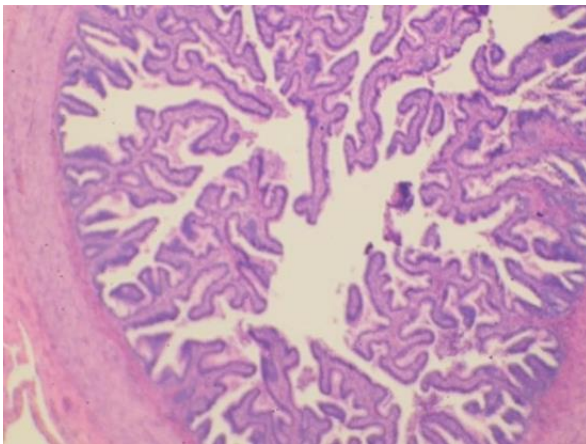
Epitelio vejiga urinaria
objetivo 40x



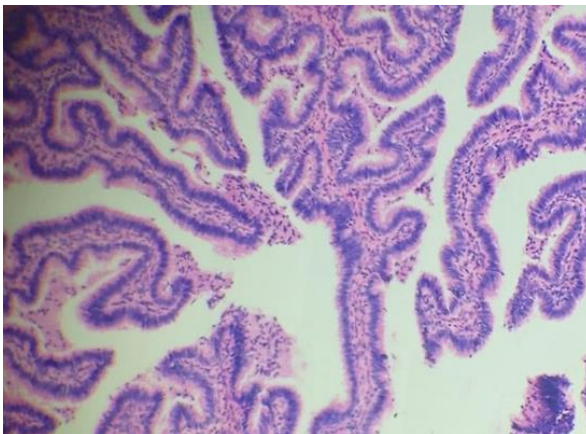
Numero 20: tubo uterino (trompa de Falopio) sección atreves de la ampolla



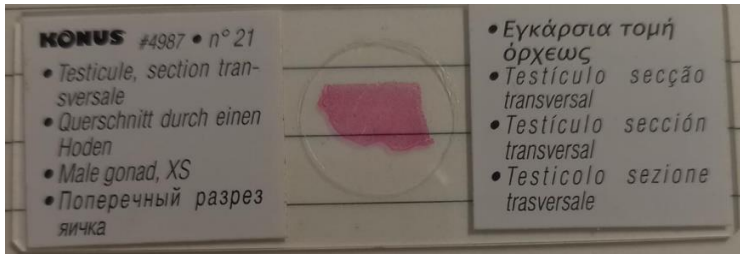
Epitelio tubo uterino (trompa de Falopio) sección atreves de la ampolla objetivo 4x



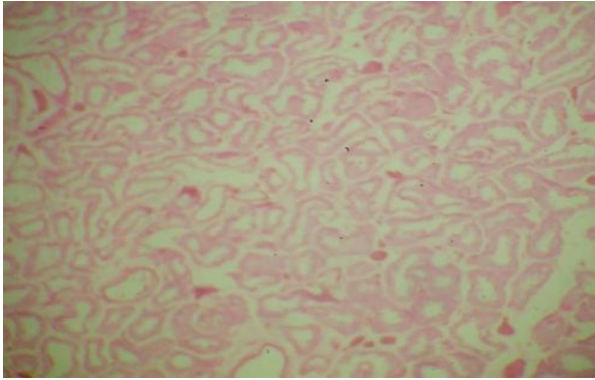
: epitelio tubo uterino (trompa de Falopio) sección atreves de la ampolla objetivo 10x



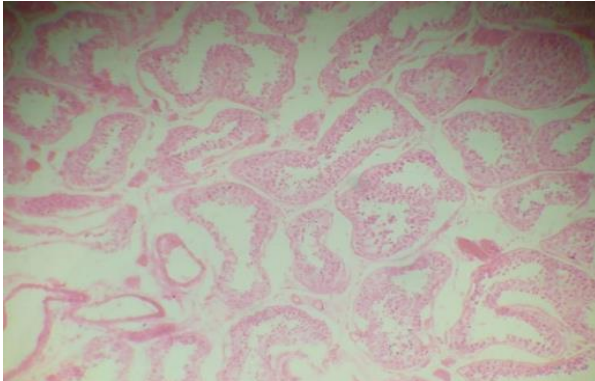
Epitelio tubo uterino (trompa de Falopio) sección atreves de la ampolla objetivo 40x



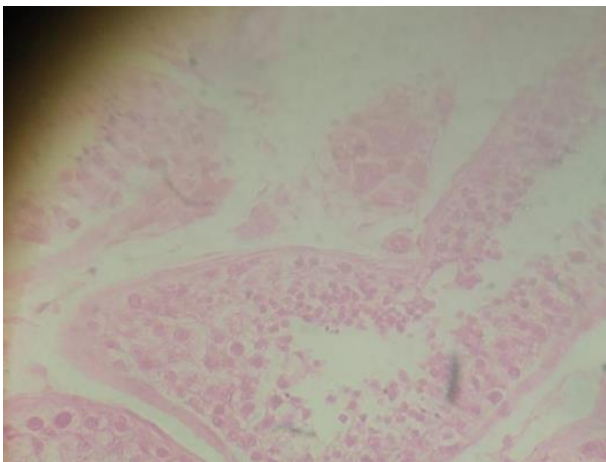
Numero 21: testículo sección transversal



Epitelio testículo sección transversal objetivo 4x



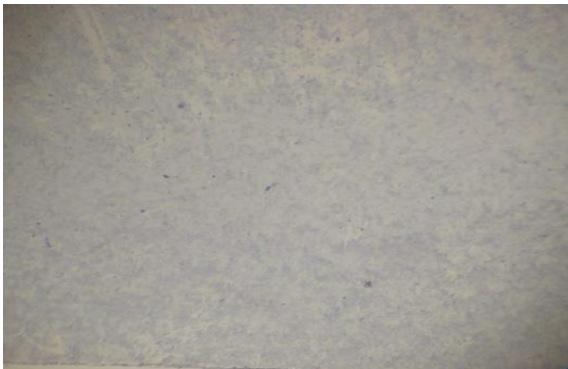
Epitelio testículo sección transversal objetivo 10x



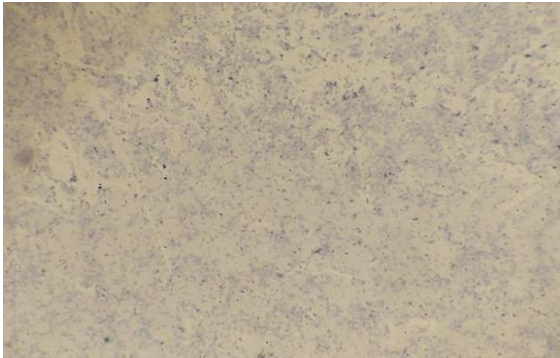
Epitelio testículo sección transversal objetivo 40x



Numero 22: frotis de espermatozoide



Epitelio frotis de espermatozoide objetivo 4x



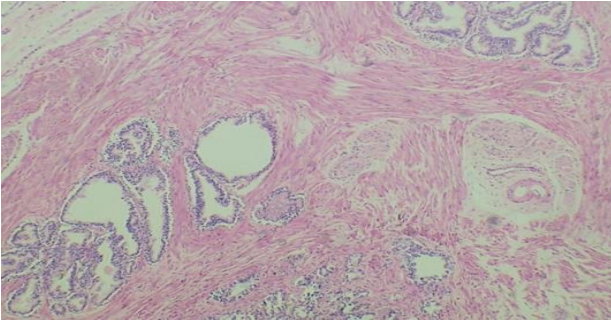
Epitelio: frotis de espermatozoide objetivo 10x



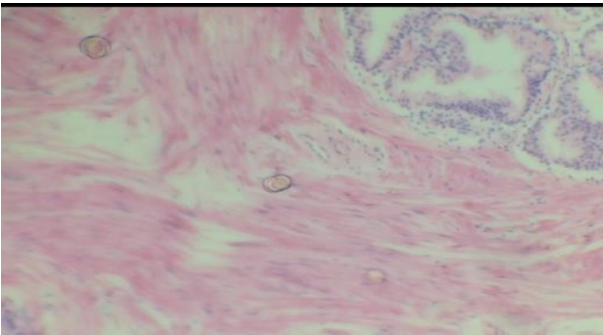
Epitelio: frotis de espermatozoide objetivo 40x



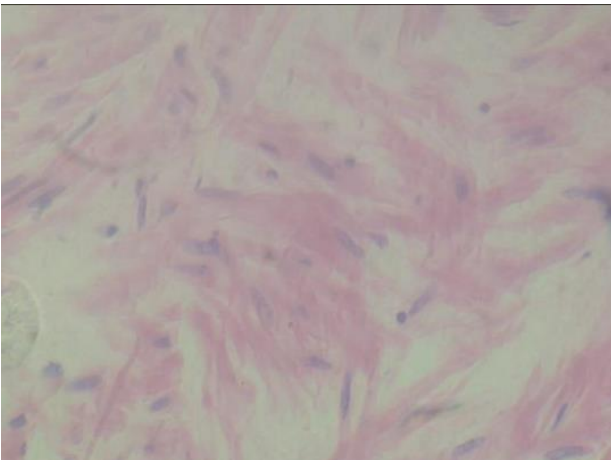
Numero 23: próstata



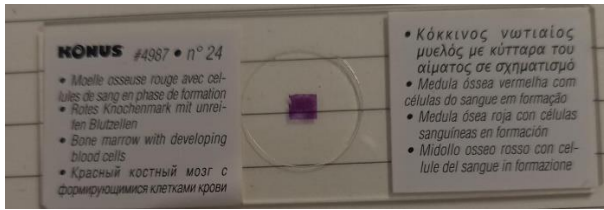
Epitelio: próstata objetivo 4x



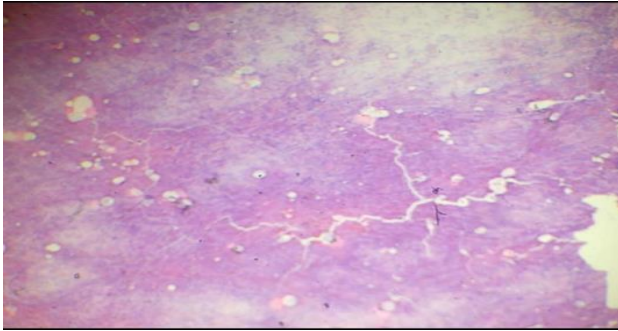
Epitelio próstata objetivo 10x



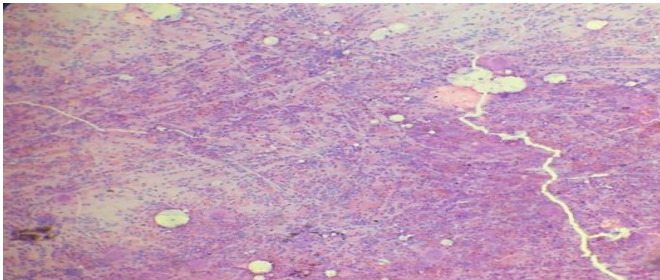
Epitelio próstata objetivo 40x



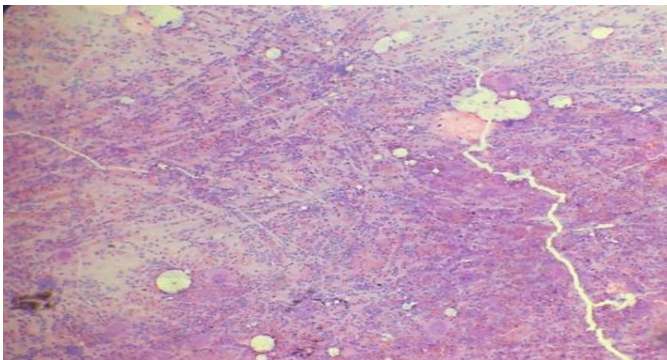
Numero 24: medula ósea roja con células sanguíneas en formación



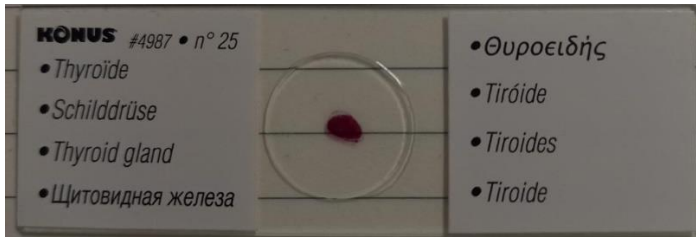
Epitelio medula ósea roja con células sanguíneas en formación objetivo 4x



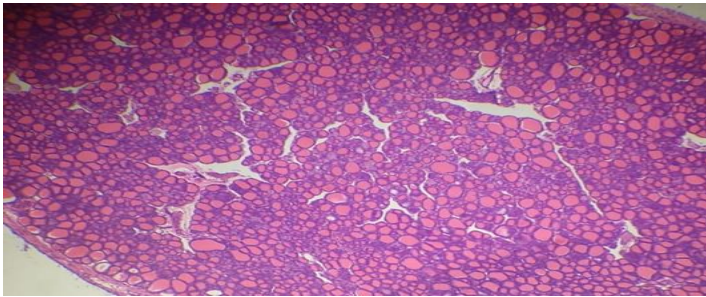
Epitelio medula ósea roja con células sanguíneas en formación objetivo 10x



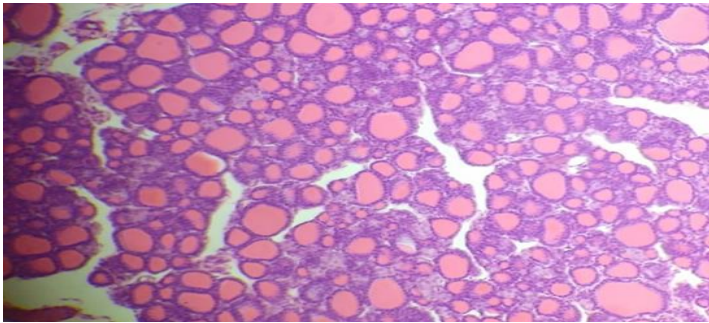
Epitelio: medula ósea roja con células sanguíneas en formación objetivo 40x



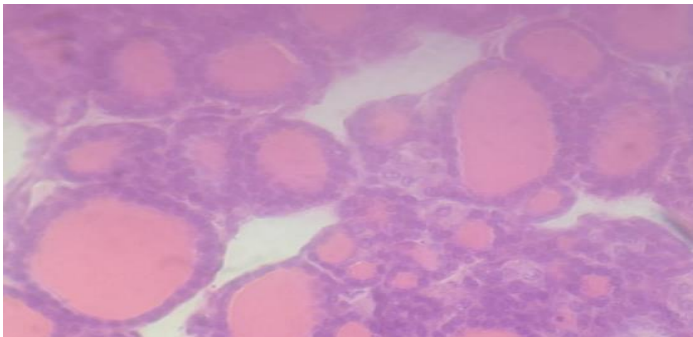
Numero 25: tiroides



Epitelio tiroides objetivo 4x



Epitelio tiroides objetivo
10x



Epitelio tiroides objetivo
40x

Conclusion:

Llegue a la conclusion de que cada , parte del cuerpo tiene diferente tipos de epitelios ya que estan compuestos por estructuras diferentes y pues cada uno tiene su funcion y soporte por la ubicación que estos tengan, y pues diversos tipos de tejidos y epitelios por los que el ser humano tiene en todo su cuerpo es muy impresionante saber como es que estamos formados.