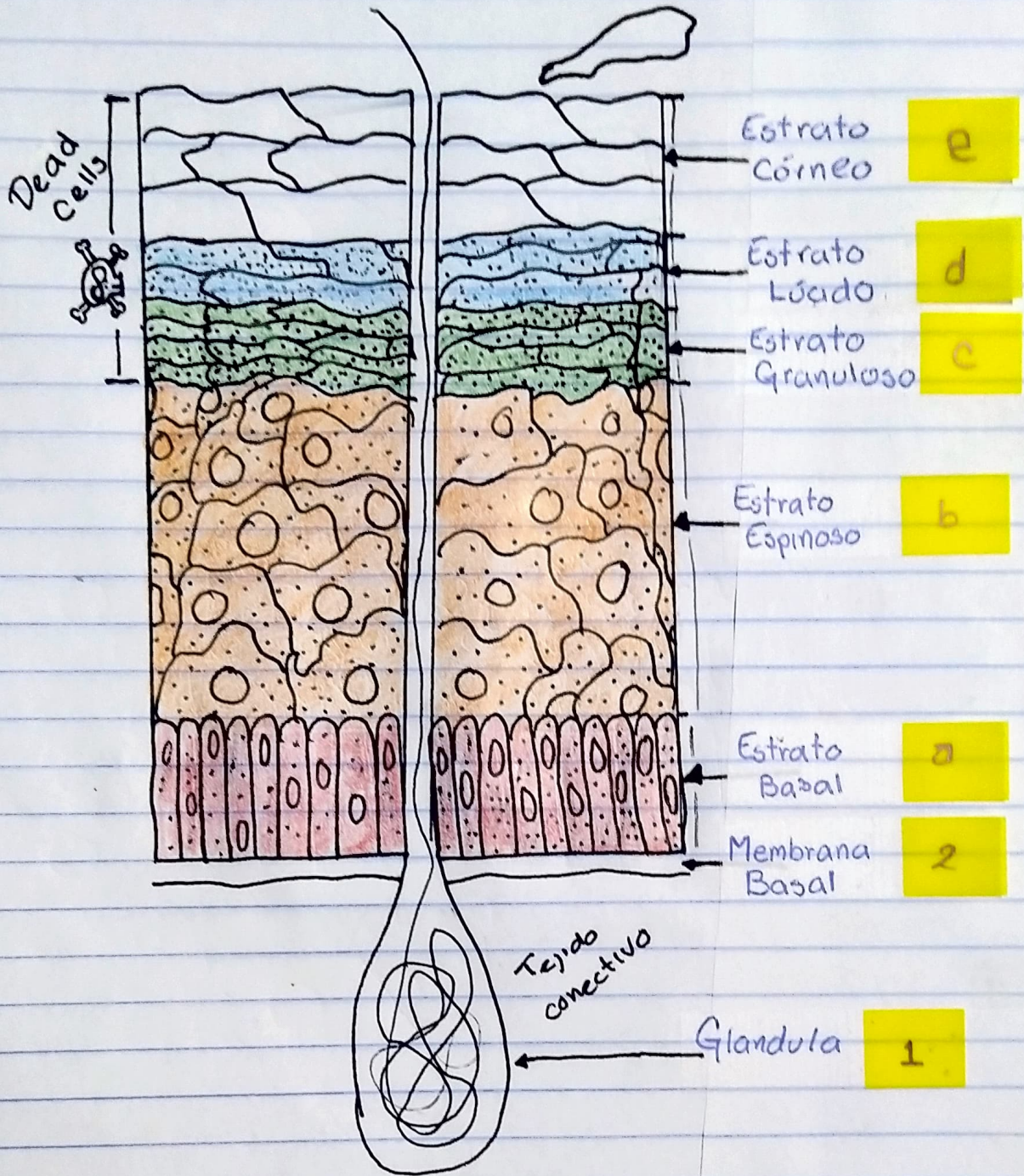


Esquema

Epitelio Estratificado Escamoso

Limberg Emanuel Altuzar López

08-10-21



Estrato basal:

- Capa cilíndrica
- Actividad mitótica (responsables de la renovación de células epidérmicas)
- Se encuentran: melanocitos (pigmentos de la piel)

Estrato espinoso:

- Células muestran delgadas prolongaciones citoplasmáticas (aspecto de espinas)
- Formada por varias hileras de células poliédricas.

Estrato Granuloso:

- Grosor variable
- Células aplanada y grandes
- Granulos son gracias a queratohialina.

Estrato Lúcido

- Esta capa tiene apariencia clara y brillante
- Células con núcleos imprecisos

Estrato córneo:

Compuesta por células amorfa, planas y acidofilias
Células muertas
Rellenas de queratina.