



Universidad del Sureste

Escuela de Medicina Humana

SEMESTRE:

6° A

MATERIA:

GERIATRIA

TRABAJO:

REVISION DE ACTIVIDADES

DOCENTE:

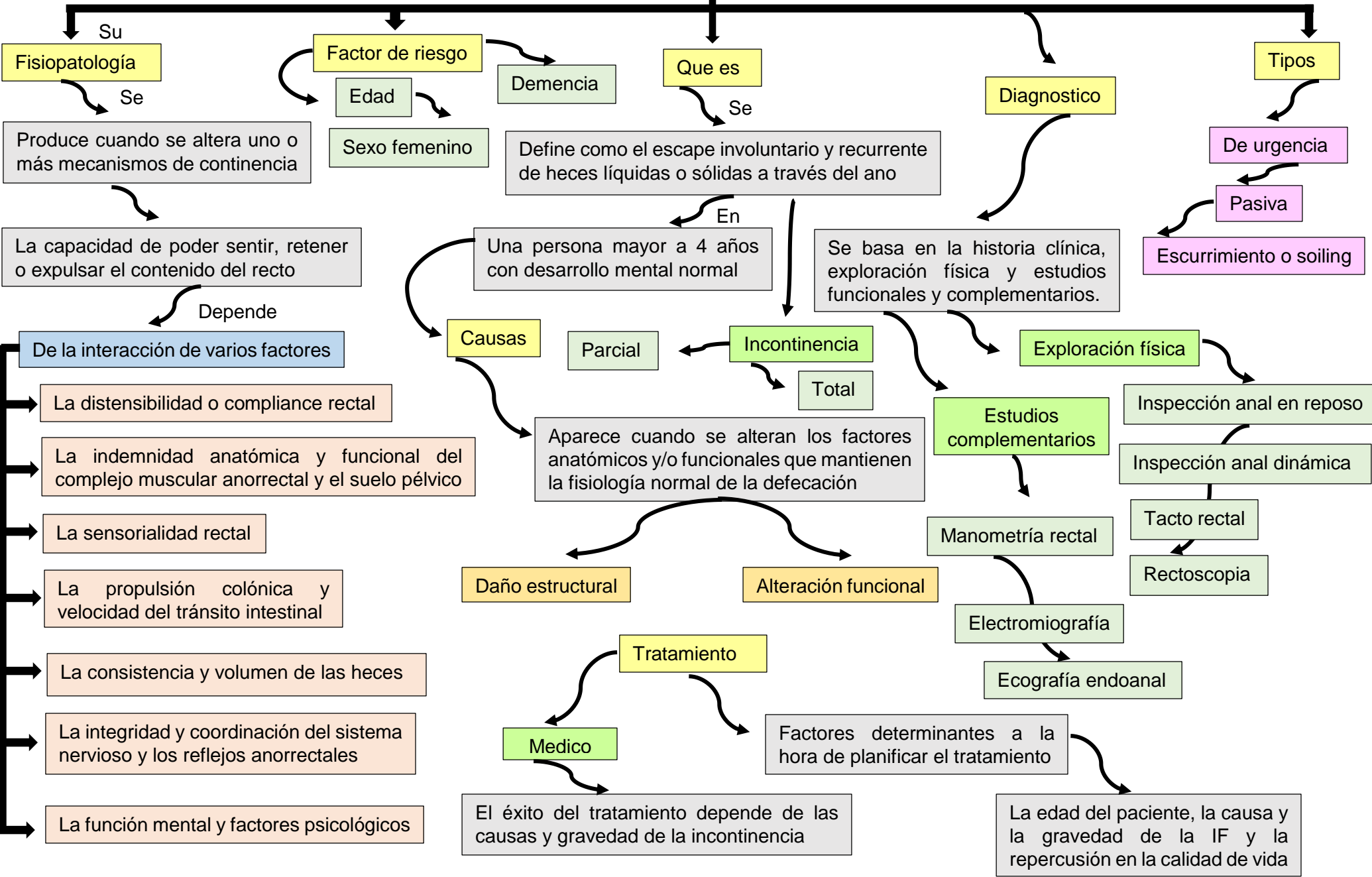
DR. EZRI NATANAEL PRADO HERNANDEZ

ALUMNO (A):

YANIRA LISSETTE CANO RIVERA

COMITÁN DE DOMÍNGUEZ, CHIAPAS, 01 DE OCTUBRE DE 2021

INCONTINENCIA FECAL



INMUNIZACIONES

Esquema nacional de vacunación

Tres vacunas importantes

Vacuna trivalente inactivada contra influenza (VTI)

Vacuna polisacárida contra neumococo 23 valente (VPN23)

Toxoides tetánico y diftérico (Td)

Vacunas que no se encuentren en el esquema de vacunación mexicana

Vacuna conjugada contra neumococo 13 valente (VCN13)

Vacuna contra herpes zóster

Compuesta por 23 serotipos distintos de polisacáridos capsulares

Vacuna recombinante o vacuna a virus vivos atenuados

Vacuna contra herpes zóster recombinante

Obedecen a los eventos que ocasionan con mayor frecuencia complicaciones, estancia hospitalaria prolongada y mortalidad

Compuesta por cepas de influenza tipos A y B

Vacuna Fluzone High-Dose Quadrivalent

Personas de 65 años de edad o más, y la dosis es de 0.7 mL.

Suptipos

Compuesta por 23 serotipos distintos de polisacáridos capsulares

La OMS recomienda una dosis de VPN23 en todos los adultos mayores de 65 años de edad

Vacuna constituida por la neurotoxina tetanospasmina

Necesaria en la protección del adulto mayor ante un agente que es parte de la microbiota normal

La OMS recomienda una dosis de VPN23 en todos los adultos mayores de 65 años de edad y en población de 2 a 64 años de edad con factores de riesgo.

Una dosis de 0.5 mL que se administra por vía intramuscular

Adultos \geq 60 años

Adultos \geq 50 años, sea que hayan tenido episodios de herpes zóster

Que es

Es

El proceso por el que una persona se hace inmune o resistente a una enfermedad infecciosa, por lo general mediante la administración de una vacuna

Las personas mayores de 60 años de edad, así como a la evidencia sobre la eficacia de estas vacunas

A(H1), A(H3), A(N1), A(N2), y las líneas B/Yamagata y B/Victoria

Consta de tres dosis de vacuna

1

2

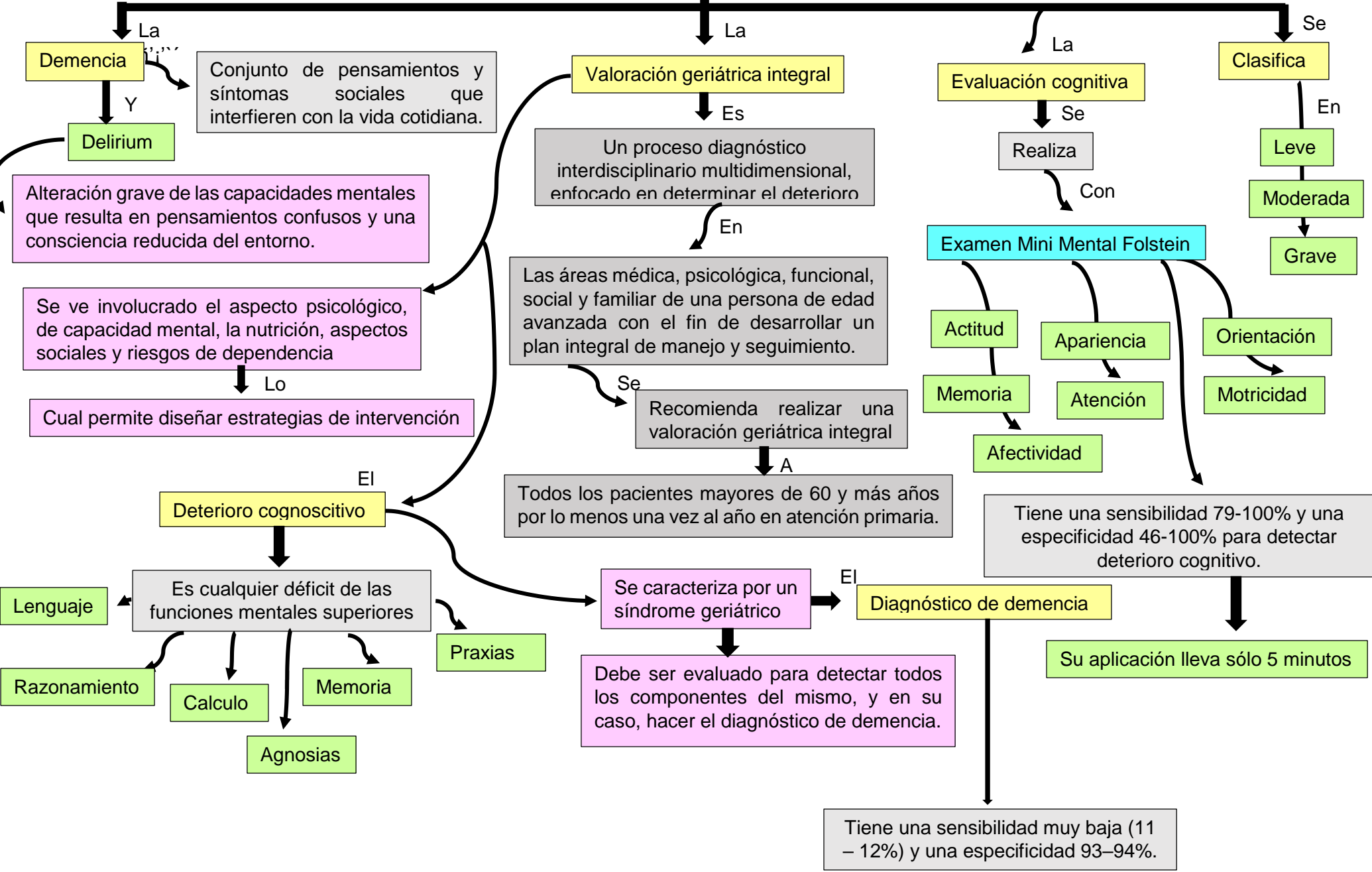
3

Se administra al momento en que se capta un individuo expuesto

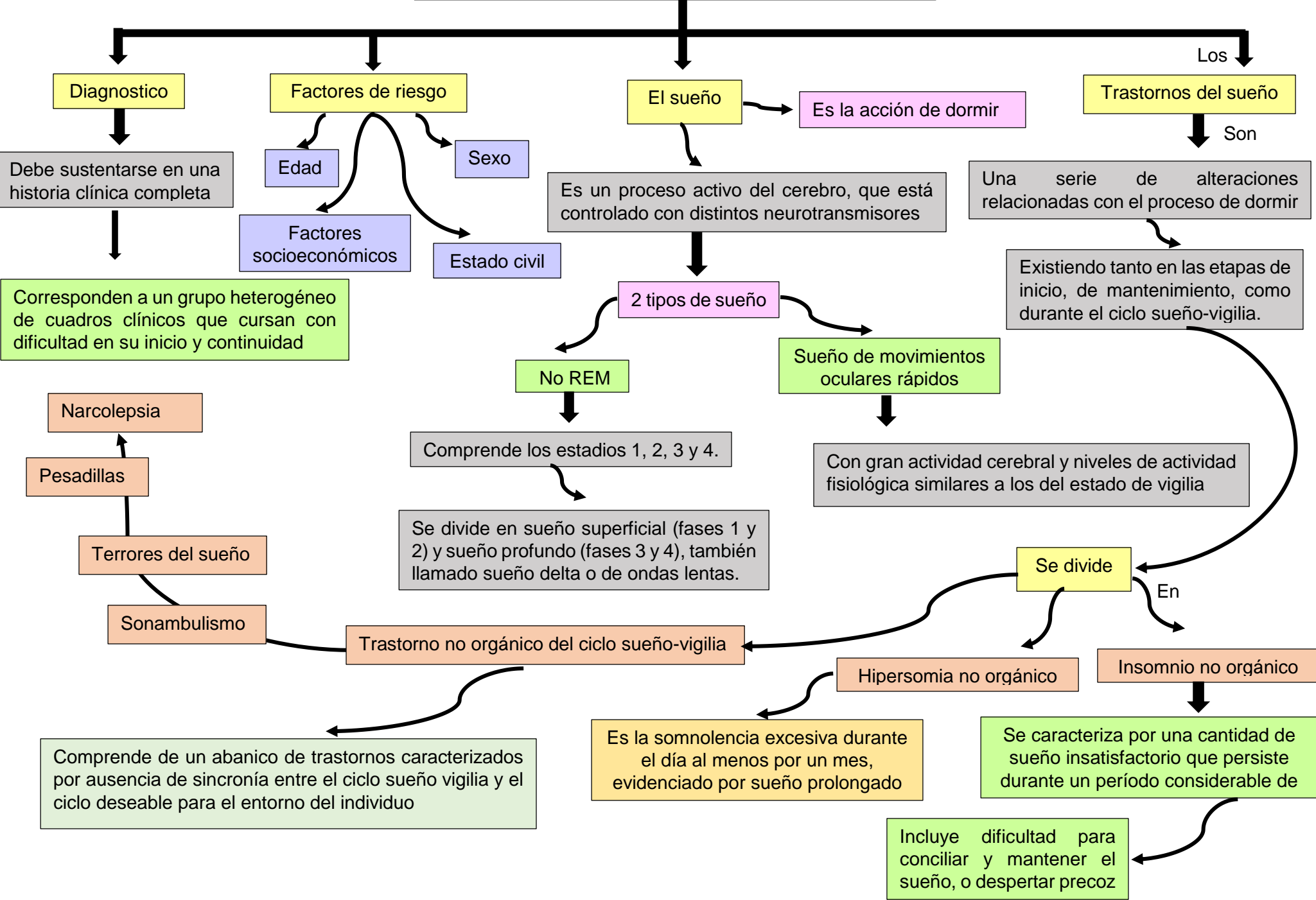
Al mes de la primera

Al año de la segunda

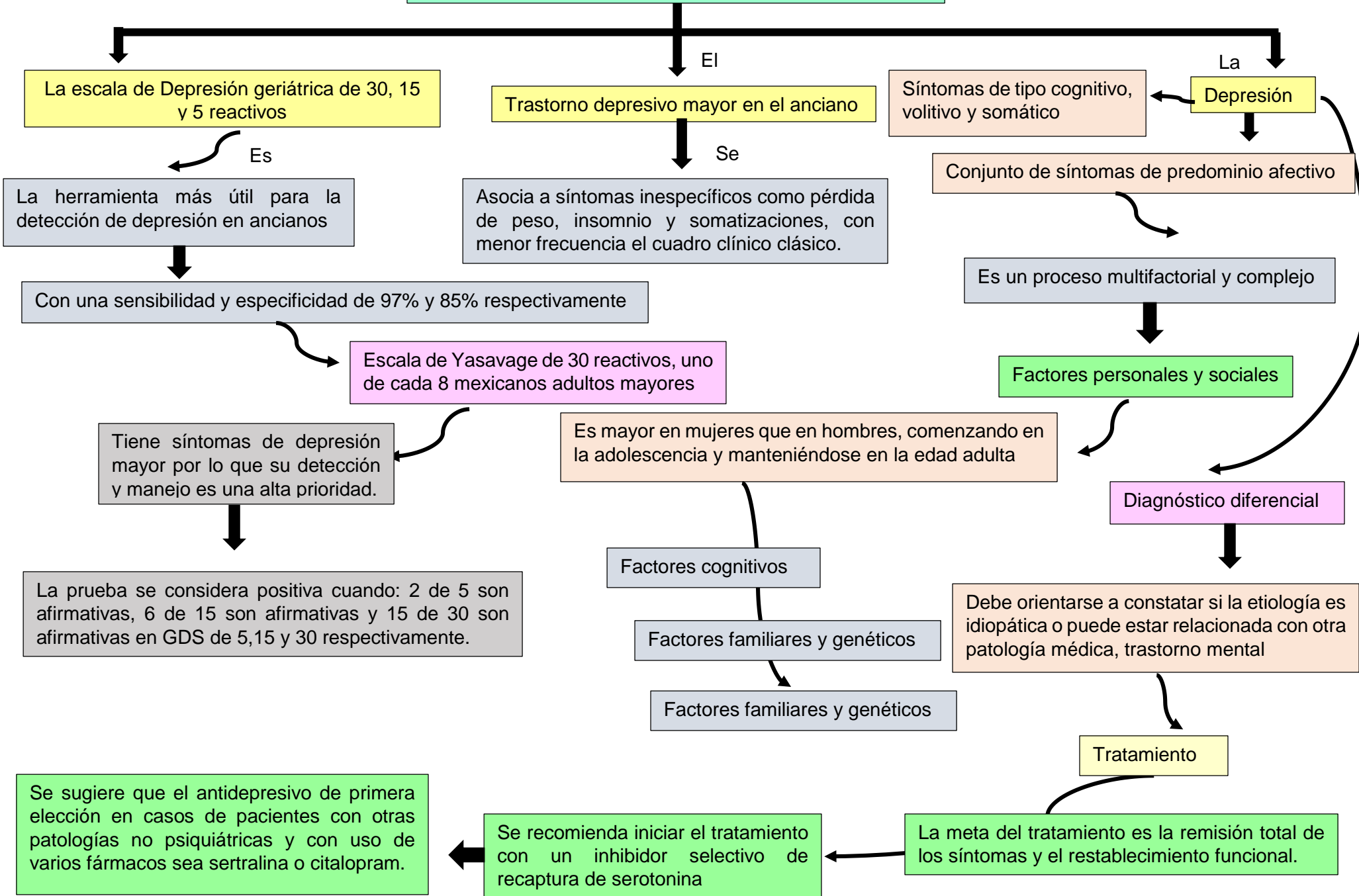
EVALUACIÓN MENTAL Y PSICOAFECTIVA



EVALUACIÓN DE TRASTORNOS DEL SUEÑO



EVALUACIÓN DE LA DEPRESIÓN



FUENTES DE INFORMACION

C; D´Hyver. (2014). Geriatría, Manual Moderno, 3ª edición, México.

F; Guillén Llera, M; Pérez, S; Petidier Torregrossa (2008). Síndromes y Cuidados en el Paciente Geriátrico, 2ª edición. ELSEVIER MASSON

Dr. Gregorio. (2011). Manual del residente en geriatría. Sociedad Española de Gerontología. Madrid, España.

GPC. (2018). Depresión. Recuperado de https://portal.guiasalud.es/wp-content/uploads/2018/12/GPC_534_Depresion_Adulto_Avaliat_compl.pdf

IMSS. (2013). Valoración Geronto-Geriátrica Integral en el Adulto Mayor Ambulatorio Recuperado de <https://www.imss.gob.mx/sites/all/statics/guiasclinicas/491GER.pdf>

GPC. Inmunizaciones. Recuperado de <http://evaluacion.ssm.gob.mx/pdf/gpc/grr/IMSS-029-08.pdf>

GPC. Trastornos del sueño. Recuperado de <https://www.imss.gob.mx/sites/all/statics/guiasclinicas/385GRR.pdf>