

UNIVERSIDAD DEL SURESTE

Licenciatura en Medicina Humana

Materia: Cardiología

Tema: dibujo del sistema de conducción eléctrica del corazón

Docente: Dr. Romeo Suarez Martinez

Alumna: Vanessa Estefanía Vázquez Calvo

Semestre y grupo: 5 B

Comitán de Domínguez, Chiapas a; 27 de

octubre 2021.

SISTEMA DE CONDUCCIÓN ELÉCTRICA DEL CORAZÓN

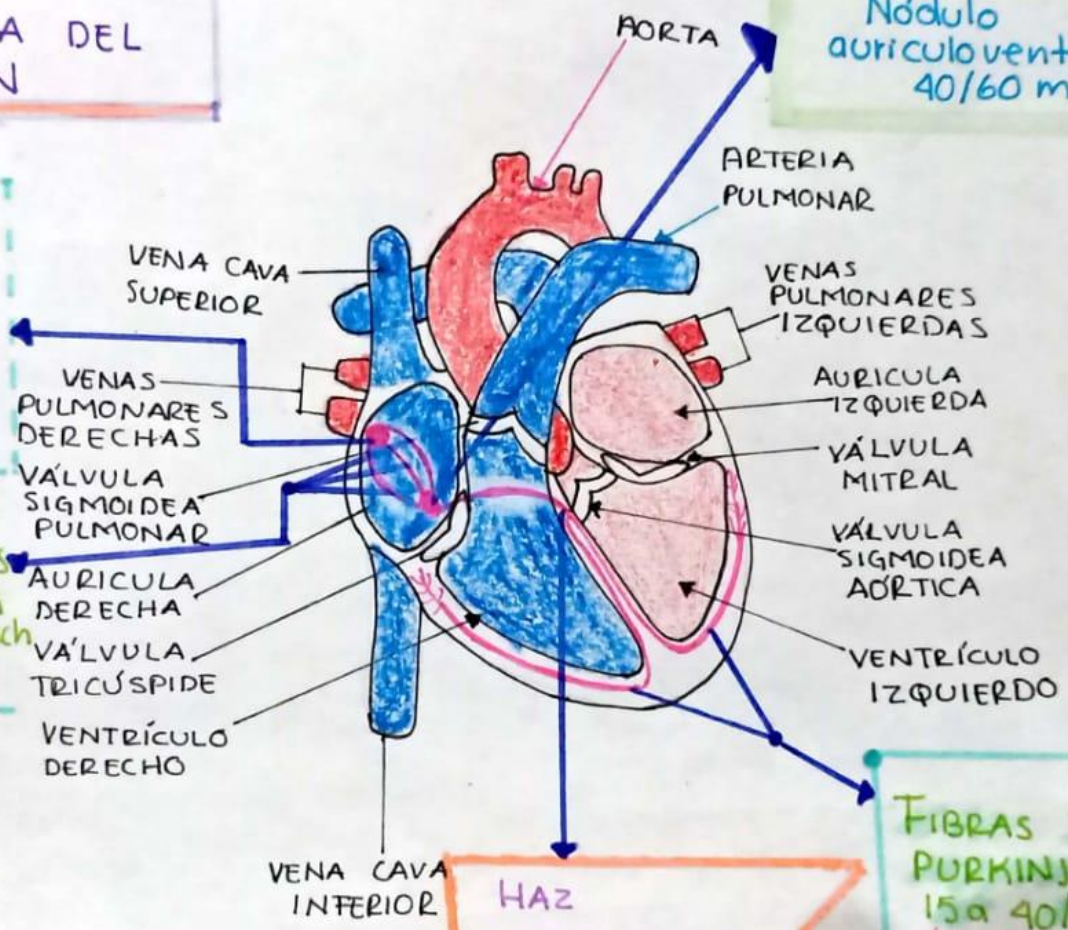
Nódulo sinusal
70 a 80/min
(Principal)
- Contracción de aurículas

VIAS INTERNODALES
A - Bachmann
M - Wenckebach
P - Thorel

Nódulo auriculoventricular
40/60 min

FIBRAS DE PURKINJE
15 a 40/min
(Ventriculos)

HAZ auriculoventricular



VENA CAVA SUPERIOR

VENAS PULMONARES DERECHAS

VÁLVULA SIGMOIDEA PULMONAR

AURICULA DERECHA

VÁLVULA TRICÚSPIDE

VENTRÍCULO DERECHO

VENA CAVA INFERIOR

AORTA

ARTERIA PULMONAR

VENAS PULMONARES IZQUIERDAS

AURICULA IZQUIERDA

VÁLVULA MITRAL

VÁLVULA SIGMOIDEA AÓRTICA

VENTRÍCULO IZQUIERDO