



**Nombre de alumnos:
Dulce Flor Hernández Diaz**

**Nombre del profesor:
Javier Gómez Galera**

**Nombre del trabajo:
Cuadros sinópticos y mapa conceptual**

**Materia:
Práctica clínica de enfermería I**

**Grado:
6to cuatrimestre**

Grupo: " A"

Pichucalco, Chiapas, a 20 de mayo 2021

DIALISIS

La diálisis es un tratamiento médico que se encarga de desempeñar la función de filtrar la sangre de unos riñones que han dejado de funcionar hasta que se curan o son sustituidos por riñones donados a través de un trasplante

FUNCIÓN

Realiza función de los riñones cuando están sanos.

procedimiento que elimina

productos de desecho

exceso de líquido de la sangre

TIEMPO DE VIDA

las causas cardiovasculares en conjunto y las infecciones son las causas de muerte más frecuentes

teniendo en cuenta datos generales

puede cifrarse la mortalidad de estos pacientes en el 14 %

que la supervivencia a los 5 años es cercana al 56%.

QUE CAUSA

Una caída repentina en la presión arterial durante la diálisis

CONSECUENCIAS

efectos secundarios a corto plazo, como síntomas gastrointestinales, musculares y neurológicos

Los pacientes también sufren a largo plazo ataques de apoplejía, daños al corazón e incluso la muerte.

riesgos

Presión arterial baja.

Calambres musculares.

picazón en la piel.

Problemas de sueño.

Anemia.

CUIDADOS

Evite golpear o cortar su acceso vascular.

Utilice su acceso exclusivamente para la hemodiálisis

No deje que nadie le tome la presión arterial, le saque sangre ni coloque una vía intravenosa

TIPOS

Hay dos tipos de diálisis

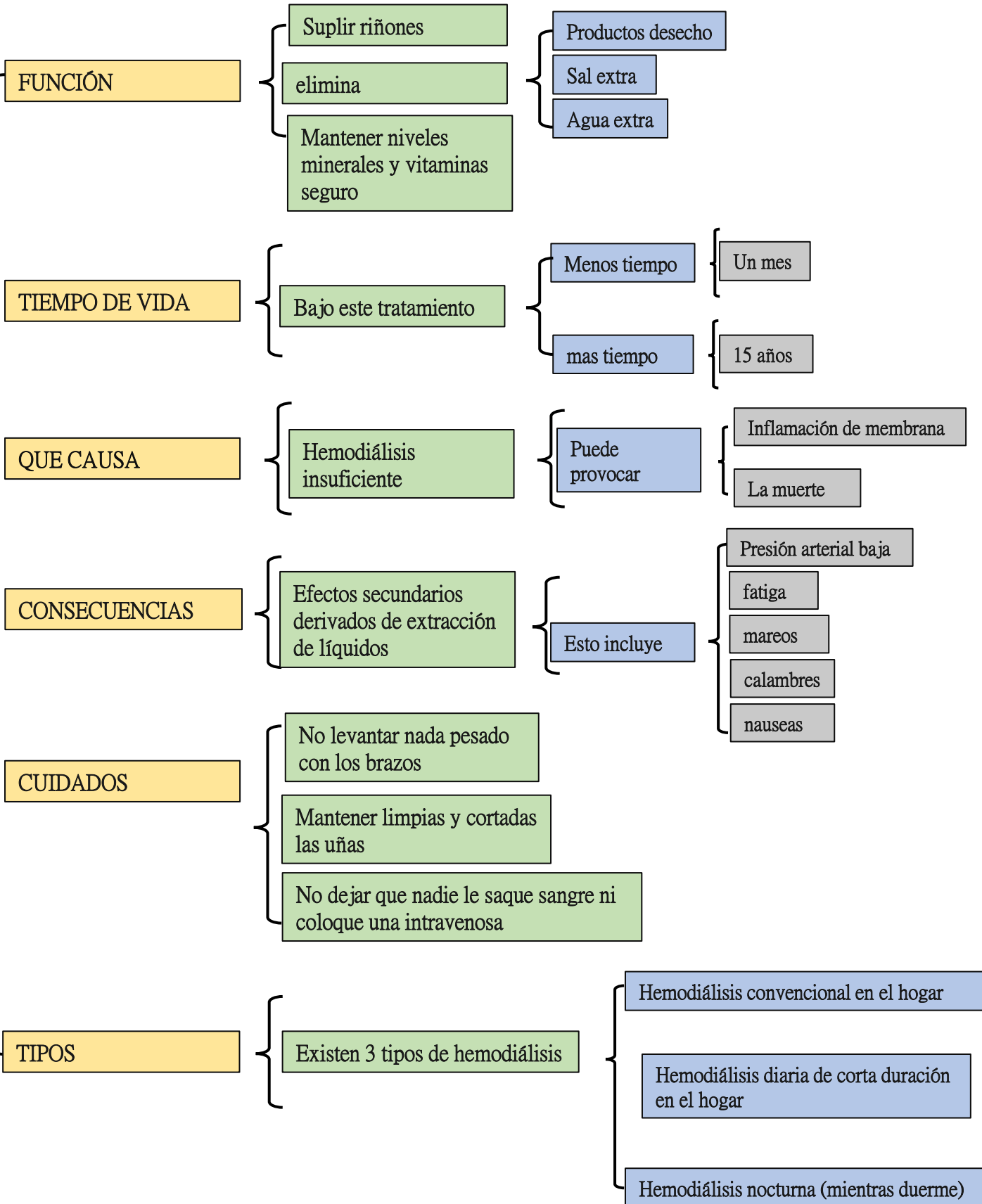
diálisis peritoneal continua ambulatoria

diálisis peritoneal cíclica continua

HEMODIALISIS

Tratamiento médico que consiste en eliminar artificialmente las sustancias nocivas o tóxicas de la sangre, especialmente las que quedan retenidas a causa de una insuficiencia renal, mediante un riñón artificial

HEMODIÁLISIS



hemoderivados

Proceso por el que se realiza una donación exclusiva de plaquetas, plasma o células, a partir de la recolección de sangre total, y en la que los elementos "sobrantes" son devueltos al donante durante la donación.

Tejido derivado de sangre

tipos

De plasma

celulas

Plaquetas

Tratamiento
contra

Anemias
graves

hemorragias

Intervenciones
quirúrgicas

posibles
reacciones

fiebre

escalofríos

malestar

infecciones

sarpullidos

control

Tensión
arterial

temperatura

Frecuencia
cardiaca

Si suceden

Detener
transfusiones

Tomar
vitaminas

Mantener
avisados