

UNIVERSIDAD DEL SURESTE

 UDS Mi Universidad

 @UDS_universidad

www.uds.mx

Mi Universidad

Tel. 01 800 837 86 68

Complicaciones del embarazo a temprana edad



Planteamiento del problema

- A nivel mundial se estima que existen 16 millones de adolescentes de 15 a 19 años y aproximadamente 1 millón de niñas < de 15 años dan a luz cada año. La tasa media de natalidad mundial entre las adolescentes de 15 a 19 años es de 49 por 1,000 adolescentes
- Según datos del Instituto Nacional de Geografía y Estadística (INEGI), en 2018 Coahuila, Guerrero y Chiapas obtuvieron las mayores tasas de embarazo adolescente, con 24.1, 23.1 y 22.6 nacimientos registrados por cada 100 mil mujeres entre 10 y 17 años de edad.

Pregunta de investigación

¿Cuáles son los factores de riesgo en adolescentes que presentan embarazos a temprana edad durante el período Febrero-Abril del 2021 en el centro comunitario de Villa las Rosas Chiapas?



Objetivo general

- Determinar las principales complicaciones en el embarazo adolescente entre 15 y 19 años del centro comunitario de Villa las Rosas, Chiapa

Objetivos específicos

- Factores adaptativos del embarazo
- Repercusiones para la madre y el bebé
- Determinar la prevalencia de embarazo en adolescentes en el grupo de estudio

Marco teórico

Embarazo adolescente:

- La OMS señala a el embarazo adolescente como una prioridad para la atención ya que repercute en la salud de la madre y el niño
- Algunos riesgos médicos relacionados a los embarazos adolescentes son: enfermedad hipertensiva, anemia, bajo peso al nacer, parto prematuro, en conjunto con la nutrición insuficiente, elevan las cifras de morbilidad y mortalidad maternas, y aumentan de dos a tres veces la mortalidad infantil

Factores adaptativos

- Factor de riesgo individual
- Factor de riesgo familiar
- Factor de riesgo social

Repercusiones para la madre adolescente

- Cuadro de mal nutrición
- Abortos espontáneos
- Partos prematuros

Repercusiones para el bebe

- Mayor riesgo de muerte intrauterina
- Bajo peso al nacer
- CIR
- Malformaciones
- Más incidencia de enfermedades cardiológicas

Epidemiología en embarazos adolescentes

- El porcentaje de hijos de madres adolescentes sobre el total de nacimientos. En 1958 era del 11,2%; en 1980 del 13,3%; en 1990 del 14,2%; en 1993 del 15%. Este último porcentaje se traduce en 120.000 nacidos vivos de mujeres menores de 20 años
- La fecundidad adolescente es más alta en países en desarrollo y entre clases sociales menos favorecidas
- En Latinoamérica, México ocupa el primer lugar en embarazos

Tipo y diseño de investigación

El tipo de investigación que utilizamos es cuantitativo, ya que nos basamos en datos estadísticos y numéricos.

El diseño de nuestra investigación es explicativa debido a que: Determinamos las causas de los fenómenos, Generamos un sentido de entendimiento y es sumamente estructurado.

Área de estudio

- Dicho proceso de investigación se llevará a cabo en el Hospital Básico Comunitario de la ciudad de Villa las Rosas Chiapas, con la finalidad de recaudar todos los datos necesarios que nos demuestren información verídica y de calidad para el desarrollo de este trabajo

Objetivo de estudio

- Factores de riesgo en adolescentes entre los 10 y 19 años que presentes un embarazo a muy temprana edad

Análisis y tabulación de datos

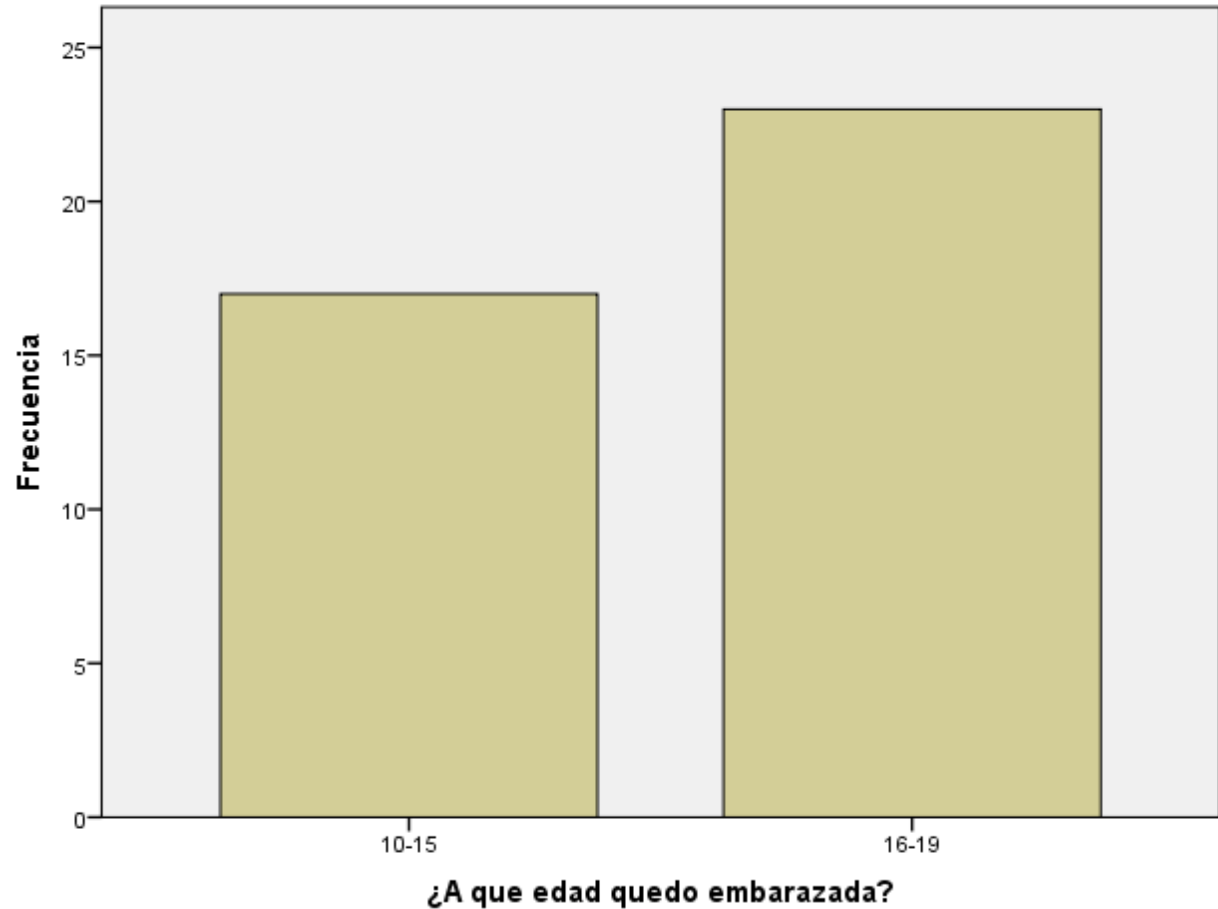
		¿Ha tenido un embarazo?			
		Frecuencia	Porcentaje	Porcentaje válido	Porcentaje acumulado
Válidos	si	40	100.0	100.0	100.0



De las encuestas realizadas nos percatamos que el 100% de las adolescentes si tuvieron un embarazo, lo que nos deja ver que muchas de estas jóvenes no tienen suficiente conocimiento de todos los problemas que conlleva al embarazarse a una temprana edad.

¿A qué edad quedo embarazada?					
		Frecuencia	Porcentaje	Porcentaje válido	Porcentaje acumulado
Válidos	10-15	17	42.5	42.5	42.5
	16-19	23	57.5	57.5	100.0
	Total	40	100.0	100.0	

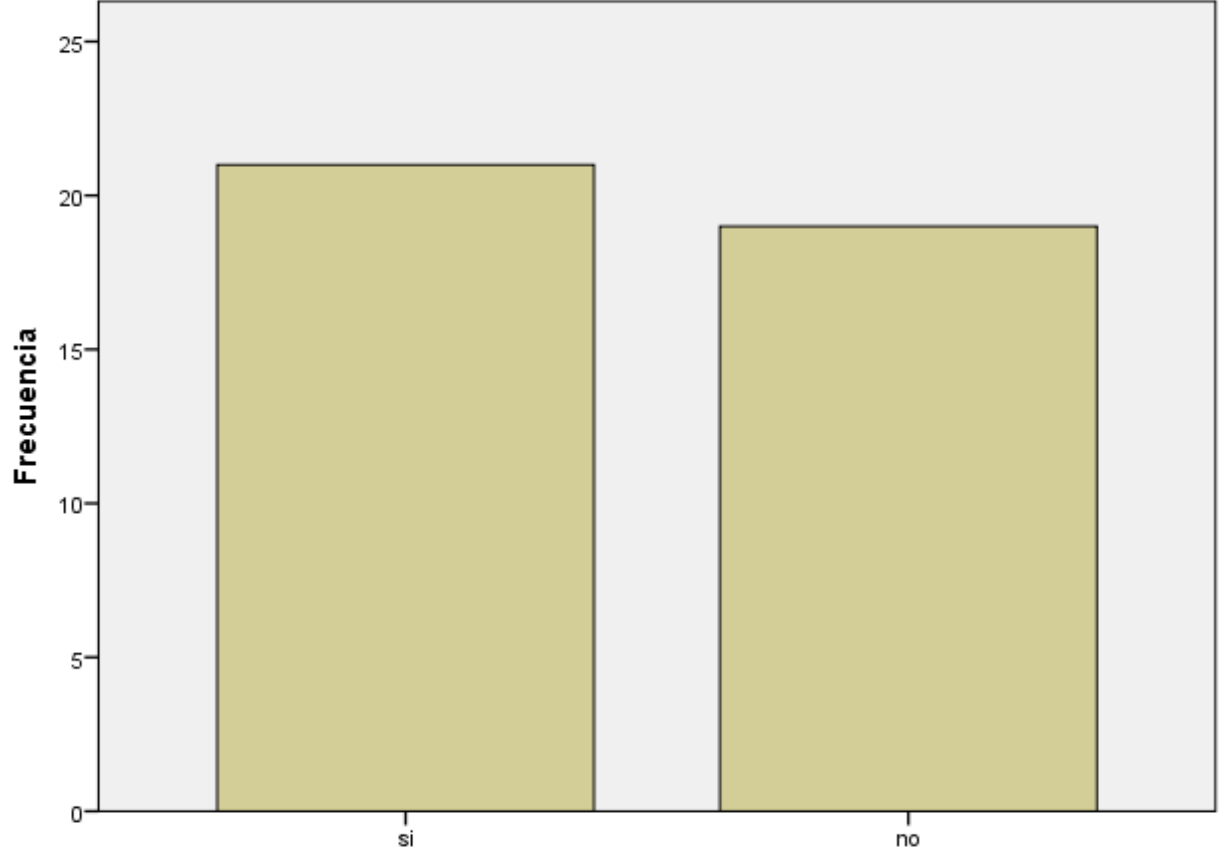
¿A que edad quedo embarazada?



El 57.5% de las encuestas realizadas nos percatamos que las adolescentes de 16-19 años son más propensas a quedar embarazadas, debido a que son más presionadas por la sociedad y por la falta de información y el uso incorrecto de los métodos anticonceptivos.

¿Cree usted que tuvo buena alimentación durante su embarazo?					
		Frecuencia	Porcentaje	Porcentaje válido	Porcentaje acumulado
Válidos	si	21	52.5	52.5	52.5
	no	19	47.5	47.5	100.0
	Total	40	100.0	100.0	

¿Cree usted que tuvo buena alimentación durante su embarazo?

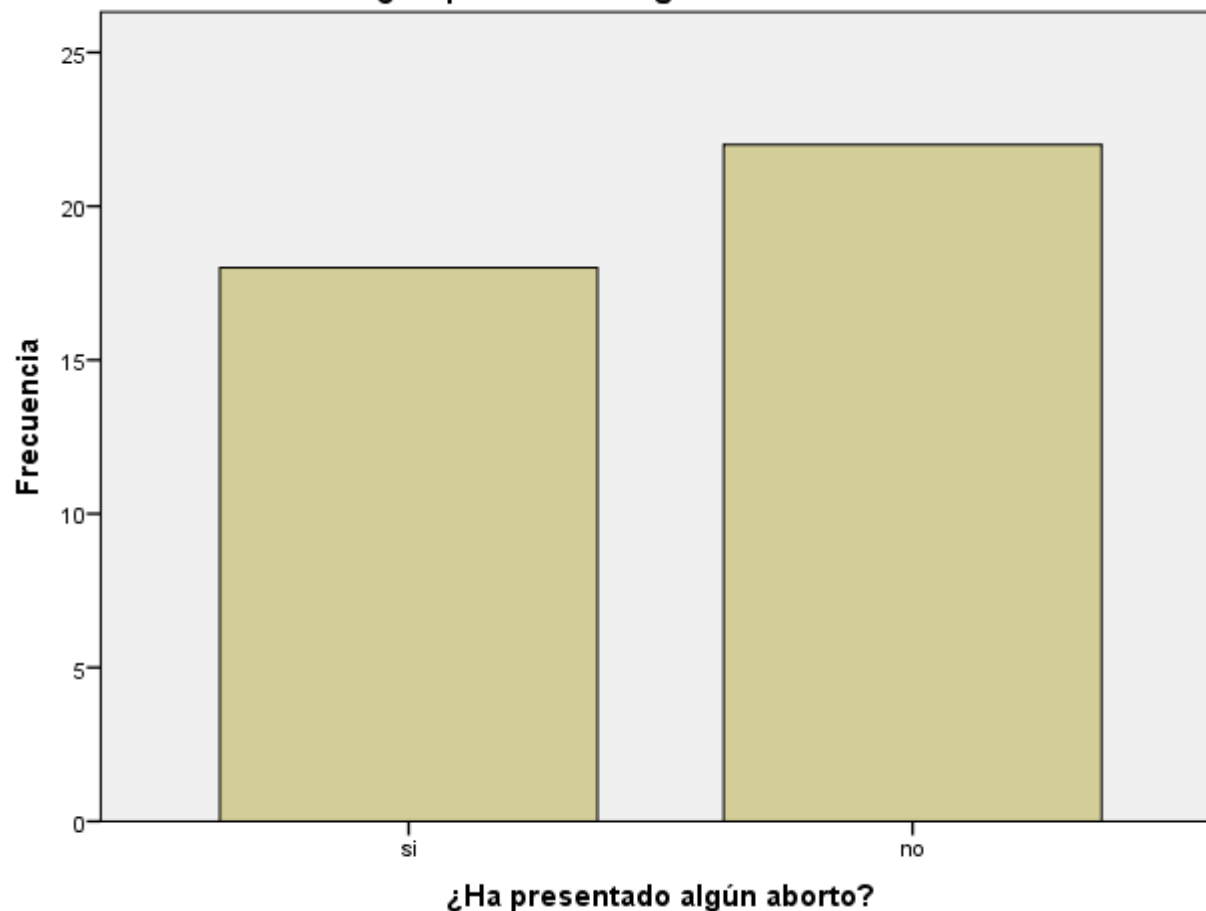


¿Cree usted que tuvo buena alimentación durante su embarazo?

El 47.5% de las adolescentes no llevaron una buena alimentación debido a la falta de recursos económicos

¿Ha presentado algún aborto?					
		Frecuencia	Porcentaje	Porcentaje válido	Porcentaje acumulado
Válidos	si	18	45.0	45.0	45.0
	no	22	55.0	55.0	100.0
	Total	40	100.0	100.0	

¿Ha presentado algún aborto?



El 45% de las adolescentes si presentaron un aborto por no tener una buena alimentación y un control prenatal.

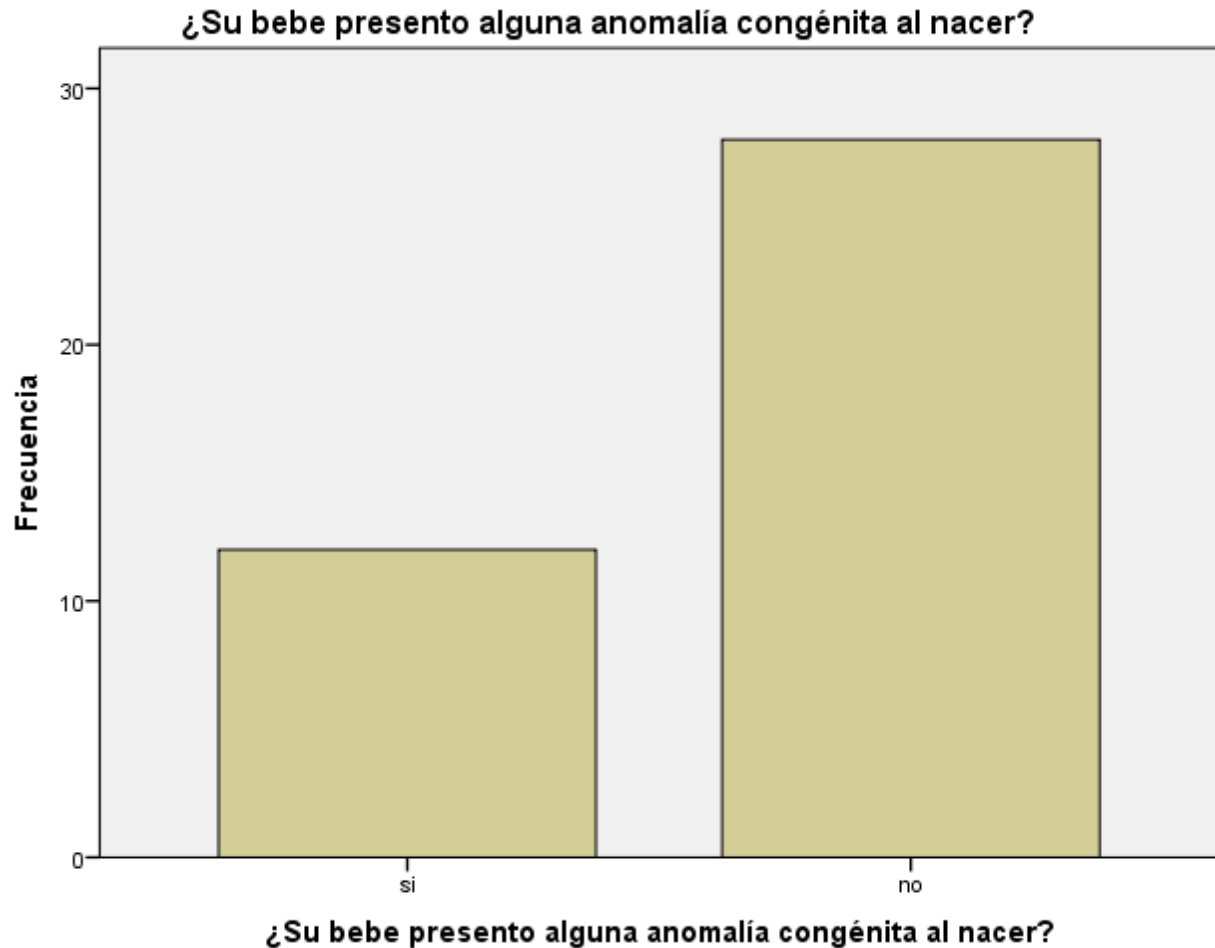
		¿Tuvo a su bebe antes de las 37 semanas?			
		Frecuencia	Porcentaje	Porcentaje válido	Porcentaje acumulado
Válidos	si	17	42.5	42.5	42.5
	no	23	57.5	57.5	100.0
	Total	40	100.0	100.0	

Las adolescentes que tuvieron a sus bebes antes de las 37 semanas fue un 42.5%, esto ocurre debido a que la madre tenga alguna patología.



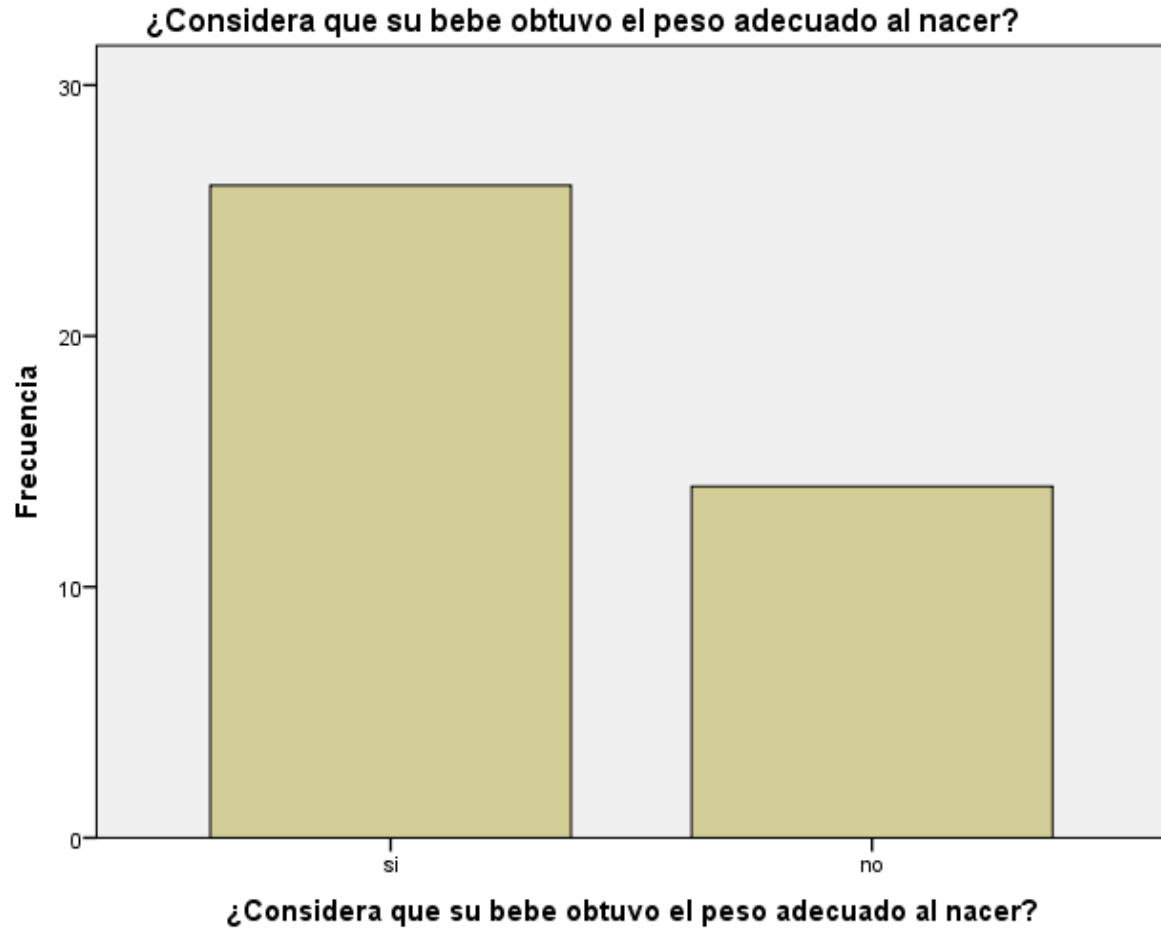
Sabemos que para un recién nacido de una madre adolescente tiene altas probabilidades de presentar una anomalía congénita debido que algunas no consumen vitaminas durante su embarazo, o algunos de su progenitores presenta alguna anomalía, etc. Es por ello que se obtuvieron los siguientes resultados el 30% respondió que sí y el 70% respondió que no.

¿Su bebe presento alguna anomalía congénita al nacer?					
		Frecuencia	Porcentaje	Porcentaje válido	Porcentaje acumulado
Válidos	si	12	30.0	30.0	30.0
	no	28	70.0	70.0	100.0
	Total	40	100.0	100.0	



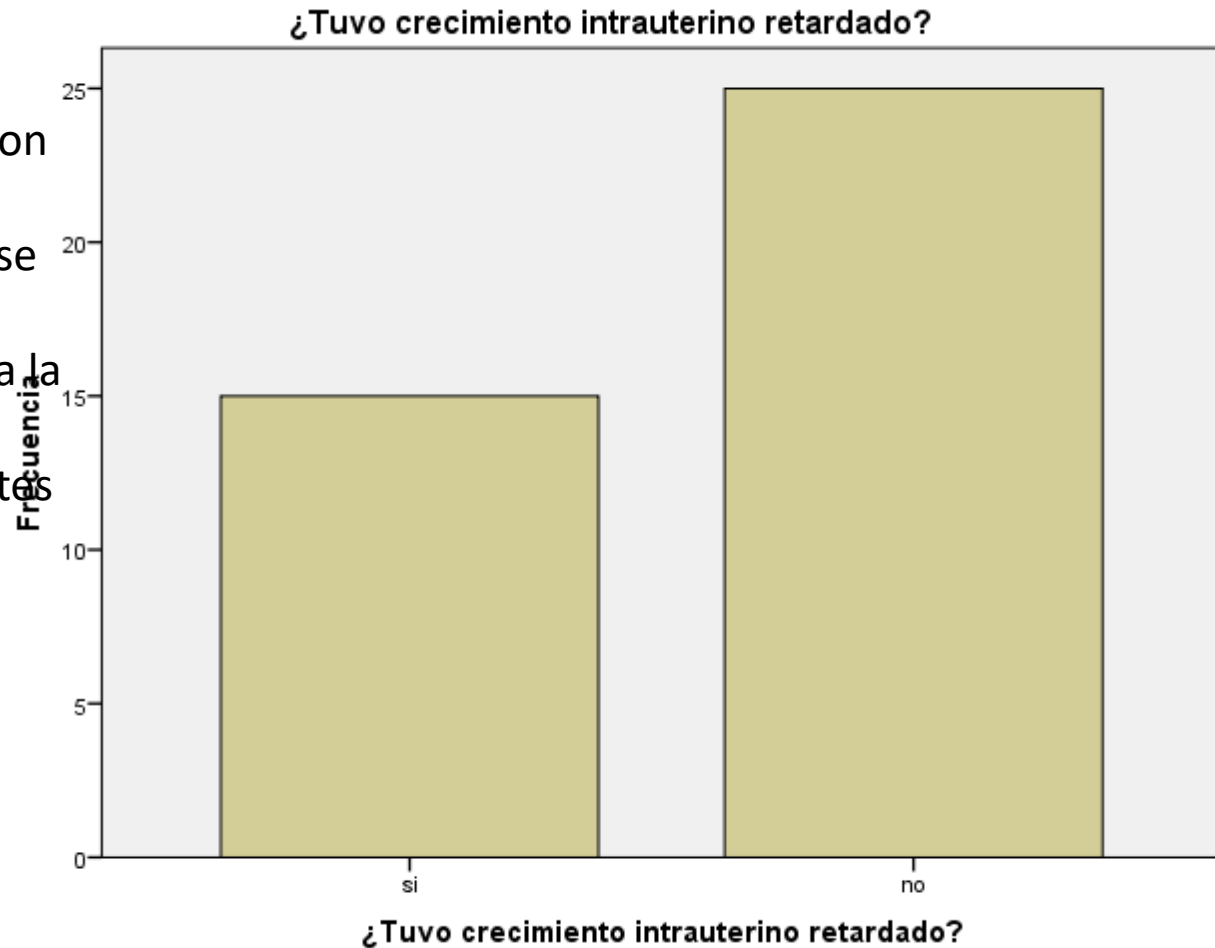
		¿Considera que su bebe obtuvo el peso adecuado al nacer?			
		Frecuencia	Porcentaje	Porcentaje válido	Porcentaje acumulado
Válidos	si	26	65.0	65.0	65.0
	no	14	35.0	35.0	100.0
	Total	40	100.0	100.0	

El 35% respondieron que su bebé no obtuvo el peso adecuado, debido a no consumir los suficientes nutrientes.



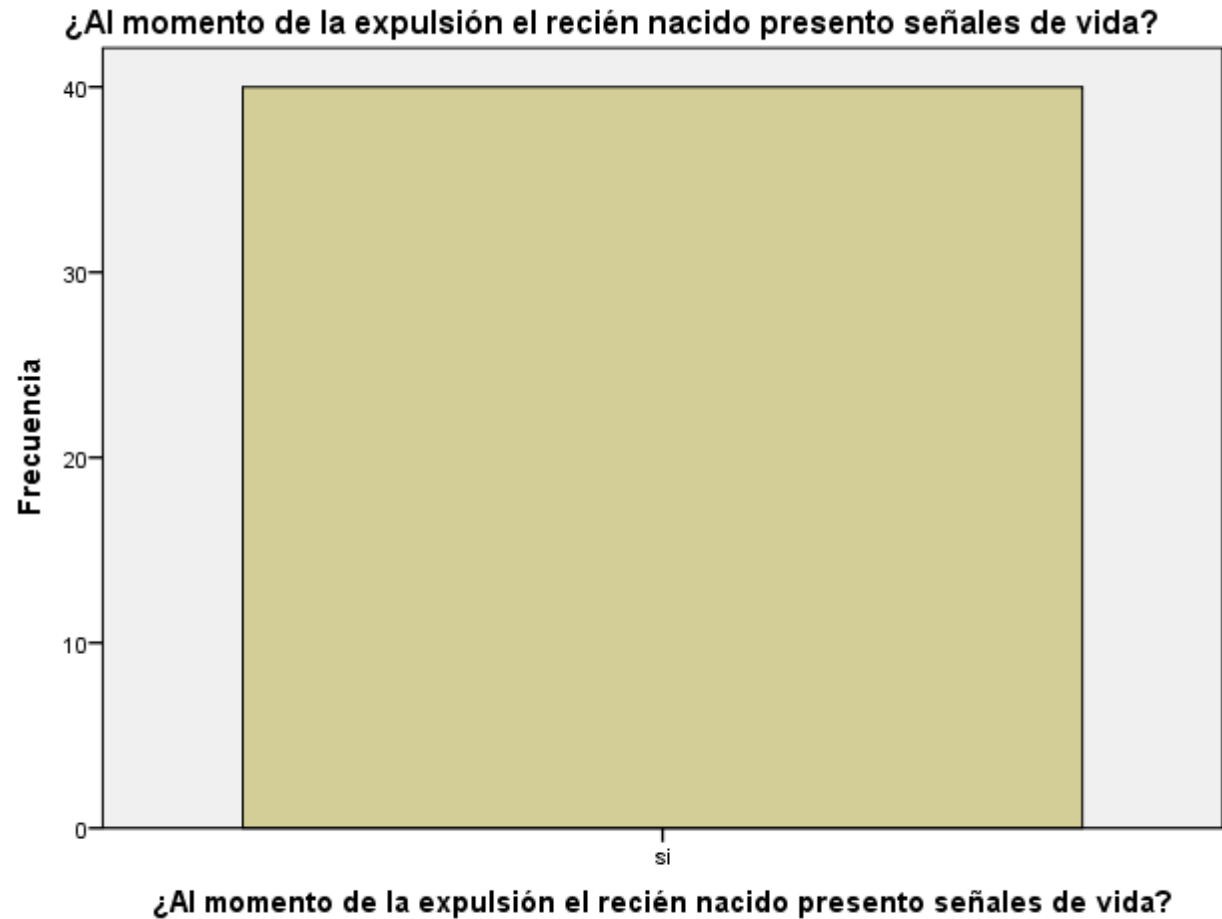
		¿Tuvo crecimiento intrauterino retardado?			
		Frecuencia	Porcentaje	Porcentaje válido	Porcentaje acumulado
Válidos	si	15	37.5	37.5	37.5
	no	25	62.5	62.5	100.0
	Total	40	100.0	100.0	

El 37.5% de las adolescentes presentaron CIR, esto debido a que algunas optan por fajarse para disimular su embarazo y por miedo a la sociedad, mientras el 62.5% de las adolescentes no presentaron este problema.



		¿Al momento de la expulsión el recién nacido presentó señales de vida?			
		Frecuencia	Porcentaje	Porcentaje válido	Porcentaje acumulado
Válidos	si	40	100.0	100.0	100.0

Las madres adolescentes encuestadas el 100% respondió que en la expulsión el recién nacido si presentó señales de vida ya que si obtuvo un buen tono muscular, lloro y respiro.



Conclusión

- El embarazo en la adolescencia establece un problema vigente y en ascenso con serias afecciones sobre la salud y la calidad de vida de este grupo poblacional. El impacto del embarazo en la adolescencia es psicosocial y se traduce en deserción escolar, mayor número de hijos, desempleo, fracaso en la relación con la pareja, carencia de madurez para atender y educar adecuadamente al hijo, imposibilidad de proporcionarle un hogar seguro, estable, emocional y económicamente
- El embarazo precoz es aquel que sucede en chicas mal informadas, o que simplemente no miden las consecuencias de lo que pueda ocurrir después del acto sexual sino se cuidan mediante los métodos respectivos.

Sugerencias

- Se debe facilitar información acerca de los derechos y las opciones que tienen los adolescentes, incluida la educación sexual.
- Se debe impartir la educación sexual para ayudar a prevenir el embarazo no intencional.
- Difundir la importancia de la atención prenatal en el embarazo tanto adolescente como adulto, ya que en muchas ocasiones solo se acude a atención cuando se presenta alguna complicación
- Fortalecer los programas de planificación familiar tanto para adolescentes como adultos.
- Los padres deben proporcionar la confianza y acercamiento con los hijos para que juntos busquen asesoría e información adecuada sobre el tema

