

Nombre de alumnos: Marisol Castro Argueta.

Nombre del profesor: Mahonrry de Jesús Ruiz Guillen.

Nombre del trabajo: Super nota.

Materia: Patología del adulto.

Grado: 6to.

Grupo: "A"

ALTERACIONES MUSCULOESQUELETICAS

LESIONES ARTICULARES

Son la parte más débil del sistema esquelético y los sitios frecuentes de lesiones debidas a sobrecarga mecánica, o estiramiento o torsión forzados. Las lesiones pueden incluir daño de los tendones



LESIONES

Las lesiones pueden prevenirse mediante el entrenamiento adecuado, el empleo de equipo de seguridad y la limitación del nivel de competencia según las habilidades y el tamaño del niño o del adolescente, en lugar de por la edad cronológica.



ATROFIA MUSCULAR

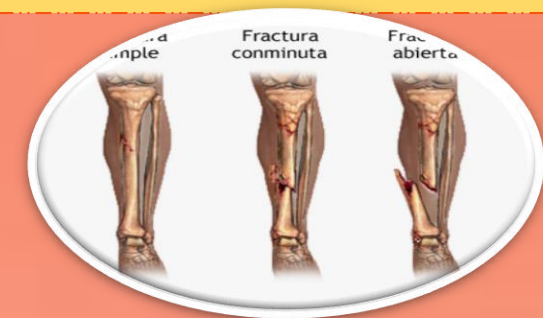
El mantenimiento de la fuerza muscular requiere movimientos relativamente frecuentes contra resistencia. La reducción en su aplicación provoca atrofia muscular que se caracteriza por una reducción del diámetro de las fibras musculares por pérdida de los filamentos proteínicos



Es una lesión de los músculos, tendones, ligamentos, nervios, articulaciones, cartílagos, huesos o vasos sanguíneos de los brazos, las piernas, la cabeza, el cuello o la espalda que se produce o se agrava por tareas laborales como levantar, empujar

FRACTURAS

Las fracturas, o discontinuidad del hueso, son el tipo más común de lesión ósea¹⁸. El hueso normal puede soportar fuerzas de compresión y cizallamiento considerables, y en menor grado, fuerzas de tensión.



PROBLEMAS LOCOMOTORES

OSTEOPOROSIS

Disminución de masa ósea debido a una falta de matriz extracelular de colágeno sobre la cual pueda acumularse el fosfato cálcico. Es un proceso natural durante el envejecimiento. Puede verse agravado por cambios hormonales, como los que se producen durante la menopausia.



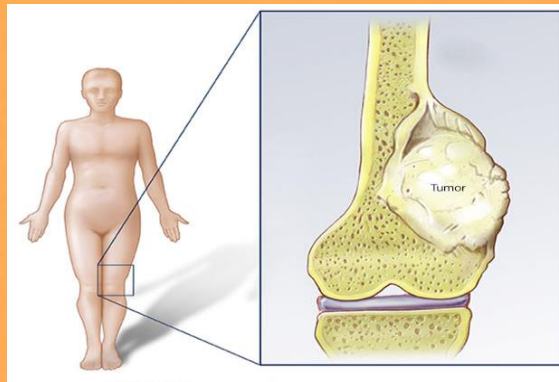
ESGUINCE

Un esguince o torcedura es una lesión de los ligamentos que unen dos huesos que forman una articulación. Estos ligamentos están formados por fibras muy resistentes, pero cuando se fuerzan hasta el límite o realizan un movimiento muy brusco y excesivo, se rompen o se estiran en exceso, la articulación duele y se inflama.



TUMORES ÓSEOS

- Tumores primarios o primitivos: nacen y se desarrollan en los huesos. Desde el propio hueso las células tumorales se desarrollan pueden dividirse en formas benignas y malignas
- Tumores secundarios: son tumores metastasicos, ya que el tumor no nace en el hueso sino en otros puntos alejados del hueso, especialmente en vísceras. Así, las células malignas procedentes de tumores de otros órganos como la mama, el pulmón o la próstata llegan luego al hueso fundamentalmente por vía hemática.
- Pseudotumores: son aquellas que se comportan como tumores aunque no lo son (algunas displasias, hemartros...) y requieren un tratamiento como el de los tumores benignos. Son habitualmente lesiones benignas.



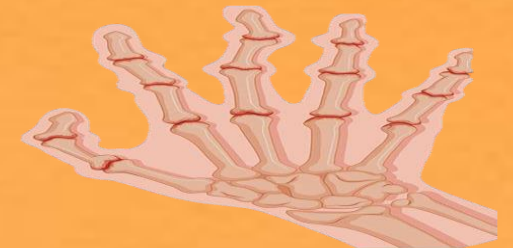
RAQUITISMO INFANTIL

Escaso crecimiento de los huesos debido a la falta de calcificación a consecuencia de la escasez de vitamina D en la dieta. Agregar vitamina D o calcio a la dieta en general corrige los problemas óseos asociados con el raquitismo.



ARTRITIS REUMATOIDE

La artritis reumatoide es un trastorno inflamatorio crónico que puede afectar no solo tus articulaciones. En algunas personas, el trastorno también puede dañar una gran variedad de sistemas el cuerpo, como la piel, los ojos, los pulmones, el corazón y los vasos sanguíneos.



PATOLOGIA TRAUMATICA DEL APARATO LOCOMOTOR

ESGUINCE

Un esguince o torcedura es una lesión de los ligamentos que unen dos huesos que forman una articulación. Estos ligamentos están formados por fibras muy resistentes, pero cuando se fuerzan hasta el límite o realizan un movimiento muy brusco y excesivo, se rompen o se estiran en exceso, la articulación duele y se inflama.



DESGARRO

Un desgarro muscular o tirón muscular es una ruptura parcial o completa de las fibras musculares a causa de un fuerte impacto. Etiología: Deportes (mala circulación sanguínea durante el ejercicio, mala preparación previa, sedentarismo, desnutrición, enfermedades como la DM).



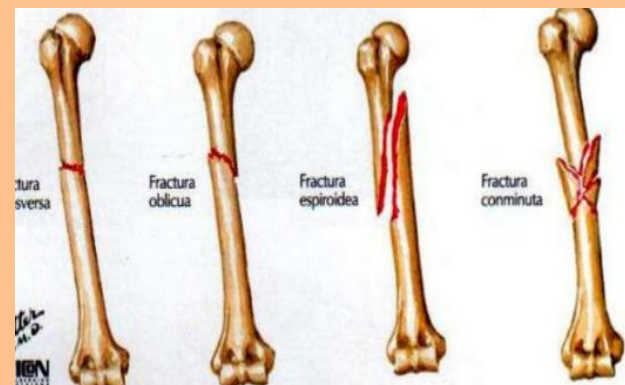
LUXACIÓN

Los ligamentos y la cápsula articular se ven gravemente lesionados, produciéndose una completa falta de congruencia articular. Pueden ser agudas, recaída de luxaciones anteriores o crónicas. Mencionar, además, las lesiones de los meniscos de aquellas articulaciones donde se hallan y las patologías ligamentosas intraarticulares



FRACTURAS DE LOS MIEMBROS SUPERIORES

- Fracturas de hombro La clavícula es el único hueso que conecta el tronco a la cintura escapular, contribuyendo así a la estabilidad de la misma y de todo el miembro superior y también influye decisivamente en la movilidad
- Fracturas de escápula Son poco frecuentes, representando el 3-5% de todas las fracturas de hombro y suele estar asociada la mitad de las ocasiones con fractura también de la primera costilla
- Fracturas de la diáfisis humeral Se puede producir la fractura por mecanismo directo, que da lugar a fractura transversa o conminuta o por mecanismo indirecto de flexión o torsión que produce las fracturas oblicuas o espiroideas, respectivamente.



FRACTURAS DE LOS MIEMBROS INFERIORES

- Fractura de pelvis La incidencia de las lesiones pélvicas ha aumentado en los últimos años ante la mayor violencia de los traumatismos: accidentes automovilísticos, precipitaciones desde grandes alturas, etc
- Fractura de cadera Pueden ser subcapitulos, transcervicales y basicervicales; con la principal complicación de la necrosis de la cabeza femoral y la sempiterna

REFERENCIA

UDS. 2022. Antología de Patología del Adulto. Utilizada 09 de Julio. 2021. PDF. Unidad3.

<file:///C:/Users/lizeth/Desktop/6to%20cuatri%20enfermeria/patologia%20del%20adulto.pdf>