



Nombre de alumno: Esmeralda Méndez López

Nombre del profesor: Mahonrry de Jesús
Ruiz Guillen

Nombre del trabajo: Super nota de la
Unidad III

Materia: Patología del Adulto

Grado: 6

Grupo: A

PASIÓN POR EDUCAR

Alteración músculo esquelética

Los trastornos musculoesqueléticos se refieren a cualquier tipo de lesión, daño o trastorno de las articulaciones u otros tejidos de las extremidades superiores o inferiores.



Muchas de las fuerzas que ocasionan lesiones del sistema musculoesquelético son características de condiciones ambientales, actividades o grupos de edad particulares

Los trastornos musculoesqueléticos o TME como ya mencionado son lesiones y trastornos que afectan al sistema de movimiento o musculoesquelético del cuerpo humano

Músculos, tendones, ligamentos, nervios, discos, vasos sanguíneos, etc.)

Articulaciones (artrosis, artritis reumatoide, artritis psoriásica, gota, espondilitis anquilosante);

Huesos (osteoporosis, osteopenia y fracturas debidas a la fragilidad ósea, fracturas traumáticas);

Músculos (sarcopenia);

La columna vertebral (dolor de espalda y de cuello);

Varios sistemas o regiones del cuerpo (dolor regional o generalizado y enfermedades inflamatorias, entre ellas los trastornos del tejido conectivo o la vasculitis, que tienen manifestaciones musculoesqueléticas, como el lupus eritematoso sistémico).

Pueden afectar a:



Lesiones de tejidos blandos

La mayoría de las lesiones esqueléticas se acompaña de lesiones de tejidos blandos (músculos, tendones o ligamentos). Estas lesiones incluyen contusiones, hematomas y laceraciones. Se discuten aquí debido a su relación con las lesiones musculoesqueléticas.

Distrofia muscular

Es un término aplicado a varios trastornos genéticos que producen

deterioro progresivo de los músculos esqueléticos por hipertrofia, atrofia y necrosis de células musculares. Son principalmente enfermedades del tejido muscular y probablemente no afecten al sistema nervioso.

Conforme el músculo se necrosa, la grasa y el tejido conectivo sustituyen a las fibras nerviosas, lo cual aumenta el tamaño muscular y provoca debilidad. El aumento del tamaño muscular resultado de la infiltración de tejido conectivo se llama pseudohipertrofia

Problemas locomotores

Se puede definir al aparato locomotor como un conjunto de sistemas que permiten y dan la habilidad del movimiento al cuerpo de los humanos, y de cualquier ser vivo, así como presentan cualidades de protección para los órganos y el cuerpo en sí

El aparato locomotor está compuesto por varios sistemas, como por ejemplo el de los músculos, y el de los huesos que son los principales, y debido a esto también se le puede reconocer como el sistema musculoesquelético, aunque también se pueden presentar en él otros sistemas como el arterial y venoso, y el nervioso

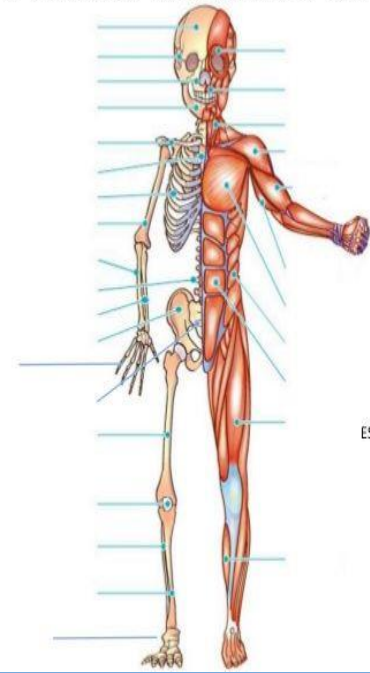
APARATO LOCOMOTOR

HUESOS

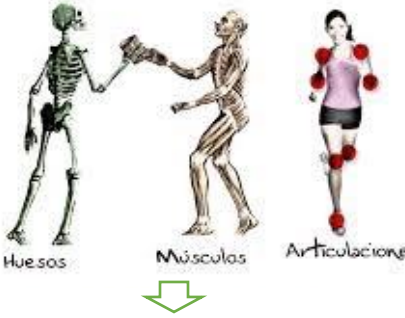
- RÓTULA
- FALANGES DE LOS PIES
- PERONÉ
- TIBIA
- COSTILLAS
- COLUMNA VERTEBRAL
- HÚMERO
- FEMUR
- SACRO
- ESTERNON
- CLAVÍCULA
- MAXILAR SUPERIOR
- MAXILAR INFERIOR
- FRONTAL
- CÚBITO
- RADIO
- FALANGES DE LA MANO
- TEMPORAL
- PELVIS

MÚSCULOS

- TRICEPS
- BICEPS
- CUÁDRICEPS
- ABDOMINALES
- BUCINADOR
- PECTORALES
- GEMELOS
- INTERCOSTALES
- DELTOIDES
- ESTERNOCLEIDOMASTOIDEO



APARATO LOCOMOTOR



Los problemas locomotores más comunes están relacionados con valgus/varus, dedos torcidos, problemas de la columna vertebral, patas torcidas, degeneración o infección de la cabeza del fémur u otras osteítis, y problemas de tendones.

Fiebre reumática Artrosis

La artrosis provoca el deterioro del cartílago articular provocando que los huesos se vayan desgastando y aparezca el dolor. A medida que el cartílago va desapareciendo, el hueso reacciona y crece por los lados (osteofitos) produciendo la deformación de la articulación

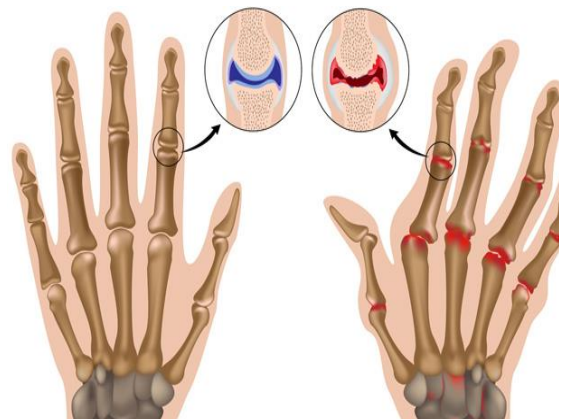
La artrosis es una enfermedad crónica que afecta a las articulaciones. Normalmente, está localizada en las manos, las rodillas, la cadera o la columna vertebral

Causas: no se conocen con exactitud las causas que producen la artrosis, pero existen algunos factores de riesgo asociados a su aparición

Edad: aumenta de forma exponencial a partir de los 50 años.
Sexo: afecta sobre todo a mujeres mayores de 50-55 años.
Genética: puede ser también una enfermedad hereditaria.

Artritis reumatoide

Es un trastorno inflamatorio crónico que puede afectar no solo las articulaciones. En algunas personas, el trastorno también puede dañar una gran variedad de sistemas el cuerpo, como la piel, los ojos, los pulmones, el corazón y los vasos sanguíneos



Patología traumática del aparato locomotor

El aparato locomotor puede sufrir distintas lesiones debidas a impactos, caídas, accidentes, en la práctica de la actividad física, entre otras causas. Veremos la afectación de estas lesiones en las estructuras anatómicas.

Lesiones por traumatismos mecánicos en el aparato locomotor.

- **Periostitis traumática**
- **Fracturas**
- **Esguinces**
- **Luxaciones**
- **Contracturas**
- **Desgarros musculares**
- **Tendinitis**



En la actualidad, están aumentando de forma exponencial la práctica deportiva habitual como el running, fitness, etc. Esto tiene numerosos beneficios para la salud, pero también provoca un aumento de lesiones o problemas en el aparato locomotor (músculos, huesos, tendones, ligamentos...), ya que entre otros factores ha aumentado el número de personas que realizan ejercicio o algún deporte de forma habitual. Además, hay un gran número de personas que por su trabajo tienen que realizar esfuerzos continuados y pueden ser más propensos a padecer alguna lesión de este tipo. Son muy frecuentes también los traumatismos directos asociados a inflamación y dolor como golpes, contusiones, esguinces, hematomas... sobre todo en grupos de población como niños, en actividades extraescolares o deportes y en personas de la tercera edad donde además es más frecuente el dolor articular y son más sensibles a la medicación.

LESIONES DEL APARATO LOCOMOTOR

