



**PASIÓN POR EDUCAR**

**Nombre del alumno: Karla Paulina López Santis**

**Nombre del profesor: Daniela Monserrat Méndez Guillen**

**Nombre del trabajo: Super nota "DIETOTERAPIA"**

**Materia: Nutrición clínica**

**Grado: 3ro**

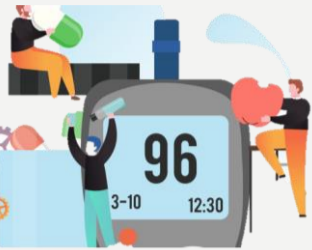
**Grupo: B**

**Comitán de Domínguez Chiapas 29 julio 2021**

# DIETOTERAPIA

## DIABETES

Enfermedad crónica degenerativa



Norma Oficial Mexicana NOM-015-SSA2-1994

Se establece el diagnóstico de diabetes.



- \*Prevención
- \*Mejorar su control
- \*Tratamiento
- \*Pronóstico

## OBESIDAD



Sobrepeso

Obesidad tipo I

3 grupos

Obesidad tipo II

Acumulación anormal o excesiva de grasa en el cuerpo que se corresponde con un aumento de peso corporal.

Obesidad tipo III

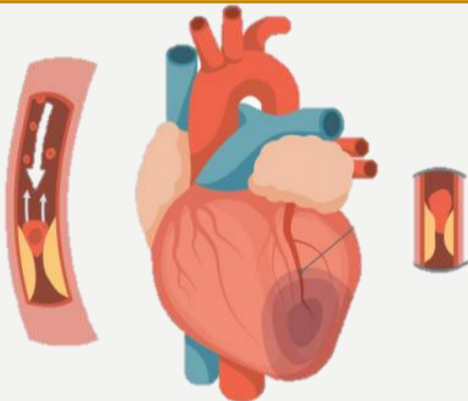
La OMS establece que un IMC igual o superior a 25 kg/m<sup>2</sup> expresa sobrepeso y que cuando es igual o superior a 30 kg/m<sup>2</sup> determina obesidad.

$$\text{P} \div \text{A}^2 = \text{IMC}$$

peso ÷ altura<sup>2</sup> = IMC

## ENFERMEDADES CARDIOVASCULARES

La obesidad es la principal causa de hipertensión arterial (HTA).



Estarían involucrados

En su génesis factores genéticos, hormonales, metabólicos, como la resistencia insulínica, niveles aumentados de aldosterona y posiblemente niveles elevados de leptina.

## DIETAS HOSPITALARIAS

El resultado es la llamada dieta terapéutica o, también, régimen dietético.

Se llama dietoterapia a la parte de la dietética que estudia las dietas terapéuticas.

Dietas líquidas



Dieta hipercalórica.



Dieta hiperproteica.



Dieta hipocalórica.



Dieta Hipoproteica.

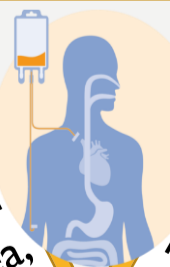


Dieta Hiposódica.



## NUTRICIÓN ENTERAL Y PARENTERAL.

**ENTERAL:** Los alimentos empleados para la NE deben presentarse en forma líquida, homogénea, sin grumos, y con un grado de viscosidad.



Alimentos especiales para NE. Son productos en polvo o en estado líquido. La mayoría se presentan con una proporción de glúcidos, proteínas y lípidos.

Algunos pacientes pueden ingerir la NE per os (por boca), pero la mayoría deben hacerlo a través de una sonda de alimentación.

