



Nombre del alumno:

Cesar Eduardo luna culebro

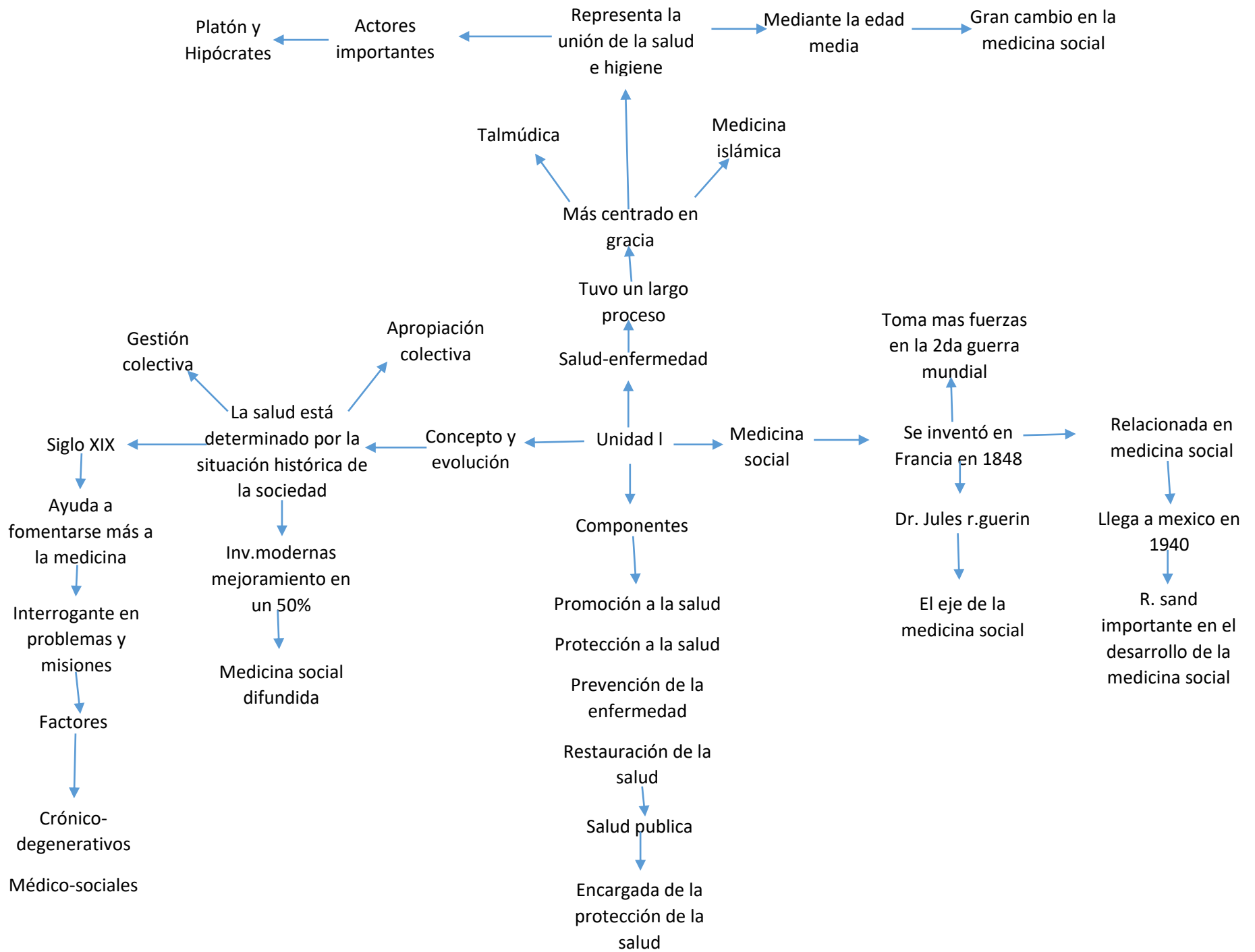
Docente:

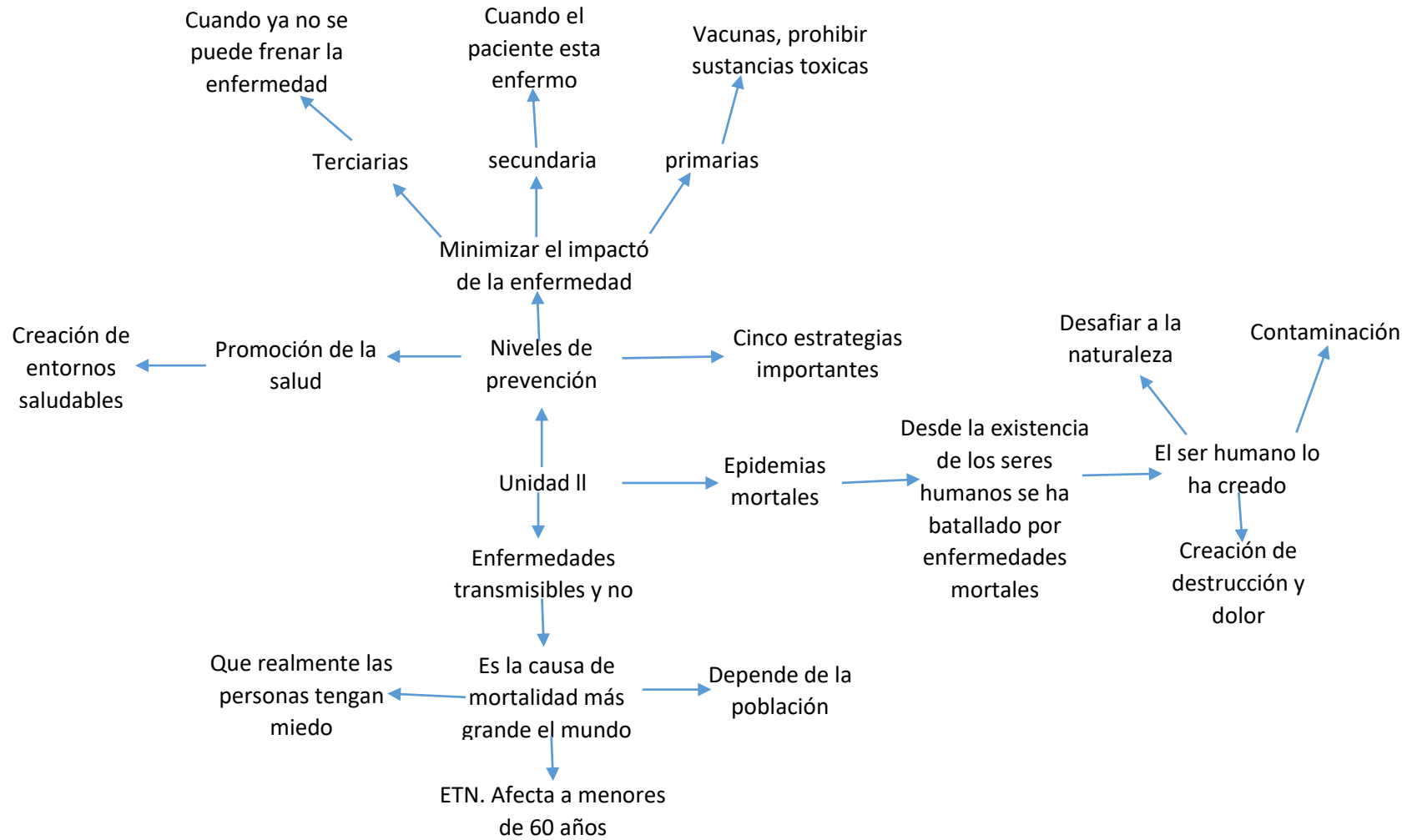
Profe. Venegas

Fecha de entrega:

22/05/2021

Los mapas conceptuales son herramientas gráficas para organizar y representar el conocimiento. Incluyen conceptos, usualmente encerrados en círculos o cajitas de algún tipo, y relaciones entre conceptos indicados por una línea conectiva que enlaza los dos conceptos. Las palabras sobre la línea, denominadas palabras de enlace o frases de enlace, especifican la relación entre los dos conceptos. Definimos *concepto* como una regularidad percibida en eventos u objetos, o registros de eventos u objetos, designados por una etiqueta. La etiqueta para la mayoría de los conceptos es una palabra, sin embargo algunas veces utilizamos símbolos tales como + o %, y algunas veces se usa más de una palabra. Las proposiciones son afirmaciones sobre un objeto o evento en el universo, ya sea que ocurra naturalmente o sea construido. Las proposiciones contienen dos o más conceptos conectados mediante palabras o frases de enlace para formar una afirmación con significado. Algunas veces éstas son llamadas unidades semánticas o unidades de significado. (Los documentos complementarios, ¿Qué es un Concepto? ... desde la Perspectiva de los Mapas Conceptuales, ¿Qué son las Palabras de Enlace? ... desde la Perspectiva de los Mapas Conceptuales, y ¿Qué son las Proposiciones? ... desde la Perspectiva de los Mapas Conceptuales proveen introducciones breves a conceptos, palabras de enlace y proposiciones).





## Conclusión

La medicina social es una de las herramientas más importantes que hay en la vida de las personas ya que desde que nació, es muy importante que cambios ha tenido para que sea considerado la mejor herramienta de trabajo de muchas personas para estar pendientes de lo que están pasando ya que gracias a esto muchas de las personas, se ve sus necesidades que en realidad están pasando y poderles ayudar.