

¿Cuáles son sus causas?

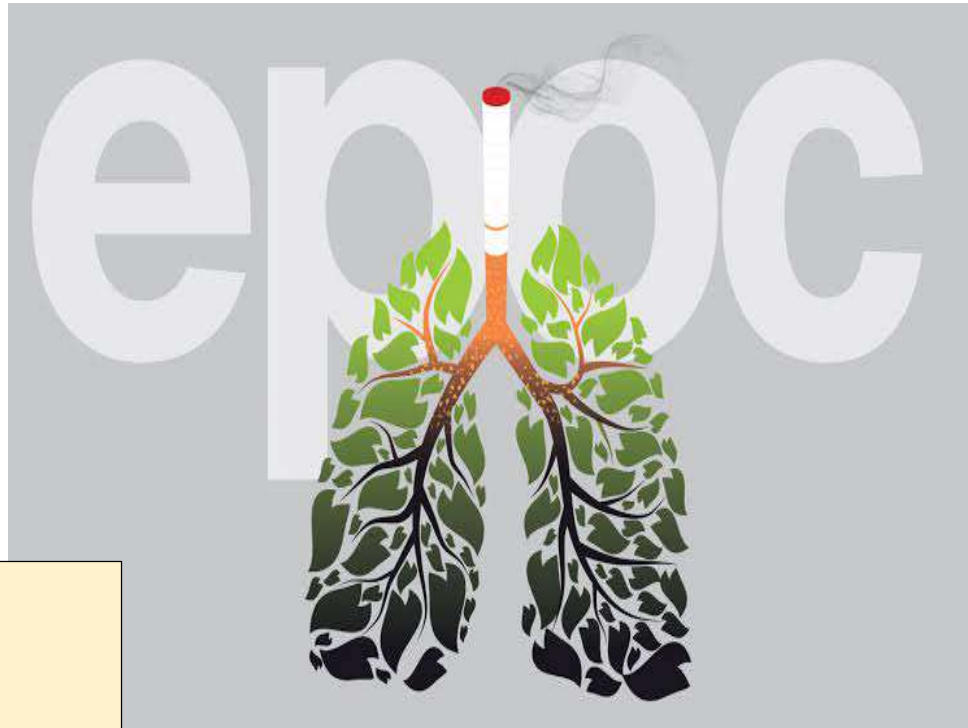
Una larga exposición a irritantes que dañan los pulmones y vías respiratorias.

El humo de cigarrillo. (directa o indirectamente)

Contaminación en el aire.

Polvos y gases químicos

Es una enfermedad pulmonar inflamatoria crónica que causa la obstrucción del flujo de aire de los pulmones.



Factores de riesgo

Exposición al humo del tabaco

Exposición ocupacional a polvos y sustancias químicas.

Personas con asma.

Genética

Edad: La mayoría de las personas con EPOC tiene al menos 40 años cuando comienzan sus síntomas.

Tratamiento

Cambios de estilo de vida: si eres fumador dejar de fumar, evitar el humo del cigarrillo de alguien más, comer saludablemente, realizar ejercicio adecuado a tus necesidades.

La oxigenoterapia puede ayudarle a respirar mejor.

Vacunas contra la gripe y la neumonía neumolócica: Las personas con EPOC tienen un mayor riesgo de sufrir problemas graves por estas enfermedades.





UNIVERSIDAD DEL SURESTE

Lic. Enfermería

Materia: patología del paciente

Trabajos: infografía

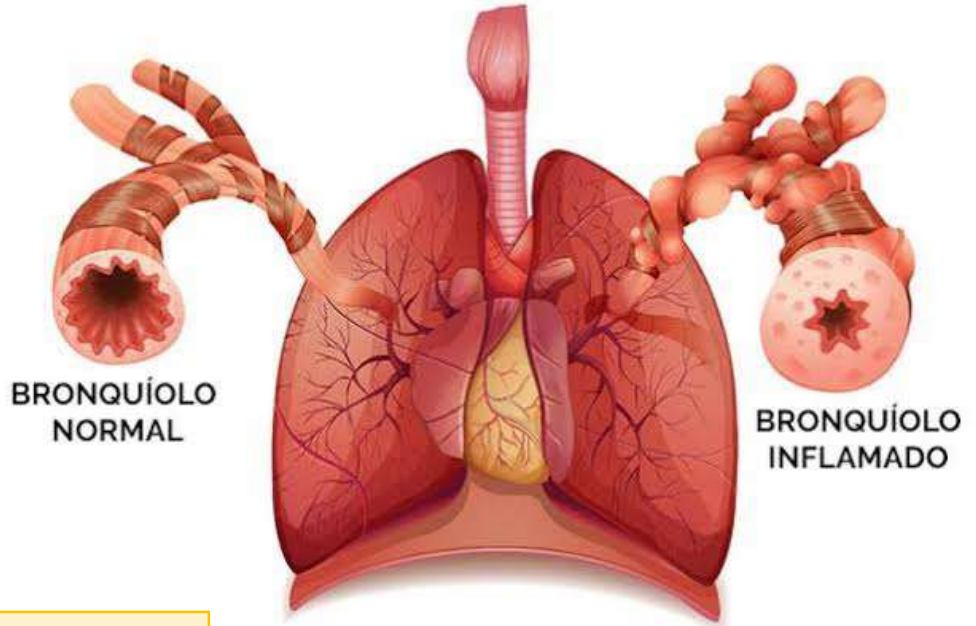
Catedrático: Miguel Basilio Robledo

Alumna: Villarreal Cerdio Alexa Paola

Síntomas

- Tos con o sin producción de esputo (flema)
- Retracción de la piel entre las costillas al respirar (tiraje intercostal)
- Dificultad para respirar que empeora con el ejercicio o la actividad
- Silbidos o sibilancias cuando respira
- Dolor o rigidez en el pecho
- Dificultad para dormir
- Patrón de respiración anormal

ASMA



Causantes del asma:

- *Animales (caspa o pelaje de mascotas)
- *Cambios en el clima (con mayor frecuencia clima frío)
- *Químicos en el aire o en los alimentos
- *Actividad física
- *Moho
- *Polen
- *Emociones fuertes (estrés)
- *Humo del tabaco
- *humedad

Factores de riesgo

- Sobrepeso
- Tener parientes con asma
- Exposición a gases contaminantes
- Tener otra afección alérgica



Tratamiento

- Los objetivos del tratamiento son:
- Controlar la inflamación de las vías respiratorias
- Limitar la exposición a sustancias que puedan desencadenar los síntomas
- Ayudarle a que pueda realizar las actividades normales sin tener síntomas de asma

