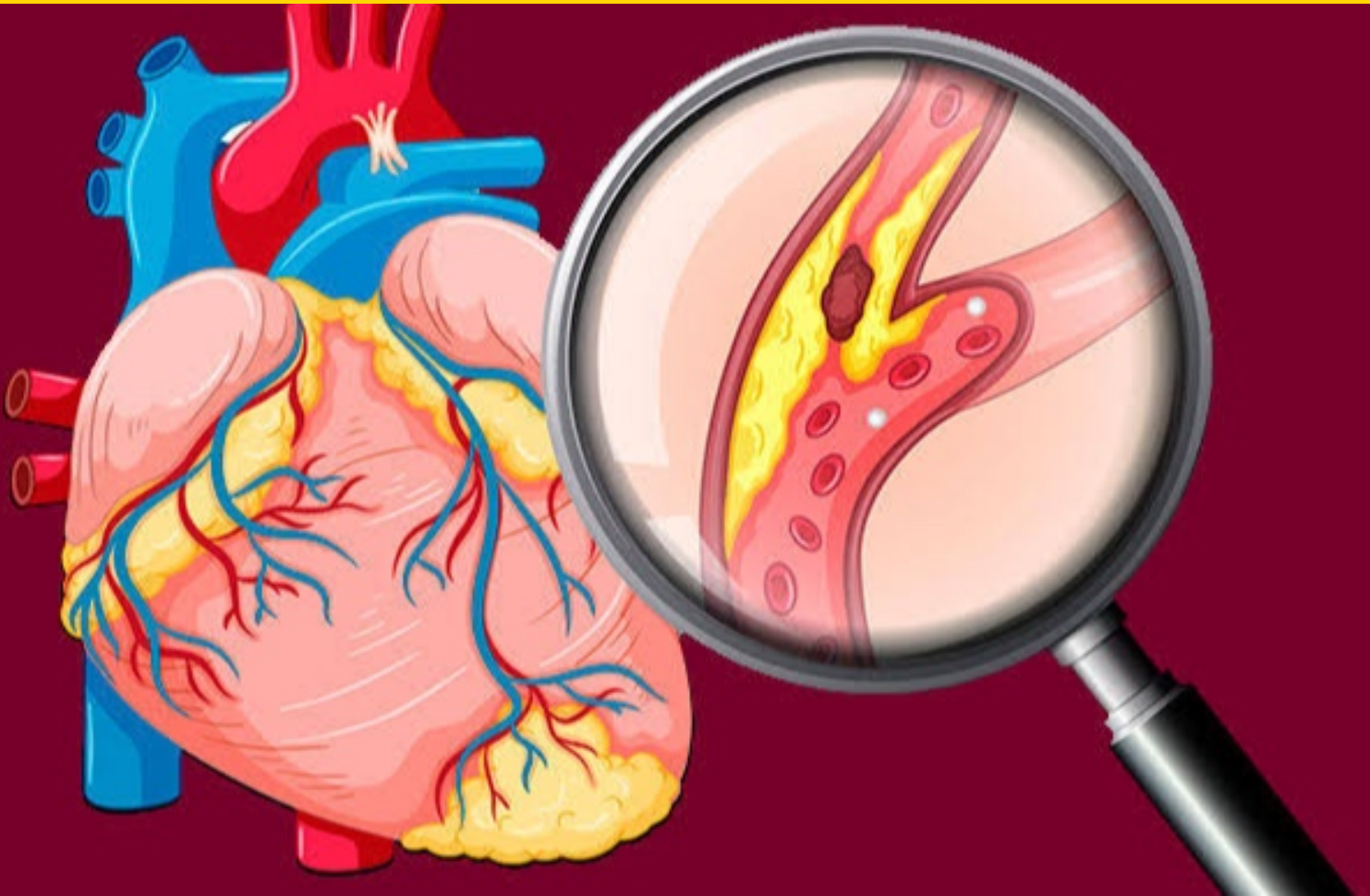


UNIVERSIDAD DEL SURESTE

Alexa Paola Villarreal Cerdio

Miguel Basilio Robledo



# DISLIPIDEMIAS

## DEFINICIÓN

LA DISLIPIDEMIA ES UN TÉRMINO Y ES USADO PARA DEFINIR EL AUMENTO DE LA CONCENTRACIÓN PLASMÁTICA DE COLESTEROL Y LÍPIDOS EN LA SANGRE

## CAUSAS

\*malos hábitos  
\*factores genéticos

## TIPOS

### PRIMARIA

\*hipercolesterolemia familiar  
\*hipercolesterolemia combinada  
\*disbetalipoproteinemia

### SECUNDARIA

\*ingerir alimentos altos en grasa  
\*padecer diabetes o ciertos trastornos

## SÍNTOMAS

*Los niveles altos de lípidos en la sangre no suelen causar síntomas.  
La grasa se deposita en la piel y en los tendones, donde forma unos abultamientos llamados xantomas*

## DIAGNÓSTICO

Diagnóstico de sangre para determinar Los niveles de colesterol

## TRATAMIENTO

*Modificación de Hábitos alimenticios  
Ejercicio  
Disminuir grasas Saturadas*