

ENFERMERIA EN LA ATENCION PRIMARIA DE LA SALUD



DOCENTE:

MARIA JOSE MENDEZ

ALUMNO:

J, CARLOS DE LOS SANTOS

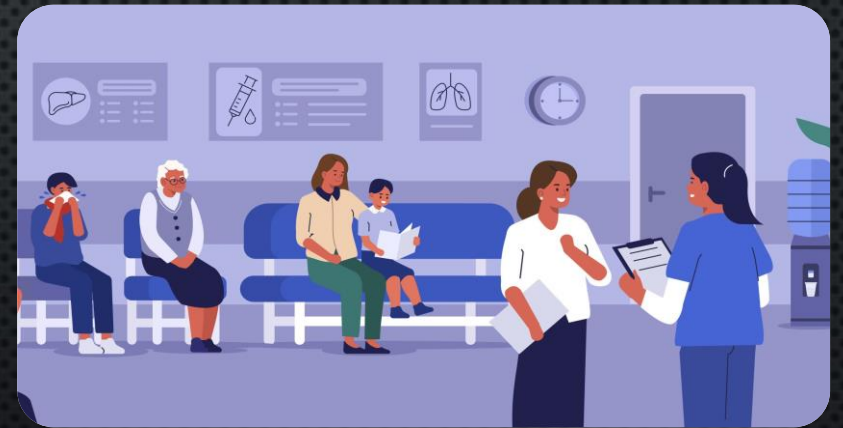
CARRERA:

LIC. EN ENFERMERIA

INTRODUCCION

LA ENFERMERA TIENE UN PAPEL RELEVANTE EN EL EQUIPO DE ATENCIÓN PRIMARIA QUE SE HA VISTO REFORZADO CON LA PUESTA EN MARCHA DE INICIATIVAS Y EXPERIENCIAS NOVEDOSAS EN LA PREVENCIÓN Y PROMOCIÓN DE LA SALUD Y SOBRE TODO AL CENTRAR SU OBJETIVO DE ATENCIÓN EN LA PROMOCIÓN Y EL ABORDAJE DE LOS PROBLEMAS DE AUTOCUIDADO REALIZANDO TODO ELLO A TRAVÉS EN EL CONTEXTO DE SU ACTIVIDAD PROFESIONAL: EL CENTRO DE SALUD, EL DOMICILIO DE LAS PERSONAS Y LA COMUNIDAD.

LA ENFERMERÍA DE ATENCIÓN PRIMARIA Y COMUNITARIA DEBE REORIENTARSE A CAPACITAR A LAS PERSONAS, FAMILIAS Y COMUNIDADES PARA CUIDARSE DE SÍ MISMAS (PRIORIZANDO LA PROMOCIÓN DE SALUD Y LA PREVENCIÓN DE LA ENFERMEDAD), TRASFORMANDO LA DEPENDENCIA EN AUTOCUIDADO



CONCEPTO

LA ATENCIÓN PRIMARIA DE SALUD (APS) PUEDE SER DEFINIDA Y CONCEPTUALIZADA DESDE DISTINTAS PERSPECTIVAS. EN NUESTRO ENTORNO ES CONSIDERADA COMO UNA PARTE ESENCIAL DEL SISTEMA SANITARIO, YA QUE CONSTITUYE EL PRIMER CONTACTO CON LOS SERVICIOS SANITARIOS.



SERVICIOS

LA ATENCIÓN PRIMARIA COMPRENDE:

- LA ASISTENCIA SANITARIA A DEMANDA, PROGRAMADA Y URGENTE TANTO EN LA CONSULTA COMO EN EL DOMICILIO DEL ENFERMO.
- LA INDICACIÓN O PRESCRIPCIÓN Y LA REALIZACIÓN, EN SU CASO, DE PROCEDIMIENTOS DIAGNÓSTICOS Y TERAPÉUTICOS.
- LAS ACTIVIDADES EN MATERIA DE PREVENCIÓN, PROMOCIÓN DE LA SALUD, ATENCIÓN FAMILIAR Y ATENCIÓN COMUNITARIA.
- LAS ACTIVIDADES DE INFORMACIÓN Y VIGILANCIA EN LA PROTECCIÓN DE LA SALUD.
- LA REHABILITACIÓN BÁSICA.
- LAS ATENCIONES Y SERVICIOS ESPECÍFICOS RELATIVOS A LA MUJER, LA INFANCIA, LA ADOLESCENCIA, LOS ADULTOS, LA TERCERA EDAD, LOS GRUPOS DE RIESGO Y LOS ENFERMOS CRÓNICOS.
- LA ATENCIÓN PALIATIVA A ENFERMOS TERMINALES.
- LA ATENCIÓN A LA SALUD MENTAL, EN COORDINACIÓN CON LOS SERVICIOS DE ATENCIÓN ESPECIALIZADA.
- LA ATENCIÓN A LA SALUD ESTOMATOGNÁTICA.

FUNCIONES DE ENFERMERIA EN EL PRIMER NIVEL DE ATENCION

EN LOS CENTROS DE SALUD SE PUEDEN REALIZAR LAS SIGUIENTES FUNCIONES:

- DIAGNÓSTICO Y TRATAMIENTO DE PACIENTES.
- PROMOCIÓN DE LA SALUD Y PREVENCIÓN DE LA ENFERMEDAD.
- ATENCIÓN DOMICILIARIA.
- REHABILITACIÓN.
- ATENCIÓN CONTINUADA Y URGENTE.
- VIGILANCIA EPIDEMIOLÓGICA.
- DOCENCIA E INVESTIGACIÓN.
- GESTIÓN (FUNCIONAMIENTO INTERNO Y SOPORTE).

COMO ESTA CONFORMADO EL NUCLEÓ FAMILIAR EN EL PRIMER NIVEL DE ATENCIÓN

- LA **FAMILIA NUCLEAR** ES LA FAMILIA CONVIVIENTE FORMADA POR LOS MIEMBROS DE UN ÚNICO NÚCLEO FAMILIAR, EL GRUPO FORMADO POR LOS PADRES Y SUS HIJOS.
- SI LOS HIJOS FORMAN PARTE DE OTRO NÚCLEO (SI ESTÁN CASADOS O SI TIENEN HIJOS) NO FORMAN PARTE DEL NÚCLEO INICIAL, CON INDEPENDENCIA DE QUE CONVIVAN O NO.

MANEJO DEL TARJETERO

- **PROPOSITO DE LAS TARJETAS**
-
- **REGISTRAR EN FORMA INDIVIDUAL, LOS DATOS RELEVANTES DEL PACIENTE, DEL DIAGNÓSTICO, TRATAMIENTO Y SEGUIMIENTO, DE ACUERDO AL PROGRAMA DE PREVENCIÓN Y CONTROL AL QUE ESTÉ INSCRITO.**
-
- **APOYAR LA VALORACIÓN, EN FORMA SISTEMÁTICA Y UNIFORME, DE LA EFECTIVIDAD DEL MANEJO UTILIZADO EN CADA CASO.**
-
- **RECOPILAR PARA LOS PROGRAMAS DE PREVENCIÓN Y CONTROL DE LEPROSIS Y TUBERCULOSIS INFORMACIÓN RELEVANTE DE LOS CONTACTOS DE CADA ENFERMO.**
-
- **SER LA FUENTE PRIMORDIAL PARA EXTRAER LA INFORMACIÓN ESTADÍSTICA RELACIONADA CON LOS CASOS ATENDIDOS QUE, EN CONJUNTO CON LA INFORMACIÓN PROGRAMÁTICA, PERMITA EVALUAR LOS AVANCES DE CADA PROGRAMA.**
- Control del estado de nutrición.
- Control de la mujer embarazada y en lactancia.
- Prevención y control de lepra.
- Prevención y control de tuberculosis.
- Prevención y control de enfermedades crónicas no transmisibles (diabetes mellitus, hipertensión arterial, obesidad, dislipidemias, síndrome metabólico, o en su caso sobrepeso, como factor de riesgo).
- Prevención y control de brucelosis.
- Prevención y control de taeniosis/cisticercosis.