



**UNIVERSIDAD  
DEL SUR**

**CARRERA: LICENCIATURA EN ENFERMERÍA**

**MATERIA: PATOLOGÍA DEL ADULTO**

**TAREA: ASMA Y EPOC**

**DOCENTE: BASILIO ROBLEDO MIGUEL**

**ALUMNO: CARRASCO GONZÁLEZ SALOMÉ**

**Grado: 6<sup>a</sup> grupo: "A"**

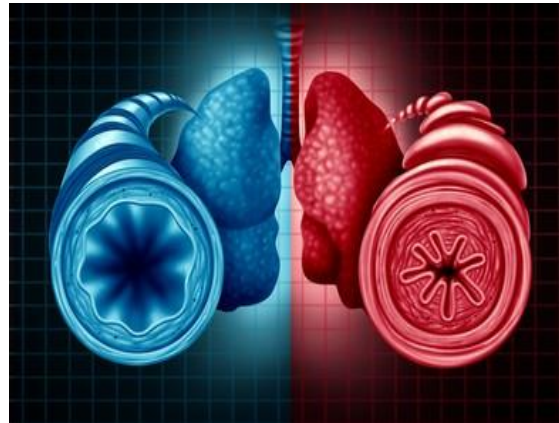
**TAPACHULA, CHIAPAS  
MIÉRCOLES 19 DE MAYO DEL 2021**

# ASMA

- Enfermedad crónica que se caracteriza por ataques recurrentes de disnea y sibilancias, que varían en severidad y frecuencia de una persona a otra.

## TIPOS DE ASMAS

- Intermitente.
- Persistente leve.
- Persistente moderada.
- Persistente grave.



## DIAGNOSTICO

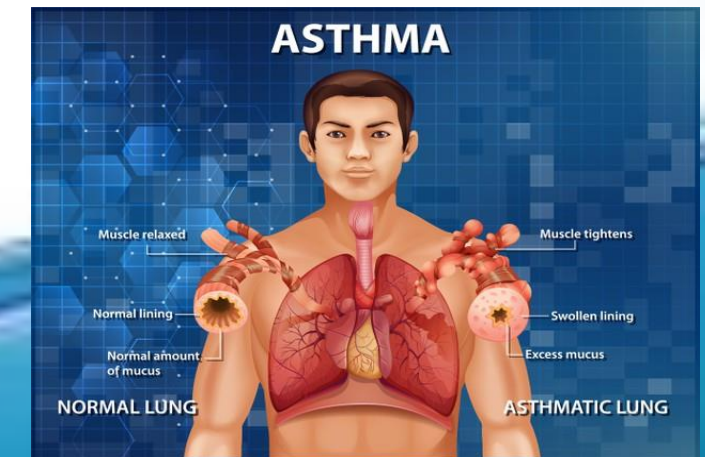
Se establece demostrando una obstrucción reversible

## TRATAMIENTO

- Corticoesteroides inhalados
- Agonistas beta de acción prolongada
- Inhaladores

## MANIFESTACIONES CLÍNICAS

- Inflamación
- Broncoconstricción
- Aumento de moco
- Tos persistente
- Sibilancias
- Sensaciones de opresión torácico
- Dolor
- Disnea
- Tos
- Infecciones respiratorias



# EPOC

## ENFERMEDAD PULMONAR OBSTRUCTIVA CRÓNICA

### FACTORES DE RIESGO

- El tabaquismo
- Exposición de ciertos gases o polvos químicos
- Contaminación atmosférica
- Cocinar frecuentemente en leña
- Infecciones respiratorias graves
- Alteración genética llamada deficiencia de alfa - antitripsina

### TRATAMIENTO

#### • NO FARMACOLÓGICO

- Dejar de fumar
- Nutrición adecuada
- Actividad física leve
- Oxigenoterapia
- vacunación

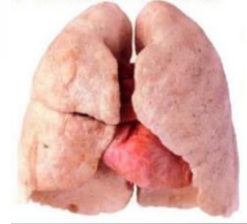
#### • FARMACOLÓGICO

- Broncodilatadores
  - Agonistas beta – adrenérgicos
  - Teofilina
  - Glucocorticoides
- #### • QUIRÚRGICO
- Bullectomía
  - Cirugía reductora de volumen pulmonar.
  - Trasplante pulmonar

Es una enfermedad progresiva que dificulta la respiración, debido a la obstrucción de las vías respiratorias, causadas por inflamación y exceso de mucosidad.

- **ENFISEMA:** afecta a los alvéolos pulmonares, así como las paredes entre ellos. Presenta daños y son menos elásticos
- **BRONQUITIS CRÓNICA:** el revestimiento de las vías respiratorias se irrita e inflama constantemente, lo que produce inflamación y mucosidad

Pulmón Normal



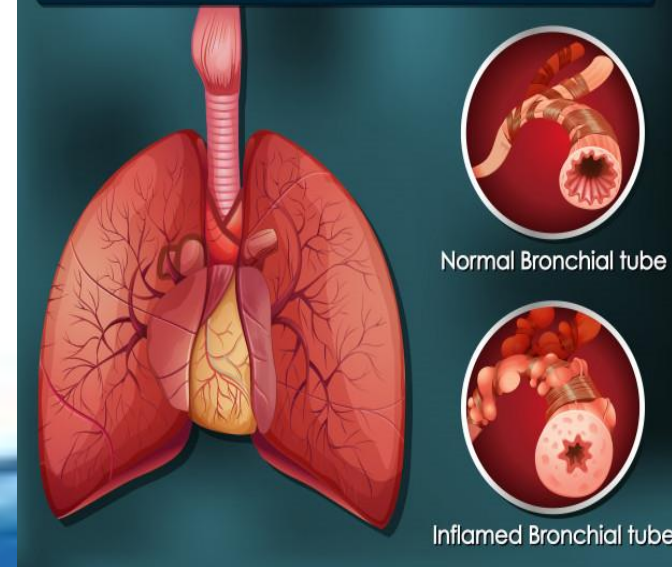
Pulmón con EPOC



### DIAGNOSTICO

- Radiografía
- Pulsioximetría
- Gasometría arterial

### Chronic Obstructive Pulmonary Disease



### CUIDADOS DE ENFERMERÍA

- Colocación del paciente con respaldo a 45 a 90°
- Colocar el oxígeno por cánula o mascarilla de venturi
- Llamar a terapia respiratoria
- Asistencia en ventilación si es necesario
- Canalizar vena
- Administración de esteroides, broncodilatadores y medicamentos.
- Pedir toma de gasometría
- Asistencia a toma de RX
- Vigilar la permeabilidad de las vías aéreas
- Asistir en la espirometría
- Monitorización de signos vitales
- Mantener en reposo y asistir en sus cuidados higiénicos.

### MANIFESTACIONES CLÍNICAS

- Tos crónica
- Fatiga
- Disnea
- Sibilancias
- Producción excesiva de mucosidad