



UNIVERSIDAD DEL SUR



*** INFOGRAFÍA DE DISLIPIDEMÍAS Y
ATEROSCLEROSIS**

- PATOLOGÍA DEL ADULTO

-SALOMÉ CARRASCO GONZÁLEZ

GRADO: 5^a

GRUPO: "A"

**DOMINGO 09 MAYO DE 2021
TAPACHULA, CHIAPAS**

DISLIPIDEMIAS

QUE ES: Es un conjunto de patologías caracterizados por alteraciones en las concentraciones de los lípidos sanguíneos, componentes de las lipoproteínas circulantes, esto se refiere a las concentraciones anormales de colesterol

SIGNOS Y SÍNTOMAS:

- Enfermedad asintomática
- EN CASO DE GRAVEDAD
- Infartos cerebrales
- Pancreatitis aguda
- Enfermedades coronaria (angina y disnea)
- Dolor torácico
- Arteriopatía coronaria
- Soplos arteriales (adultos y jóvenes)

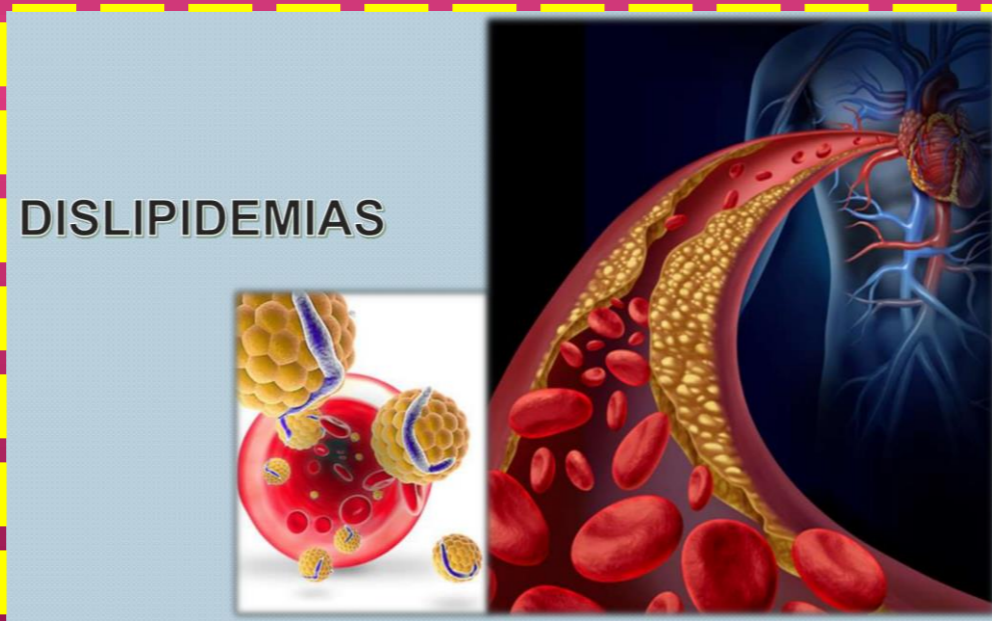
FACTOR DE RIESGO:

PRIMARIA:

- Genética
- Obesidad
- Dieta

SECUNDARIA:

- Incremento en la grasa corporal
- Síndrome metabólico
- Resistencia a la insulina
- Contenido nutricional
- Sedentarismo
- Tabaquismo
- Consumo agudo o intenso de alcohol
- Embarazo
- Anorexia nerviosa
- Postrasplante de órgano sólido
- Diabetes
- Hipertensión
- Diabetes mellitus



DIAGNOSTICO:

Análisis de sangre en base a los niveles séricos de colesterol total, los cuales incluye a CoLDL, CoHDL y de los TG.

COMPLICACIONES

- Arteriosclerosis
- Angina de pecho o infarto al miocardio
- Aneurisma

PREVENCIÓN:

Alimentación correcta
Mantenimiento del perfil lipídico dentro de límites normales
Mantener un peso saludable
Mantener valores de la presión arterial normales
Mejorar el estilo de vida

ATEROSCLEROSIS

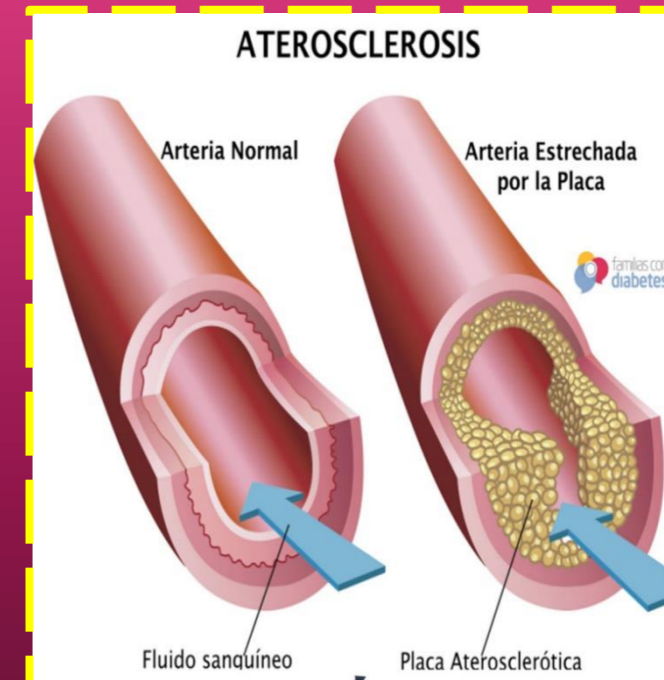
ES: El endurecimiento de las arterias. Denota la formación de lesiones fibroadiposas en la íntima de las arterias grandes y medianas, como la aorta y sus ramas, las arterias coronarias y las arterias grandes que irrigan al cerebro.

3 TIPOS DE LESIONES ATEROSCLEROSIS:

LA ESTRÍA GRASA: son zonas delgadas, planas y de coloración amarilla en la íntima que crecen de manera progresiva para convertirse en lesiones más gruesas y un poco elevadas mientras crecen en longitud.

PLACA DE ATEROMA FIBROSA: caracterizada por un color gris a blanco perlado producido por los macrófagos que ingieren y oxidan las lipoproteínas acumuladas y forman una estría grasa visible. Con el tiempo las estrías grasas crecen y proliferan al músculo liso. Conforme aumenta el tamaño de las lesiones, invaden el lumen de la arteria. Los macrófagos liberan sustancias que causan inflamación y al final pueden ocluir el vaso o predisponer a la formación de un trombo, lo que reduce el flujo sanguíneo.

LESIÓN COMPLICADA: las más avanzadas incluyen hemorragia, ulceración y depósitos de tejido cicatricial. La trombosis es la principal complicación la causa es el enlentecimiento y turbulencia del flujo sanguíneo en el región de la placa y la ulceración de la placa. El trombo puede ocluir un vaso pequeño en el corazón y el cerebro.



FACTOR DE RIESGO:

RIESGO MAYOR NO MODIFICABLE: edad, sexo masculino, antecedentes familiares, anomalías genéticas

RIESGO MENORES, INCIERTOS O NO CUANTIFICABLE: obesidad, inactividad física, estrés, deficiencia, posmenopausia de estrógenos, ingesta elevada de hidratos de carbonos, lipoproteínas, ingesta abundantes de grasas insaturadas.

POTENCIALMENTE CONTROLABLES: hiperlipidemia, hipertensión, consumo de cigarrillos, diabetes, proteínas C reactiva.

SIGNOS Y SÍNTOMAS:

- Dolor de pecho
- Dificultad para respirar
- Debilidad, cansancio, disminución de la capacidad de esfuerzo
- Mareos, palpitaciones
- Edema de las extremidades inferiores
- Aumentó de peso
- Los síntomas relacionados con factores de riesgo

DIAGNOSTICO:

- Electrocardiograma
- Ecocardiograma
- Test de tolerancia al ejercicio
- Angiorradiología
- Resonancia magnética
- Tomografía

PREVENCIÓN:

Modificables:

- Obesidad
- Tabaquismo
- Sedentarismo
- Dislipidemias
- Ejercicio
- Reducción de estrés
- HTA
- DM

No modificables:

- SEXO
- EDAD

TRATAMIENTO:

- Farmacológico ;
- Enalapril,
- Lisinopril
- Ramipril
- Captopril
- Irbesartan
- Losartan
- Valsartan
- Candesartan
- Pravastatina
- Atorvastatina
- simvastatina.