

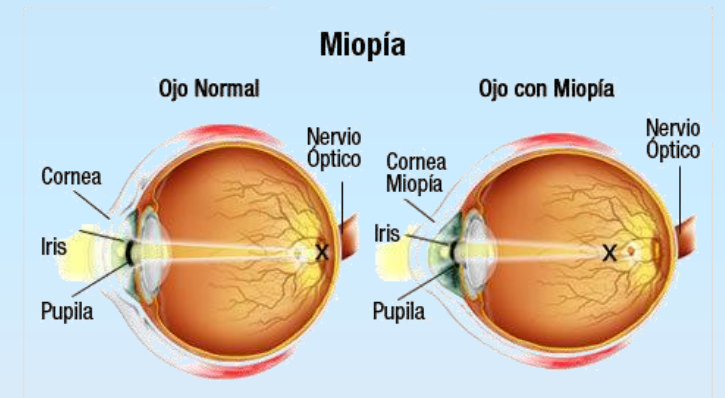
Lic. Enfermería

Miopía y Glaucoma

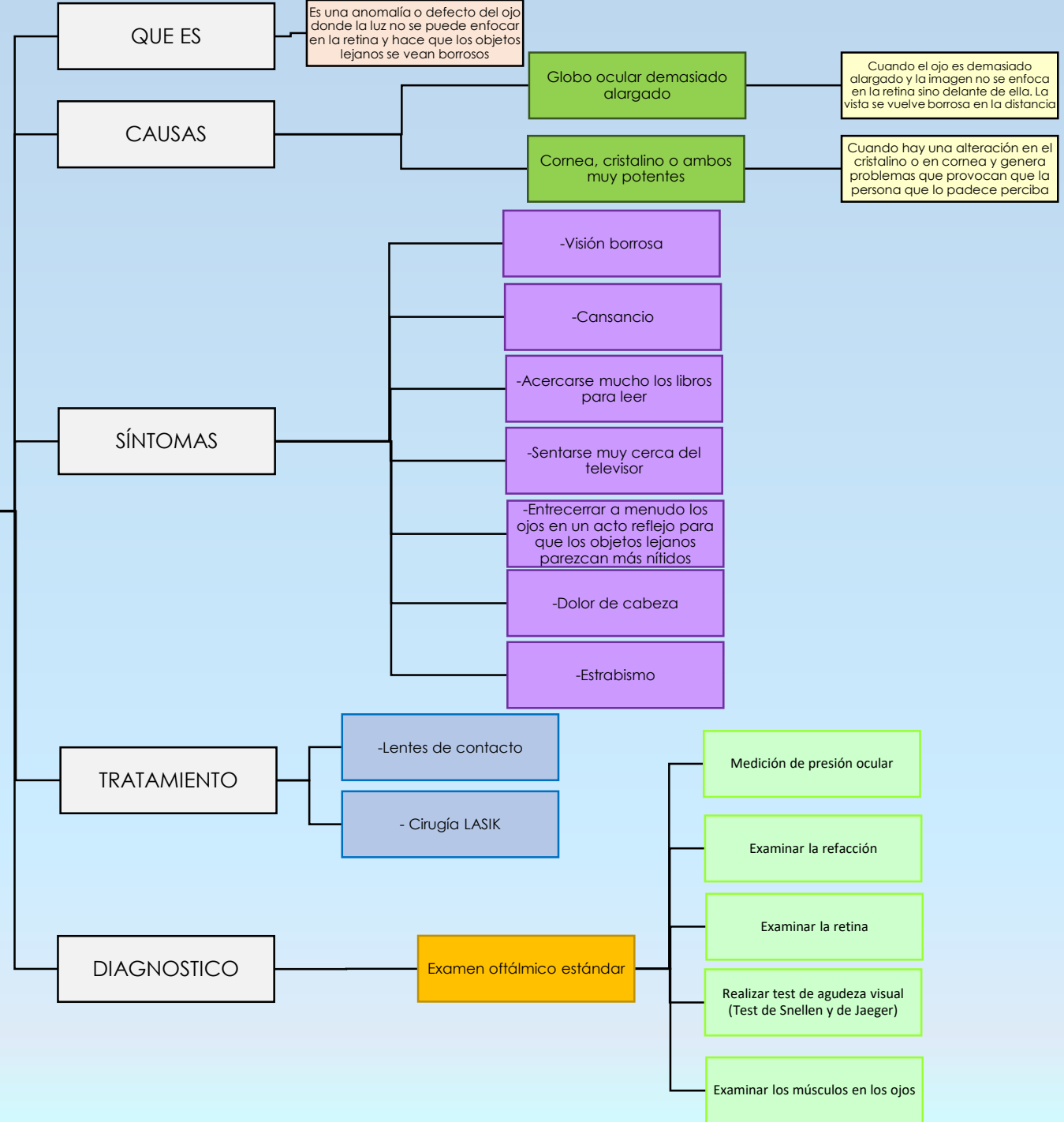
L.E María José Hernández Méndez

E.L.E Andrea Guadalupe Ramírez Pérez

6° cuatrimestre



Miopía



Glaucoma

QUE ES

Enfermedad ocular caracterizada por la pérdida de la visión dañando el nervio óptico secundario provocada por el aumento de la presión intraocular

CAUSAS

Por la lesión en el nervio óptico a medida que este nervio se deteriora gradualmente apareciendo puntos ciegos en el campo visual.

SÍNTOMAS

- Visión borrosa
- Nauseas y vómitos
- Pérdida repentina de la visión

- Dolor de cabeza
- Dolor en los ojos
- Aparición de halos alrededor de las luces brillante

TRATAMIENTO

- Fármacos en forma de colirio
- Cirugía laser
- Cirugía tradicional (Trabeculectomía)

DIAGNOSTICO

- Medición de la presión intraocular
- Examen del nervio óptico
- Campimetría
- Medición de espesor de cornea
- Revisión del ángulo de drenaje del ojo

FACTOR DE RIESGO

- Tener mas de 60 años
- Ser afroamericano, asiático o hispano
- Tener corneas delgadas en el centro

- Tomar corticosteroides durante un largo tiempo
- Tener miopía, hipermetropía extremas